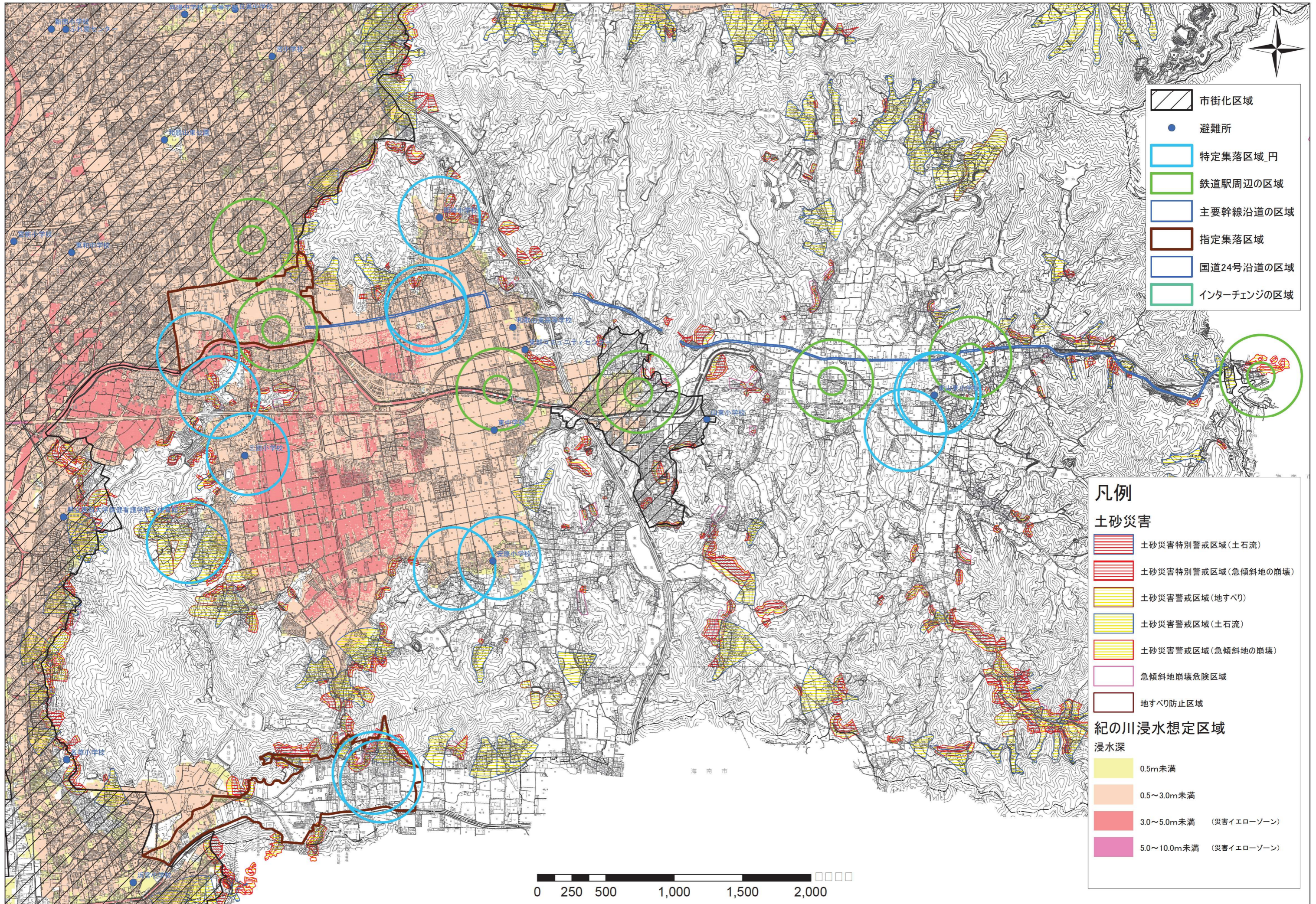










市街化調整区域における災害ハザード図(紀の川浸水想定区域)②



-  市街化区域
-  避難所
-  特定集落区域, 円
-  鉄道駅周辺の区域
-  主要幹線沿道の区域
-  指定集落区域
-  国道24号沿道の区域
-  インターチェンジの区域

- ### 凡例
- #### 土砂災害
-  土砂災害特別警戒区域(土石流)
 -  土砂災害特別警戒区域(急傾斜地の崩壊)
 -  土砂災害警戒区域(地すべり)
 -  土砂災害警戒区域(土石流)
 -  土砂災害警戒区域(急傾斜地の崩壊)
 -  急傾斜地崩壊危険区域
 -  地すべり防止区域
- #### 紀の川浸水想定区域
- ##### 浸水深
-  0.5m未満
 -  0.5~3.0m未満
 -  3.0~5.0m未満 (災害イエローゾーン)
 -  5.0~10.0m未満 (災害イエローゾーン)

0 250 500 1,000 1,500 2,000