



-77319.056 (座標値種別：測量成果)

地番区域見出
 関戸4丁目

請求部分	所在	和歌山市関戸四丁目			地番	377番2	
出力縮尺	1/500	精度区分	甲一	座標系番号又は記号	VI	分類	地図(法第14条第1項)
種類	法務局作成地図						
作成年月日				備付年月日(原図)			補記事項

登記年月日：平成26年3月26日

地番	377-30	地積測量図
土地の所在	和歌山市関戸四丁目	



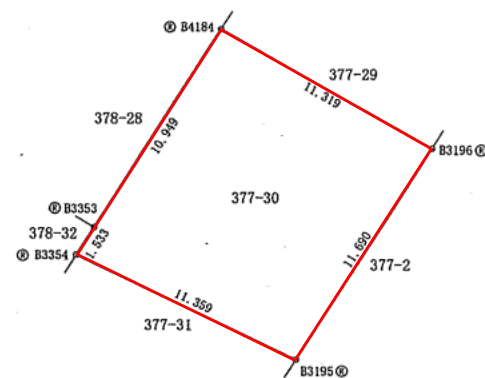
座標求積表

地番	377-30		
点番号	X _n	Y _n	(X _{n+1} - X _{n-1})Y _n
B4184	-199712.487	-77272.359	-283821.374607
B3196	-199718.031	-77262.490	1187138.158850
B3195	-199727.852	-77268.832	383407.944384
B3354	-199722.993	-77279.100	-475111.906800
B3353	-199721.704	-77278.270	-811885.504620
		倍面積	-272.682793
		面積	136.3413965
		地積	136.34 m ²

⊕24H69

基準点座標一覧表

点番号	点の種類	X座標	Y座標
24H38	4級基準点	-199690.259	-77324.322
24H69	4級基準点	-199721.240	-77319.631



境界標の種類	
(F)	金属板
(R)	プレート
(P)	プラスチック杭
(C)	コンクリート杭
(M)	刻みコンクリート
(S)	石杭

測量年月日 平成25年12月20日
[座標系:世界測地系 第VI系]

作業機関	(公益社団法人) 和歌山県公任登記土地家屋調査士協会 代表理事 稲垣 崇 (平成26年3月1日作成)	計画機関	和歌山地方法務局 登記官 太田 秀幸	縮尺	1/250
------	--	------	-----------------------	----	-------