

令和4年度版

図書館要覧

和歌山市民図書館

目次

1 和歌山市民図書館の概要

(1) 和歌山市民図書館のあゆみ	1
(2) 和歌山市民図書館の沿革	3
(3) 市勢	5
(4) 施設の概要	5
(5) 配置と面積(主な施設)	6
(6) 平面図	7
(7) 組織及び職員構成	9
(8) 和歌山市民図書館運営審議会	10

2 令和4年度事業計画

(1) 令和4年度収支予算	11
---------------	----

3 図書館資料の状況

(1) 資料数	12
(2) ライフスタイルジャンルでの蔵書内訳(本館)	13
(3) 児童書蔵書内訳(本館)	13

4 令和3年度利用状況

(1) 月別利用統計	14
(2) 移動図書館利用状況	15

5 図書館事業の実施状況

(1) おはなし会	16
(2) ボランティア実施イベント	17
(3) 講座、ワークショップ、講演会 等	19

6 来館者の推移

7 図書館サービス指標の推移

和歌山市民図書館条例	27
和歌山市民図書館条例施行規則	31

1 和歌山市民図書館の概要

(1) 和歌山市民図書館のあゆみ

和歌山市民図書館は昭和 56 年（1981 年）7 月 28 日、和歌山市湊本町 3 丁目 1 番地に開館しました。令和 3 年（2021 年）には開館 40 周年を迎え、子どもからお年寄りまで、幅広い利用者の様々なニーズに応えるため、図書や各種資料の整備・充実に努めています。

また、図書館の市内全域サービスとしては、移動図書館が開館前から巡回を始め、現在は「くすのき号」「ほんわか号」の 2 台が市内 35 か所を巡回しています。

昭和 59 年（1984 年）12 月、日本人の海外移住関係の資料を集めた移民資料室が設置され、国内公共図書館では例のない施設として独自の活動を展開してきました。

平成 15 年（2003 年）12 月ホームページを開設し、蔵書検索や資料予約等が可能となりました。

平成 29 年（2017 年）5 月 1 日、和歌山市民図書館の初めての分館である西分館が開館し、地域に密着したサービスを展開しています。

湊本町 3 丁目 1 番地の図書館は、築年数が 30 年を過ぎて耐震改修工事や施設設備の修繕・更新が必要となってきたこと、蔵書収蔵能力の確保や閲覧席数拡張の必要性が増したこと、また時代とともに多様化する市民ニーズへの対応、バリアフリーやアクセス向上などの課題が生じ、平成 27 年（2015 年）5 月に和歌山市と南海電気鉄道株式会社による市民図書館の南海和歌山市駅へ移転することを含む南海和歌山市駅活性化構想が発表され、平成 28 年（2016 年）3 月、和歌山市民図書館基本計画が策定されました。

基本計画では、新しい図書館のあり方として、①すべての市民が、利用しやすい図書館 ②情報拠点として、資料の充実 ③市民の学びと、課題解決の支援 ④郷土の歴史と文化の継承 ⑤人と人とのつながりを育む図書館 ⑥まちの拠点となる図書館を目指し、図書館サービスのさらなる向上を図るものとしています。

平成 29 年（2017 年）1 月、新図書館の基本設計が完成し、同年 12 月 20 日、和歌山市民図書館・西分館の指定管理者が指定されました。

和歌山市民図書館は南海和歌山市駅への移転に伴い、平成 31 年（2019 年）4 月 1 日から 1 階及び 2 階の一部のみで業務を行い、同年 8 月 31 日をもって湊本町 3 丁目 1 番地の市民図書館は閉館し、同年 12 月 19 日から屏風丁 17 番地に移転した新図書館で指定管理者によって貸出・返却等の一部業務を開始しました。

令和 2 年（2020 年）4 月に予定されていた新図書館のグランドオープンは、新型コロナウイルス感染症の影響で、同年 6 月 5 日となりました。

令和 3 年（2021 年）5 月 31 日に移動図書館車「パンダ号」の運行終了に伴い、同年 6 月

1日から新車両での巡回を開始しました。

新図書館は、令和3年6月4日で1周年を迎え、新型コロナウイルス感染症対策を実施しながら、来館者数は移転前と比べ約4.5倍に増加しました。また来館者の皆様へ、感謝の気持ちを込めて記念イベントを開催いたしました。

令和3年9月18日に、来館者がグランドオープンから延べ100万人を達成いたしました。また、同年11月6日に移動図書館新車両の愛称を利用者や市内小学校の児童から広く募集し、『ほんわか号』と命名しました。

図書館では、名画や子どもアニメを上映する視聴覚行事、おはなし会、むかしばなし語りの会、親と子のおりがみ教室、親子えいご読み聞かせ会、親子ふれあいリトミック、福袋、朗読会、講演会、ボランティア養成講座、図書リサイクルなど各種事業を実施し、随時、テーマを設けた本の展示も行っています。学校や学童保育等に対する団体貸出の実施により、青少年の読書活動推進にも寄与しています。



移動図書館『ほんわか号』

(2) 和歌山市民図書館の沿革

昭和	53年	6月	図書館建設方針決定
	54年	1月	和歌山市立図書館計画の策定を図書館計画施設研究所へ委託
		3月	同研究所より「和歌山市図書館サービス網計画」の報告書を受ける
		5月	市民図書館建設審議会より「①和歌山市の図書館サービス網計画、②新図書館の性格と位置、③新図書館の規模と機能」等について答申を受け、本館の「建設計画書」を作成
		10月	図書館建設準備室を設置
	55年	3月	和歌山市湊紺屋町3丁目9番地に本館建築工事着工
	56年	3月	同竣工
		7月 19日	移動図書館車「くすのき号」巡回開始(11ステーション)
		7月 28日	本館開館
	57年	5月	移動図書館車「つつじ号」巡回開始(33ステーション)
	59年	4月	移動図書館36ステーションに増設
		8月	利用者100万人突破
		12月	移民資料室開室
	60年	3月	移民資料目録発刊
		7月	移動図書館37ステーションに増設
		10月	郷土コーナー開設、利用者アンケート調査実施
	61年	6月	館報「図書館だより」創刊
		7月	コンピュータ新機種導入(第2期)
		10月	移動図書館車「あおい号」巡回開始(45ステーション)
	62年	11月	利用者200万人突破
平成	元年	3月	コンパクトディスクの館内利用開始
		9月 23日	土地区画整理事業により所在地を「和歌山市湊本町3丁目1番地」に変更(旧：和歌山市湊紺屋町3丁目9番地)
	2年	2月	コンパクトディスクの館外貸出開始
	3年	7月	コンピュータ新機種導入(第3期)
		12月	利用者300万人突破
	5年	4月	移動図書館41ステーションに変更
	7年	4月	移動図書館40ステーションに変更
	8年	3月	利用者400万人突破
		4月	移動図書館39ステーションに変更
		6月	コンピュータ新機種導入(第4期)
		12月	移動図書館車「くすのき号」更新
	9年	1月 13日	パソコン通信供用開始
		10月	移動図書館車「つつじ号」更新
	11年	7月 4日	除籍図書(一般書)のリサイクルフェア実施
	12年	7月、11月	除籍図書のリサイクルフェア実施(児童書7/21、一般書11/3)
		9月	利用者500万人突破
	13年	7月	移動図書館車「あおい号」の巡回終了、35ステーションに変更
	14年	10月	移動図書館車「パンダ号」巡回開始
	15年	12月 1日	コンピュータ新システム導入(第5期) ホームページ開設
	16年	3月 1日	インターネット及び館内設置の検索用端末機による予約の受付開始
		4月	移動図書館36ステーションに変更
	17年	4月 1日	身体障害者向け図書の郵送貸出開始
		10月	利用者600万人突破

平成	19年	4月	1日	貸出冊数制限を5冊から10冊に変更
		7月		青少年向け出前講座を開始
	20年	4月		移動図書館車「つつじ号」運行終了
		7月		移動図書館37ステーションに変更(ふじと台ステーションを増設)
	21年	4月		移動図書館36ステーションに変更
		12月	1日	コンピュータ新システム導入(第6期)
	22年	12月		図書館内外の照明設備を改修し、LED照明等を導入
	23年	7月	～12月	開館30周年記念事業を実施
		8月		利用者700万人突破
		12月		空調設備を改修 図書館内外の照明設備を改修し、LED照明等を導入
	24年	6月		駐輪場を改修
	25年	9月		雑誌の貸出を開始
	26年	4月		雑誌のスポンサー制度を開始
	令和		4月	1日
		12月	1日	コンピュータ新システム導入(第7期) インターネット閲覧端末の予約管理
27年		5月		西保健所複合施設(市民図書館分館を含む)の実施設計
28年		3月		和歌山市民図書館基本計画を策定
		4月		図書館設置準備班を増設
29年		1月		新図書館基本設計完成
		4月		移動図書館34ステーションに変更
		5月	1日	市民図書館西分館(和歌山市河西ほほえみセンター内)開館
29年		12月	20日	和歌山市民図書館・西分館の指定管理者を指定
30年		4月	1日	移動図書館35ステーションに変更
		6月	15日	和歌山市屏風丁17番地において新和歌山市民図書館(新図書館)建築工事着工
元年		4月	1日	新図書館への移転準備に伴い1階・2階の一部のみで業務を行う
		8月	31日	和歌山市湊本町3丁目1番地の和歌山市民図書館が閉館
		12月	1日	コンピュータ新システム導入(第8期)
	12月	19日	新図書館が一部開館し、指定管理者による運営が開始	
2年	3月	30日	新図書館竣工	
	6月	5日	新図書館が全部開館	
3年	5月	31日	移動図書館車「パンダ号」運行終了	
	6月	1日	移動図書館車「新車両」巡回開始	
	6月	5日	新図書館全部開館後、1周年記念事業を実施	
	9月	18日	新図書館全部開館後、来館者100万人達成	
	11月	6日	移動図書館新車両を「ほんわか号」と命名	

(3) 市勢(令和4年4月1日現在)

人口	352,416名
世帯数	158,111世帯
面積	208.85km ²

(4) 施設の概要

①和歌山市民図書館

所在地	和歌山市屏風丁17番地
敷地面積	2,622.98m ²
建築面積	2,231.14m ²
延床面積	7,597.16m ²
構造、規模	S造 地上6階
工期	平成30年6月15日～令和2年3月30日

開館時間 午前9時～午後9時

休館日 なし 年中無休



和歌山市民図書館

②西分館

所在地	和歌山市松江775番地の1
敷地面積	8,751.23m ² (河西ほほえみセンター)
延床面積	459.52m ² (西分館専有面積)
構造、規模	S造 地上1階
工期	平成28年3月3日～平成28年11月27日

開館時間 午前10時～午後8時

休館日 月曜日
(ただし、その日が祝日に当たるときは、その日以後においてその日に最も近い休日でない日)
年末年始(12月29日～1月3日)・特別整理期間



和歌山市民図書館西分館

(5) 配置と面積(主な施設)

本館

1 階 (1,669.15㎡)		中 2 階 (142.34㎡)	
一般開架室	788.33	壁面書庫	72.71
倉庫	114.75	2 階 (2,015.44㎡)	
作業室	47.12	一般開架室	1,423.18
歩行困難者優先駐車場	409.72	多目的ルーム	142.98
		控室	17.82
		有吉佐和子文庫	42.84
		事務室	171.07

3 階 (1,697.71㎡)		4 階 (1,784.30㎡)	
一般開架室	728.14	一般開架室	1,079.55
移民資料室	127.51	プレースペース	81.47
学習室	303.40	団体貸出・ボランティアルーム	40.79
閉架書庫	257.24	対面朗読室	8.58
収蔵庫	27.43	作業室	44.16
倉庫	21.76	地域子育て支援拠点施設	103.65
		閉架書庫	142.88
		屋上階 (288.22㎡)	

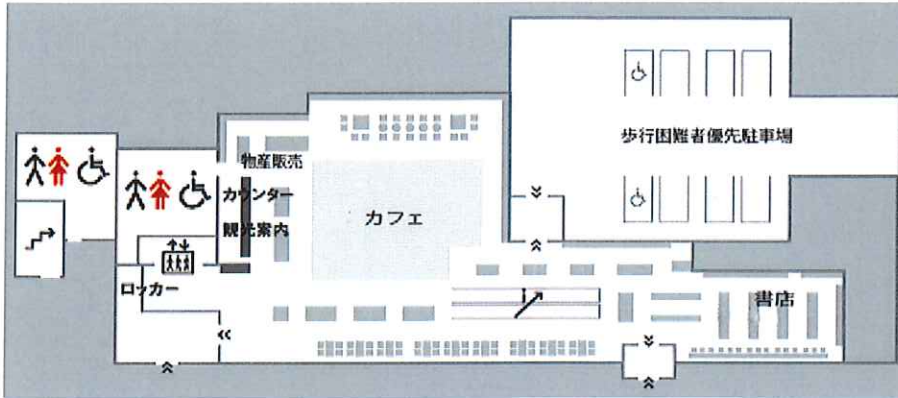
西分館

1 階 (459.52㎡)	
一般開架室	387.06
事務室	72.46

(6) 平面図

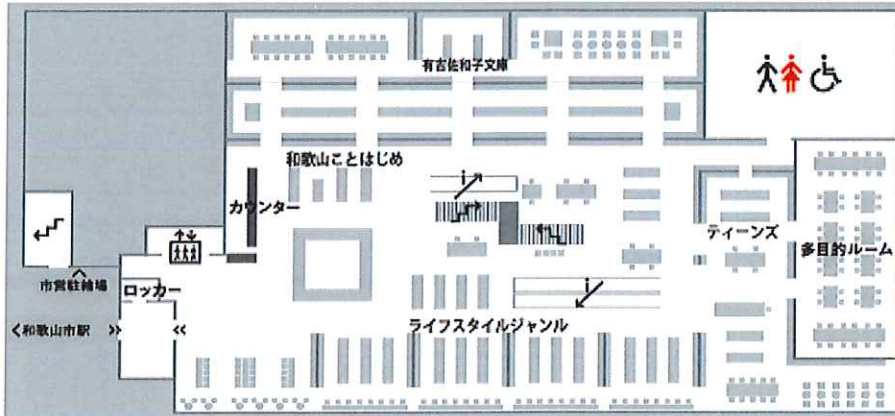
和歌山市民図書館

1F 図書/販売



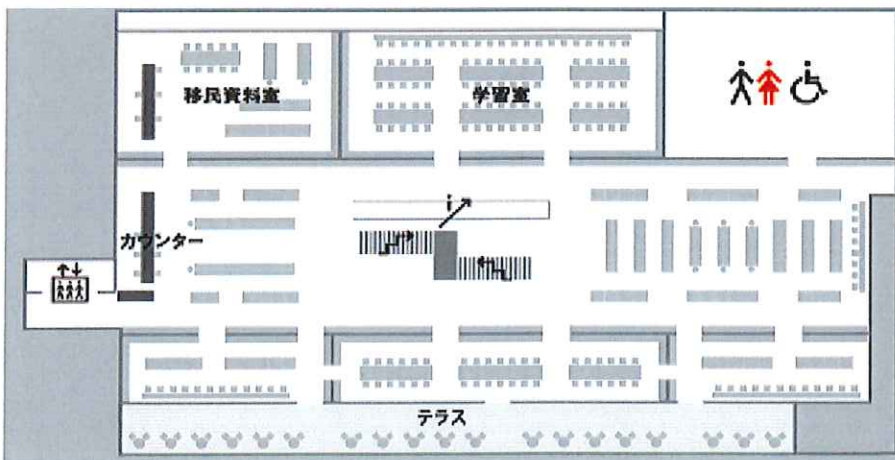
- 図書閲覧席
- 観光案内
- 物産販売
- カフェ
- 書店
- 歩行困難者優先駐車場

2F 図書



- 図書閲覧席
- 有吉佐和子文庫
- 多目的ルーム
- ライフスタイルジャンル
- 和歌山ことはじめ
- ティーンズ

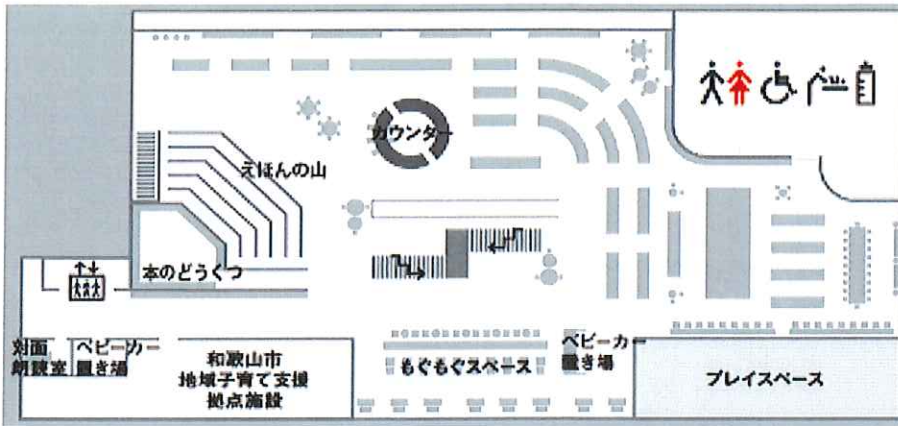
3F 図書



- 図書閲覧席
- 移民資料室
- 学習室
- テラス

4F

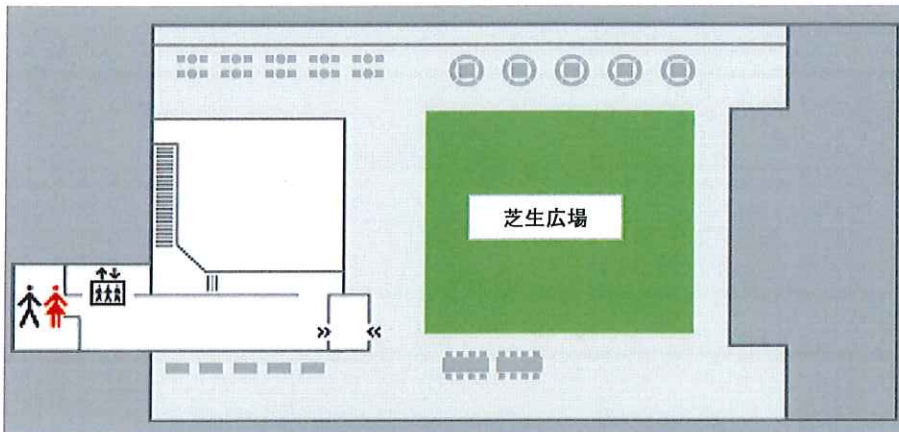
こども
としよかん



図書閲覧席
えほんの山
本のどうくつ
もぐもぐスペース
プレイスペース
和歌山市地域子育て支援拠点施設
対面朗読室

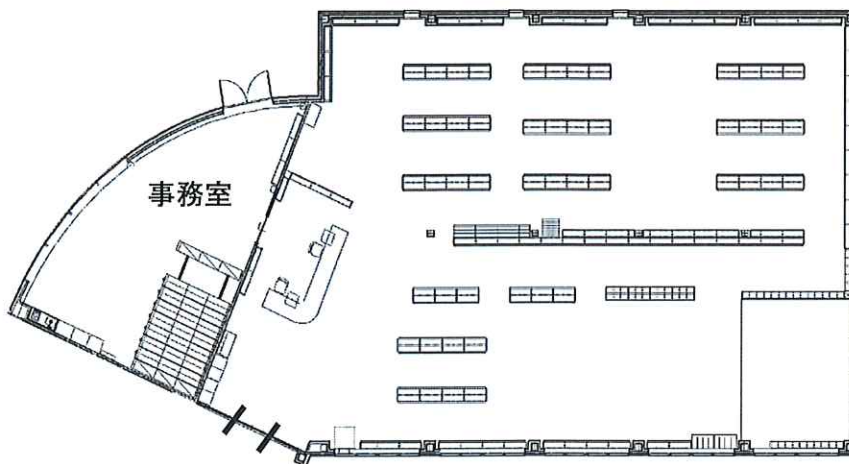
RF

屋上テラス

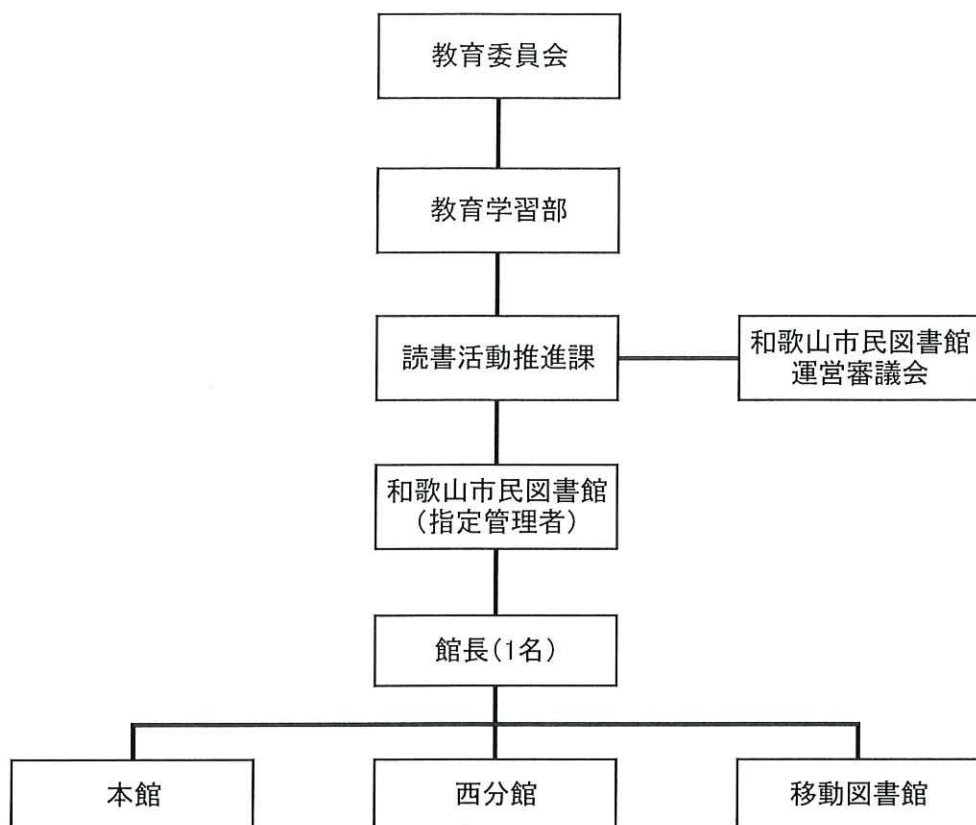


芝生広場

和歌山市民図書館西分館



(7) 組織及び職員構成



職員数 (令和4年4月1現在)

		現 員	司書有資格者数
	館長	1	1
	統括マネージャー	1	0
本館 移動図書館	業務主任担当者	9	5
	副主任担当者	4	4
	一般従事者	50	8
西分館	業務主任担当者	1	1
	副主任担当者	2	2
	一般従事者	7	2
合計		75	23

(8)和歌山市民図書館運営審議会

図書館の運営に関し教育委員会の諮問に応ずるとともに、図書館の行う図書館奉仕につき、教育委員会に対して意見を述べる機関(和歌山市民図書館条例 第9条第2項)

- ・会の設置 令和元年12月19日
- ・委員定数 10人以内
- ・委員の任期 2年

和歌山市民図書館運営審議会委員名簿

順不同 令和4年3月31日現在

(1)学校教育の関係者	吉森 裕巳子	和歌山市小学校長会 鳴滝小学校長
	尾前 真一	和歌山市中学校長会 河西中学校長
(2)社会教育の関係者	山下 勝則	和歌山市公民館連絡協議会 副会長
(3)家庭教育の向上に資する活動を行う者	奥 智美	和歌山市小学校PTA連合会 副会長兼女性部長
(4)学識経験のある者	戸田 正人	和歌山市議会議長
	長谷川 雄彦	甲南大学 共通教育センター 特任教授
	高砂 正弘	和歌山大学システム工学部 名誉教授
	谷 奈々	和歌山社会経済研究所 研究委員
	小原 智津	和歌山グループ声 会員

2 令和4年度事業計画

(1) 令和4年度 収支予算

科 目		予算額【円】
収 入	指定管理料	333,750,000
支 出	人件費	170,120,000
	旅費	100,000
	消耗品費	3,300,000
	燃料費	500,000
	印刷製本費	600,000
	通信運搬費	1,500,000
	手数料	130,000
	保険料	1,000,000
	使用料及び賃借料	1,500,000
	施設管理費	57,000,000
	事業費	50,000,000
図書購入費等	48,000,000	
支出合計		333,750,000

図書購入費等内訳

区 分	予算額【円】
図書購入費	40,740,000
雑誌・新聞購入費	2,600,000
視聴覚資料購入費	500,000
その他の資料購入費	4,160,000
計	48,000,000

3 図書館資料の状況

(1) 資料数

① 図書

(令和4年4月1日現在)

分類 用途	0 総記	1 哲学 宗教	2 歴史 地理	3 社会 科学	4 自然 科学	5 工学 工業	6 産業	7 芸術 スポーツ	8 言語	9 文学	F 近代 小説	J 児童	計
本館	11,406	14,149	32,683	52,618	22,404	26,593	11,049	31,556	5,985	46,668	45,509	150,716	451,336
西分館	855	1,529	2,710	3,991	4,256	6,469	2,116	4,369	743	4,375	8,872	28,329	68,614
小計	12,261	15,678	35,393	56,609	26,660	33,062	13,165	35,925	6,728	51,043	54,381	179,045	519,950
構成比率 (%)	2.4%	3.0%	6.8%	10.9%	5.1%	6.4%	2.5%	6.9%	1.3%	9.8%	10.5%	34.4%	100%
郷土資料	(内、行政資料:10,228冊)												35,493
移民資料													11,578
有吉佐和子 文庫													1,604
													568,625

② その他の資料 (市民図書館、西分館、移動図書館の合計)

楽譜資料	860点	官報	1部
点字資料	403点	新聞	21紙
紙芝居	3,171点	雑誌	151誌
レコード	6,542点	定期刊行物	4誌
コンパクトディスク	4,593点		
マイクロフィルム	4,179点		
マイクロフィッシュ	407点		

(2) ライフスタイルジャンルでの蔵書内訳(本館)

(令和4年4月1日現在)

大ジャンル	冊数	比率	中ジャンル							
			食の読み物	食卓のレシピ	お酒	食卓づくり	飲食店づくり			
料理	8,528	12.8%	1,873	5,940	388	258	69			
			テーマ別旅行	国内旅行	海外旅行	旅行地図	道路地図			
旅行	7,476	11.2%	2,714	2,239	2,455	14	54			
			ペットと暮らす	ライフスタイル	クラフト	手芸	暮らし	住まい	緑のある暮らし	
住まいと暮らし	11,381	17.0%	829	397	2,023	2,680	2,630	1,375	1,447	
			自分らしい生き方	美容	健康	出産・育児				
美容健康	7,300	10.9%	403	768	4,464	1,665				
			ファッション	参考図書						
ファッション	1,094	1.6%	1,093	1						
			アウトドア	スポーツ						
スポーツ アウトドア	5,002	7.5%	1,764	3,238						
			カメラ	ギャンブル	ゲーム	コレクション	華道	香道	自動車・バイク	趣味の絵画
趣味実用	6,330	9.5%	272	106	983	289	188	26	590	682
			書道	乗り物	占い	茶道	鉄道	陶芸・工芸		
			932	193	186	584	868	421		
ティーンズ	4,074	6.1%	医学・薬学	家政学	技術・工学	芸術	言語	産業	自然科学	社会科学
			76	19	85	128	124	52	312	519
			宗教	諸芸・娯楽	総記	体育・各種競技	地理・地誌	哲学・思想	文学	歴史
音楽	4,041	6.1%	オーディオ・ビジュアル	ディスクガイド	音楽	音楽読み物	楽譜			
			140	115	1,825	1,184	777			
ビジネス	9,606	14.4%	ビジネスコミュニケーション	マーケティング・セールス	業界・企業	経営	仕事術	資格・就職	資産運用	自己啓発
			828	929	1,134	1,696	785	533	477	911
			人生訓	税務・会計・経理	独立・開業	法務・人事・労務				
IT	1,937	2.9%	703	622	215	773				
			DTP	Web作成	アプリケーション	アプリケーション開発	グラフィック	サーバー	ネットワーク	ハードウェア
			69	112	237	27	78	78	137	53
合計	66,769	100%	パソコン	プログラミング言語	情報科学					
			426	151	569					

ライフスタイルジャンルとは、生活がより豊かになるように様々なライフスタイルや行動を軸として情報をテーマ分けしたオリジナルの分類法です。

図書館全蔵書の中から、生活に役立つ新たな発見や充実感が得られる資料を選定し、配架しています。

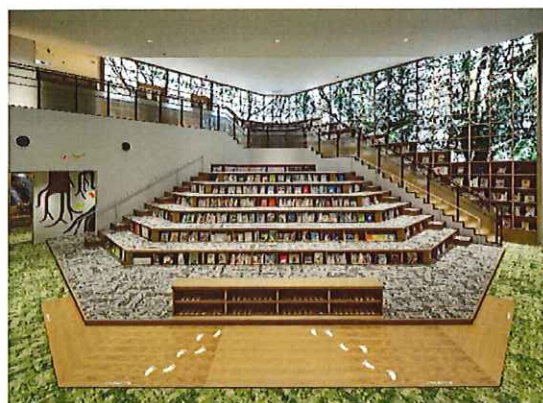


2階 ライフスタイルジャンル 書架

(3) 児童書蔵書内訳(本館)

(令和4年4月1日現在)

区分	冊数	比率
遊ぶ	2,284	1.5%
絵本	65,051	42.4%
学ぶ	29,460	19.2%
作る	3,214	2.1%
事典・図鑑	557	0.4%
乗り物	557	0.4%
点字	131	0.1%
読み物	49,593	32.3%
その他資料	2,554	1.7%
合計	153,401	100%



4 令和3年度利用状況

(1) 月別利用統計

令和3年度

		4月	5月	6月	7月	8月	9月	10月	11月	12月	1月	2月	3月	計
本館	来館者数	51,218	60,816	61,126	71,676	73,691	59,676	66,693	69,982	66,863	60,497	51,955	60,192	754,385
	貸出資料数	52,559	58,226	55,345	59,006	63,227	54,884	54,287	50,824	51,129	52,011	50,416	52,196	654,110
	利用者数	12,590	13,776	13,726	14,098	14,951	13,231	13,251	12,287	12,004	12,334	12,022	12,631	156,901
	新規登録者数	669	694	707	771	714	558	595	503	434	384	363	426	6,818
	予約件数(WEB)	13,147	15,377	13,942	13,693	14,928	15,591	13,225	13,053	13,785	15,318	15,114	13,588	170,761
	予約件数(窓口)	1,708	1,707	1,781	1,775	1,876	1,822	1,716	1,920	1,826	1,874	2,089	1,933	22,027
	団体貸出冊数	1,751	463	1,320	0	1,310	446	12	427	0	98	148	1,040	7,015
	レファレンス件数	85	60	76	89	93	95	90	75	73	79	42	81	938
移動図書館	貸出資料数	5,381	5,250	6,559	5,339	4,299	5,419	6,077	6,003	5,934	5,422	5,663	6,069	67,415
	利用者数	1,050	1,074	1,507	1,158	800	1,111	1,212	1,316	1,251	1,120	1,148	1,224	13,971
	新規登録者数 <small>※本館新規登録者数を含む。</small>	28	36	62	51	8	20	34	36	24	16	8	13	336
	予約件数(窓口) <small>※本館予約件数(窓口)を含む。</small>	392	344	435	377	210	346	408	508	506	547	558	621	5,252
西分館	来館者数	7,809	8,012	7,895	8,488	8,635	8,095	7,244	7,125	6,969	7,255	6,216	7,653	91,396
	貸出資料数	33,344	35,348	34,644	36,822	37,575	34,344	31,901	29,195	28,918	31,658	29,172	32,742	395,663
	利用者数	5,979	6,252	6,367	6,601	6,633	6,307	5,761	5,537	5,284	5,662	5,089	6,018	71,490
	新規登録者数	48	50	66	59	69	31	29	46	35	28	27	72	560
	予約件数(窓口)	850	794	978	1,074	958	1,058	925	1,009	897	882	888	927	11,240
	予約件数(OPAC)	188	171	180	170	212	194	173	123	175	159	122	214	2,081
	団体貸出冊数	0	32	24	0	31	5	0	0	0	30	0	30	152
	レファレンス件数	0	0	0	0	0	0	0	0	0	0	0	0	0
合計	来館者数	59,027	68,828	69,021	80,164	82,326	67,771	73,937	77,107	73,832	67,752	58,171	67,845	845,781
	貸出資料数	91,284	98,824	96,548	101,167	105,101	94,647	92,265	86,022	85,981	89,091	85,251	91,007	1,117,188
	利用者数	19,619	21,102	21,600	21,857	22,384	20,649	20,224	19,140	18,539	19,116	18,259	19,873	242,362
	新規登録者数	717	744	773	830	783	589	624	549	469	412	390	498	7,378
	予約件数	15,893	18,049	16,881	16,712	17,974	18,665	16,039	16,105	16,683	18,233	18,213	16,662	206,109
	団体貸出冊数	1,751	495	1,344	0	1,341	451	12	427	0	128	148	1,070	7,167
	レファレンス件数	85	60	76	89	93	95	90	75	73	79	42	81	938

(2)移動図書館利用状況(時間表記は、いずれも午後)

巡回日程	巡回時間			
日曜日	2:00~2:50	3:20~4:20	2:00~3:00	3:20~4:20
	有功東ニュータウン中央公園	川永団地	太田第一公園	中之島公園
月曜日	3:20~4:20	3:20~4:20		
	鳴滝小学校	芦原児童館		
火曜日	3:20~4:20	3:20~4:20		
	宮小学校	四箇郷小学校		
水曜日	2:10~3:10	3:30~4:30	2:00~3:00	3:20~4:20
	山口小学校	紀伊小学校	湊小学校	貴志小学校
木曜日	3:20~4:20	3:20~4:20		
	宮前小学校	三田小学校		
土曜日	2:00~3:00	3:20~4:20	2:00~3:00	
	加太支所	つつじが丘わんぱく4番児童遊園	西脇小学校	

巡回曜日	巡回時間			
日曜日	2:00~3:00	3:20~4:20	2:00~3:00	3:20~4:20
	ファミリーマート内原店	高津公園	塩屋ポンプ場	杭ノ瀬北公園
月曜日	3:20~4:20	3:20~4:20		
	八幡台小学校	宮北小学校		
火曜日	3:30~4:30	3:20~4:20		
	和歌浦小学校	雑賀崎小学校		
水曜日	1:50~2:50	3:20~4:20	2:00~3:00	3:30~4:20
	有功小学校	木本小学校	小倉小学校	東山東小学校
木曜日	3:20~4:20	3:20~4:20		
	四箇郷北小学校	西和佐小学校		
土曜日	2:00~3:00	3:20~4:20	2:00~2:50	3:20~4:20
	ふじと台バルテノン公園西	島橋公園	県営住宅三葛団地	本渡児童館

くすのき号



ほんわか号



5 図書館事業の実施状況

(1)おはなし会

すくすく赤ちゃんおはなし会

実施日	回数	参加者数		
		子供	大人	合計
4月	4	63	59	122
5月	4	35	37	72
6月	5	70	66	136
7月	4	73	64	137
8月	5	64	62	126
9月	4	37	34	71
10月	4	45	38	83
11月	5	57	63	120
12月	4	49	48	97
1月	3	29	28	57
2月	0	0	0	0
3月	4	36	31	67
計	46	558	530	1,088

(会場:本館)

ワクワクみんなのおはなし会

実施日	回数	参加者数		
		子供	大人	合計
4月	5	65	51	116
5月	7	101	75	176
6月	0	0	0	0
7月	6	98	79	177
8月	7	109	82	191
9月	5	76	47	123
10月	7	108	85	193
11月	4	57	46	103
12月	3	53	49	102
1月	2	28	21	49
2月	0	0	0	0
3月	3	51	43	94
計	49	746	578	1,324

おうまがどきおはなし会

実施日	回数	参加者数		
		子供	大人	合計
8月	2	20	12	32

すくすく赤ちゃんおはなし会



(1)おはなし会

あかちゃんおはなし会

実施日	回数	参加者数		
		子供	大人	合計
4月	6	41	41	82
5月	6	44	39	83
6月	6	41	36	77
7月	6	38	31	69
8月	6	32	24	56
9月	5	28	22	50
10月	6	36	33	69
11月	6	50	43	93
12月	6	38	36	74
1月	4	47	43	90
2月	0	0	0	0
3月	4	19	18	37
計	61	414	366	780

(会場:西分館)

幼児おはなし会

実施日	回数	参加者数		
		子供	大人	合計
4月	2	5	5	10
5月	3	12	11	23
6月	2	18	10	28
7月	2	5	5	10
8月	2	26	11	37
9月	1	8	2	10
10月	2	3	3	6
11月	2	6	6	12
12月	2	25	10	35
1月	2	23	15	38
2月	0	0	0	0
3月	1	4	4	8
計	21	135	82	217

小学生おはなし会

実施日	回数	参加者数		
		子供	大人	合計
4月	0	0	0	0
5月	1	6	2	8
6月	1	8	3	11
7月	1	2	2	4
8月	1	4	4	8
9月	1	3	2	5
10月	1	6	0	6
11月	1	5	5	10
12月	1	4	3	7
1月	0	0	0	0
2月	0	0	0	0
3月	1	7	5	12
計	9	45	26	71

幼児おはなし会



(2) ボランティア実施イベント

(会場:本館)

おはなしだいすきよっといで

おはなしポン!

実施日	回数	参加者数		
		子供	大人	合計
4月	1	14	13	27
5月	1	18	13	31
6月	0	0	0	0
7月	1	16	22	38
8月	1	14	8	22
9月	1	18	16	34
10月	1	10	9	19
11月	1	12	12	24
12月	1	21	18	39
1月	0	0	0	0
2月	0	0	0	0
3月	0	0	0	0
計	8	123	111	234

親と子のおりがみ教室

おりがみ教室

実施日	回数	参加者数		
		子供	大人	合計
4月	1	4	4	8
5月	1	8	6	14
6月	0	0	0	0
7月	1	7	8	15
8月	1	8	7	15
9月	1	7	6	13
10月	1	7	7	14
11月	1	10	8	18
12月	1	10	9	19
1月	0	0	0	0
2月	0	0	0	0
3月	1	10	8	18
計	9	71	63	134

親子ふれあいリトミック

アンダンテ

実施日	回数	参加者数		
		子供	大人	合計
4月	0	0	0	0
5月	1	18	18	36
6月	0	0	0	0
7月	1	14	12	26
8月	1	17	17	34
9月	1	12	17	29
10月	1	17	19	36
11月	1	18	19	37
12月	1	16	16	32
1月	1	15	16	31
2月	0	0	0	0
3月	1	16	19	35
計	9	143	153	296

語りの森のむかしばなし・わらべうた

語りの森

実施日	回数	参加者数		
		子供	大人	合計
4月	2	6	6	12
5月	2	11	10	21
6月	0	0	0	0
7月	2	17	18	35
8月	2	16	11	27
9月	2	9	7	16
10月	2	10	9	19
11月	2	8	7	15
12月	2	13	9	22
1月	1	10	11	21
2月	0	0	0	0
3月	2	11	8	19
計	19	111	96	207

英語絵本おはなし会

koko Books

実施日	回数	参加者数		
		子供	大人	合計
4月	0	0	0	0
5月	1	20	15	35
6月	0	0	0	0
7月	1	9	15	24
8月	0	0	0	0
9月	1	13	14	27
10月	1	21	20	41
11月	1	15	8	23
12月	1	24	18	42
1月	0	0	0	0
2月	0	0	0	0
3月	1	18	15	33
計	7	120	105	225

(2) ボランティア実施イベント

(会場:西分館)

おはなし会・ペープサート

おはなしグループぶらんこ

実施日	回数	参加者数		
		子供	大人	合計
4月	1	9	8	17
5月	0	0	0	0
6月	1	8	7	15
7月	0	0	0	0
8月	0	0	0	0
9月	0	0	0	0
10月	1	8	8	16
11月	0	0	0	0
12月	1	22	8	30
1月	0	0	0	0
2月	0	0	0	0
3月	0	0	0	0
計	4	47	31	78

むかしばなし・わらべうた

語りの森

実施日	回数	参加者数		
		子供	大人	合計
4月	1	5	5	10
5月	1	7	8	15
6月	1	2	2	4
7月	1	3	3	6
8月	1	11	8	19
9月	1	6	8	14
10月	1	5	5	10
11月	1	1	2	3
12月	1	4	4	8
1月	1	1	1	2
2月	0	0	0	0
3月	1	4	4	8
計	11	49	50	99

えいご絵本の読み聞かせ

Kidlit Readers Club JAM

実施日	回数	参加者数		
		子供	大人	合計
4月	1	10	8	18
5月	1	11	9	20
6月	1	17	10	27
7月	1	18	16	34
8月	1	13	8	21
9月	1	13	10	23
10月	1	11	9	20
11月	1	8	4	12
12月	1	14	10	24
1月	1	8	8	16
2月	0	0	0	0
3月	0	0	0	0
計	10	123	92	215

おはなしだいすきよっといで

おはなしポン!

実施日	回数	参加者数		
		子供	大人	合計
4月	0	0	0	0
5月	0	0	0	0
6月	0	0	0	0
7月	1	17	13	30
8月	0	0	0	0
9月	1	6	7	13
10月	0	0	0	0
11月	1	4	4	8
12月	0	0	0	0
1月	1	11	9	20
2月	0	0	0	0
3月	1	1	1	2
計	5	39	34	73

(3) 講座、ワークショップ、講演会等 (会場:本館)

名称	実施日	回数	参加者数
「ヘンリー杉本の世界」絵画展示	3月-8月	1	—
あおぞらひろば	4月	1	8
子ども落語	4月	1	22
ひらめきラボ	4月	5	33
ミニトレイン出発進行!	4月	2	176
紀の国わかやま文化祭2021応援事業 日本文化体験 侍カルチャー 殺陣教室	4月	1	30
こどもシネマ	4月	1	8
図書館ピラティススクール	4月	0	中止
アフリカンアート画家SHOGENのおはなし会 &トークイベント	4月	1	39
アフリカンアート画家SHOGEN作品展示 『Safari』	4月	1	—
3歳までの耳育で「こどものうけん」	4月	0	中止
屋上で夜メンズヨガ	4月	1	6
夜空でフィットネス～屋上テラスでヨガ体験～	4月	1	8
English Café 気軽に英語を話そう	4月	1	10
Nazuki～Musioコラボレーションwithライブラ リ-VOL. 1～	4月	0	中止
おどろんや 総踊り体験会	4月	0	中止
えんぴつ画教室	4月	1	10
図書館で写経体験	4月	1	8
親子で楽しむお片付け教室	4月	0	中止
気功太極拳けんこう教室	4月	0	中止
ひらめきラボ	5月	6	58
Kid's Fun Holiday	5月	0	中止
あおぞらひろば	5月	3	69
ミニトレイン出発進行!	5月	1	110
紀の国わかやま文化祭 2021 応援事業 アートクラフト教室 プラバンとレジンで作る 鯉のぼりブローチ	5月	0	中止
アロマテラピーワークショップ ～アロマク リームを作ろう～	5月	1	10
図書館ピラティススクール	5月	0	中止
3歳までの耳育で「こどものうけん」	5月	0	中止
English Café 気軽に英語を話そう	5月	1	6
こどもシネマ	5月	1	15
香りを楽しむスパイスレッスン	5月	1	9
えんぴつ画教室	5月	1	6
夜空でフィットネス ～屋上テラスでヨガ体験～	5月	1	8
紀の国わかやま文化祭 2021 応援事業 気軽に楽しむ 青空お抹茶会	5月	0	中止
気功太極拳けんこう教室	5月	0	中止
図書館で写経体験	5月	1	8

殺陣教室



ミニトレイン出発進行!



名称	実施日	回数	参加者数
動く！楽しい！ お絵かきプログラミング「viscuit」体験	5月	1	17
Book a book ～一年後のわたしへ～	6月	1	50
1周年記念セレモニー	6月	1	300
和歌山市民図書館×キノ和歌山1周年記念スタンプラリー	6月	1	200
ひらめきラボ	6月	5	47
親子で外遊びフェスティバル	6月	1	138
「あなたの すてきな ところはね」おはなし会&トークイベント	6月	1	48
図書館ふろしきプレゼント	6月	1	100
こどもとしよてん	6月	1	676
お父さんにオリジナルタンブラーをプレゼントしよう thanks gift	6月	1	36
気軽に楽しむふろしき活用術	6月	1	12
ニジュール物語 上映会&トークイベント	6月	1	9
図書館でお笑い教室	6月	1	5
図書館で笑おう！お笑いライブ	6月	1	38
「紀州漆器」の歴史がわかる展示会	6月-7月	1	—
動く！楽しい！ お絵かきプログラミング「viscuit」体験	6月	1	10
Nazuki MusicコラボレーションwithライブラリーVOL.1	6月	1	213
「黒い雲と白い雲との境目にグレーではない光が見える」トークイベント&言葉とふれあう短歌教室	6月	1	10
ひらめきラボ	7月	6	67
図書館ピラティススクール	7月	1	29
「紀州漆器」蒔絵体験会	7月	1	12
「紀州漆器」歴史講座	7月	1	19
あおぞらひろば	7月	2	85
ミニトレイン出発進行！	7月	2	247
「ボクはボク、クジラはクジラで、泳いでいる。」上映会&トークイベント	7月	1	31
夜空でフィットネス～屋上テラスでヨガ体験～	7月	1	14
English Café 気軽に英語を話そう	7月	1	9
こどもシネマ	7月	1	21
紀の国わかやま文化祭2021応援事業 水だし茶から知る日本茶の魅力	7月	1	11
図書館で写経体験	7月	1	10
Nychair X 展	7月-8月	1	—
動く！楽しい！ お絵かきプログラミング「viscuit」体験	7月	1	15
歴史を紐解く中世城跡講座	7月	1	15
気功太極拳けんこう教室	7月	1	14
あおぞらひろば	8月	3	74
自分で考える子が育つ こども哲学	8月	1	30
ひらめきラボ	8月	6	54
おしごと算数	8月	2	24

気軽にふろしき活用術



「紀州漆器」蒔絵体験会



名称	実施日	回数	参加者数
自分の身体がどんどん好きになる～NY発！ ジャイロキネシス～	8月	2	22
ミニトレイン出発進行！	8月	2	188
退職準備セミナー	8月	1	6
Kid's Fun Holiday	8月	1	51
こどもシネマ	8月	1	12
えんぴつ画教室	8月	1	6
夜空でフィットネス ～屋上テラスでヨガ体験～	8月	1	14
English Café 気軽に英語を話そう	8月	1	6
図書館ピラティススクール	8月	0	中止
アロマテラピーワークショップ ～手でこねるアロマ石けんを作ろう～	8月	1	10
気功太極拳けんこう教室	8月	0	中止
図書館で写経体験	8月	0	中止
巨大レプリカ「ミヤマクワガタ」出現！展示会	8月-9月	1	—
Nazuki ～Musicコラボレーションwithライブラ リ～VOL.2～	8月	0	中止
自分の身体がどんどん好きになる ～NY発！ジャイロキネシス～	9月	2	25
ミヤマクワガタを作ろうワークショップ	9月	1	33
ひらめキラボ	9月	5	58
あおぞらひろば	9月	2	40
ミニトレイン出発進行！	9月	1	95
自分で考える子が育つ こども哲学	9月	1	44
夜空でフィットネス ～屋上テラスでヨガ体験～	9月	1	11
おしごと算数	9月	2	13
講演「古代わかやまの女王伝説 名草姫を 語る」	9月	1	32
こどもシネマ	9月	1	12
English Café 気軽に英語を話そう	9月	1	7
図書館ピラティススクール	9月	0	中止
フラワーアレンジメント教室	9月	1	10
「世界遺産入門 紀伊山地の霊場と参詣道」 講演会	9月	1	11
図書館で写経体験	9月	1	6
あおぞらひろば	10月	2	45
ひらめキラボ	10月	5	45
自分で考える子が育つ こども哲学	10月	1	50
ミニトレイン出発進行！	10月	2	205
動く！楽しい！ お絵かきプログラミング 「viscuit」体験	10月	1	18
夜空でフィットネス ～屋上テラスでヨガ体験～	10月	1	13
おしごと算数	10月	1	15
English Café 気軽に英語を話そう	10月	1	10
こどもシネマ	10月	1	7

あおぞらひろば



あおぞらひろば



名称	実施日	回数	参加者数
こどもシネマ	10月	1	7
気軽に楽しむ青空お抹茶会	10月	1	22
図書館ピラティススクール	10月	1	28
アロマテラピーワークショップ ～アロマバスソルトを作ろう～	10月	1	4
おうちパン講座～スプーンで混ぜるだけ？かんたんすぎるパン生地作り。ドデカフォカッチャを作ろう！～	10月	1	13
図書館で写経体験	10月	1	5
懐かしの市電 歴史講座	10月	1	18
はじめて走った市電写真展	10月-11月	1	—
NAZUKI's ～MusicコラボレーションwithライブラリーVOL.2～	10月	1	186
孫市の会による歴史講演「織田信長に挑み続けた男 雑賀孫市を知る」	10月	1	13
有吉佐和子生誕90周年記念有吉佐和子ブックトーク	10月	1	5
あおぞらひろば	11月	2	40
ひらめきラボ	11月	6	49
篆刻講座 2022年干支印を作ろう	11月	1	10
子ども落語	11月	1	36
永廣先生の和歌山県で詠まれた「万葉集講座」	11月	1	8
アドベンチャーワールドと学ぼう！	11月	1	52
ビブリオバトル和歌山大会 和歌山市予選	11月	1	44
朝ヨガ～身体と心を整えて1日を有意義に過ごそう～	11月	1	15
ミニトレイン出発進行！	11月	2	191
和歌山の障害者アート展	11月-12月	1	—
おしごと算数	11月	1	12
English Café 気軽に英語を話そう	11月	1	10
こどもシネマ	11月	1	4
図書館ピラティススクール	11月	1	22
図書リサイクル	11月	1	404
図書館で写経体験	11月	1	6
動く！楽しい！ お絵かきプログラミング「viscuit」体験	11月	1	17
ひらめきラボ	12月	5	58
2021年「世界紙芝居の日」in和歌山	12月	1	56
和歌山信愛女子短期大学保育科による手づくり人形劇	12月	1	40
あおぞらひろば	12月	1	38
市民図書館よろづ相談所 ～図書館ネットサービス編～	12月	1	5
動く！楽しい！ お絵かきプログラミング「viscuit」体験	12月	1	11
飛び出す!!3D人形劇「ヤスミーナ劇場」	12月	1	78
アロマテラピーワークショップ～アロマボディオイル作りとセルフケアレッスン～	12月	1	7
ミニトレイン出発進行！	12月	2	148



名称	実施日	回数	参加者数
English Café 気軽に英語を話そう	12月	1	10
こどもシネマ	12月	1	13
声で届ける珠玉の絵本 ～物語も絵も大人のために～	12月	1	14
やさしい三味線 体験会	12月	1	14
図書館ピラティススクール	12月	1	23
おしごと算数	12月	1	8
フラワーアレンジメント教室	12月	1	9
NAZUKI's ～Musicコラボレーションwithライ ブラリーVOL.3～	12月	1	103
木育キャラバン応援イベント ～紀州材でマイ箸を作ろう～	12月	1	31
依越山美術館in和歌山市民図書館	12月-1月	1	—
本の福袋 2022	1月	1	—
ひらめきラボ	1月	2	11
親子天体観測	1月	1	98
葛城修験がわかるトークイベント ～葛城修験って市内にもあるんです！～	1月	1	30
山田のリアルな版画展(めしが)	1月	1	—
おしごと算数	1月	1	5
こどもシネマ	1月	1	11
不調ありませんか？ からだスッキリを一緒に体感！	1月	0	中止
図書館ピラティススクール	1月	0	中止
あおぞらひろば	1月	0	中止
図書館で写経体験	1月	0	中止
声で届ける珠玉の絵本 ～物語も絵も大人のために～	1月	0	中止
山田めしがのリアルなぬり絵教室	1月	0	中止
アーティフィシャルフラワー(造花)でつくるは じめてのコサージュ～春の装いに～	1月	0	中止
手織り教室 木枠で織る ミニタペストリー	1月	0	中止
アロマテラピーワークショップ～冬を元気に 乗りきる！ユーカリバームを作ろう～	2月	0	中止
ひらめきラボ	2月	0	中止
あおぞらひろば	2月	0	中止
自分で考える子が育つ こども哲学	2月	0	中止
紀州でまりづくり体験講座	2月	0	中止
海を越える紀州①「ロス港ターミナル島の缶 詰工場で働く和歌山の女性たち」	2月	0	中止
木育キャラバン応援イベント ～紀州材を使った製品展示～	2月	0	中止
「南紀熊野 ROUTE42 国道42号線をめぐる 旅」和歌山の宝物を伝えよう！	2月	0	中止
動く！楽しい！ お絵かきプログラミング 「viscuit」体験	2月	0	中止
おしごと算数	2月	0	中止
図書館で写経体験	2月	0	中止
こどもシネマ	2月	0	中止
声で届ける珠玉の絵本 ～物語も絵も大人のために～	2月	0	中止

親子天体観測



山田のリアルな版画展



名称	実施日	回数	参加者数
木の国わかやま木育キャラバンin和歌山市	2月	0	中止
図書館プラティススクール	2月	0	中止
紀州てまり作品展	3月	0	中止
ひらめきラボ	3月	4	41
紀州てまり体験講座	3月	0	0
あおぞらひろば	3月	1	12
紀州の山椒展 パネル展	3月	1	—
動く！楽しい！ お絵かきプログラミング「viscuit」体験	3月	1	7
シンポジウム 紀州の山椒について考える山椒の科学、生産地の存続と活性化	3月	1	29
つれもて行こら～！コーティングの技術でいつも会話が楽しくなるワークショップ	3月	1	8
「郭家住宅」その価値 その魅力 和歌山の幕末・明治を物語る「郭家」の建築についての歴史講座	3月	1	5
ミニトレイン出発進行！	3月	2	65
おしごと算数	3月	1	5
English Café 気軽に英語を話そう	3月	1	5
こどもシネマ	3月	1	8
ゆっこりんのおはなし会 ～春がやってきた！心の桜も満開に～	3月	1	41
図書館で写経体験	3月	1	3
声で届ける珠玉の絵本 ～物語も絵も大人のために～	3月	1	8
イギリスの食べ物をつくろう！ ～アフタヌーンティーの軽食と共に～	3月	1	6
Nazuki MusicコラボレーションwithライブラリーVOL.4	3月	0	中止
図書館プラティススクール	3月	1	27
計		229	6,788

図書館で写経体験



ひらめきラボ



紀州の山椒展 パネル展



声で届ける珠玉の絵本



(3) 講座、ワークショップ、講演会等

(会場:西分館)

名称	実施日	回数	参加者数
映画上映会	4月	1	40
じしゃくのおもちゃでいっしょにあそぼう	4月	1	10
赤ちゃんのココロがわかるベビーサイン	4月	0	中止
ぬいぐるみお泊り会	5月	1	25
映画上映会	5月	1	28
赤ちゃんのココロがわかるベビーサイン	5月	0	中止
映画上映会	6月	1	49
ビーだまめいろをいっしょにつくろう!	6月	1	27
赤ちゃんのココロがわかる 親子で楽しむベビーサイン	6月	1	14
映画上映会	7月	1	25
ミスターおかつのやり抜く子の育て方講座	7月	1	19
赤ちゃんのココロがわかる 親子で楽しむベビーサイン	7月	1	13
コラージュたいけん!「なりきりエリック・カール!」	7月	1	10
図書館おしごとたいけん!	8月	2	10
映画上映会	8月	1	15
赤ちゃんのココロがわかる 親子で楽しむベビーサイン	8月	0	中止
映画上映会	9月	1	35
大人の装備体験会	9月	1	4
赤ちゃんのココロがわかる 親子で楽しむベビーサイン	9月	0	中止
映画上映会	10月	1	14
ミスターおかつの子育て講座 -自己肯定感を高める方法と考える力を育む技術編-	10月	1	16
赤ちゃんのココロがわかる 親子で楽しむベビーサイン	10月	0	中止
ぬいぐるみお泊り会(おはなし会有)	10月	1	23

名称	実施日	回数	参加者数
コラージュたいけん!ブックカバーをつくろう!	11月	1	11
映画上映会	11月	1	16
おしごと算数 ファッションデザイナー編	11月	1	6
赤ちゃんのココロがわかる 親子で楽しむベビーサイン	11月	1	14
サンタクロースをさがそう!	12月	1	110
映画上映会	12月	1	21
さんかくサンタをつくろう!	12月	1	14
赤ちゃんのココロがわかる 親子で楽しむベビーサイン	12月	1	11
福Bookろ2022	1月	1	—
大人も楽しむわらべうたと絵本	1月	1	17
映画上映会	1月	1	16
赤ちゃんのココロがわかる 親子で楽しむベビーサイン	1月	0	中止
映画上映会	2月	0	中止
じしゃくのおもちゃでいっしょにあそぼう!	2月	0	中止
絵本ドクター	2月	0	中止
赤ちゃんのココロがわかる 親子で楽しむベビーサイン	2月	0	中止
親子おもちゃ修理教室	3月	0	中止
映画上映会	3月	1	13
大人の西分館上映会	3月	1	3
赤ちゃんのココロがわかる 親子で楽しむベビーサイン	3月	0	中止
おしごと体験!	3月	2	8
計		34	637

図書館おしごとたんけんたい!



大人も楽しむわらべうたと絵本



6 来館者の推移

和歌山市民図書館 本館

区分	年度	平成28年度	平成29年度	平成30年度	令和元年度	令和2年度	令和3年度
入館者数		196,668	179,160	171,399	64,347	663,496	754,385
開館日数		288	288	288	231	362	365
一日平均		683	622	595	279	1,833	2,067
増加率		6.4%	△ 8.9%	△ 4.3%	△ 53.2%	558%	13%

※増加率は、前年度と比較したものになります。

※令和元年9月1日～12月18日、新館移転準備のため休館しました。

※令和2年4月21日～4月23日、館内点検のため休館しました。

和歌山市民図書館 西分館

区分	年度	平成29年度	平成30年度	令和元年度	令和2年度	令和3年度
入館者数		89,950	105,767	106,670	88,491	91,396
開館日数		279	303	303	303	304
一日平均		322	349	352	292	301
増加率			8.3%	0.9%	△ 17.0%	3.0%

※平成29年5月1日 開館

7 図書館サービス指標の推移

区分	年度	平成28年度	平成29年度	平成30年度	令和元年度	令和2年度	令和3年度
和歌山市人口(人)		359,979	357,882	356,065	354,042	352,392	352,416
登録者数(人)		147,813	153,261	157,992	88,075	94,077	96,472
貸出利用者数(人)		149,369	177,844	183,806	112,166	221,823	242,362
貸出資料数(冊)		671,515	795,376	832,707	547,276	1,014,747	1,117,188
蔵書冊数(冊) (その他の資料を含まない)		445,517	480,418	497,643	532,642	547,388	568,625
登録者一人当たり総貸出資料数(冊) (貸出資料数÷登録者数)		4.54	5.19	5.27	6.21	10.79	11.58
市民利用率(%) (登録者数÷人口×100)		41.06	42.82	44.37	24.88	26.70	27.37
人口一人当たり総貸出資料数(冊) (貸出資料数÷人口)		1.87	2.22	2.34	1.55	2.88	3.17
人口一人当たりの蔵書数(冊) (蔵書冊数÷人口)		1.24	1.34	1.40	1.50	1.55	1.61
蔵書回転率(冊) (貸出資料数(全体)÷蔵書数)		1.51	1.66	1.67	1.03	1.85	1.96

※市民図書館、西分館、移動図書館の合計で記載

和歌山市民図書館条例

昭和 56 年 3 月 27 日条例第 9 号

(設置)

第 1 条 本市は、市民の教育と文化の発展に寄与するため、図書館法(昭和 25 年法律第 118 号。以下「法」という。)第 10 条の規定に基づき、図書館を設置する。

(名称及び位置)

第 2 条 図書館の名称及び位置は、次のとおりとする。

名称	位置
和歌山市民図書館	和歌山市屏風丁 17 番地
和歌山市民図書館西分館	和歌山市松江 775 番地の 1

(事業)

第 3 条 図書館は、法第 3 条に定める図書館奉仕の事業を行う。

(休館日)

第 3 条の 2 和歌山市民図書館(以下「市民図書館」という。)は、無休とし、和歌山市民図書館西分館(以下「西分館」という。)の休館日は、次のとおりとする。

(1) 月曜日(その日が休日(国民の祝日に関する法律(昭和 23 年法律第 178 号)に規定する休日という。以下この号において同じ。)に当たるときは、その日後においてその日に最も近い休日でない日)

(2) 12 月 29 日から翌年 1 月 3 日まで

(3) 図書の点検その他図書館の館内の整備をするための期間として、14 日の範囲内において指定管理者(地方自治法(昭和 22 年法律第 67 号)第 244 条の 2 第 3 項に規定する指定管理者をいう。以下同じ。)が教育委員会(以下「委員会」という。)の承認を得て定める期間

2 前項の規定にかかわらず、指定管理者が特に必要があると認めるときは、委員会の承認を得て臨時に開館し、又は休館することができる。

(開館時間)

第 3 条の 3 市民図書館の開館時間は 9 時から 21 時までとし、西分館の開館時間は 10 時から 20 時までとする。

2 前項の規定にかかわらず、指定管理者が特に必要があると認めるときは、委員会の承認を得てこれを変更することができる。

(手数料)

第 4 条 資料の複写をしようとする者は、次に掲げる金額を当該資料の複写に係る手数料として、前納しなければならない。

(1) 乾式複写機により作成したもの(モノクロ単色刷り) 1 面 10 円

(2) 乾式複写機により作成したもの(多色刷り) 1 面 40 円

2 マイクロフィルムの複写を依頼しようとする者は、当該マイクロフィルムの複写に係る手数料

料を前納しなければならない。

3 前2項に定めるもののほか、手数料については、和歌山市手数料条例(平成12年条例第5号)に定めるところによる。

(入館等の制限)

第5条 指定管理者は、次の各号のいずれかに該当する者に対して、入館を拒絶し、又は退館を命ずることができる。

- (1) 他人に危害を及ぼし、又は他人の迷惑になるおそれがある者
- (2) 他人に危害を及ぼし、又は他人の迷惑になるおそれがある物又は動物を携帯する者
- (3) 建物又は附属設備若しくは備品(以下「建物等」という。)を損傷し、又は滅失するおそれがある者
- (4) 次条の規定に違反した者

(行為の禁止)

第6条 図書館においては、次に掲げる行為をしてはならない。

- (1) 火災、爆発その他危険を生ずるおそれがある行為をすること。
- (2) 騒音又は大声を発し、暴力を用い、その他他人の迷惑になる行為をすること。
- (3) 建物等を損傷し、若しくは滅失し、又はこれらのおそれがある行為をすること。
- (4) その他管理上支障がある行為をすること。

(損害の賠償)

第7条 図書館を利用する者(以下「利用者」という。)は、建物等を損傷し、滅失し、又は紛失したときは、その損害を賠償しなければならない。この場合において、利用者が損傷し、滅失し、又は紛失した物が本、コンパクトディスクその他の資料であるときは、原状回復を原則とする。

(利用券等の貸与の禁止)

第8条 利用者は、利用券及び貸出しを受けた資料を第三者に貸し付けることができない。

(図書館運営審議会の設置)

第9条 委員会の附属機関として、和歌山市民図書館運営審議会(以下「審議会」という。)を置く。

2 審議会は、図書館の運営に関し委員会の諮問に応ずるとともに、図書館の行う図書館奉仕につき、委員会に対して意見を述べる機関とする。

(委員の任命)

第10条 審議会の委員は、学校教育及び社会教育の関係者、家庭教育の向上に資する活動を行う者並びに学識経験のある者のうちから、委員会が任命する。

(委員の定数)

第11条 委員の定数は、10人以内とする。

(委員の任期)

第12条 委員の任期は、2年とする。ただし、再任を妨げない。

2 委員が欠けた場合における補欠委員の任期は、前任者の残任期間とする。

(会長及び副会長)

第 13 条 審議会に会長及び副会長各 1 人を置き、委員の互選により定める。

2 会長は、会務を総理し、審議会を代表する。

3 会長に事故があるとき又は会長が欠けたときは、副会長がその職務を代理する。

(会議)

第 14 条 審議会は、会長が招集し、会議の議長となる。

2 審議会の会議は、委員の過半数が出席しなければ開くことができない。

3 審議会の議事は、出席委員の過半数で決し、可否同数のときは、議長の決するところによる。

(庶務)

第 15 条 審議会の庶務は、教育学習部において処理する。

(駐車場の供用時間)

第 15 条の 2 駐車場の供用時間は、9 時から 21 時までとする。

(駐車場の休場日)

第 15 条の 3 駐車場は、無休とする。

(駐車場の供用休止等)

第 15 条の 4 指定管理者は、駐車場の整備その他必要があると認められるときは、委員会の承認を得て駐車場の供用を休止し、又は制限することができる。

(車両制限)

第 15 条の 5 駐車場に駐車することができる自動車は、道路交通法(昭和 35 年法律第 105 号)

第 3 条に規定する普通自動車で、次の表に定めるものとする。

高さ	幅	長さ
2.1 メートル以下	2 メートル以下	4.8 メートル以下

(駐車場の使用料)

第 15 条の 6 駐車場を使用する者は、自動車を出場させる際に、使用料を納付しなければならない。

2 前項の使用料の額は、駐車時間が 1 時間までの場合にあつては 0 円、駐車時間が 1 時間を超える場合にあつてはその超える時間 30 分までごとにつき 150 円とする。

(和歌山市営駐車場条例の準用)

第 15 条の 7 駐車場の管理については、和歌山市営駐車場条例(昭和 46 年条例第 39 号)第 6 条から第 9 条まで及び第 12 条の規定を準用する。この場合において、同条例第 6 条(見出しを含む。)及び第 7 条(見出しを含む。)中「駐車料金」とあるのは「駐車場の使用料」と、同条例第 12 条第 2 項第 4 号中「第 2 条の 3 第 2 項」とあるのは「和歌山市民図書館条例(昭和 56 年条例第 9 号)第 15 条の 4」と読み替えるものとする。

(指定管理者による管理)

第 16 条 図書館の管理は、指定管理者に行わせるものとする。

(指定管理者が行う業務)

第 17 条 指定管理者が行う業務は、次に掲げる業務とする。ただし、市長に専属する権利及びこの条例において市長に留保されている権利を行うことはできない。

- (1) 法第 3 条に定める図書館奉仕の事業に関する業務
- (2) 図書館の施設の利用及びその制限に関する業務
- (3) 図書館の維持管理に関する業務

(規則への委任)

第 18 条 この条例の施行に関し必要な事項は、教育委員会規則で定める。

和歌山市民図書館条例施行規則

昭和 56 年 7 月 17 日

教委規則第 7 号

(趣旨)

第 1 条 この規則は、和歌山市民図書館条例(昭和 56 年条例第 9 号。以下「条例」という。)の施行に関し必要な事項を定めるものとする。

(職員)

第 2 条 図書館に館長、専門的職員その他必要な職員を置く。

(利用場所)

第 3 条 資料は、所定の場所で利用しなければならない。ただし、館長が必要があると認め、特に利用の場所を指定したときは、この限りでない。

(資料の複写)

第 4 条 資料の複写をしようとする者は、複写申込書(別記様式第 1 号)に必要事項を記載して、館長に提出しなければならない。

2 次に掲げる資料は、複写をすることができない。

- (1) 複写した場合に資料を損傷するおそれがあるもの
- (2) 技術的に複写が困難なもの
- (3) 寄贈又は寄託された資料で、その寄贈等に際し条件として複写を禁止されているもの
- (4) 館長が複写することを不相当と認めるもの

3 複写により著作権法(昭和 45 年法律第 48 号)上の問題が生じた場合は、すべて当該複写の申込みをした者がその責任を負うものとする。

(マイクロフィルムの複写)

第 5 条 マイクロフィルムの複写を依頼しようとする者は、マイクロフィルム複写申込書(別記様式第 2 号)に必要事項を記載して、館長に提出しなければならない。

2 前条第 3 項の規定は、マイクロフィルムの複写について準用する。

(貸出しを受けられる者)

第 6 条 資料の貸出しを受けることができる者は、次の各号のいずれかに該当するものとする。

- (1) 日本国内に住所を有する者
- (2) 館長が特に必要があると認めた者

(貸出し)

第 7 条 資料の貸出しを受けようとする者は、利用者登録申込書(別記様式第 3 号)に必要事項を記載して、館長に提出し、利用券(別記様式第 4 号)の交付を受け、又は利用者登録兼利用機能登録申込書(別記様式第 5 号)に必要事項を記載して、館長に提出し、教育委員会(以下「委員会」という。)が認めるカードに利用券機能の登録を受けなければならない。

2 前項の規定により利用券の交付又は委員会が認めるカードに利用券機能の登録を受けるときは、前条各号に掲げる者であることを証明する書類を提示しなければならない。

3 第 1 項の規定による利用券の交付を受けた場合において、行政手続における特定の個人を識別するための番号の利用等に関する法律(平成 25 年法律第 27 号)第 2 条第 7 項に規定する個人番号カード(マイキープラットフォーム(同項に規定する個人番号カードを様々なサービスを呼び出す共通ツールとして利用するための情報基盤をいう。))にマイキーID が登録されているもの

に限る。以下「マイナンバーカード」という。)に図書館及びコミュニティセンター図書室の利用券として使用できる機能を登録しようとする者は、マイナンバーカードによる利用機能登録申込書(別記様式第6号)を館長に提出し、当該機能の登録を受けなければならない。

4 前項の規定により機能の登録をするときは、マイナンバーカード及び利用券を提出しなければならない。

5 資料の貸出しを受ける者は、次の各号に掲げる物のいずれかを提示しなければならない。

(1) 第1項に規定する利用券又は利用券機能登録を受けたカード

(2) 和歌山市コミュニティセンター条例施行規則(平成3年教育委員会規則第21号)第8条第2項に規定する利用券

(3) 第3項又は和歌山市コミュニティセンター条例施行規則第8条第4項の規定により利用券機能登録を受けたマイナンバーカード

(利用券等の有効期間)

第8条 利用券及び前条第1項に規定する利用券機能登録の有効期間は、その発行及び登録月の翌月から5年間とする。

(利用券等に関する届出)

第9条 利用券の交付又は委員会が認めるカードに利用券機能の登録を受けた者は、住所、氏名その他利用者登録申込書又は利用者登録兼利用機能登録申込書の記載事項に変更があつたときは、速やかに館長に届け出なければならない。

2 利用券又は第7条第1項の規定により利用券機能登録を受けたカードを紛失したときは、速やかに館長に届け出なければならない。

(貸出ししない資料)

第10条 貴重な資料その他館長が特に指定した資料は、貸出しを行わない。ただし、館長が必要があると認めたときは、この限りでない。

(貸出期間)

第11条 資料の貸出期間は、14日以内とする。ただし、館長が必要があると認めたときは、この限りでない。

(貸出制限)

第12条 同時に貸出しをすることのできる資料の数量は、1人につき15資料(視聴覚資料は2資料)以内とする。ただし、館長が必要があると認めたときは、この限りでない。

(自動車文庫)

第13条 図書館は、市民の読書活動を推進するため自動車文庫を設置する。

2 自動車文庫の利用に関し必要な事項は、委員会が別に定める。

(駐車場の使用料の減免)

第14条 条例第15条の7において読み替えて準用する和歌山市営駐車場条例(昭和46年条例第39号)第6条の規定により駐車場の使用料を減額又は免除する場合については、和歌山市営駐車場条例施行規則(昭和46年規則第26号の2)第6条の規定を準用する。

2 条例第15条の7において読み替えて準用する和歌山市営駐車場条例第6条の規定により駐車場の使用料の免除又は減額を受けようとする者は、その自動車を出場させるまでに和歌山市営駐車場条例施行規則第6条各号に該当することを証する書類を委員会に提示しなければならない。

3 駐車場の使用料を減額する場合において、その額に 10 円未満の端数が生じたときは、その端数を切り捨てる。

(雑則)

第 15 条 この規則に定めるもののほか必要な事項は、委員会が別に定める。



図書館要覧(令和4年度版)

令和 4年 8月 25日発行

編集・発行 和歌山市民図書館

〒640-8202 和歌山市屏風丁17番地

TEL 073-432-0010

FAX 073-422-7926

URL <https://wakayama.civic-library.jp/>