

令和6年度版

図書館要覧

和歌山市民図書館

目次

1 和歌山市民図書館の概要

(1) 和歌山市民図書館のあゆみ	1
(2) 和歌山市民図書館の沿革	3
(3) 市勢	5
(4) 施設の概要	5
(5) 配置と面積(主な施設)	6
(6) 平面図	7
(7) 組織及び職員構成	9
(8) 和歌山市民図書館運営審議会	10

2 令和6年度事業計画

(1) 令和6年度収支予算	11
---------------	----

3 図書館資料の状況

(1) 資料数	12
(2) ライフスタイルジャンルでの蔵書内訳(本館)	13
(3) 児童書蔵書内訳(本館)	13

4 令和5年度利用状況

(1) 月別利用統計	14
(2) 移動図書館利用状況	15

5 図書館事業の実施状況

(1) おはなし会	16
(2) ボランティア実施イベント	17
(3) 講座、ワークショップ、講演会 等	19

6 来館者の推移

7 図書館サービス指標の推移

和歌山市民図書館条例	26
和歌山市民図書館条例施行規則	30

1 和歌山市民図書館の概要

(1) 和歌山市民図書館のあゆみ

和歌山市民図書館は昭和 56 年（1981 年）7 月 28 日、和歌山市湊本町 3 丁目 1 番地に開館しました。子どもからお年寄りまで、幅広い利用者の様々なニーズに応えるため、図書や各種資料の整備・充実に努め、また、図書館の市内全域サービスとしては、移動図書館車が開館前から 11 か所の巡回を始め、翌昭和 57 年には移動図書館車を 2 台とし、市内 33 か所の巡回を始めました。

昭和 59 年（1984 年）12 月、日本人の海外移住関係の資料を集めた移民資料室が設置され、国内公共図書館では例のない施設として独自の活動を展開してきました。

平成 15 年（2003 年）12 月ホームページを開設し、蔵書検索や資料予約等が可能となりました。

平成 29 年（2017 年）5 月 1 日、和歌山市民図書館の初めての分館である西分館が開館し、地域に密着したサービスを展開しています。

湊本町 3 丁目 1 番地の図書館は、築年数が 30 年を過ぎて耐震改修工事や施設設備の修繕・更新が必要となってきたこと、蔵書収蔵能力の確保や閲覧席数拡張の必要性が増したこと、また時代とともに多様化する市民ニーズへの対応、バリアフリーやアクセス向上などの課題が生じ、平成 27 年（2015 年）5 月に和歌山市と南海電気鉄道株式会社による市民図書館の南海和歌山市駅へ移転することを含む南海和歌山市駅活性化構想が発表され、平成 28 年（2016 年）3 月、和歌山市民図書館基本計画が策定されました。

基本計画では、新しい図書館のあり方として、①すべての市民が、利用しやすい図書館 ②情報拠点として、資料の充実 ③市民の学びと、課題解決の支援 ④郷土の歴史と文化の継承 ⑤人と人とのつながりを育む図書館 ⑥まちの拠点となる図書館を目指し、図書館サービスのさらなる向上を図るものとしています。

平成 29 年（2017 年）1 月、新図書館の基本設計が完成し、同年 12 月 20 日、和歌山市民図書館・西分館の指定管理者が指定されました。

和歌山市民図書館は南海和歌山市駅への移転に伴い、平成 31 年（2019 年）4 月 1 日から 1 階及び 2 階の一部のみで業務を行い、同年 8 月 31 日をもって湊本町 3 丁目 1 番地の市民図書館は閉館し、同年 12 月 19 日から屏風丁 17 番地に移転した新図書館で指定管理者によって貸出・返却等の一部業務を開始しました。

令和 2 年（2020 年）4 月に予定されていた新図書館のグランドオープンは、新型コロナウイルス感染症の影響で、同年 6 月 5 日となりました。

令和 3 年（2021 年）5 月 31 日に移動図書館車「パンダ号」の運行終了に伴い、同年 6 月

1日から新車両「ほんわか号」での巡回を開始しました。

新図書館は、令和3年6月5日で1周年を迎え、感謝の気持ちを込めた記念イベントを開催しました。新型コロナウイルス感染症対策を実施しながらも来館者数は移転前と比べ約4.5倍に増加し、同年9月18日には、来館者がグランドオープンから延べ100万人を達成しました。

図書館では、名画や子どもアニメを上映する視聴覚行事、おはなし会、むかしばなし語りの会、親と子のおりがみ教室、親子えいご読み聞かせ会、親子ふれあいリトミック、福袋、朗読会、講演会、ボランティア養成講座、図書リサイクルなど各種事業を実施し、随時、テーマを設けた本の展示も行っています。学校や学童保育等に対する団体貸出やビブリオバトルの実施により、青少年の読書活動推進にも寄与しています。

令和6年3月28日、図書館システムの更新を行い、図書館アプリの導入や交通系ICカードでの貸出を開始し、図書館利用者の利便性の向上を図りました。

令和6年4月1日から指定管理者による2期目の図書館運営がスタートしました。

令和6年4月7日には、来館者がグランドオープンから延べ300万人を達成しました。



移動図書館『ほんわか号』

(2) 和歌山市民図書館の沿革

昭和	53年	6月	図書館建設方針決定
	54年	1月	和歌山市立図書館計画の策定を図書館計画施設研究所へ委託
		3月	同研究所より「和歌山市図書館サービス網計画」の報告書を受ける
		5月	市民図書館建設審議会より「①和歌山市の図書館サービス網計画、②新図書館の性格と位置、③新図書館の規模と機能」等について答申を受け、本館の「建設計画書」を作成
		10月	図書館建設準備室を設置
	55年	3月	和歌山市湊紺屋町3丁目9番地に本館建築工事着工
	56年	3月	同竣工
		7月 19日	移動図書館車「くすのき号」巡回開始(11ステーション)
		7月 28日	本館開館
	57年	5月	移動図書館車「つつじ号」巡回開始(33ステーション)
	59年	4月	移動図書館36ステーションに増設
		8月	利用者100万人突破
		12月	移民資料室開室
	60年	3月	移民資料目録発刊
		7月	移動図書館37ステーションに増設
		10月	郷土コーナー開設、利用者アンケート調査実施
	61年	6月	館報「図書館だより」創刊
		7月	コンピュータ新機種導入(第2期)
		10月	移動図書館車「あおい号」巡回開始(45ステーション)
	62年	11月	利用者200万人突破
平成	元年	3月	コンパクトディスクの館内利用開始
		9月 23日	土地区画整理事業により所在地を「和歌山市湊本町3丁目1番地」に変更(旧：和歌山市湊紺屋町3丁目9番地)
	2年	2月	コンパクトディスクの館外貸出開始
	3年	7月	コンピュータ新機種導入(第3期)
		12月	利用者300万人突破
	5年	4月	移動図書館41ステーションに変更
	7年	4月	移動図書館40ステーションに変更
	8年	3月	利用者400万人突破
		4月	移動図書館39ステーションに変更
		6月	コンピュータ新機種導入(第4期)
		12月	移動図書館車「くすのき号」更新
	9年	1月 13日	パソコン通信供用開始
		10月	移動図書館車「つつじ号」更新
	11年	7月 4日	除籍図書(一般書)のリサイクルフェア実施
	12年	7月、11月	除籍図書のリサイクルフェア実施(児童書7/21、一般書11/3)
		9月	利用者500万人突破
	13年	7月	移動図書館車「あおい号」の巡回終了、35ステーションに変更
	14年	10月	移動図書館車「パンダ号」巡回開始
	15年	12月 1日	コンピュータ新システム導入(第5期) ホームページ開設
	16年	3月 1日	インターネット及び館内設置の検索用端末機による予約の受付開始
		4月	移動図書館36ステーションに変更
	17年	4月 1日	身体障害者向け図書の郵送貸出開始
		10月	利用者600万人突破

平成	19年	4月	1日	貸出冊数制限を5冊から10冊に変更
		7月		青少年向け出前講座を開始
	20年	4月		移動図書館車「つつじ号」運行終了
		7月		移動図書館37ステーションに変更(ふじと台ステーションを増設)
	21年	4月		移動図書館36ステーションに変更
		12月	1日	コンピュータ新システム導入(第6期)
	22年	12月		図書館内外の照明設備を改修し、LED照明等を導入
	23年	7月	～12月	開館30周年記念事業を実施
		8月		利用者700万人突破
		12月		空調設備を改修 図書館内外の照明設備を改修し、LED照明等を導入
24年	6月		駐輪場を改修	
25年	9月		雑誌の貸出を開始	
26年	4月		雑誌のスポンサー制度を開始	
	4月	1日	市民会館駐車場の1時間無料交付	
	12月	1日	コンピュータ新システム導入(第7期) インターネット閲覧端末の予約管理	
27年	5月		西保健所複合施設(市民図書館分館を含む)の実施設計	
28年	3月		和歌山市民図書館基本計画を策定	
	4月		図書館設置準備班を増設	
29年	1月		新図書館基本設計完成	
	4月		移動図書館34ステーションに変更	
	5月	1日	市民図書館西分館(和歌山市河西ほほえみセンター内)開館	
29年	12月	20日	和歌山市民図書館・西分館の指定管理者を指定	
30年	4月	1日	移動図書館35ステーションに変更	
	6月	15日	和歌山市屏風丁17番地において新和歌山市民図書館(新図書館)建築工事着工	
令和	元年	4月	1日	新図書館への移転準備に伴い1階・2階の一部のみで業務を行う
		8月	31日	和歌山市湊本町3丁目1番地の和歌山市民図書館が閉館
		12月	1日	コンピュータ新システム導入(第8期)
		12月	19日	新図書館が一部開館し、指定管理者による運営が開始
	2年	3月	30日	新図書館竣工
		6月	5日	新図書館が全部開館
	3年	5月	31日	移動図書館車「パンダ号」運行終了
		6月	1日	移動図書館車「新車両」巡回開始
		6月	5日	新図書館全部開館後、1周年記念事業を実施
		9月	18日	新図書館全部開館後、来館者100万人達成
	11月	6日	移動図書館新車両を「ほんわか号」と命名	
4年	6月	5日	新図書館全部開館後、2周年記念事業を実施	
5年	1月	7日	新図書館全部開館後、来館者200万人達成	
	6月	5日	新図書館全部開館後、3周年記念事業を実施	
6年	1月	20日	有吉佐和子文庫に新たに寄贈いただいた資料をお披露目	
	3月	28日	コンピュータ新システム導入(第9期)	
	4月	1日	指定管理者による2期目の運営が開始	
	4月	7日	新図書館全部開館後、来館者300万人達成	

(3) 市勢(令和6年4月1日現在)

人口	345,973名
世帯数	158,772世帯
面積	208.85km ²

(4) 施設の概要

①和歌山市民図書館

所在地	和歌山市屏風丁17番地
敷地面積	2,622.98m ²
建築面積	2,231.14m ²
延床面積	7,597.16m ²
構造、規模	S造 地上6階
工期	平成30年6月15日～令和2年3月30日
開館時間	午前9時～午後9時
休館日	なし 年中無休



和歌山市民図書館

②西分館

所在地	和歌山市松江775番地の1
敷地面積	8,751.23m ² (河西ほほえみセンター)
延床面積	459.52m ² (西分館専有面積)
構造、規模	S造 地上1階
工期	平成28年3月3日～平成28年11月27日

開館時間 午前10時～午後8時

休館日 月曜日
(ただし、その日が祝日に当たるときは、その日以後においてその日に最も近い休日でない日)
年末年始(12月29日～1月3日)・特別整理期間



和歌山市民図書館西分館

(5) 配置と面積(主な施設)

本館

1 階 (1,669.15㎡)		中 2 階 (142.34㎡)	
一般開架室	788.33	壁面書庫	72.71
倉庫	114.75	2 階 (2,015.44㎡)	
作業室	47.12	一般開架室	1,423.18
歩行困難者優先駐車場	409.72	多目的ルーム	142.98
		控室	17.82
		有吉佐和子文庫	42.84
		事務室	171.07

3 階 (1,697.71㎡)		4 階 (1,784.30㎡)	
一般開架室	728.14	一般開架室	1,079.55
移民資料室	127.51	プレイスペース	81.47
学習室	303.40	団体貸出・ボランティアルーム	40.79
閉架書庫	257.24	対面朗読室	8.58
収蔵庫	27.43	作業室	44.16
倉庫	21.76	地域子育て支援拠点施設	103.65
		閉架書庫	142.88
		屋上階 (288.22㎡)	

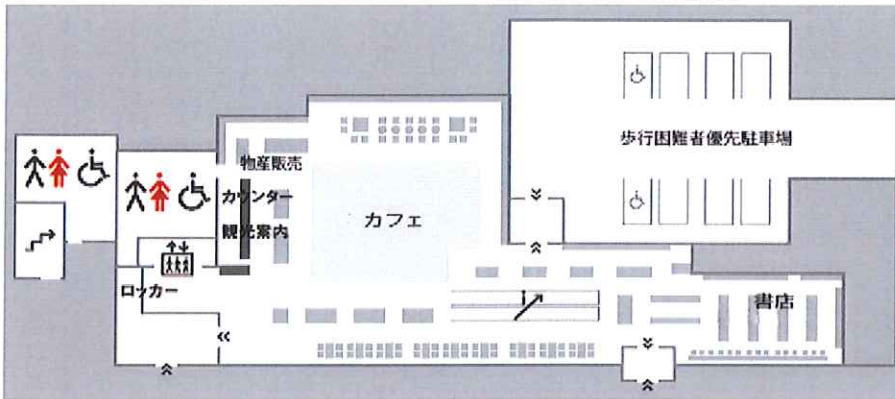
西分館

1 階 (459.52㎡)	
一般開架室	387.06
事務室	72.46

(6) 平面図

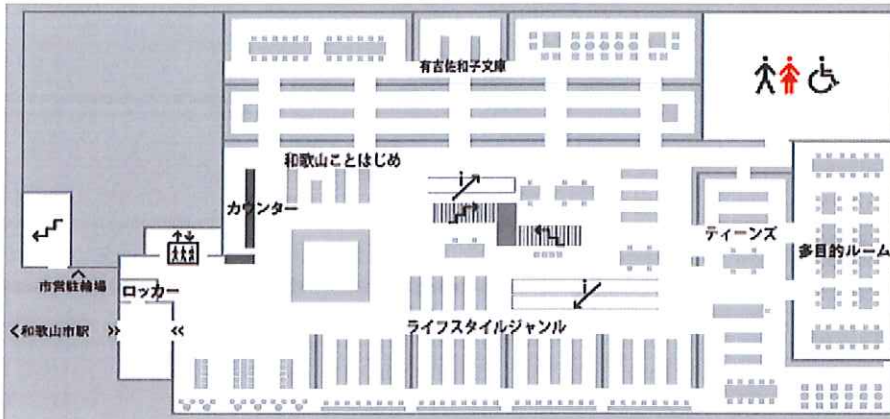
和歌山市民図書館

1F 図書/販売



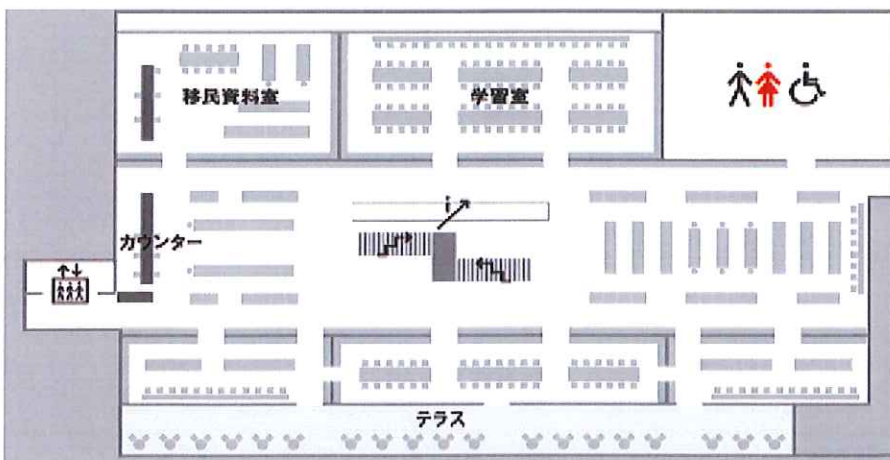
- 図書閲覧席
- 観光案内
- 物産販売
- カフェ
- 書店
- 歩行困難者優先駐車場

2F 図書



- 図書閲覧席
- 有吉佐和子文庫
- 多目的ルーム
- ライフスタイルジャンル
- 和歌山ことはじめ
- ティーンズ

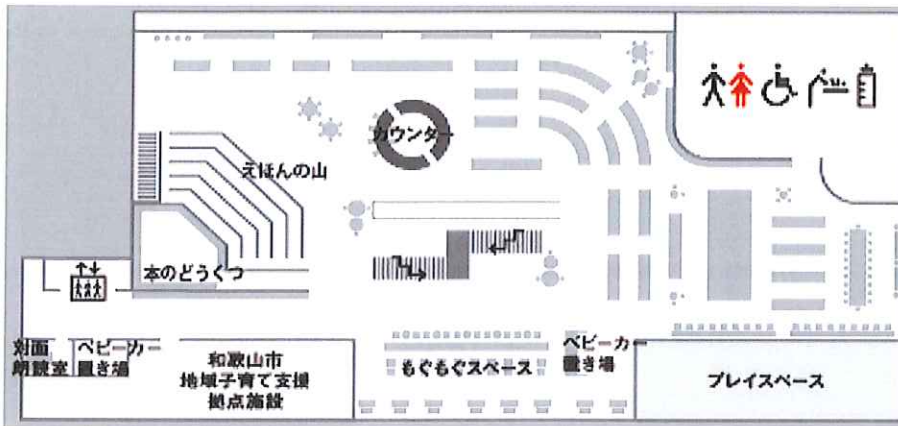
3F 図書



- 図書閲覧席
- 移民資料室
- 学習室
- テラス

4F

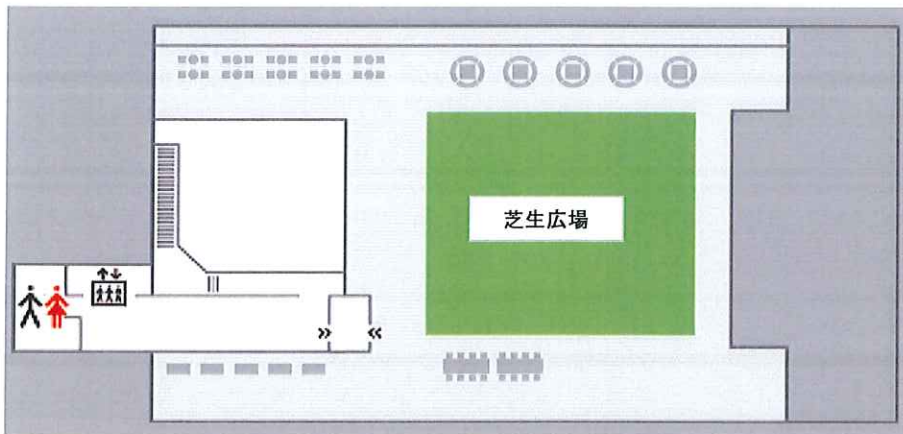
こども
としょかん



- 図書閲覧席
- えほんの山
- 本のどうくつ
- もぐもぐスペース
- プレイスペース
- 和歌山市地域子育て支援拠点施設
- 対面朗読室

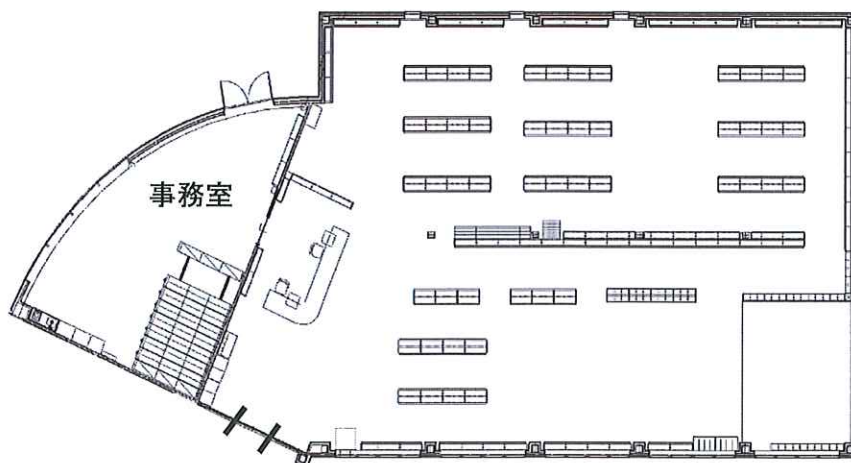
RF

屋上テラス

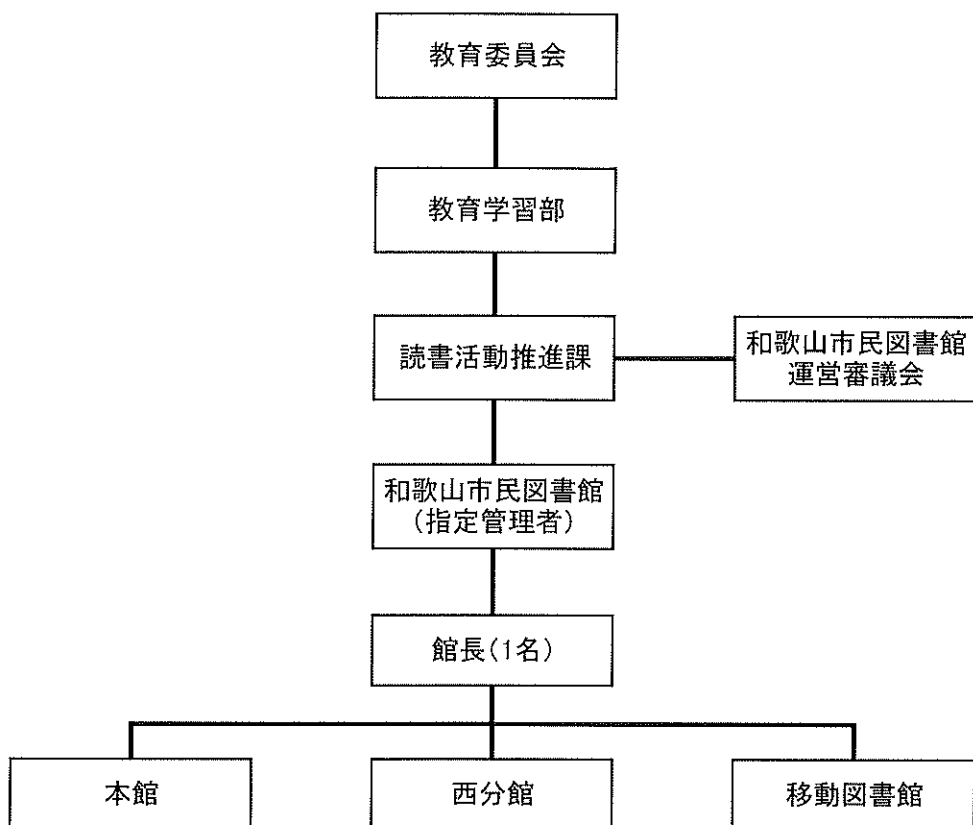


芝生広場

和歌山市民図書館西分館



(7) 組織及び職員構成



職員数 (令和6年4月1現在)

		現 員	司書有資格者数
館長		1	1
本館 移動図書館	業務主任担当者	12	7
	副主任担当者	1	1
	一般従事者	50	16
西分館	業務主任担当者	1	1
	副主任担当者	2	2
	一般従事者	9	2
合計		76	30

(8)和歌山市民図書館運営審議会

図書館の運営に関し教育委員会の諮問に応ずるとともに、図書館の行う図書館奉仕につき、教育委員会に対して意見を述べる機関(和歌山市民図書館条例 第9条第2項)

- ・会の設置 令和元年12月19日
- ・委員定数 10人以内
- ・委員の任期 2年

和歌山市民図書館運営審議会委員名簿

順不同 令和6年3月31日現在

区分	氏名	所属団体・役職名等
(1)学校教育の関係者	藤原 ゆうこ	和歌山市小学校長会 高松小学校長
	尾前 真一	和歌山市中学校長会 河西中学校長
(2)社会教育の関係者	天野 忠和	和歌山市公民館連絡協議会 副会長
(3)家庭教育の向上に資する活動を行う者	中井 亜希	和歌山市小学校PTA連合会 顧問
(4)学識経験のある者	戸田 正人	和歌山市議会議長
	長谷川 雄彦	甲南大学 全学共通教育センター 特任教授
	谷 奈々	和歌山社会経済研究所 研究委員
	小原 智津	和歌山グループ声 会員

2 令和6年度事業計画

(1) 令和6年度 収支予算

科 目		予算額【円】
収 入	指定管理料	330,169,000
支 出	人件費	172,925,000
	旅費	100,000
	消耗品費	5,000,000
	燃料費	504,000
	印刷製本費	1,198,000
	通信運搬費	1,433,000
	手数料	945,000
	保険料	957,000
	使用料及び賃借料	6,977,000
	施設管理費	43,143,000
	光熱水費	24,448,000
	修繕費	783,000
	事業費	46,516,000
	図書購入費等	25,240,000
支出合計	330,169,000	

図書購入費等内訳

区 分	予算額【円】
図書購入費	21,400,000
雑誌・新聞購入費	2,670,000
視聴覚資料購入費	100,000
その他の資料購入費	1,070,000
計	25,240,000

3 図書館資料の状況

(1) 資料数

① 図書

(令和6年4月1日現在)

分類 用途	0 総記	1 哲学 宗教	2 歴史 地理	3 社会 科学	4 自然 科学	5 工学 工業	6 産業	7 芸術 スポーツ	8 言語	9 文学	F 近代 小説	J 児童	計
本館	12,003	14,932	33,504	53,271	23,707	28,254	11,506	31,944	6,138	46,509	49,644	159,329	470,741
西分館	962	1,556	3,042	4,477	4,613	7,071	2,079	4,231	755	4,728	10,365	32,520	76,399
小計	12,965	16,488	36,546	57,748	28,320	35,325	13,585	36,175	6,893	51,237	60,009	191,849	547,140
構成比率 (%)	2.4%	3.0%	6.7%	10.6%	5.2%	6.5%	2.5%	6.6%	1.3%	9.4%	11.0%	35.1%	100%
郷土資料	(内、行政資料:10,475冊)												36,196
移民資料													11,696
有吉佐和子 文庫													4,561
													599,593

② その他の資料 (市民図書館、西分館、移動図書館の合計)

楽譜資料	839 点	官報	1 部
点字資料	427 点	新聞	21 紙
紙芝居	3,244 点	雑誌	158 誌
レコード	6,542 点	定期刊行物	4 誌
コンパクトディスク	4,673 点		
マイクロフィルム	4,259 点		
マイクロフィッシュ	407 点		

(2) ライフスタイルジャンルでの蔵書内訳(本館)

(令和6年4月1日現在)

大ジャンル	冊数	比率	中ジャンル							
			食の読み物	食卓のレシピ	お酒	食卓づくり	飲食店づくり			
料理	8,906	12.7%	1,936	6,278	392	233	67			
旅行	7,819	11.2%	テーマ別旅行	国内旅行	海外旅行	旅行地図	道路地図			
			2,835	2,402	2,510	18	54			
住まいと暮らし	12,219	17.4%	ペットと暮らす	ライフスタイル	クラフト	手芸	暮らし	住まい	緑のある暮らし	
			906	490	2,071	3,086	2,790	1,332	1,544	
美容健康	7,998	11.4%	自分らしい生き方	美容	健康	出産・育児				
			403	789	5,075	1,731				
ファッション	1,026	1.5%	ファッション	参考図書						
			1,025	1						
スポーツ アウトドア	5,113	7.3%	アウトドア	スポーツ	スポーツ・アウトドア					
			1,830	3,282	1					
趣味実用	6,386	9.1%	カメラ	ギャンブル	ゲーム	コレクション	華道	香道	自動車・バイク	趣味の絵画
			284	110	996	311	179	24	575	684
			香道	乗り物	占い	茶道	鉄道	陶芸・工芸		
			928	198	187	583	913	414		
ティーンズ	4,754	6.8%	医学・薬学	家政学	技術・工学	芸術	言語	産業	自然科学	社会科学
			101	29	97	133	139	60	357	654
			宗教	諸芸・娯楽	総記	体育・各種競技	地理・地誌	哲学・思想	文学	歴史
音楽	4,243	6.1%	オーディオ・ビジュアル	ディスクガイド	音楽	音楽読み物	楽譜			
			151	126	1,920	1,281	765			
ビジネス	9,461	13.5%	ビジネスコミュニケーション	マーケティング・セールス	業界・企業	経営	仕事術	資格・就職	資産運用	自己啓発
			808	934	1,049	1,648	768	524	549	817
			人生訓	税務・会計・経理	独立・開業	法務・人事・労務				
IT	2,172	3.1%	DTP	Web作成	アプリケーション	アプリケーション開発	グラフィック	サーバー	ネットワーク	ハードウェア
			57	124	254	32	78	97	161	41
			パソコン	プログラミング言語	情報科学					
合計	70,097	100%								

ライフスタイルジャンルとは、生活がより豊かになるように様々なライフスタイルや行動を軸として情報をテーマ分けしたオリジナルの分類法です。

図書館全蔵書の内から、生活に役立つ新たな発見や充実感が得られる資料を選定し、配架しています。

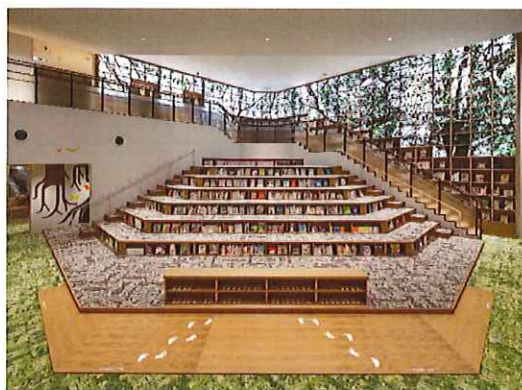


2階 ライフスタイルジャンル 書架

(3) 児童書蔵書内訳(本館)

(令和6年4月1日現在)

区分	冊数	比率
遊ぶ	2,394	1.5%
絵本	69,591	42.9%
学ぶ	31,600	19.5%
作る	3,563	2.2%
事典・図鑑	572	0.4%
乗り物	622	0.4%
点字	155	0.1%
読み物	50,987	31.4%
その他資料	2,682	1.7%
合計	162,166	100%



4階 えほんの山

4 令和5年度利用状況

(1) 月別利用統計

令和5年度

		4月	5月	6月	7月	8月	9月	10月	11月	12月	1月	2月	3月	計
本館	来館者数	57,978	68,788	62,880	72,778	72,509	68,044	68,321	65,347	64,241	67,653	65,709	61,066	795,294
	貸出資料数	51,131	50,412	48,592	57,888	55,680	51,628	51,060	46,817	49,303	51,714	50,844	41,505	606,574
	利用者数	12,534	12,747	12,146	14,262	13,793	12,866	12,678	11,741	11,948	12,714	12,657	9,903	149,989
	新規登録者数	489	512	472	528	555	406	371	300	273	392	343	288	4,929
	予約件数(WEB)	16,935	17,196	16,638	18,305	17,874	17,703	17,640	17,088	17,203	19,045	19,243	13,367	208,237
	予約件数(窓口)	1,900	1,921	1,941	2,072	1,705	1,907	2,153	2,050	1,788	1,884	2,318	1,665	23,304
	団体貸出冊数	477	914	325	1,168	1,347	457	179	0	321	37	326	0	5,551
	レファレンス件数	181	200	218	323	307	209	196	211	192	159	186	72	2,454
移動図書館	貸出資料数	5,174	5,761	5,977	5,433	4,310	5,267	6,311	5,779	5,355	5,042	5,687	3,694	63,790
	利用者数	981	1,232	1,302	1,157	849	1,103	1,322	1,220	1,079	1,013	1,216	755	13,229
	新規登録者数 <small>※本館新規登録者数を含む。</small>	36	57	78	39	14	37	30	14	19	10	18	14	366
	予約件数(窓口) <small>※本館予約件数(窓口)を含む。</small>	428	486	486	374	286	396	555	473	423	426	600	401	5,334
西分館	来館者数	7,646	7,292	7,302	8,617	8,889	8,220	7,838	7,751	7,151	7,895	7,649	7,348	93,598
	貸出資料数	32,677	29,845	30,017	34,192	32,865	32,456	30,267	29,287	28,573	30,548	28,291	25,655	364,673
	利用者数	5,953	5,754	5,722	6,416	6,428	6,120	5,897	5,619	5,394	5,783	5,551	4,800	69,437
	新規登録者数	49	36	45	59	41	42	43	20	35	46	46	26	488
	予約件数(窓口)	945	985	1,109	1,181	1,108	972	924	817	857	936	900	737	11,471
	予約件数(OPAC)	128	97	107	118	180	78	142	115	131	139	139	72	1,446
	団体貸出冊数	50	0	0	0	0	0	0	20	0	10	0	0	80
	レファレンス件数	1	0	0	1	1	0	2	0	0	1	3	0	9
合計	来館者数	65,624	76,060	70,182	81,395	81,398	76,264	76,159	73,098	71,392	75,548	73,358	68,414	888,892
	貸出資料数	88,982	86,018	84,586	97,513	92,855	89,351	87,638	81,883	83,231	87,304	84,822	70,854	1,035,037
	利用者数	19,468	19,733	19,170	21,835	21,070	20,089	19,897	18,580	18,421	19,510	19,424	15,458	232,655
	新規登録者数	538	548	517	587	596	448	414	320	308	438	389	314	5,417
	予約件数	19,908	20,199	19,795	21,676	20,867	20,660	20,859	20,070	19,979	22,004	22,600	15,841	244,458
	団体貸出冊数	527	914	325	1,168	1,347	457	179	20	321	47	326	0	5,631
	レファレンス件数	182	200	218	324	308	209	198	211	192	160	189	72	2,463

(2) 移動図書館利用状況(時間表記は、いずれも午後)

移動図書館車「くすのき号」、「ほんわか号」が市内の35ステーションを2週間に1回のサイクルで巡回

巡回曜日	巡回時間			
日曜日	2:00~2:50	3:20~4:20	2:00~3:00	3:20~4:20
	有功東ニュータウン中央公園	川永団地	塩屋ポンプ場	高津公園
月曜日	3:20~4:20	1:30~2:30	2:50~3:50	
	鳴滝小学校	杭の瀬文化会館	芦原小学校	
火曜日	3:20~4:20	3:20~4:20		
	宮小学校	四箇郷小学校		
水曜日	2:05~3:05	3:35~4:35	1:50~2:50	3:20~4:20
	山口小学校	有功小学校	湊小学校	貴志小学校
木曜日	3:20~4:20	3:20~4:20		
	四箇郷北小学校	西和佐小学校		
土曜日	2:00~3:00	3:20~4:20	1:50~2:50	3:30~4:30
	加太支所	つつじが丘わんぱく4番児童遊園	西脇小学校	ふじと台パルテノン公園西

巡回曜日	巡回時間			
日曜日	2:00~3:00	3:20~4:20	2:00~3:00	3:20~4:20
	ファミリーマート内原店前	県営住宅三葛団地	太田第一公園	中之島公園
月曜日	3:20~4:20	3:20~4:20		
	八幡台小学校	宮北小学校		
火曜日	3:30~4:30	3:20~4:20		
	和歌浦小学校	雑賀崎小学校		
水曜日	2:00~3:00	3:20~4:20	2:00~3:00	3:40~4:40
	島橋公園	木本小学校	小倉小学校	紀伊小学校
木曜日	3:20~4:20	3:20~4:20		
	宮前小学校	三田小学校		
金曜日	3:20~4:20	3:20~4:20		
	東山東小学校	本渡児童館		

くすのき号



ほんわか号



5 図書館事業の実施状況

(1)おはなし会

すくすく赤ちゃんおはなし会

実施日	回数	参加者数		
		子供	大人	合計
4月	3	49	45	94
5月	5	69	64	133
6月	4	50	46	96
7月	3	42	46	88
8月	4	49	44	93
9月	4	51	54	105
10月	5	67	69	136
11月	4	50	49	99
12月	4	45	46	91
1月	4	56	51	107
2月	4	67	62	129
3月	2	25	26	51
計	46	620	602	1,222

おうまがどきおはなし会

実施日	回数	参加者数		
		子供	大人	合計
8月	1	11	11	22

(会場:本館)

ワクワクみんなのおはなし会

実施日	回数	参加者数		
		子供	大人	合計
4月	5	108	76	184
5月	3	37	37	74
6月	-	-	-	-
7月	6	118	94	212
8月	3	56	40	96
9月	4	91	85	176
10月	3	71	64	135
11月	3	49	38	87
12月	4	61	58	119
1月	3	55	50	105
2月	4	74	61	135
3月	2	41	21	62
計	40	761	624	1,385

すくすく赤ちゃんおはなし会



(1)おはなし会

あかちゃんおはなし会

実施日	回数	参加者数		
		子供	大人	合計
4月	6	37	30	67
5月	6	22	22	44
6月	7	42	44	86
7月	6	43	34	77
8月	7	30	20	50
9月	6	30	31	61
10月	6	32	31	63
11月	6	17	13	30
12月	6	21	18	39
1月	5	15	17	32
2月	6	45	41	86
3月	3	16	16	32
計	70	350	317	667

(会場:西分館)

幼児おはなし会

実施日	回数	参加者数		
		子供	大人	合計
4月	6	22	17	39
5月	7	22	20	42
6月	6	27	25	52
7月	5	33	24	57
8月	6	28	21	49
9月	5	25	20	45
10月	6	24	23	47
11月	6	16	15	31
12月	6	23	18	41
1月	5	29	23	52
2月	5	25	20	45
3月	3	7	5	12
計	66	281	231	512

小学生おはなし会

実施日	回数	参加者数		
		子供	大人	合計
4月	1	9	8	17
5月	1	11	6	17
6月	1	8	7	15
7月	1	8	6	14
8月	1	11	5	16
9月	1	10	8	18
10月	1	4	3	7
11月	1	12	5	17
12月	1	2	1	3
1月	1	5	4	9
2月	1	11	8	19
3月	-	-	-	-
計	11	91	61	152

幼児おはなし会



(2) ボランティア実施イベント

(会場:本館)

おはなしだいすきよっといで

おはなしポン!

実施日	回数	参加者数		
		子供	大人	合計
4月	1	20	12	32
5月	1	22	18	40
6月	1	20	18	38
7月	1	29	25	54
8月	1	28	21	49
9月	1	20	17	37
10月	1	19	16	35
11月	1	13	25	38
12月	1	9	7	16
1月	1	16	15	31
2月	1	21	19	40
3月	1	28	27	55
計	12	245	220	465

親と子のおりがみ教室

おりがみ教室

実施日	回数	参加者数		
		子供	大人	合計
4月	1	7	4	11
5月	1	10	5	15
6月	1	11	7	18
7月	1	5	4	9
8月	1	8	5	13
9月	1	10	9	19
10月	1	6	3	9
11月	1	7	4	11
12月	1	10	8	18
1月	1	10	6	16
2月	1	5	3	8
3月	-	-	-	-
計	11	89	58	147

親子ふれあいリズム

アンダンテ

実施日	回数	参加者数		
		子供	大人	合計
4月	1	14	16	30
5月	1	14	14	28
6月	1	15	18	33
7月	1	15	24	39
8月	1	19	28	47
9月	1	24	27	51
10月	1	19	24	43
11月	1	18	28	46
12月	-	-	-	-
1月	1	21	20	41
2月	1	22	19	41
3月	1	20	26	46
計	11	201	244	445

語りの森のむかしばなし・わらべうた

語りの森

実施日	回数	参加者数		
		子供	大人	合計
4月	2	11	12	23
5月	2	13	19	32
6月	2	14	14	28
7月	2	19	12	31
8月	2	20	13	33
9月	2	19	13	32
10月	2	10	9	19
11月	2	11	8	19
12月	2	13	12	25
1月	2	16	20	36
2月	2	16	15	31
3月	1	10	6	16
計	23	172	153	325

英語絵本おはなし会

koko Books

実施日	回数	参加者数		
		子供	大人	合計
4月	1	21	13	34
5月	1	13	12	25
6月	1	29	18	47
7月	1	16	13	29
8月	1	15	10	25
9月	1	18	10	28
10月	1	23	23	46
11月	1	17	15	32
12月	1	26	17	43
1月	1	24	33	57
2月	1	19	16	35
3月	1	24	22	46
計	12	245	202	447

絵本・紙芝居を楽しむ会

実施日	回数	参加者数		
		子供	大人	合計
4月	1	17	15	32
5月	1	19	21	40
6月	1	16	15	31
7月	1	20	22	42
8月	1	24	20	44
9月	1	16	13	29
10月	1	13	18	31
11月	1	13	21	34
12月	-	-	-	-
1月	1	32	22	54
2月	1	24	22	46
3月	-	-	-	-
計	10	194	189	383

声で届ける物語～癒しの時間をえほんの山で～

イーマ

実施日	回数	参加者数		
		子供	大人	合計
4月	1	0	11	11
5月	1	0	5	5
6月	1	3	14	17
7月	1	2	10	12
8月	1	0	12	12
9月	1	0	7	7
10月	1	8	1	9
11月	1	0	14	14
12月	1	0	13	13
1月	1	2	16	18
2月	1	0	18	18
3月	1	0	11	11
計	12	15	132	147

きいちごのおはなし会(赤ちゃん2回含む)

きいちご

実施日	回数	参加者数		
		子供	大人	合計
4月	1	6	6	12
5月	-	-	-	-
6月	-	-	-	-
7月	1	9	9	18
8月	-	-	-	-
9月	-	-	-	-
10月	1	6	5	11
11月	-	-	-	-
12月	-	-	-	-
1月	1	11	10	21
2月	-	-	-	-
3月	-	-	-	-
計	4	32	30	62

(2) ボランティア実施イベント

(会場: 西分館)

絵本・歌・人形劇

おはなしグループぶらんこ

実施日	回数	参加者数		
		子供	大人	合計
4月	1	2	2	4
5月	-	-	-	-
6月	1	7	6	13
7月	-	-	-	-
8月	1	13	7	20
9月	-	-	-	-
10月	1	10	11	21
11月	-	-	-	-
12月	1	4	3	7
1月	-	-	-	-
2月	1	7	8	15
3月	-	-	-	-
計	6	43	37	80

むかしばなし・わらべうた

語りの森

実施日	回数	参加者数		
		子供	大人	合計
4月	1	4	4	8
5月	1	3	4	7
6月	1	3	3	6
7月	1	0	0	0
8月	1	8	2	10
9月	1	3	2	5
10月	1	2	2	4
11月	1	10	6	16
12月	1	2	3	5
1月	1	2	2	4
2月	-	-	-	-
3月	1	2	1	3
計	11	39	29	68

えいご絵本の読み聞かせ

Kidlit Readers Club JAM

実施日	回数	参加者数		
		子供	大人	合計
4月	1	7	9	16
5月	1	13	10	23
6月	-	講師都合により中止		-
7月	1	13	10	23
8月	1	6	5	11
9月	1	15	8	23
10月	1	14	11	25
11月	1	10	5	15
12月	1	9	8	17
1月	-	講師都合により中止		-
2月	1	17	16	33
3月	1	14	12	26
計	10	118	94	212

おはなしだいすきよっといで

おはなしポン!

実施日	回数	参加者数		
		子供	大人	合計
4月	-	-	-	-
5月	1	4	4	8
6月	-	-	-	-
7月	1	4	4	8
8月	-	-	-	-
9月	1	5	5	10
10月	-	-	-	-
11月	1	4	3	7
12月	-	-	-	-
1月	1	5	6	11
2月	-	-	-	-
3月	-	-	-	-
計	5	22	22	44

(3) 講座、ワークショップ、講演会等

(会場: 本館)

名称	実施日	回数	参加者数
ひらめきラボ	4月	5	61
あおぞらひろば	4月	2	62
ミニトレイン出発進行!	4月	2	167
Small talk in English コミュニケーション編 ～子供のころの夢について語ろう～	4月	1	10
こどもシネマ	4月	1	7
夜空でフィットネス～屋上テラスでヨガ体験～	4月	1	15
こども落語	4月	1	30
図書館で写経体験	4月	1	10
整えるひととき。すっきりピラティス時間	4月	1	26
マンガパネル展 今日のさんぽんた	5月	1	-
ひらめきラボ	5月	6	82
NAZUKI's ～MusicコラボレーションwithライブラリーVOL.7～	5月	1	160
キャサリン・ラビットの『こどもの日スペシャル! 3世代でチアダンス大会』	5月	1	107
ミニトレイン出発進行!	5月	1	35
はたらくクルマ2023 警察官と交通安全について学ぼう	5月	1	45
はたらくクルマ2023 反射材を使ってしゅりけんを作ろう	5月	1	39
はたらくクルマ2023 大学生と防災をゲームで学ぼう	5月	1	47
はたらくクルマ2023 防災スリッパと防災トイレを作ろう	5月	1	12
はたらくクルマ2023 きいちゃんの災害避難ゲームで学ぼう	5月	1	13
はたらくクルマ2023 親子で学ぶ救急講習	5月	1	13
夜空でフィットネス～屋上テラスでヨガ体験～	5月	1	13
Small talk in English～やりたいこと、欲しい物について語ろう～	5月	1	9
えるシアター	5月	1	4
図書館で坐禅体験	5月	1	3
和歌山児童合唱団 ライブラリーコンサート	5月	1	137
図書館ピラティススクール	5月	1	38
あおぞらひろば	5月	1	35
今度こそ成功させる! やり直し英語～英語で日記をつけてみよう～	6月	0	中止
ひらめきラボ	6月	5	53
図書館にあなただけの棚作りませんか?	6月	1	16
恐竜図鑑のヒミツをさがれ! めざせ図鑑マスター!	6月	1	134
和歌山県立近代美術館コラボ 学芸員と見る・知る・話す はじめてのアート	6月	1	10
ミニトレイン出発進行!	6月	1	83
Small talk in English ～(もしも…だったら?)について語ろう～	6月	1	5
ラベンダーでサシェをつくろう!	6月	1	8
からしこうめの和歌山市民図書館3周年記念LIVE	6月	0	中止

すっきりピラティス



恐竜図鑑



名称	実施日	回数	参加者数
図書館で写経体験	6月	1	10
夜空でフィットネス～屋上テラスでヨガ体験～	6月	1	14
ムエタイ体験教室～親子で体を動かそう！～	6月	1	12
ひらめきラボ	7月	6	79
絵本『やぎのタミエはおかあさん』原画展	7月	1	-
サウナ展	7月	1	-
アロマテラピーワークショップ ～夏におすすめ！ミントのアロマスプレー作り～	7月	1	10
今度こそ成功させる！やり直し英語 ～旅行で困らない英語メニューの読み方～	7月	1	6
飛び出す絵本を作ろう	7月	1	18
すけのあずさん『やぎのタミエはおかあさん』トークイベント	7月	1	9
おしごと算数～ロゴデザイナー編～	7月	1	6
Small talk in English ～楽しかったことについて語ろう～	7月	1	7
NAZUKI's～Twilight Sound～	7月	1	46
えるシアター	7月	1	1
夜空でフィットネス ～屋上テラスでヨガ体験～	7月	1	14
夏休みスペシャルイベント！こどもとしよてん ～サマーブックアドベンチャー～	7月	1	867
整えるひととき。すっきりピラティス時間	7月	1	25
サウナの”むかしといま”～サウナの楽しみ方がわかる青空トークイベント～	7月	1	17
あの夏が帰ってくる！アニメ「サマータイムレンダ」展	7月-8月	1	-
あの夏が帰ってくる！アニメ「サマータイムレンダ」コラボクイズラリー	7月	1	500
ものづくり文化祭 2023 なつやすみファクトリー作品展	7月	1	-
“花さく”キャンディボックスづくり	7月	1	8
ものづくり文化祭2023 なつやすみファクトリー～キッチンにこれひとつ！キッチンブラシを作ろう～	7月	1	11
ものづくり文化祭2023 なつやすみファクトリー～漆器の技法に触れよう！オリジナル漆器づくり～	7月	1	30
ものづくり文化祭2023 なつやすみファクトリー～ミニ障子づくり～	7月	1	6
ものづくり文化祭2023 なつやすみファクトリー～手で曲げる！？鉄の車を作ろう～	7月	1	18
ものづくり文化祭2023 なつやすみファクトリー～みんなで作ろう！ミニソーラーカー～	7月	1	20
ものづくり文化祭2023 なつやすみファクトリー～モコモコ刺繍の壁飾り作り体験～	7月	1	26
ひらめきラボ	8月	7	97
今度こそ成功させる！やり直し英語～多読・音読のすすめ～	8月	1	5
ものづくり文化祭2023 なつやすみファクトリー～クロマトグラフィーで自分だけの花を咲かせよう～	8月	1	18
ものづくり文化祭2023 なつやすみファクトリー～3Dペンで立体お絵描き！おしゃれメガネを作ろう～	8月	1	15
ものづくり文化祭2023 なつやすみファクトリー～ハサミ職人の道具を使って刻印入りキーホルダーを作ろう～	8月	1	11
夜空でフィットネス～屋上テラスでヨガ体験～	8月	1	19
おしごと算数～投資家・ギャンブラー編～	8月	1	5

こどもとしよてん



ものづくり文化祭



名称	実施日	回数	参加者数
Small talk in English ～後悔していることについて語ろう～	8月	1	6
こどもシネマ	8月	1	15
図書館で写経体験	8月	1	11
ゆっこりんのおはなし会～胸に思いやりを 心に夏の思い出を 2023～	8月	1	37
親子天体観察会～夏の星・夏の大三角をみ つけよう！～	8月	0	中止
図書館ピラティススクール	8月	1	32
今度こそ成功させる！やり直し英語～フォ ニックスを学ぼう～	9月	1	10
ひらめきラボ	9月	6	68
夜空でフィットネス～屋上テラスでヨガ体験 ～	9月	1	18
Small talk in English ～人生は公平か？について語ろう～	9月	1	7
おしごと算数～ファッションデザイナー編～	9月	1	8
えるシアター	9月	1	14
和歌山児童合唱団 ライブラリーコンサート	9月	1	337
篆刻講座 2024年干支印を作ろう	9月	1	15
ひらめきラボ	10月	5	59
今度こそ成功させる！やり直し英語～英語 力の伸ばし方～	10月	1	3
整えるひととき。すっきりピラティス時間	10月	1	22
ミニトレイン出発進行！	10月	2	90
親子で学ぶ救急～もしもの時に備えて心肺 蘇生の方法を学ぼう～	10月	1	14
海のメリーゴーランド絵本をつくろう！	10月	1	2
アロマテラピーワークショップ～秋におすす めの精油でアロマバスソルトをつくろう～	10月	1	4
自由に着よう！着物着付け体験	10月	1	18
花王SDGsパネル展	10月	1	-
夜空でフィットネス～屋上テラスでヨガ体験 ～	10月	1	15
おしごと算数～建築家編～	10月	1	3
Small talk in English～お気に入りの物につ いて紹介しましょう～	10月	1	3
あおぞらひろば～図書館の屋上テラスで遊 ぼう！	10月	1	15
篆刻講座	10月	1	12
こども落語	10月	1	21
和歌山市民図書館屋上テラスライブ	10月	1	35
オレンジリボンフェスタ2023in和歌山市民図 書館『みんなで飾ろう！オレンジリボンツ リー』	10月	1	155
こどもシネマ	10月	1	12
ひらめきラボ	11月	6	75
今度こそ成功させる！やり直し英語～日本 の文化を発信しよう～	11月	1	4
和歌山市民図書館 図書リサイクル	11月	1	440
和歌山ものづくり文化祭2023 パネル展	11月	1	-
アドベンチャーワールドと知ろう！海で暮ら す動物たちのいのちのおはなし	11月	1	51

自由に着よう！着物着付け体験



オレンジリボンフェスタ2023



名称	実施日	回数	参加者数
ボードゲーム体験会「三つ星動物園 アドベンチャーワールド・エディション」であそぼう！	11月	1	14
あおぞらひろば～図書館の屋上テラスで遊ぼう！	11月	2	47
ピプリオバトル和歌山大会・和歌山市予選	11月	1	62
夜空でフィットネス～屋上テラスでヨガ体験～	11月	1	16
ミニトレイン出発進行！	11月	2	112
Small talk in English～夢中になれることについて紹介しましょう～	11月	1	7
おしごと算数～コンビニ店長編～	11月	1	8
みんなでおどろろ！キャサリン・ラビットのチアダンスショー	11月	1	52
えるシアター	11月	1	7
篆刻講座	11月	1	12
図書館ピラティススクール	11月	1	35
今度こそ成功させる！やり直し英語～洋楽で学ぶライミング(韻)～	12月	1	6
ひらめきラボ	12月	5	64
2023年「世界紙芝居の日」in和歌山	12月	1	11
和歌山の障害者アート展 2023	12月	1	-
図書館で坐禅体験	12月	1	12
ミニトレイン出発進行！	12月	2	136
イラストレーターNicholas illust work展 七つの大罪 Septem peccata mortalia	12月	1	-
図書館でフィットネス	12月	1	19
おしごと算数～ロゴデザイナー編～	12月	1	8
Small talk in English～ねえ聞いて 最近あったことについて紹介しましょう～	12月	1	9
こどもシネマ	12月	1	6
あおぞらひろば 図書館の屋上テラスで遊ぼう！	12月	1	35
本の福袋 2024	1月	1	-
今度こそ成功させる！やり直し英語～英語で日記をつけてみよう～	1月	1	6
ひらめきラボ	1月	6	86
新年事始め 殺陣体験	1月	0	中止
図書館で坐禅体験	1月	1	12
親子で楽しむ英語リトミック	1月	1	30
英語であそぼう！～からだをつかって英語を楽しもう～	1月	1	52
読書速読UP大作戦！ ～あつまれ！本を早く読めるようになりたい人！～	1月	1	22
図書館がつくるフリーペーパー「和 the」展	1月	1	-
図書館でフィットネス	1月	1	18
おしごと算数～投資家・ギャンブラー編～	1月	1	4
Small talk in English～何に時間やお金を使いたいかを紹介しましょう～	1月	1	7
えるシアター	1月	1	8
防災を学ぼう～片づけが防災に繋がる～	1月	1	10



篆刻講座



「和 the」展

名称	実施日	回数	参加者数
整えるひととき。すっきりピラティス時間	1月	1	24
『COLORS』寺本拓郎・coco二人展	2月	1	-
ひらめきラボ	2月	5	68
図書館ピラティススクール	2月	1	36
紀州ひのきで作るアクセサリワークショップ	2月	1	26
紙袋をリサイクル！パピスタと一緒にしおりを作ろう！	2月	1	8
図書館でフィットネス	2月	1	16
おしごと算数～ファッションデザイナー編～	2月	1	7
Small talk in English～パートナーに求める条件について紹介しましょう～	2月	1	10
こどもシネマ	2月	1	10
アロマテラピーワークショップ ～血流を整えるヒントとアロマトリートメントオイル作り～	2月	1	9
自分のまちのことばを知り、味わおう！～和歌山の方言の世界とその魅力～	2月	1	20
英語でアート！旅絵本を作ろう！	2月	1	10
和歌山児童合唱団 ライブラリーコンサート	3月	1	286
ひらめきラボ	3月	3	33
あおぞらひろば～図書館の屋上テラスで遊ぼう！	3月	1	40
図書館で坐禅体験	3月	1	7
ミニトレイン出発進行！	3月	2	193
図書館でフィットネス	3月	1	10
ゆっこりんのおはなし会～春らんまん！みんなの心もぼっかぼか 2024～	3月	1	30
おしごと算数～建築家編～	3月	1	7
Small talk in English～子どもころの夢について話しましょう～	3月	1	7
えるシアター	3月	1	5
計		224	6,845

『COLORS』寺本拓郎・coco二人展



紀州ひのきで作るアクセサリワークショップ



ひらめきラボ



(3) 講座、ワークショップ、講演会等

(会場:西分館)

名称	実施日	回数	参加者数
映画上映会	4月	1	14
じしゃくのおもちゃでいっしょにあそぼう	4月	1	9
赤ちゃんのココロがわかる 親子で楽しむベビーサイン	4月	1	9
第3回 大人も楽しむわらべうたと絵本	4月	1	34
ビーだまめいろをいっしょにつくろう!	5月	1	13
映画上映会	5月	1	28
赤ちゃんのココロがわかる 親子で楽しむベビーサイン	5月	1	12
こいのぼりの塗り絵に色をぬって、大きなこいのぼりをつくろう。	5月	1	-
映画上映会	6月	1	41
つみきで遊ぼう	6月	1	11
たなばたかざりを作ろう	6月	1	10
本のシェア会 あなたが背中をおされた本	6月	1	4
赤ちゃんのココロがわかる 親子で楽しむベビーサイン	6月	1	8
えほん作家 すけのあずささんと「やぎのブローチを作ろう!」	7月	1	27
短冊に「ねがいごと」を書こう	7月	1	-
小梅日記を知ろう! ~小梅さんが見た、昔の和歌山の風景や暮らしとは~	7月	1	8
マンガパネル展「今日のさんぼんた」 in 西分館	7月	1	-
映画上映会	7月	1	23
貸出本のお中元	7月	1	-
好きな本を教えて! 本のシェア会 ~子ども編~	7月	1	0
赤ちゃんのココロがわかる 親子で楽しむベビーサイン	7月	1	8
ビーだまめいろをいっしょにつくろう!	7月	1	8
映画上映会	8月	1	30
図書館 おしごと体験!	8月	1	5
ギョッ!? おさかな手形アート大作戦 ~夢と本の水族館~	8月	1	26
じしゃくのおもちゃでいっしょにあそぼう!	8月	1	10
図書館 おしごと体験!	8月	1	5
赤ちゃんのココロがわかる 親子で楽しむベビーサイン	8月	1	8
大学生といっしょに防災を楽しく学ぼう!	9月	1	32
映画上映会	9月	1	21
赤ちゃんのココロがわかる 親子で楽しむベビーサイン	9月	1	7
つみきで遊ぼう	9月	1	9
ライフスキルコーチ ミスターおかっこのトークイベント ~親もがんばりすぎず 子どもがのびのび育つ! ゆるめる子育て~	10月	1	15
映画上映会	10月	1	34

名称	実施日	回数	参加者数
ハロウインのかざりつけをしよう!	10月	1	-
親子でハロウイン! ~キャンディポットをいっしょに作ろう~	10月	2	19
こども落語	10月	1	15
赤ちゃんのココロがわかる 親子で楽しむベビーサイン	10月	1	4
ビーだまめいろをいっしょにつくろう!	10月	1	9
本のシェア会 ~食欲の秋! 読むとお腹が空いてくる本~	10月	1	2
親子天体観察会 in 西分館 ~秋の星をながめてみよう~	11月	1	62
映画上映会	11月	1	24
~親子で楽しむ 鉄道フェア~ 電車の絵に色ぬりをしよう!	11月	1	-
~親子で楽しむ 鉄道フェア~ ミニトレイン出発進行! in 西分館	11月	1	120
~親子で楽しむ 鉄道フェア~ 大学生といっしょにトイレールであそぼう!	11月	1	629
~親子で楽しむ 鉄道フェア~ 鉄道おはなし会	11月	1	97
~親子で楽しむ 鉄道フェア~ 駅長さんと学ぼう! 南海電鉄の出張教室	11月	1	35
赤ちゃんのココロがわかる 親子で楽しむベビーサイン	11月	1	4
じしゃくのおもちゃでいっしょにあそぼう!	11月	1	10
映画上映会	12月	1	20
親子で立体クリスマスツリーをつくろう!	12月	1	21
つみきで遊ぼう	12月	1	9
赤ちゃんのココロがわかる 親子で楽しむベビーサイン	12月	1	0
本の福袋	1月	1	-
夜のおはなし会	1月	1	6
映画上映会	1月	1	24
図書館おしごと体験!	1月	2	8
ビーだまめいろをいっしょにつくろう!	1月	1	8
赤ちゃんのココロがわかる 親子で楽しむベビーサイン	1月	1	12
映画上映会	2月	1	12
こども落語	2月	1	24
じしゃくのおもちゃでいっしょにあそぼう!	2月	1	8
ピリピリ! 親子で静電気を感じてみよう!	2月	1	21
赤ちゃんのココロがわかる 親子で楽しむベビーサイン	2月	1	10
おしごと算数~ロゴデザイナー編~	2月	1	2
木を使った工作をしよう!	3月	2	12
映画上映会	3月	1	31
計		70	1727

6 来館者の推移

和歌山市民図書館 本館

区分	令和元年度	令和2年度	令和3年度	令和4年度	令和5年度
入館者数	64,347	663,496	754,385	787,767	795,294
開館日数	231	362	365	365	365
一日平均	279	1,833	2,067	2,158	2,179
増加率	△ 53.2%	558%	13%	4%	1%

※増加率は、前年度と比較したのになります。

※令和元年9月1日～12月18日、新館移転準備のため休館しました。

※令和2年4月21日～4月23日、館内点検のため休館しました。

和歌山市民図書館 西分館

区分	令和元年度	令和2年度	令和3年度	令和4年度	令和5年度
入館者数	106,670	88,491	91,396	91,361	93,598
開館日数	303	303	304	304	304
一日平均	352	292	301	301	308
増加率	0.9%	△ 17.0%	3.0%	0%	2%

※平成29年5月1日 開館

7 図書館サービス指標の推移

区分	令和元年度	令和2年度	令和3年度	令和4年度	令和5年度
和歌山市人口(人)	354,042	352,392	352,416	349,044	345,973
登録者数(人)	88,075	94,077	96,472	99,487	100,866
貸出利用者数(人)	112,166	221,823	242,362	238,800	232,655
貸出資料数(冊)	547,276	1,014,747	1,117,188	1,086,073	1,035,037
蔵書冊数(冊) (その他の資料を含まない)	532,642	547,388	568,625	580,572	599,593
登録者一人当たり総貸出資料数(冊) (貸出資料数÷登録者数)	6.21	10.79	11.58	10.92	10.26
市民利用率(%) (登録者数÷人口×100)	24.88	26.70	27.37	28.50	29.15
人口一人当たり総貸出資料数(冊) (貸出資料数÷人口)	1.55	2.88	3.17	3.11	2.99
人口一人当たりの蔵書数(冊) (蔵書冊数÷人口)	1.50	1.55	1.61	1.66	1.73
蔵書回転率(冊) (貸出資料数(全体)÷蔵書数)	1.03	1.85	1.96	1.87	1.73

※市民図書館、西分館、移動図書館の合計で記載

(設置)

第1条 本市は、市民の教育と文化の発展に寄与するため、図書館法（昭和25年法律第118号。以下「法」という。）第10条の規定に基づき、図書館を設置する。

(名称及び位置)

第2条 図書館の名称及び位置は、次のとおりとする。

名称	位置
和歌山市民図書館	和歌山市屏風丁17番地
和歌山市民図書館西分館	和歌山市松江775番地の1

(事業)

第3条 図書館は、法第3条に定める図書館奉仕の事業を行う。

(休館日)

第3条の2 和歌山市民図書館（以下「市民図書館」という。）は、無休とし、和歌山市民図書館西分館（以下「西分館」という。）の休館日は、次のとおりとする。

(1) 月曜日（その日が休日（国民の祝日に関する法律（昭和23年法律第178号）に規定する休日をいう。以下この号において同じ。）に当たるときは、その日後においてその日に最も近い休日でない日）

(2) 12月29日から翌年1月3日まで

(3) 図書点検その他図書館の館内の整備をするための期間として、14日の範囲内において指定管理者（地方自治法（昭和22年法律第67号）第244条の2第3項に規定する指定管理者をいう。以下同じ。）が教育委員会（以下「委員会」という。）の承認を得て定める期間

2 前項の規定にかかわらず、指定管理者が特に必要があると認めるときは、委員会の承認を得て臨時に開館し、又は休館することができる。

(開館時間)

第3条の3 市民図書館の開館時間は9時から21時までとし、西分館の開館時間は10時から20時までとする。

2 前項の規定にかかわらず、指定管理者が特に必要があると認めるときは、委員会の承認を得てこれを変更することができる。

(手数料)

第4条 資料の複写をしようとする者は、次に掲げる金額を当該資料の複写に係る手数料として、

前納しなければならない。

(1) 乾式複写機により作成したもの(モノクロ単色刷り) 1面 10円

(2) 乾式複写機により作成したもの(多色刷り) 1面 40円

2 マイクロフィルムの複写を依頼しようとする者は、当該マイクロフィルムの複写に係る手数料を前納しなければならない。

3 前2項に定めるもののほか、手数料については、和歌山市手数料条例(平成12年条例第5号)に定めるところによる。

(入館等の制限)

第5条 指定管理者は、次の各号のいずれかに該当する者に対して、入館を拒絶し、又は退館を命ずることができる。

(1) 他人に危害を及ぼし、又は他人の迷惑になるおそれがある者

(2) 他人に危害を及ぼし、又は他人の迷惑になるおそれがある物又は動物を携帯する者

(3) 建物又は附属設備若しくは備品(以下「建物等」という。)を損傷し、又は滅失するおそれがある者

(4) 次条の規定に違反した者

(行為の禁止)

第6条 図書館においては、次に掲げる行為をしてはならない。

(1) 火災、爆発その他危険を生ずるおそれがある行為をすること。

(2) 騒音又は大声を発生し、暴力を用い、その他他人の迷惑になる行為をすること。

(3) 建物等を損傷し、若しくは滅失し、又はこれらのおそれがある行為をすること。

(4) その他管理上支障がある行為をすること。

(損害の賠償)

第7条 図書館を利用する者(以下「利用者」という。)は、建物等を損傷し、滅失し、又は紛失したときは、その損害を賠償しなければならない。この場合において、利用者が損傷し、滅失し、又は紛失した物が本、コンパクトディスクその他の資料であるときは、原状回復を原則とする。

(利用券等の貸与の禁止)

第8条 利用者は、利用券及び貸出しを受けた資料を第三者に貸し付けることができない。

(図書館運営審議会の設置)

第9条 委員会の附属機関として、和歌山市民図書館運営審議会(以下「審議会」という。)を置く。

2 審議会は、図書館の運営に関し委員会の諮問に応ずるとともに、図書館の行う図書館奉仕につき、委員会に対して意見を述べる機関とする。

(委員の任命)

第10条 審議会の委員は、学校教育及び社会教育の関係者、家庭教育の向上に資する活動を行う者並びに学識経験のある者のうちから、委員会が任命する。

(委員の定数)

第11条 委員の定数は、10人以内とする。

(委員の任期)

第12条 委員の任期は、2年とする。ただし、再任を妨げない。

2 委員が欠けた場合における補欠委員の任期は、前任者の残任期間とする。

(会長及び副会長)

第13条 審議会に会長及び副会長各1人を置き、委員の互選により定める。

2 会長は、会務を総理し、審議会を代表する。

3 会長に事故があるとき又は会長が欠けたときは、副会長がその職務を代理する。

(会議)

第14条 審議会は、会長が招集し、会議の議長となる。

2 審議会の会議は、委員の過半数が出席しなければ開くことができない。

3 審議会の議事は、出席委員の過半数で決し、可否同数のときは、議長の決するところによる。

(庶務)

第15条 審議会の庶務は、教育学習部において処理する。

(駐車場の供用時間)

第15条の2 駐車場の供用時間は、9時から21時までとする。

(駐車場の休場日)

第15条の3 駐車場は、無休とする。

(駐車場の供用休止等)

第15条の4 指定管理者は、駐車場の整備その他必要があると認められるときは、委員会の承認を得て駐車場の供用を休止し、又は制限することができる。

(車両制限)

第15条の5 駐車場に駐車することができる自動車は、道路交通法（昭和35年法律第105号）第3条に規定する普通自動車で、次の表に定めるものとする。

高さ	幅	長さ
2.1メートル以下	2メートル以下	4.8メートル以下

(駐車場の使用料)

第15条の6 駐車場を使用する者は、自動車を出場させる際に、使用料を納付しなければならない。

2 前項の使用料の額は、駐車時間が1時間までの場合にあつては0円、駐車時間が1時間を超える場合にあつてはその超える時間30分までごとにつき150円とする。

(和歌山市営駐車場条例の準用)

第15条の7 駐車場の管理については、和歌山市営駐車場条例(昭和46年条例第39号)第6条から第9条まで及び第12条の規定を準用する。この場合において、同条例第6条(見出しを含む。)及び第7条(見出しを含む。)中「駐車料金」とあるのは「駐車場の使用料」と、同条例第12条第2項第4号中「第2条の3第2項」とあるのは「和歌山市民図書館条例(昭和56年条例第9号)第15条の4」と読み替えるものとする。

(指定管理者による管理)

第16条 図書館の管理は、指定管理者に行わせるものとする。

(指定管理者が行う業務)

第17条 指定管理者が行う業務は、次に掲げる業務とする。ただし、市長に専属する権利及びこの条例において市長に留保されている権利を行うことはできない。

- (1) 法第3条に定める図書館奉仕の事業に関する業務
- (2) 図書館の施設の利用及びその制限に関する業務
- (3) 図書館の維持管理に関する業務

(規則への委任)

第18条 この条例の施行に関し必要な事項は、教育委員会規則で定める。

(趣旨)

第1条 この規則は、和歌山市民図書館条例（昭和56年条例第9号。以下「条例」という。）の施行に関し必要な事項を定めるものとする。

(職員)

第2条 図書館に館長、専門的職員その他必要な職員を置く。

(利用場所)

第3条 資料は、所定の場所で利用しなければならない。ただし、館長が必要があると認め、特に利用の場所を指定したときは、この限りでない。

(資料の複写)

第4条 資料の複写をしようとする者は、複写申込書（別記様式第1号）に必要事項を記載して、館長に提出しなければならない。

2 次に掲げる資料は、複写をすることができない。

- (1) 複写した場合に資料を損傷するおそれがあるもの
- (2) 技術的に複写が困難なもの
- (3) 寄贈又は寄託された資料で、その寄贈等に際し条件として複写を禁止されているもの
- (4) 館長が複写することを不相当と認めるもの

3 複写により著作権法（昭和45年法律第48号）上の問題が生じた場合は、すべて当該複写の申込みをした者がその責任を負うものとする。

(マイクロフィルムの複写)

第5条 マイクロフィルムの複写を依頼しようとする者は、マイクロフィルム複写申込書（別記様式第2号）に必要事項を記載して、館長に提出しなければならない。

2 前条第3項の規定は、マイクロフィルムの複写について準用する。

(貸出しを受けられる者)

第6条 資料の貸出しを受けることができる者は、次の各号のいずれかに該当するものとする。

- (1) 日本国内に住所を有する者
- (2) 館長が特に必要があると認めた者

(貸出し)

第7条 資料の貸出しを受けようとする者は、利用者登録申込書（別記様式第3号）に必要事項を記載して、館長に提出し、利用券（別記様式第4号）の交付を受けなければならない。

2 前項の規定により利用券の交付を受けるときは、前条各号に掲げる者であることを証明する

書類を提示しなければならない。

- 3 第1項の規定による利用券の交付を受けた場合において、行政手続における特定の個人を識別するための番号の利用等に関する法律（平成25年法律第27号）第2条第7項に規定する個人番号カード（以下「マイナンバーカード」という。）及びその他教育委員会（以下「委員会」という。）が認めるカード（以下「マイナンバーカード等」と総称する。）に図書館及びコミュニティセンター図書室の利用券として使用できる機能を登録しようとする者は、利用機能登録申込書（別記様式第5号）を館長に提出し、当該機能の登録を受けなければならない。
- 4 前項の規定により機能の登録をするときは、マイナンバーカード等及び利用券を提出しなければならない。
- 5 資料の貸出しを受ける者は、次の各号に掲げる物のいずれかを提示しなければならない。
 - (1) 第1項に規定する利用券
 - (2) 和歌山市コミュニティセンター条例施行規則（平成3年教育委員会規則第21号）第8条第2項に規定する利用券
 - (3) 第3項又は和歌山市コミュニティセンター条例施行規則第8条第4項の規定により利用券機能登録を受けたマイナンバーカード等
 - (4) その他利用券に準ずると委員会が認めるもの
(利用券等の有効期間)

第8条 利用券の有効期間は、その発行及び登録月の翌月から5年間とする。

(利用券等に関する届出)

第9条 利用券の交付を受けた者は、住所、氏名その他利用者登録申込書の記載事項に変更があったときは、速やかに館長に届け出なければならない。

2 利用券を紛失したときは、速やかに館長に届け出なければならない。

(貸出ししない資料)

第10条 貴重な資料その他館長が特に指定した資料は、貸出しを行わない。ただし、館長が必要があると認めたときは、この限りでない。

(貸出期間)

第11条 資料の貸出期間は、14日以内とする。ただし、館長が必要があると認めたときは、この限りでない。

(貸出制限)

第12条 同時に貸出しをすることのできる資料の数量は、1人につき15資料（視聴覚資料は2資料）以内とする。ただし、館長が必要があると認めたときは、この限りでない。

(自動車文庫)

第13条 図書館は、市民の読書活動を推進するため自動車文庫を設置する。

2 自動車文庫の利用に関し必要な事項は、委員会が別に定める。

(駐車場の使用料の減免)

第14条 条例第15条の7において読み替えて準用する和歌山市営駐車場条例（昭和46年条例第39号）第6条の規定により駐車場の使用料を減額又は免除する場合には、和歌山市営駐車場条例施行規則（昭和46年規則第26号の2）第6条の規定を準用する。

2 条例第15条の7において読み替えて準用する和歌山市営駐車場条例第6条の規定により駐車場の使用料の免除又は減額を受けようとする者は、その自動車を出場させるまでに和歌山市営駐車場条例施行規則第6条各号に該当することを証する書類を委員会に提示しなければならない。

3 駐車場の使用料を減額する場合において、その額に10円未満の端数が生じたときは、その端数を切り捨てる。

(雑則)

第15条 この規則に定めるもののほか必要な事項は、委員会が別に定める。



図書館要覧(令和6年度版)

令和 6年 8月 発行

編集・発行 和歌山市民図書館

〒640-8202 和歌山市屏風丁17番地

TEL 073-432-0010

FAX 073-422-7926

URL <https://wakayama.civic-library.jp/>