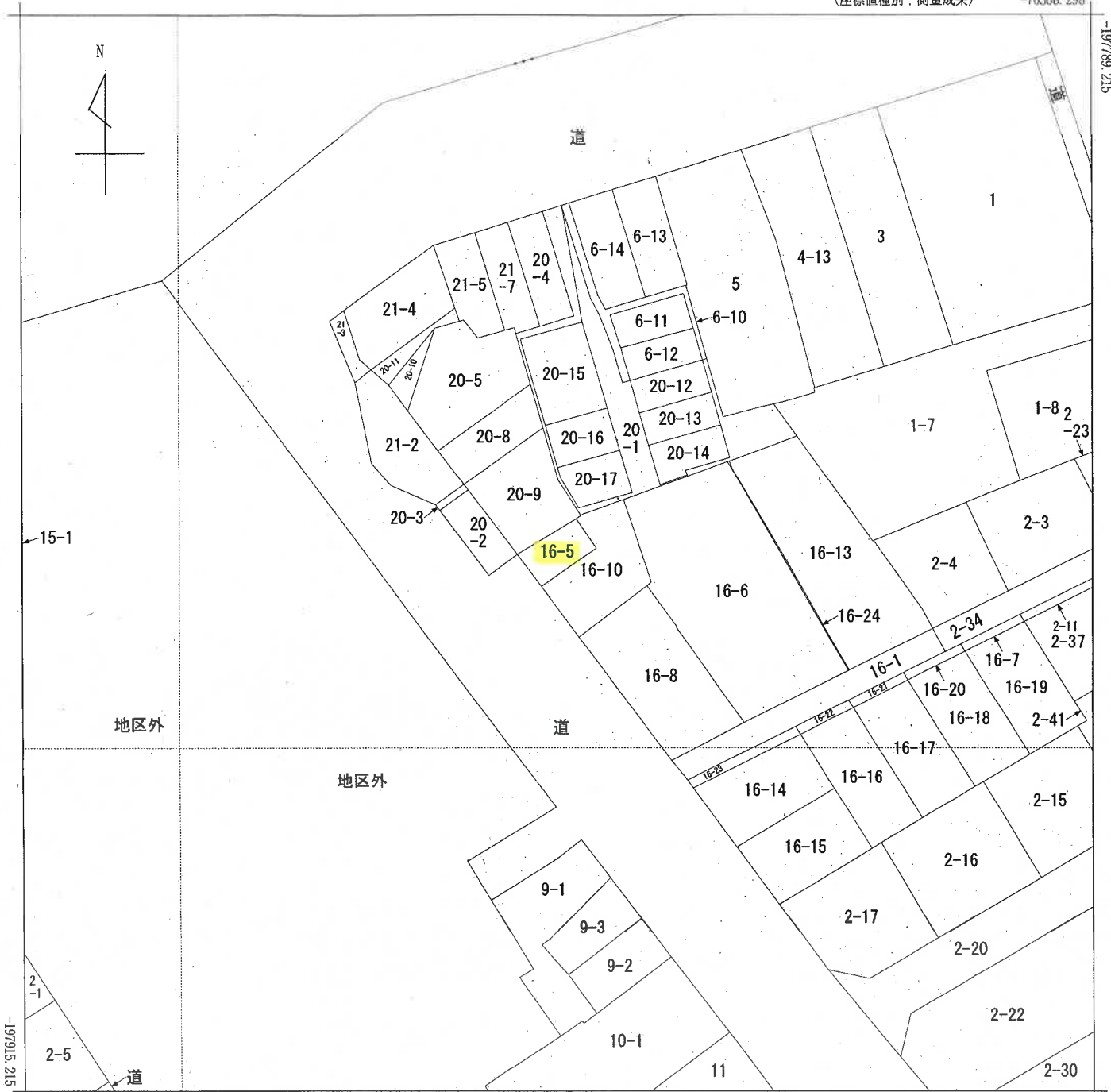


和洋印刷株式会社
〒100-0001 東京都千代田区千代田1-1-1
TEL: 03-5561-1111 FAX: 03-5561-1112
E-MAIL: info@w-y.co.jp
© 2021 W-Y SHINBUN CO., LTD. 021



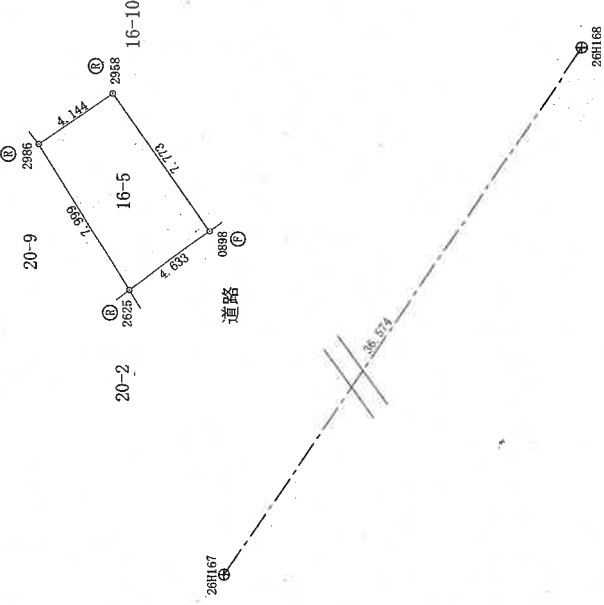
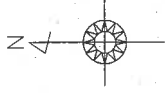
A 堀止西2丁目

請求部	所在	和歌山市堀止南ノ丁				地番	16番5			
出力縮尺	1/500	精度区分	甲一	座標系番号又は記号	VI	分類	地図(法第14条第1項)		種類	法務局作成地図
作成年月日	平成28年2月29日			備付年月日(原図)	平成28年3月25日			補記事項		

登記年月日：平成28年3月25日

地積測量図

地番	16-5
土地の所在	和歌山市堀止南ノ丁



座標求積表

地番	X_n	Y_n	$(X_{n+1} - X_n) \cdot Y_n$
測点			
2986	-197848.288	-76428.539	54483.548307
2625	-197852.432	-76435.382	600399.925610
0898	-197856.143	-76432.607	-54496.448791
2958	-197851.719	-76426.215	-600327.918825
		倍面積	69.106301
		面積	34.5531505
		地積	34.55
		m^2	

基準点座標一覧表

点番号	点の種類	X座標	Y座標
26H167	4級基準点	-197856.752	-76448.568
26H168	4級基準点	-197877.469	-76418.427

境界線の種類	縮尺
(F) 金属	1/250
(R) プレート	
(P) プラスチック板	
(C) コンクリート板	
(M) 鋼みコンクリート	

測量年月日 平成27年11月30日
 [座標系:世界測地系 第VI系]

作業機関	(公益社団法人) 和歌山県公共嘱託登記土地家屋調査士協会
理事長	長岡 史郎 (平成28年2月29日作成)
計画機関	和歌山地方法務局 登記官 雑喉谷 哲夫
縮尺	1/250