

PLAZA

南海東松江駐車場

和歌山市
衛生研究所

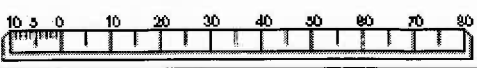
松江東四丁目

松江東4丁目

松江東四丁目
1165-79

松江東モータープール

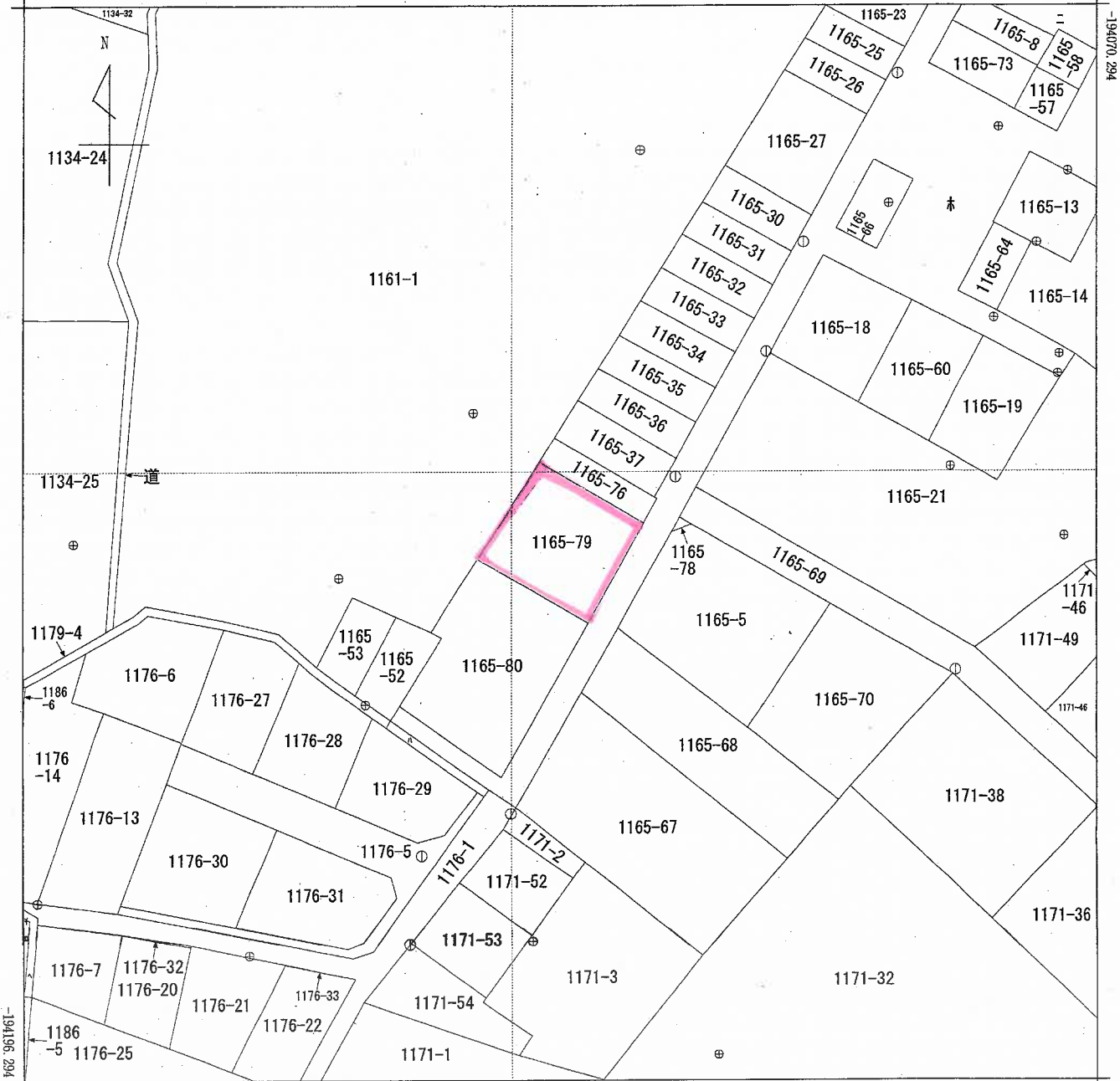
縮尺 1 : 1500



イ 1134-1 △ 1179-3 -2+1165-3+ 5-9+1165-1 1165-16+11 -62+1165-6
 □ 1134-27 ≡ (1165+1165) 1165-7+116 2+1165-15+ 65-59+1165 つづく

(座標値種別：測量成果)

-79206.804



-79331.804 (座標値種別：測量成果)

地番区域見出
 松江東4丁目

A 松江東3丁目

請求部	所在 和歌山市松江東4丁目				地番	1165番79			
出力縮尺	1/500	精度区分	甲二	座標系又は記号	VI	分類	地図(法第14条第1項)	種類	地籍図
作成年月日	平成24年3月			備付年月日(原図)	平成26年12月24日			補記事項	

登記年月日：令和3年8月31日

地積測量図

地番 1165-76,1165-79,1165-80
土地の所在 和歌山市松江東四丁目

求積表

地番	① 1165-76		距離
NO	Xn	Yn	距離
0789	-184128.134	-78268.085	0.33
0760	-184127.886	-78268.380	13.86
0760	-184131.077	-78270.073	3.28
K1	-184128.850	-78271.809	14.07
K2	-184131.008	-78269.888	3.28
合計			-91.625476
合計面積			46.8127980
地積			46.81

地番	② 1165-79		距離
NO	Xn	Yn	距離
K3	-184131.008	-78268.088	14.07
K1	-184128.850	-78271.809	13.42
K4	-184135.332	-78276.820	14.77
K3	-184142.738	-78268.190	13.41
合計			-387.027804
合計面積			193.8209520
地積			193.80

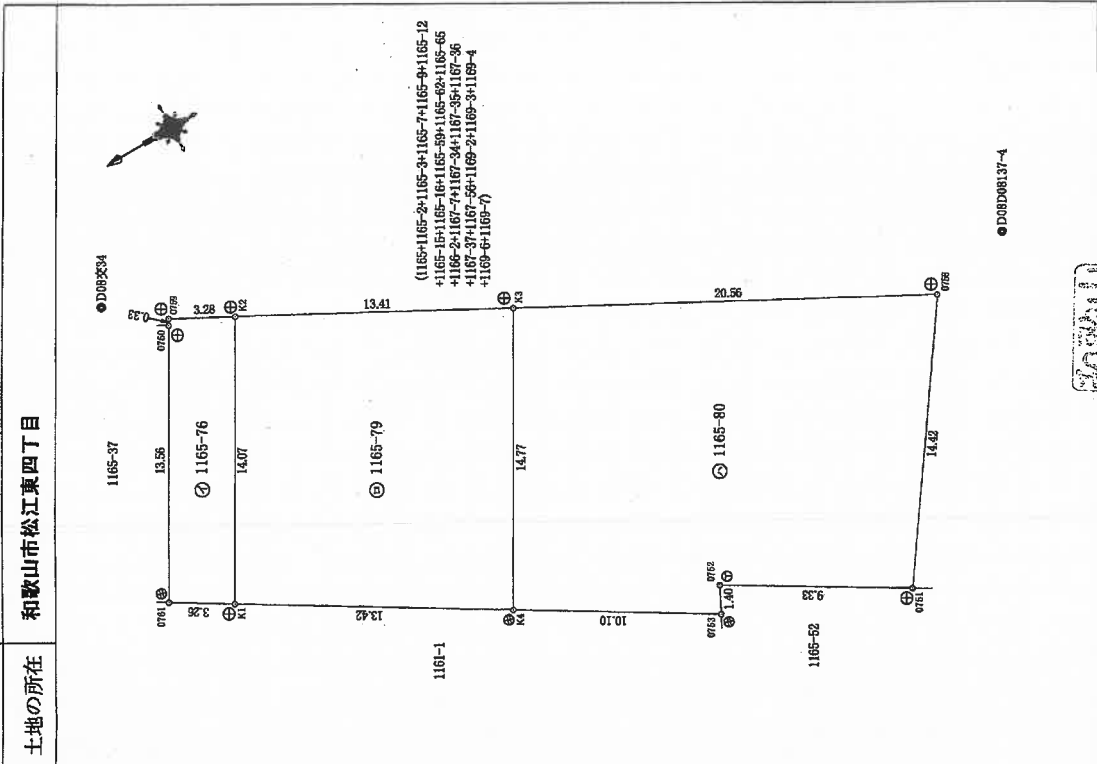
地番	③ 1165-80		距離
NO	Xn	Yn	距離
K3	-184142.738	-78268.190	14.77
K4	-184135.332	-78276.820	10.10
0785	-184143.768	-78284.271	1.40
0782	-184144.462	-78283.024	9.33
0781	-184102.394	-78287.930	14.42
0789	-184160.727	-78276.181	20.88
合計			-852.934098
合計面積			231.2674975
地積			231.26

算式：面積 = $\frac{1}{2} [X_n \cdot (Y_{n+1} - Y_{n-1})] / 2$
 合計面積 630.6841876 m²

既知点名称及び座標	名称	X座標	Y座標
D08234	四角四角点	-184128.592	-78265.944
D08D08137-4	四角四角点	-184136.020	-78276.085

境界点	既知点	境界点	距離
D08234	0789	40.65	
D08234	0769	3.39	
D08D08137-4	0789	4.43	
D08D08137-4	0789	40.60	

測量年月日 令和3年8月23日
 産調系 世界測地系(管区系)



嘱托者 和歌山市長 尾花正隆
 縮尺 1/250

作成者 和歌山市中之島775番地の3
 土地家屋調査士 宮本祥史
 令和3年8月24日作成