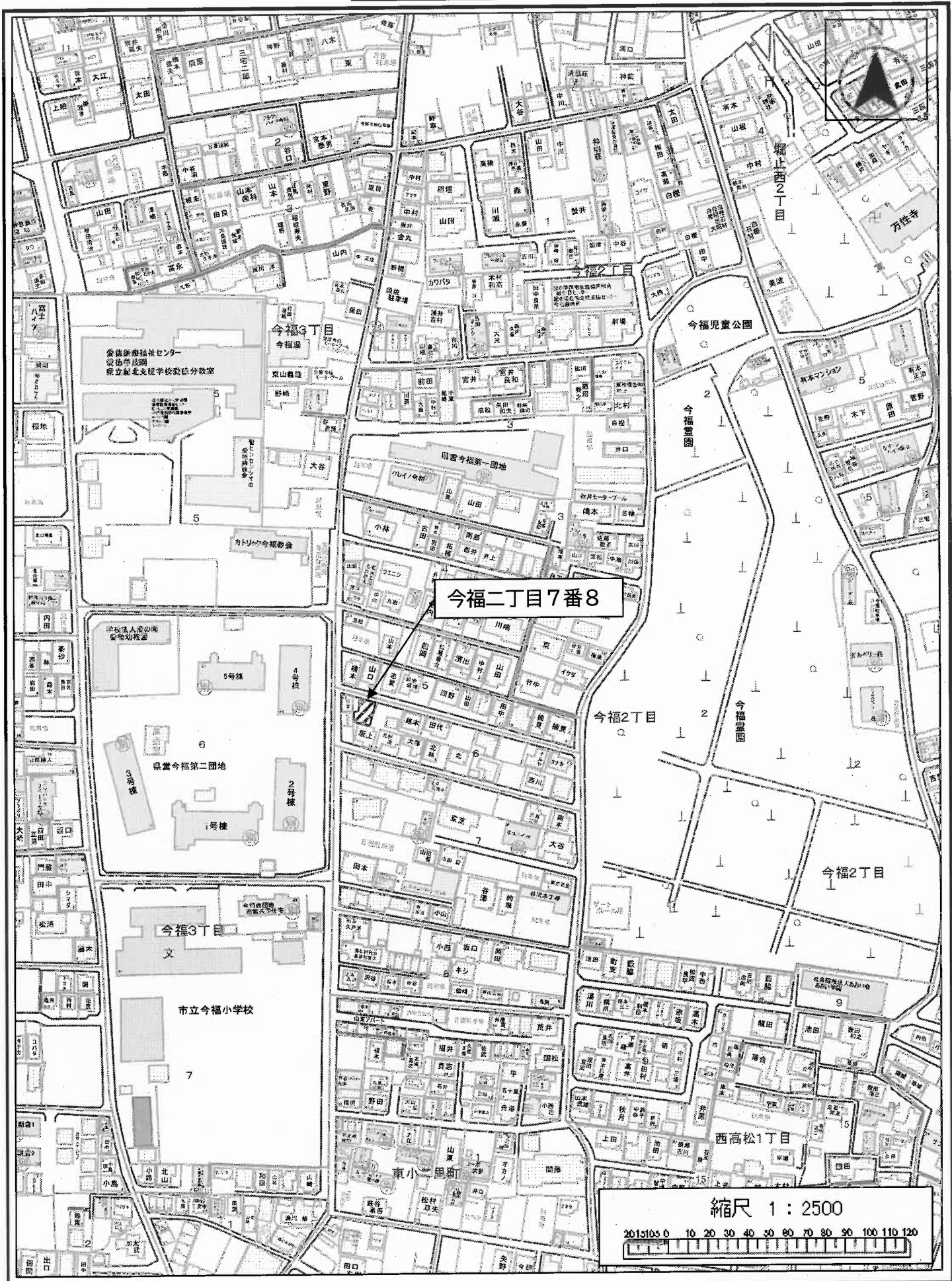


# 位置図



今福二丁目7番8

愛徳医療福祉センター  
愛徳聖母院  
県立新北支庁学校校舎分教室

県営今福第二団地

今福3丁目  
文

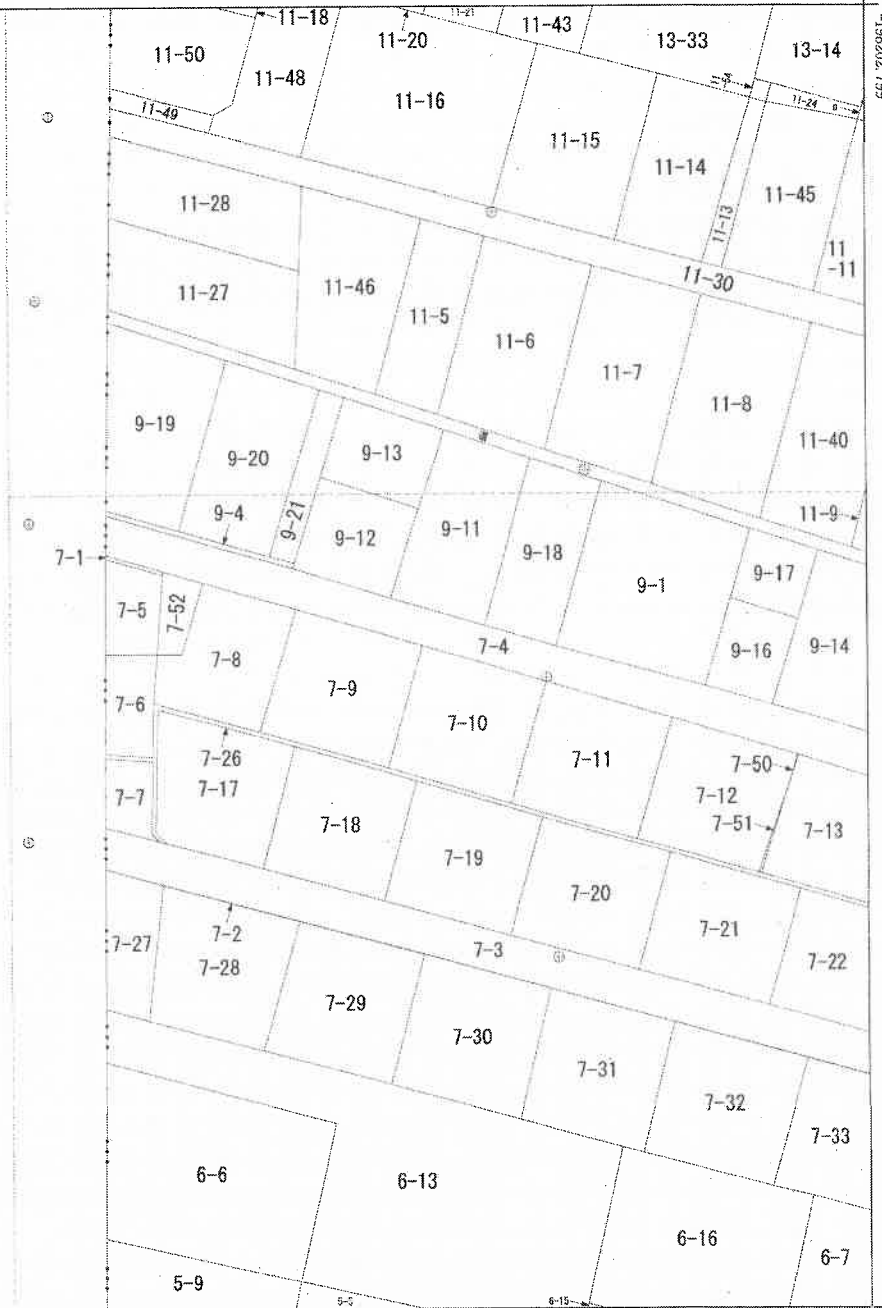
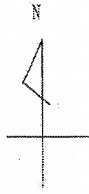
市立今福小学校

縮尺 1 : 2500  
0 10 20 30 40 50 60 70 80 90 100 110 120

11-25  
11-55

(座標値種別：測量成果)

-76916.538



-138328.799

-77041.538

(座標値種別：測量成果)

地番区域見出	今福2丁目
--------	-------

請求部	所在	和歌山市今福二丁目			地番	7番8			
出力縮	1/500	精度区分	甲一	座標系番号又は記号	VI	分類	地図(法第14条第1項)	種類	法務局作成地図
作成年月日	平成18年3月1日			備付年月日(原図)	平成18年3月10日		補記事項		

登記年月日：令和5年9月20日

地積測量図

地番 7-8, -52  
土地の所在 和歌山市今瀬二丁目

座標求積表

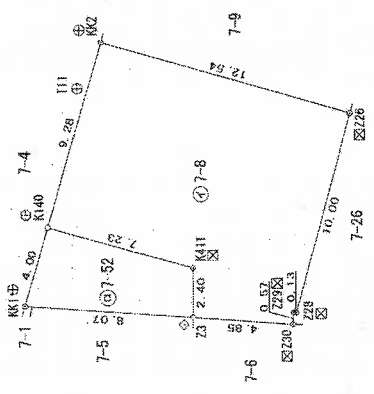
地番	Xn	Yn	(Xn+1 - Xn-1)Yn
測点 K411	-198265.418	-76983.128	533262.127646
Z3	-198265.406	-76985.332	371917.105092
Z30	-198270.249	-76985.901	375152.296573
Z29	-198270.279	-76985.331	12702.579615
Z28	-198270.414	-76985.345	218715.363145
Z26	-198273.120	-76975.713	-718029.450864
KK2	-198281.086	-76972.176	-1126949.628816
K140	-198288.479	-76981.088	333462.073210
積面積			252.466617
地積			126.2333085
			126.23 ㎡

地番	Xn	Yn	(Xn+1 - Xn-1)Yn
測点 K140	-198288.479	-76981.088	-620698.512544
KK1	-198281.355	-76984.928	533274.596256
Z3	-198265.406	-76985.532	620734.344516
K411	-198265.418	-76983.128	-533262.127656
積面積			48.300572
地積			24.1502860
			24.15 ㎡

引張点表  
令和5年9月15日測量

点名	X座標	Y座標	磁角		
			磁角	角距	
基準点P1	-198258.949	-76974.403	金風	磁角	
基準点P2	-198252.126	-76991.085	金風	角距	
点名	X座標	Y座標	距離	角距	
					距離
KK2	-198261.086	-76972.176	P1	2.500	117-02-46
			P2	20.905	115-22-38
K140					
			P2	11.827	122-29-17

マーク	境界線の種類
⊗	ブラスチック杭
⊕	金風
⊞	刻ミ
◇	金風プレート
田	コンクリート杭



112 ㊦

和歌山市小町29番地  
知念 章雄  
土地家屋調査士

和歌山市長  
尾花 正啓

縮尺 1/250