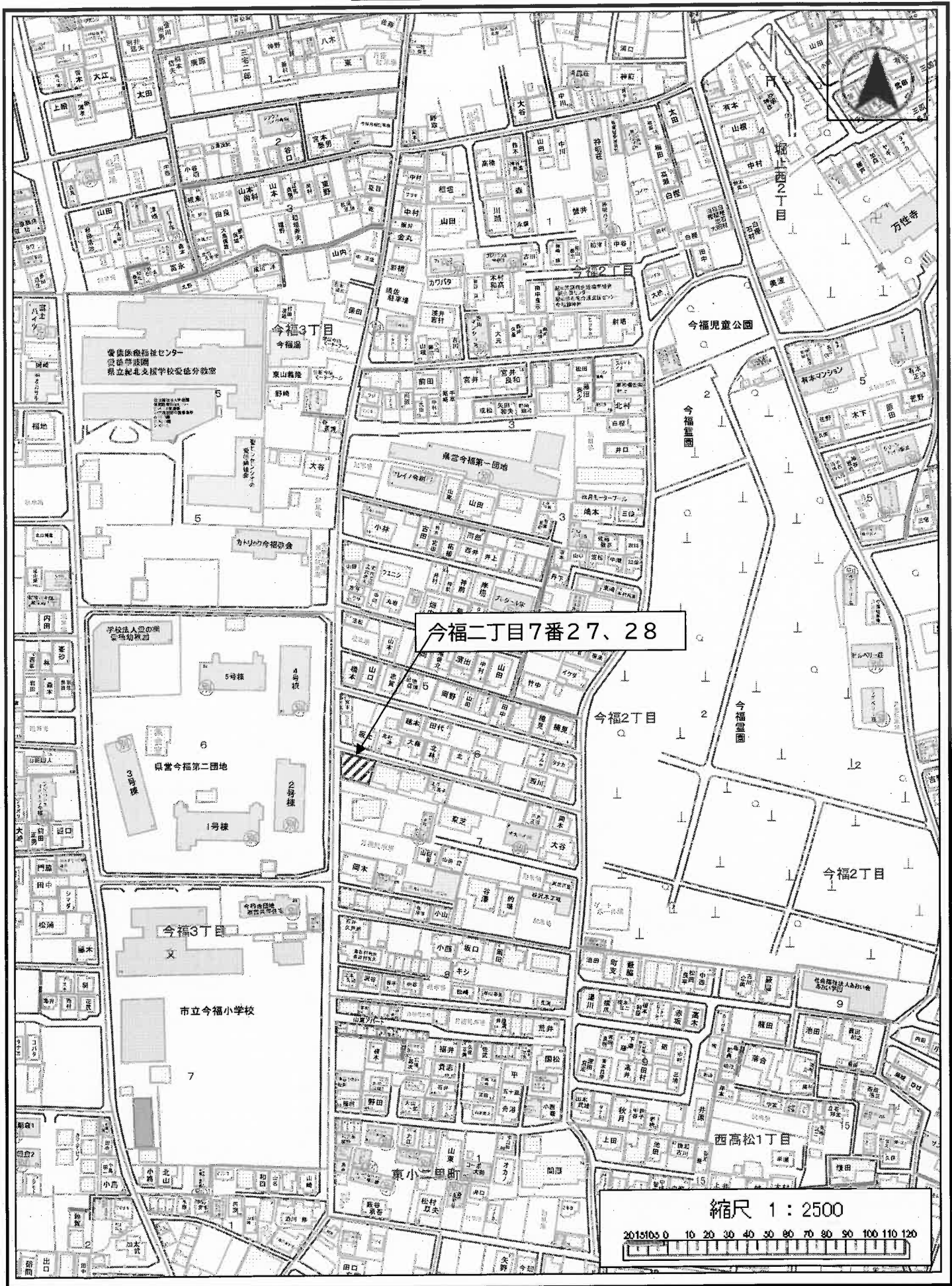
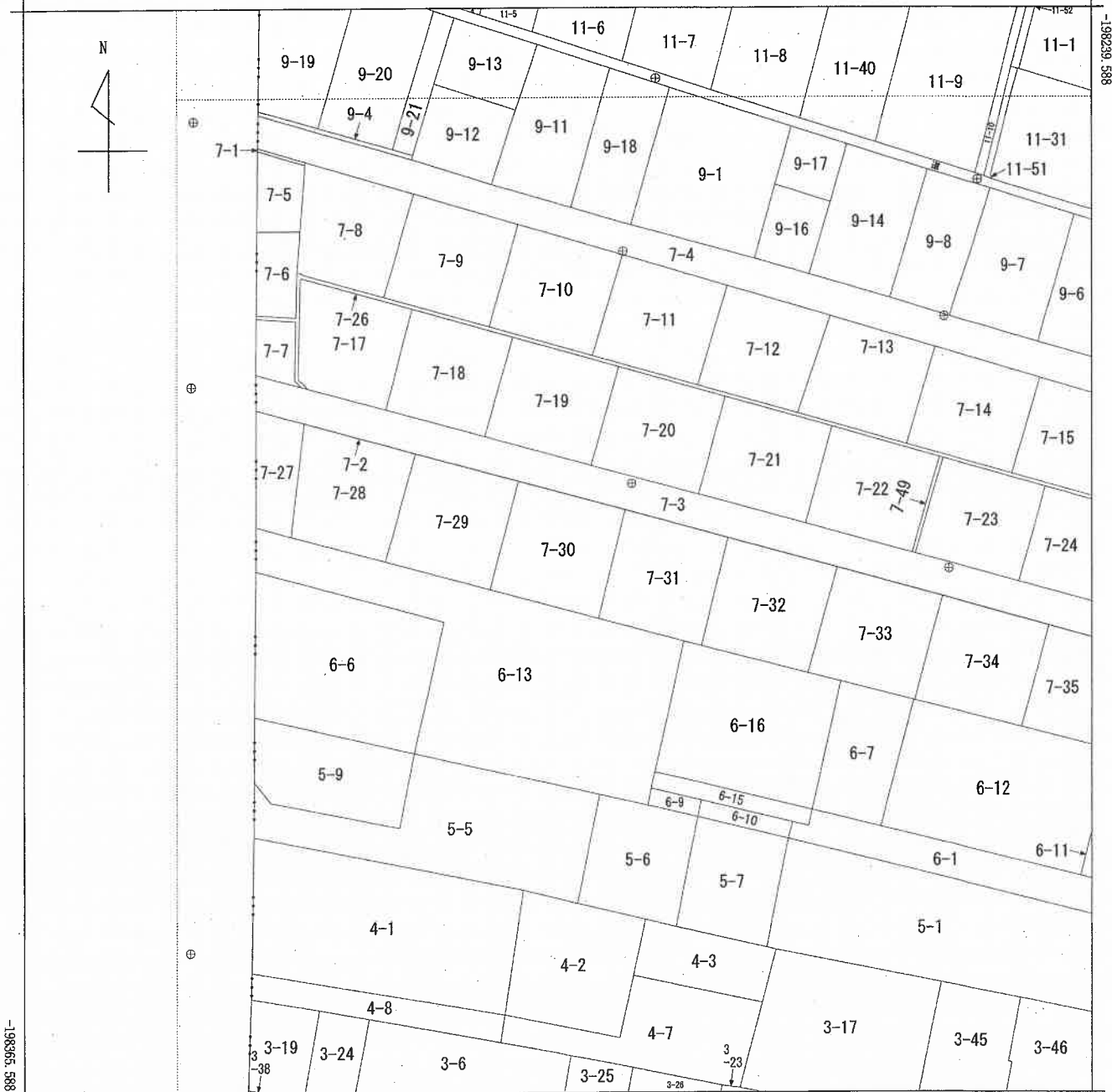


位置図





-77017.840 (座標値種別：測量成果)

地番区域見出
今福2丁目

請求部分	所在 和歌山市今福二丁目				地番	7番30			
出力縮尺	1/500	精度区分	甲一	座標系番号又は記号	VI	分類	地図(法第14条第1項)	種類	法務局作成地図
作成年月日	平成18年3月1日			備付年月日(原図)	平成18年3月10日		補記事項		

登記年月日：平成18年4月12日

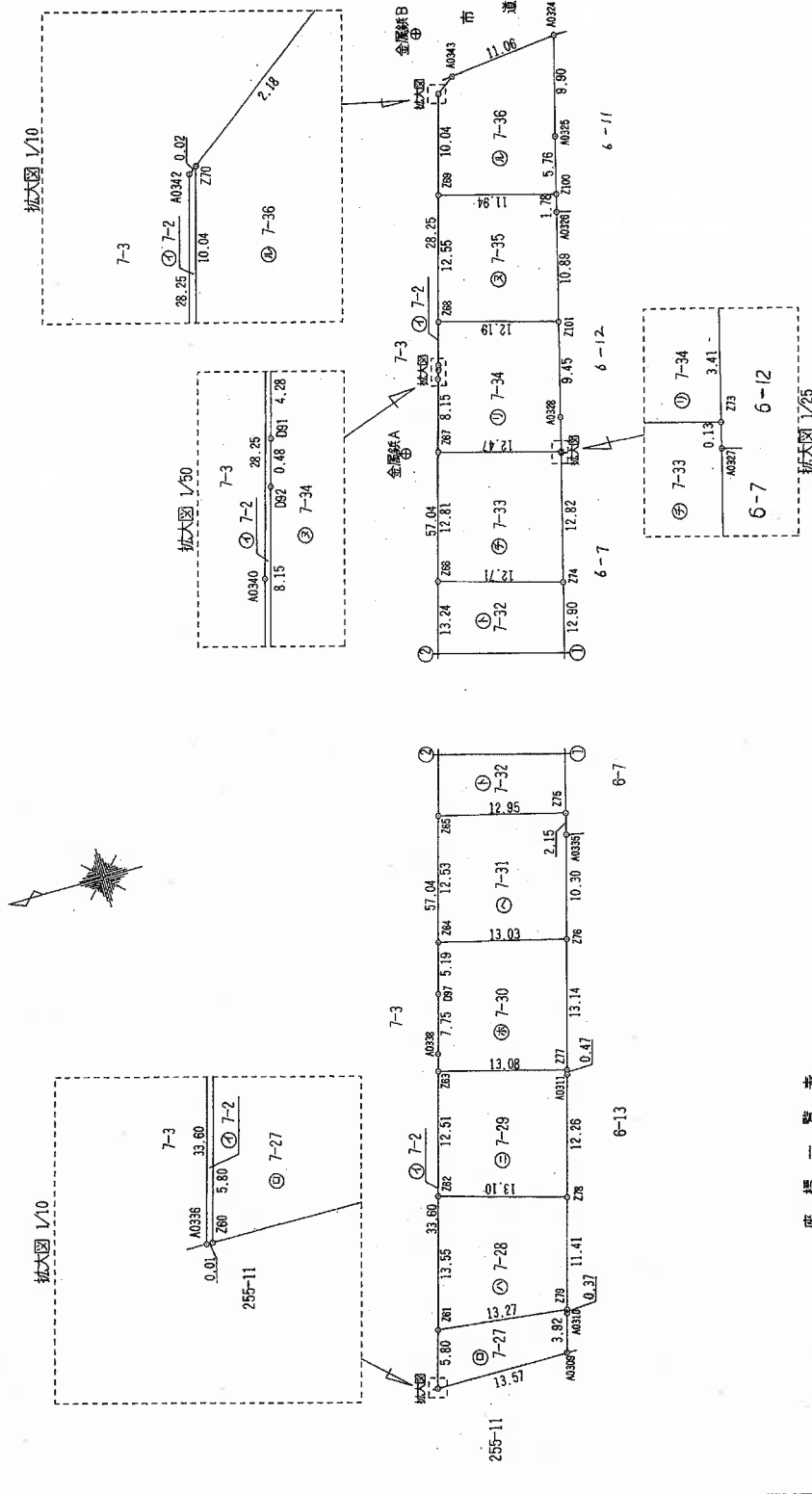
0007694

前 7-2 平成18年 4月12日 登記 後 新

地 番 7-2, -27~-36

1/3

土地の所在 和歌山市今福二丁目



座標一覽表

測点名	X	座標	Y	座標
金屬鉄A	-188304.848		-76909.457	
金屬鉄B	-188316.647		-76869.648	

※平成18年4月1日 世界測地系による測量。

作成者 和歌山市小町29番地 知念 草雄 (平成18年4月10日作成)
 土地家屋調査士 和歌山県土地家屋調査士会



嘱託者 和歌山市長 大橋 建一
 申請者

縮尺 1/500

登記年月日：平成18年4月12日

0007695

前 7-2

平成18年4月12日

後 新

地番 7-2 -27~36

地積測量図

2/3

土地の所在 和歌山市今福二丁目

座標求積表

地番	点番号	Xn	Yn	(Xn+1 - Xn-1)Yn	標識
① 7-2	A0342	-198317.380	-76875.938	-572879.489976	金属標
	A0340	-198309.945	-76903.196	-1721939.461636	金属標
	A0338	-198294.989	-76958.237	-1825680.258351	金属標
	A0336	-198286.222	-76990.676	-673976.377704	金属標
	Z61	-198287.753	-76985.075	117872.724956	金属標
	Z62	-198291.997	-76971.996	389698.449650	金属標
	Z63	-198294.571	-76952.432	524795.068728	金属標
	D97	-198296.599	-76953.432	408041.479834	金属標
	Z64	-198297.956	-76947.435	260483.982320	金属標
	Z65	-198301.239	-76955.333	357036.082000	金属標
	Z66	-198304.723	-76922.559	520621.398411	金属標
	Z67	-198308.094	-76910.196	424313.551332	金属標
	D92	-198310.240	-76902.329	174722.091488	金属標
	D91	-198310.366	-76901.868	95819.727528	金属標
	Z68	-198311.486	-76897.734	338657.620636	金属標
	Z69	-198314.770	-76885.620	454470.898820	金属標
	Z70	-198317.397	-76875.926	200646.166860	金属標
			倍面積	7.769841	
			面積	3.8849705	
			地積	3.88	㎡

地番	点番号	Xn	Yn	(Xn+1 - Xn-1)Yn	標識
② 7-27	Z61	-198287.753	-76985.075	-1131911.55725	金属標
	Z60	-198286.225	-76990.676	927660.655124	金属標
	A0309	-198299.802	-76990.703	1124603.198721	金属標
	A0310	-198300.842	-76986.919	87457.139984	金属標
	Z79	-198300.938	-76986.563	-1007677.123107	金属標
			倍面積	132.312997	
			面積	66.1564985	
			地積	66.15	㎡

地番	点番号	Xn	Yn	(Xn+1 - Xn-1)Yn	標識
③ 7-28	Z62	-198291.997	-76971.996	-1243405.623334	金属標
	Z61	-198287.753	-76985.075	742213.108075	金属標
	Z79	-198300.938	-76986.563	1243640.938702	金属標
	Z78	-198303.907	-76975.545	-742121.229345	金属標
			倍面積	37.194048	
			面積	163.5870240	
			地積	163.59	㎡

座標求積表

地番	点番号	Xn	Yn	(Xn+1 - Xn-1)Yn	標識
④ 7-29	Z63	-198294.571	-76959.917	-1225201.878640	金属標
	Z62	-198291.997	-76971.996	718610.554656	金属標
	Z78	-198303.907	-76975.545	1216136.635455	金属標
	A0311	-198307.096	-76963.708	254749.873480	金属標
	Z77	-198307.217	-76963.255	-963964.768875	金属標
			倍面積	330.416076	
			面積	165.2080380	
			地積	165.20	㎡

地番	点番号	Xn	Yn	(Xn+1 - Xn-1)Yn	標識
⑤ 7-30	Z64	-198297.956	-76947.425	-1077725.634550	金属標
	D97	-198296.599	-76952.432	-260483.982320	金属標
	Z63	-198294.571	-76959.917	817160.398706	金属標
	Z77	-198307.217	-76953.255	1234028.830670	金属標
	Z76	-198310.605	-76950.563	-712639.163943	金属標
			倍面積	340.448563	
			面積	170.2242815	
			地積	170.22	㎡

地番	点番号	Xn	Yn	(Xn+1 - Xn-1)Yn	標識
⑥ 7-31	Z65	-198301.239	-76955.333	-1218194.062722	金属標
	Z64	-198297.956	-76947.425	720689.582550	金属標
	Z76	-198310.605	-76950.563	1177882.267841	金属標
	A0335	-198313.268	-76940.607	245055.832295	刻三
	Z75	-198313.790	-76938.522	-925108.788528	
			倍面積	324.832436	
			面積	162.4162180	
			地積	162.41	㎡

※平成18年4月1日 世界測地系による測量。

作成者 和歌山市小入町29番地 知念 章雄 (平成18年4月10日作成)

土地家屋調査士 (和歌山県土地家屋調査士会)

願託者 和歌山市長 大橋 建一

申請人

縮尺 1/

