



磯の浦

日野

つつじが丘3

つつじが丘2

つつじが丘1

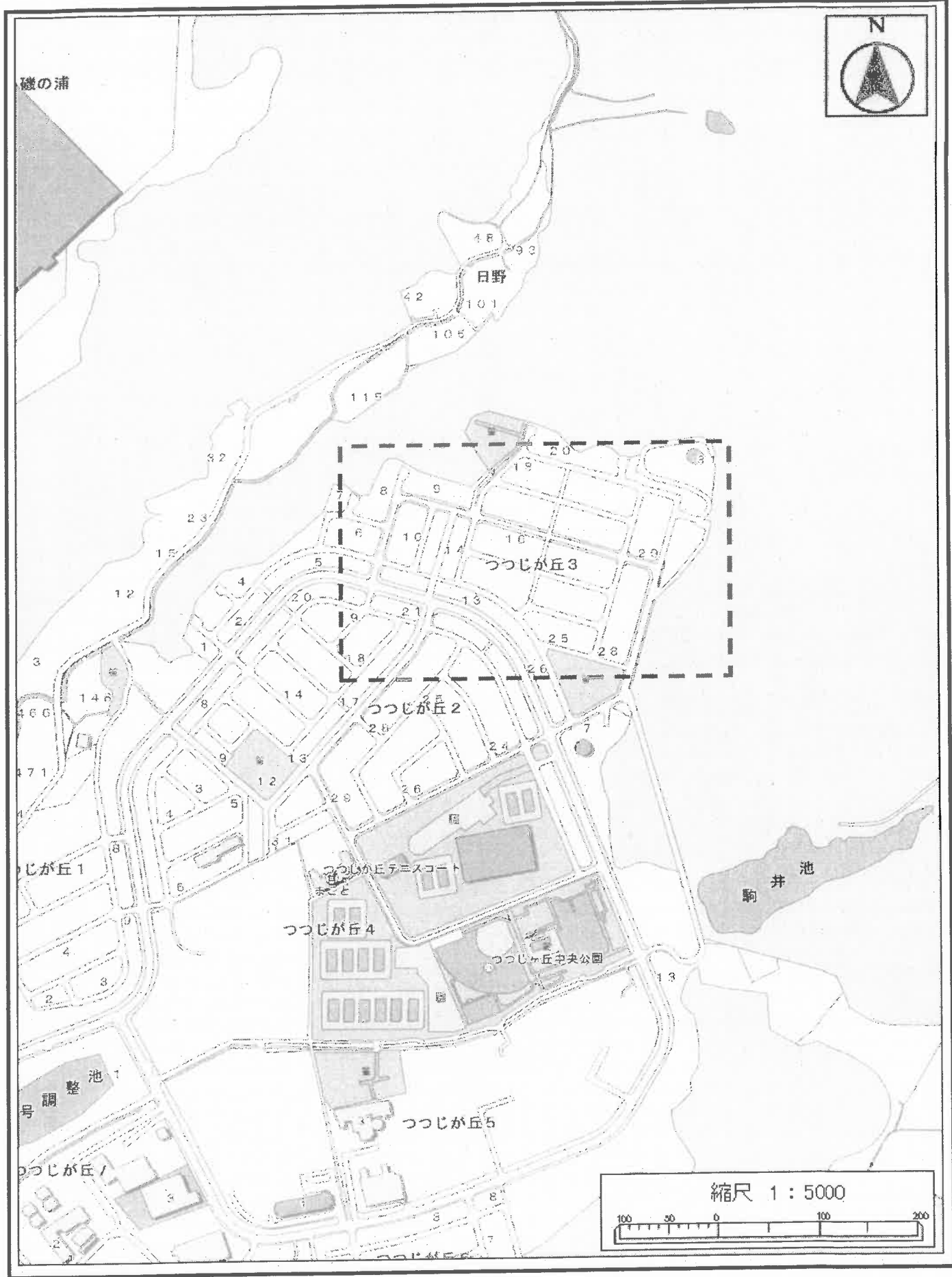
つつじが丘4

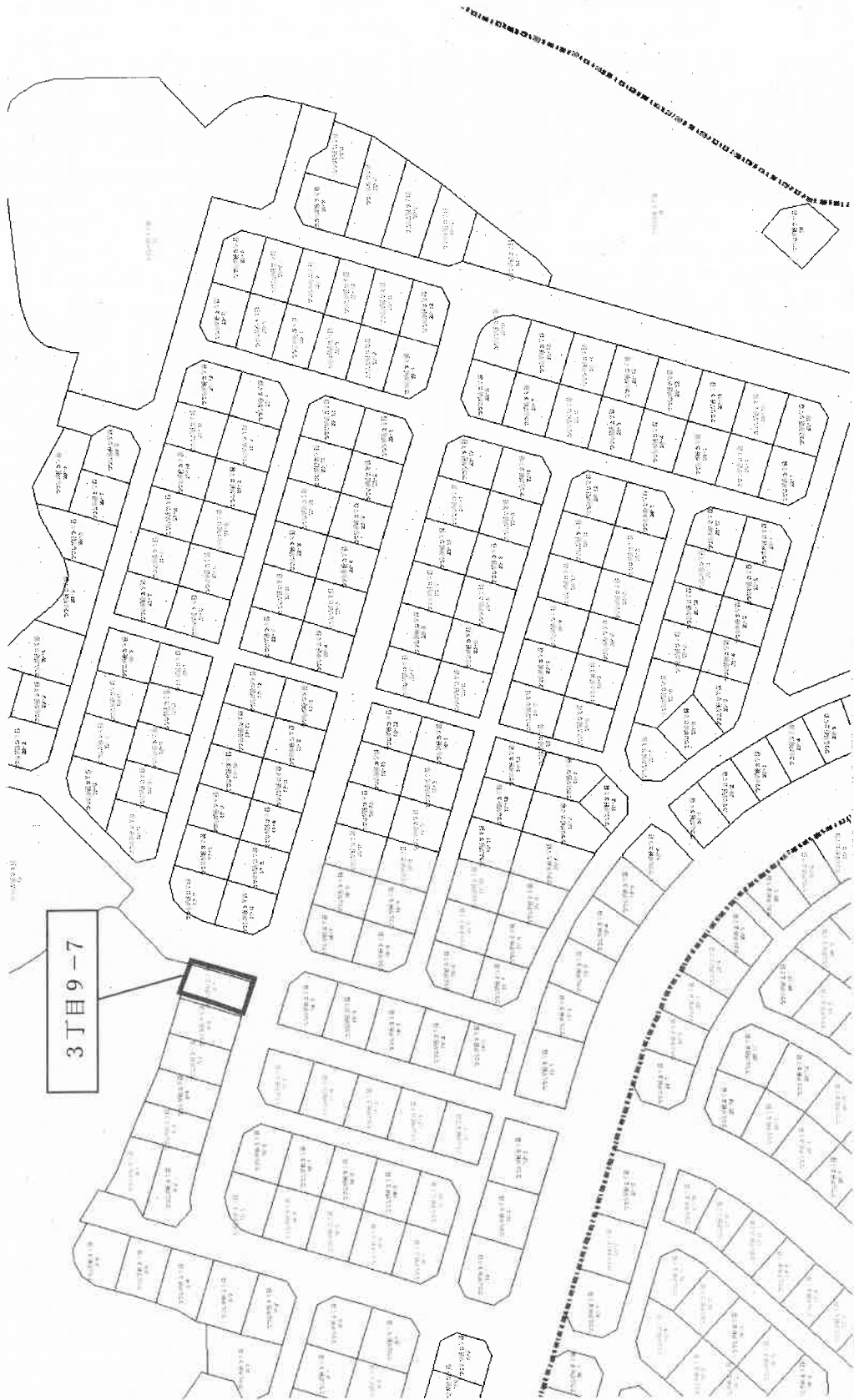
駒井池

調整池

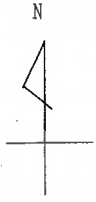
つつじが丘5

縮尺 1 : 5000





3丁目9-7

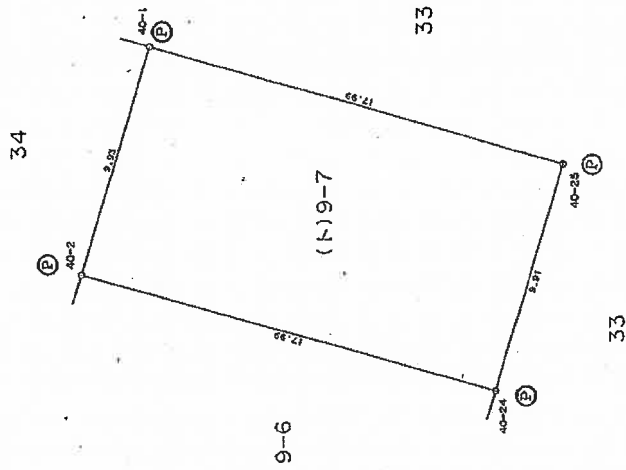


請求部分	所在	和歌山市つつじが丘3丁目			地番	9番7	
出力縮尺	縮尺不明	精度区分	座標系番号又は記号	分類	地図に準ずる図面		種類 その他
作成年月日			備付年月日(原図)		補記事項		

地積測量図

地番 (ト)9-7

土地の所在 和歌山市つつじが丘3丁目



座標求積表

地番	X_n	Y_n	$(X_{n+1} - X_n)Y_n$
40-1	-191644.052	-82385.153	-165529.649535
40-2	-191641.200	-82394.666	1186153.611736
40-24	-191658.448	-82399.789	1655823.759955
40-25	-191661.295	-82390.294	-1186090.672424
		積面積	357.049732
		面積	178.5248660
		地積	178.52 ㎡

境界線の種類	コンクリート
築	鉄
刻ミ	プレート

作製者

測量士
土地家屋調査士

和歌山市秋葉町2-1
名古屋英



(平成) 年 月 日作製

申請人

和歌山市長 尾崎吉弘

縮尺 1/250

株式会社近畿コンサルタンツ