



家庭垃圾处理规则 垃圾分类投放方法

请大家遵守垃圾投放基本规则

- 1 遵守垃圾分类规则、按种类分别处理。
- 2 使用和歌山市指定垃圾袋或超市的塑料袋(透明或半透明,容量为10-15L)。
※纸张要按种类分别用绳子十字型捆扎,杂纸张要装纸袋,为防止飞散要用绳子捆好。
※纸张·布类淋湿了就不能再利用,所以雨天时请等下次投放。
- 3 确认好投放日,请在投放日早晨8点之前,把垃圾投放到指定回收处。

注意

- ★ 一次投放垃圾量(垃圾袋数)为5袋左右。
- ★ 一般垃圾与资源垃圾的回收处有可能不是同一处。
- ★ 罐儿·瓶·塑料瓶·纸和布的回收日是根据种类定日回收,投放时间为早晨8点前。
※过了早晨8点以后,就算回收处剩有其他种类的垃圾也请不要再投放。

垃圾回收日

在您所居住地区的回收日上画圈作记号

一般垃圾
一周二次

资源回收 每周三

小型家电等、荧光灯管等
一年二次

一 · 四

二 · 五

A地区

罐儿·瓶
第1·3

紙·布·塑料瓶
第2·4·5

B地区

罐儿·瓶
第2·4

紙·布·塑料瓶
第1·3·5

月

月

自行搬入场所一览表

| 搬入地点 | 地址·电话号码 | 开放时间 | 垃圾种类 |
|-------------|--------------------------------|-------------------------------------|-------------------------------------|
| 青岸stockyard | 和歌山市湊1342-8 Tel073-435-5560 | 周一~六(含节假日) 9:00~15:30 | 一般垃圾、大件垃圾、荧光灯管、小型家电等、罐儿、瓶、塑料瓶、纸张、布料 |
| 青岸能源中心 | 和歌山市湊1342-3 Tel073-428-4153 | 周一~六(含节假日) 9:00~17:00 | 动物(宠物)的尸体 |
| 回收中心 北事务所 | 和歌山市出島79-1 Tel073-471-1503 | 周一~五(含节假日) 9:00~15:00 (要事先联系) | 小型家电、荧光灯管等 |
| 回收中心 西事务所 | 和歌山市土入325 Tel073-453-0253 | | |

有关垃圾的信息请点击一般废物课本页「リクルネット」浏览

リクルネット

一般垃圾

★1边长度为30cm以下、不属于资源回收品

●厨房垃圾



把废油凝固或用
纸把废油吸干



水分滤干

●不能再利用的纸类

- 餐巾纸
- 纸杯
- 里面是银色的纸盒
- 照片
- 发票



●陶瓷器类

一次2,3个,
多的话分次扔



●塑料制品

- 塑料制品
- CD、DVD、录像带
- 尼龙制品
- 泡沫塑料



●木材·皮革·橡胶制品

- 皮包
- 皮鞋
- 软水管(剪短到50cm以下)
- 木片



●脏衣类



- 内衣内裤
- 脏工作服

●其他

- 剪定枝
- 布娃娃
- 碎荧光灯管

碎荧光灯管、LED灯泡、白灯泡等
要注意安全投放

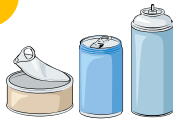


请把树枝剪到长度50cm以下、粗8cm以下、
用绳子捆扎后投放



罐儿

●罐儿类



剩渣倒空洗净滤干！
气罐要放掉气罐里的气
里面请勿放东西！

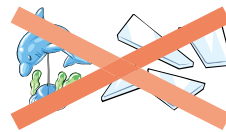
●金属类



菜刀等危险物品请用报纸
包好投放！

瓶

剩渣倒空洗净滤干！
里面请勿放东西！



玻璃制品、镜子等用报纸包好做为一般垃圾投放



塑料瓶

瓶盖·标签做为「一般垃圾」
洗净·滤干、压扁投放
里面请勿放东西
强风或少量时请等下次



布

★请装指定垃圾袋

- 羽绒服
- 衬衫
- 床单
- 毛巾等



被子、毛毯属于
「大件垃圾」

如逢雨天请等下次天好时再投放

纸

★用绳子捆扎成十字型！

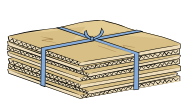
●报纸·广告



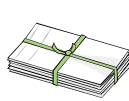
●杂志·书·杂纸张



●纸板箱



●纸盒



杂纸张主要是指报纸·杂志·书·纸板箱·纸盒以
外能再利用的纸类。

- 餐巾纸、点心盒
- 便笺、挂历、印刷纸张
- 卷筒纸芯
- 纸袋、包装纸等

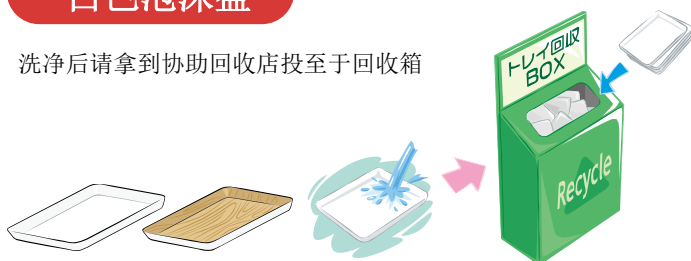


为不让杂纸张飞散出来请装纸袋！

由于纸张淋湿了就不能再利用、所以如逢雨天、请务必等下次！

白色泡沫盘

洗净后请拿到协助回收店投至于回收箱



※协助回收店名单、请浏览リリクル网

垃圾信息、请浏览「リリクル网」



リリクルネット



<http://www.rerecle.net/>



二维码
简单扫描！

大件垃圾

★30cm的家具类、卧具类、乐器类(家电除外)等。

- 自行搬入到青岸stockyard
 - 事先申请回收大件垃圾(2~15件以内、不能指定回收日)
 - 由于搬迁等原因产生大量大件垃圾的话请务必委托有一般废弃物(垃圾)运搬处理执照的公司回收。收费。
- ※不处理有害性、危险性、引火性的物品。不回收建筑废物(瓦砾)。
※有执照的公司名单、请浏览リリクル网!



小型家电等

★家庭用的家电(用电池或用电的物品)及其附属品。限于一个人能搬运的大小。

- 地区回收1年2次、请把回收品在指定日时拿到指定回收地点。
 - 自行搬入的话请搬到回收中心或青岸stockyard。
- ※可以回收未使用的火柴、焰火、打火机。但也有不回收品种，请事先咨询

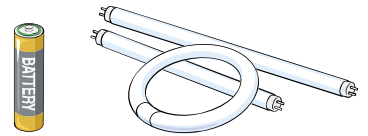


荧光灯等

★干电池、钮扣电池、荧光灯

- 地区回收1年2次，回收时请在小型家电等地区回收日拿到指定地点
- 自行搬入的话请搬到回收中心、青岸stockyard

※以避免荧光灯破碎、最好把它装进购买时的纸盒或装进信封、还可以用报纸包好，电池需贴上胶布绝缘后投放
※碎荧光灯管、LED灯泡和白灯泡是一般垃圾



空调、电视机、冰箱·冷冻箱、洗衣机·衣服干燥机的处理方法

- 购买店、买新换旧、附近贩卖店的委托处理方法

※再利用处理费加回收搬运家电时所需要的运费

- 自行搬入指定委托处理场

①到邮政局购买家电再利用处理券

※由于是根据制造厂商、尺寸还有容量来决定再利用处理费金额，所以需事先确认好金额再购买处理券

②自行搬入指定委托处理场所

※把再利用处理券贴在废家电上

※如不能自行搬入指定委托处理场的话、可以委托大件垃圾受理中心回收。

【指定委托处理场】

■日本通運(株)和歌山支店 中央物流事業所營業課 (和歌山市西浜796-1/Tel073-432-6301)

营业时间:周一~周六、9:00~17:00(12:00~13:00除外)

■光運輸(株) (和歌山市永穂271/Tel073-462-6670)

营业时间:周一~周六、9:00~17:00(12:00~13:00除外)

※星期六是不定期休息。星期六、年末年初、盂兰盆节、黄金周假等等的营业相关信息、请直接打电话确认。

家电再利用中心

Tel0120-319-640



电脑的再利用

电脑3R推進協会

Tel03-5282-7685

请向制造厂商申请回收。

厂商不明、自制电脑的话、可以向电脑3R推进协会咨询

※市政府可以把2003年9月以前制造的电脑当作小型家电处理。
但请清除电脑内所有信息后投放。

手机的回收与再利用

对于不用的手机·PHS电话机、充电器、电板等、手机·PHS业主再进行免费回收。
请与贩卖店咨询。

※市政府也可以当作小型家电进行回收处理。

市政府不能处理·回收的物品

自然物 土、砂、石等

有害物、危险物

农药、化学药品类、煤气瓶、
石油类(汽油、机油、灯油等)、
灭火器、油热器等

大体积·大重量物品

钢琴、铁桶、FRR船、耐火金库、
拳击沙袋、臼(木制·石制)等

其他

自行车以外的轮胎、石膏板、聚氯乙烯树脂管、电瓶、
拖拉机、绝热材料、汽车、摩托车零件等

※以上记载的物品只是一部分。

具体的物品一览表请向青岸stockyard咨询。

●跟贩卖店商量或委托一般废弃物处理业主处理(收费)

※有执照业主名单请浏览リリクル网。



动物(宠物等)尸体的处理方法

● **申请个别回收**

大件垃圾受理中心

TEL0570-666-202

受理日期:一~五(节假日除外)8:30~16:00

※上午受理下午回收、下午受理次日上午回收。

宠物的话征收回收处理费。一具2,080日元。

※如您使用的电话费是定额制或是IP电话,有免费通话服务的话就请拨打「TEL073-426-8120」。

● **自行搬入**

青岸能源中心 4楼事务所

TEL073-428-4153

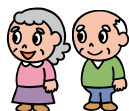
受理时间:一~六(包括国定节假日)9:00~17:00

※宠物的话征收处理费。一具1,030日元。

★ **焚烧后不还遗骨**

上门回收

因年老体残而无法把资源及一般垃圾
投至回收地点者为对象、政府有关人
员一周一次可以直接到您家门口回收



★接受这项服务的基本条件为受介乎
认定或有身体障碍者手帐等、详细条
件请向收集中心北事务所咨询

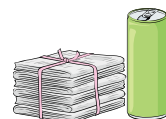


资源集体回收奖励金制度

资源集体回收是指聚集地区居民的资源垃圾卖给
回收业主。

★市政府也正在支持这项目。

正在实行根据回收数量支付相当的奖励金
首先请向一般废弃物课咨询。



咨询热线

有关垃圾回收、回收场所、小型家电等信息

回收中心 北事务所
回收中心 西事务所

TEL073-471-1503
TEL073-453-0253

自行搬入垃圾(家庭的一般垃圾、资源垃圾、
大件垃圾、小型家电等)

青岸stockyard

TEL073-435-5560

大件垃圾回收申请
动物(宠物)尸体的回收申请

大件回收受理中心
一~五(节假日除外)
8:30~16:00

TEL0570-666-202
※使用手机的话请拨打
TEL073-426-8120

有关动物(宠物)尸体的自行搬入

青岸能源中心

TEL073-428-4153

有关上门回收

回收中心 北事务所

TEL073-471-1503

有关其他垃圾的信息

一般废弃物课

TEL073-435-1352