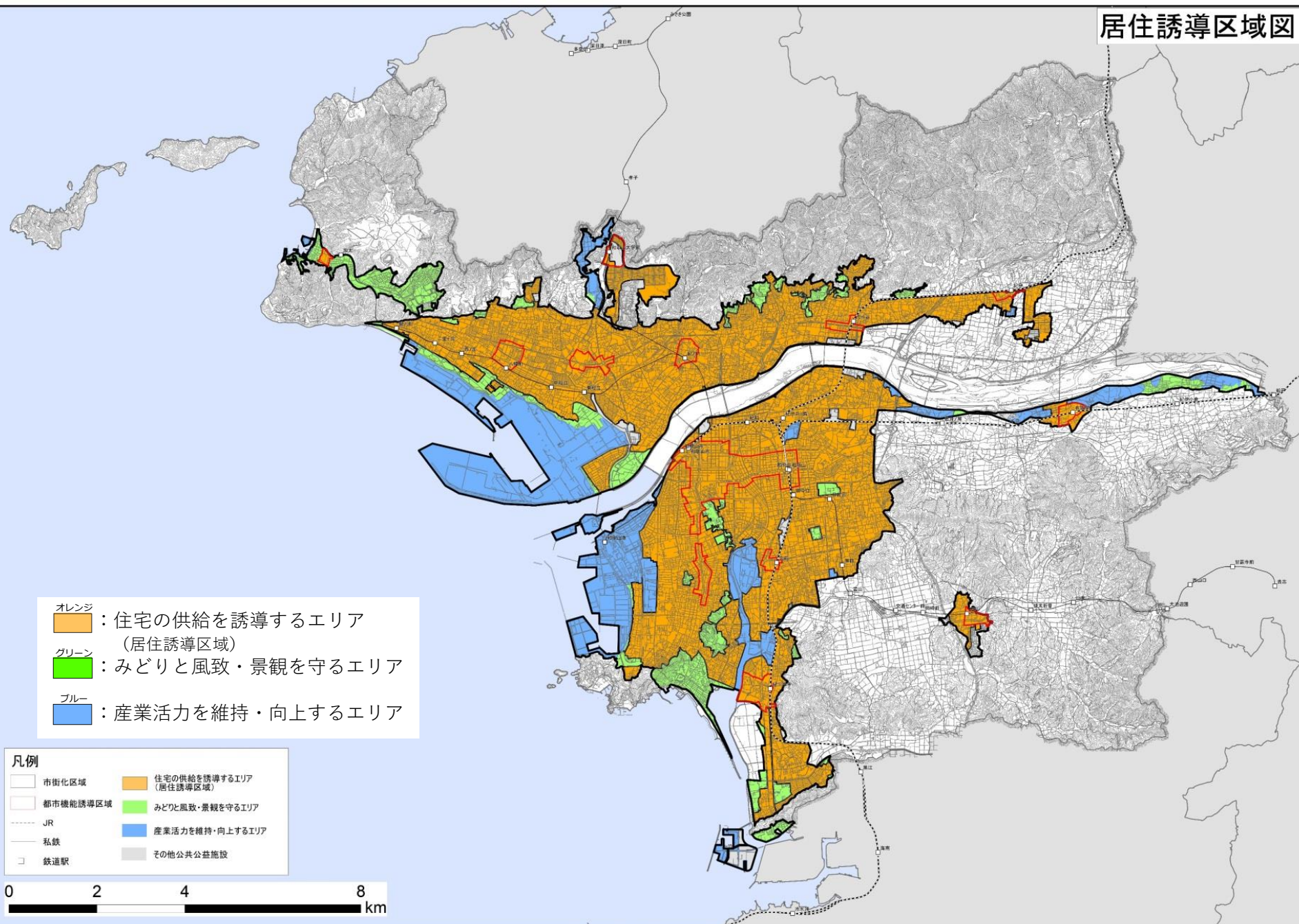


居住誘導区域図



オレンジ
：住宅の供給を誘導するエリア
（居住誘導区域）
グリーン
：みどりと風致・景観を守るエリア
ブルー
：産業活力を維持・向上するエリア

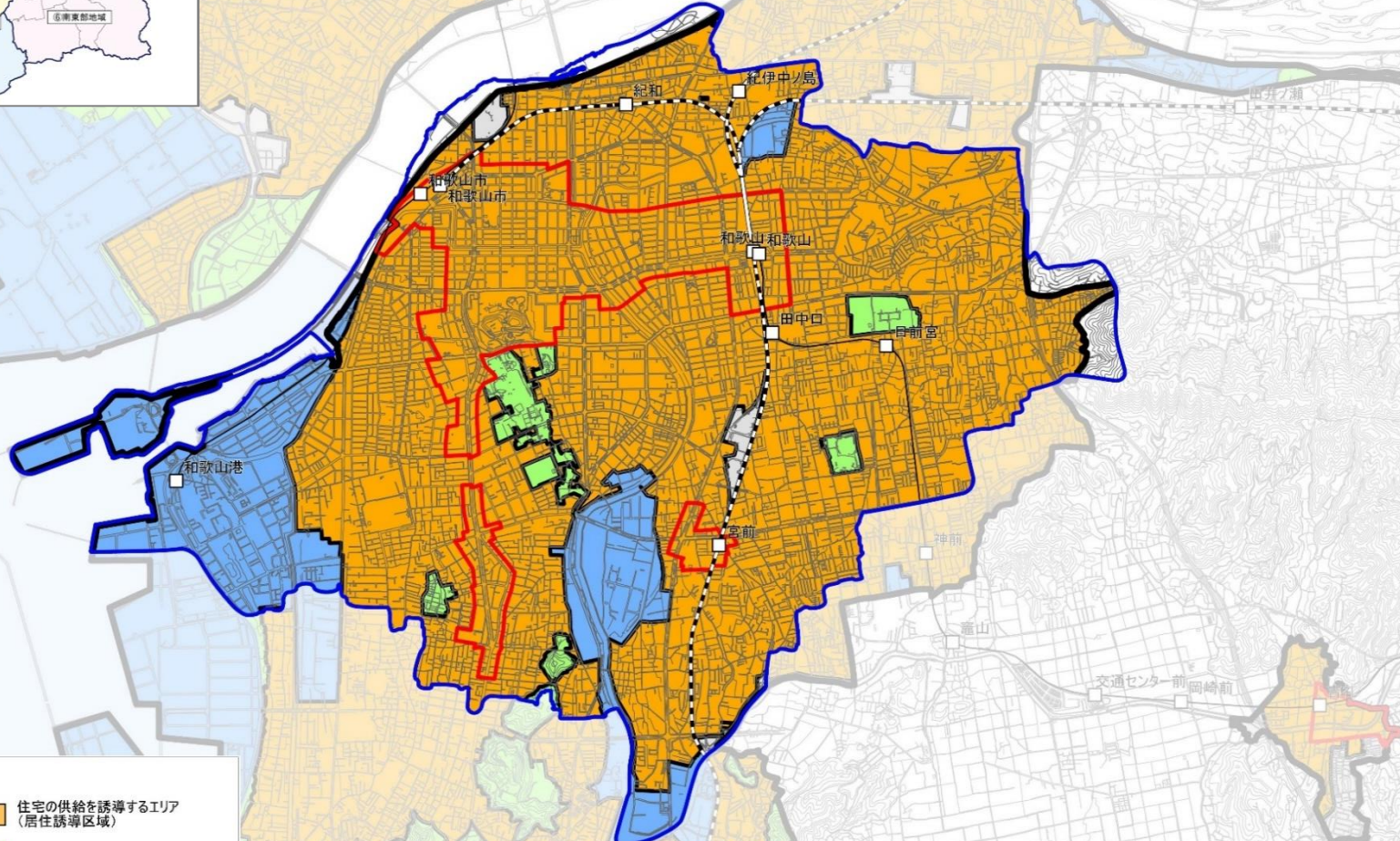
凡例

市街化区域	住宅の供給を誘導するエリア (居住誘導区域)
都市機能誘導区域	みどりと風致・景観を守るエリア
JR	産業活力を維持・向上するエリア
私鉄	その他公共公益施設
鉄道駅	

0 2 4 8 km

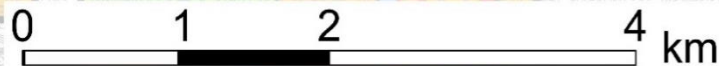
※居住誘導区域は、土砂災害特別警戒区域、地すべり防止区域、急傾斜地崩壊危険区域、生産緑地地区を除きます。

① 中心部地域



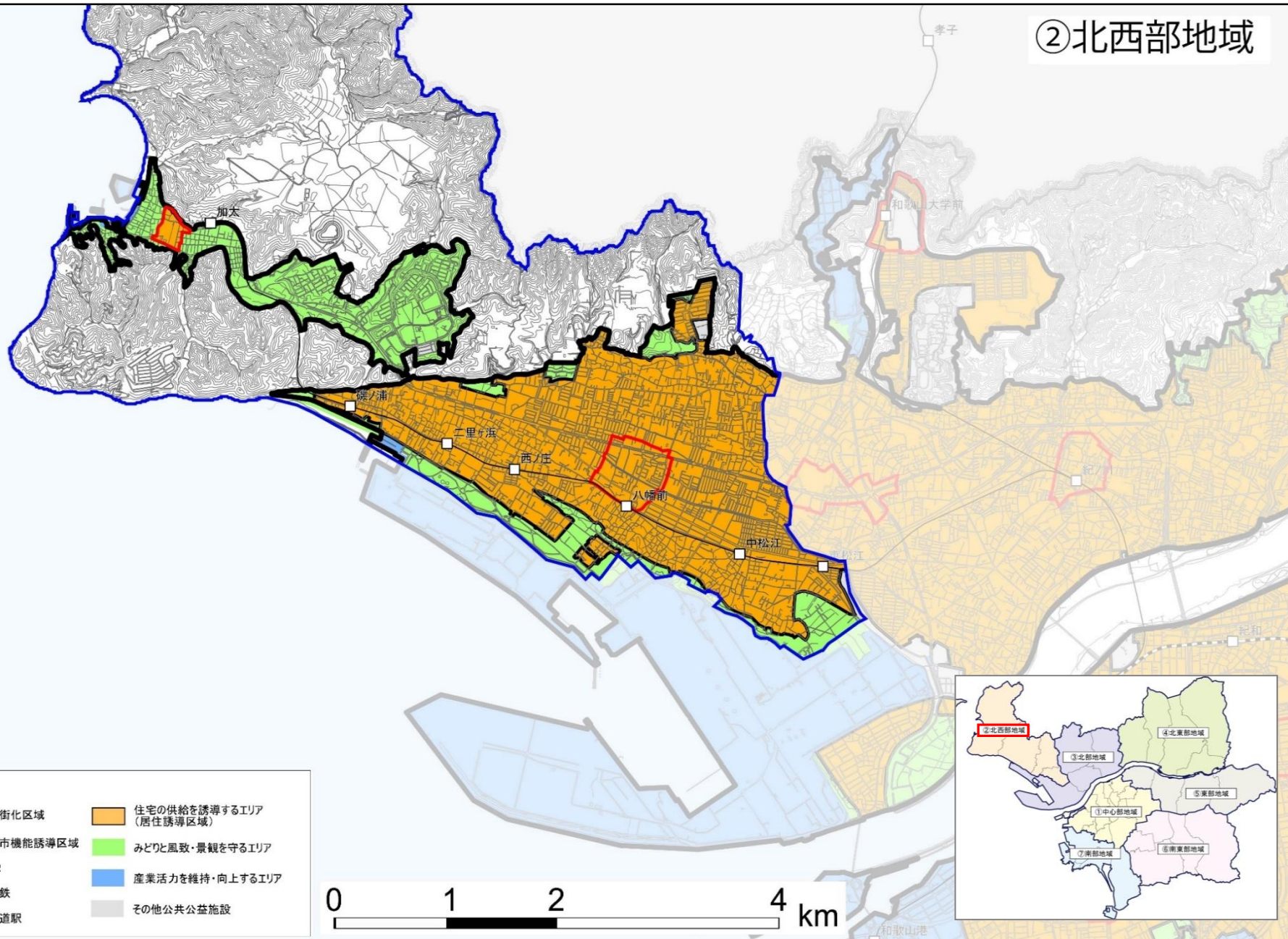
凡例

- | | |
|----------|---------------------------|
| 市街化区域 | 住宅の供給を誘導するエリア
(居住誘導区域) |
| 都市機能誘導区域 | みどりと風致・景観を守るエリア |
| JR | 産業活力を維持・向上するエリア |
| 私鉄 | その他公共公益施設 |
| 鉄道駅 | |



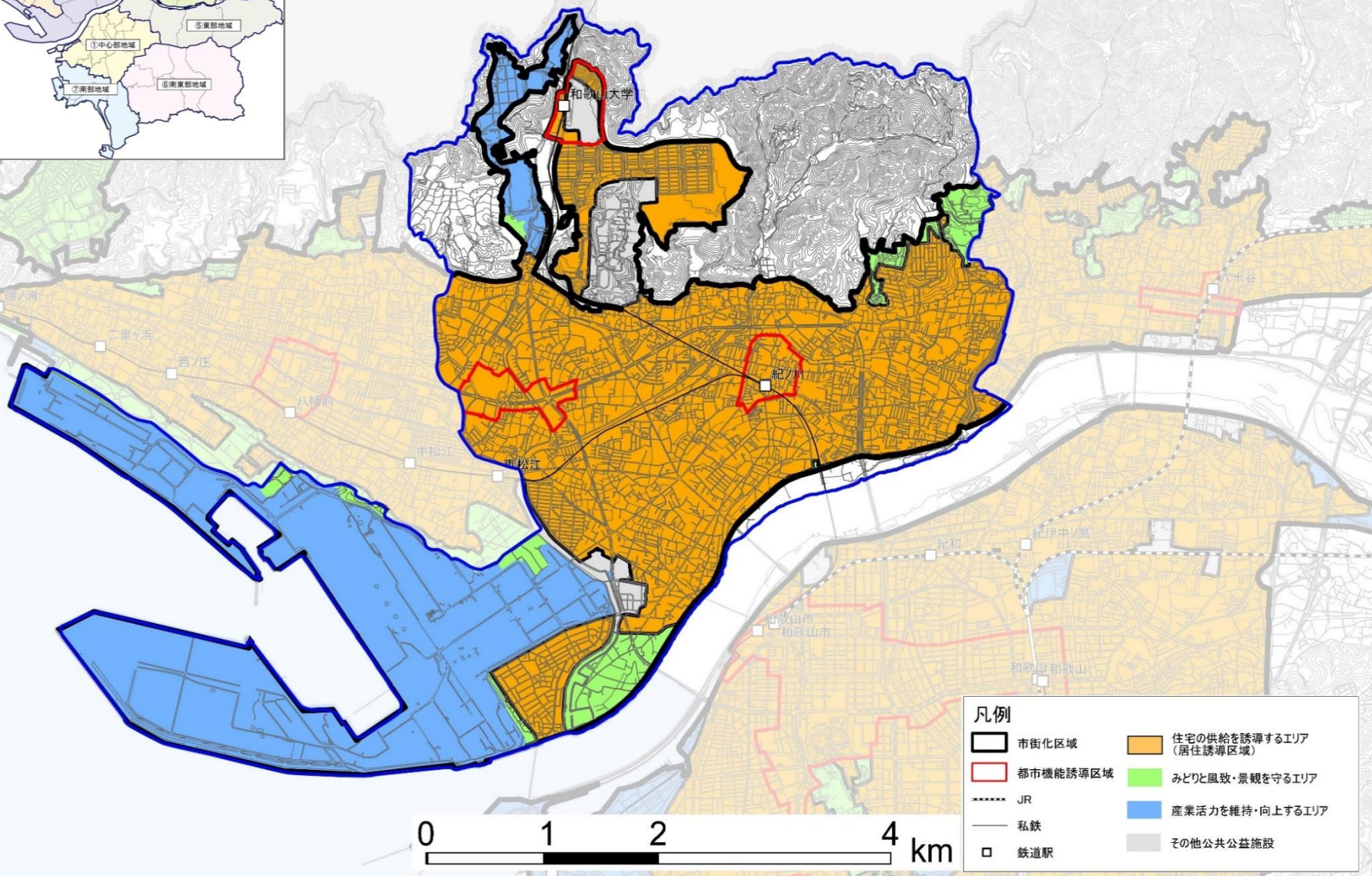
※居住誘導区域は、土砂災害特別警戒区域、地すべり防止区域、急傾斜地崩壊危険区域、生産緑地地区を除きます。

②北西部地域



※居住誘導区域は、土砂災害特別警戒区域、地すべり防止区域、急傾斜地崩壊危険区域、生産緑地地区を除きます。

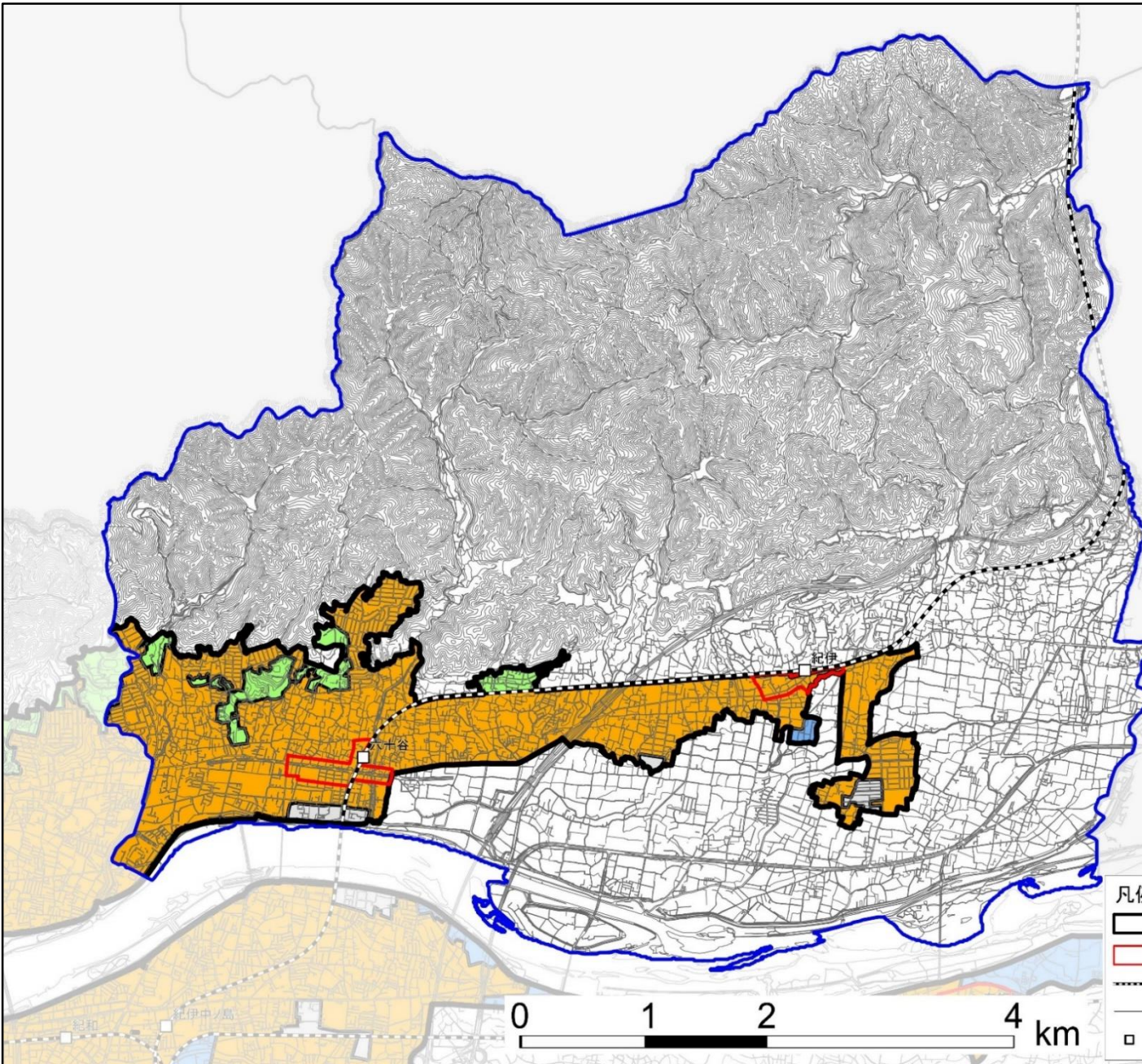
③北部地域



凡例	
	市街化区域
	都市機能誘導区域
	JR
	私鉄
	鉄道駅
	住宅の供給を誘導するエリア (居住誘導区域)
	みどりと風致・景観を守るエリア
	産業活力を維持・向上するエリア
	その他公共施設

※居住誘導区域は、土砂災害特別警戒区域、地すべり防止区域、急傾斜地崩壊危険区域、生産緑地地区を除きます。

④北東部地域

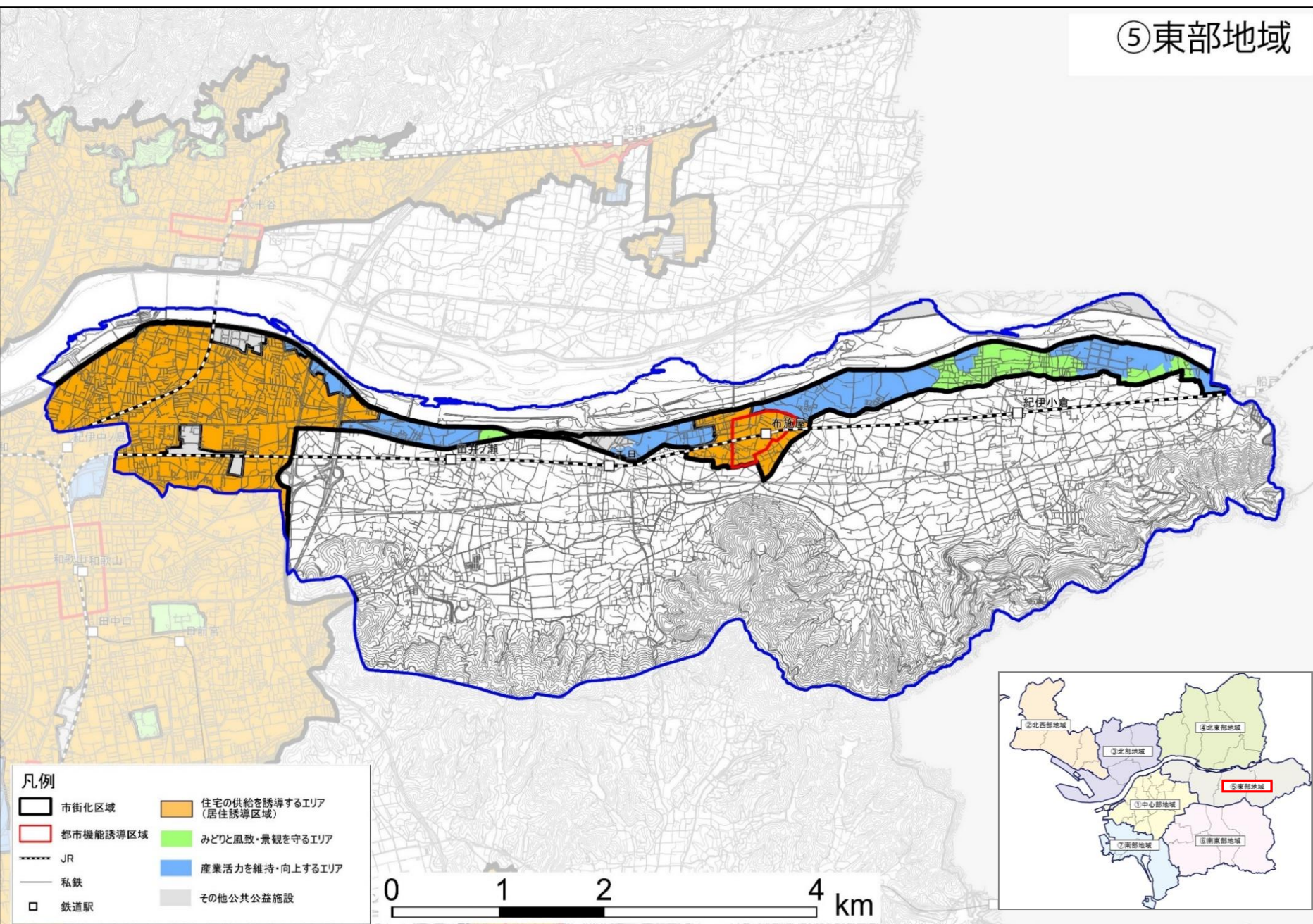


凡例

市街化区域	住宅の供給を誘導するエリア (居住誘導区域)
都市機能誘導区域	みどりと風致・景観を守るエリア
JR	産業活力を維持・向上するエリア
私鉄	その他公共公益施設
鉄道駅	

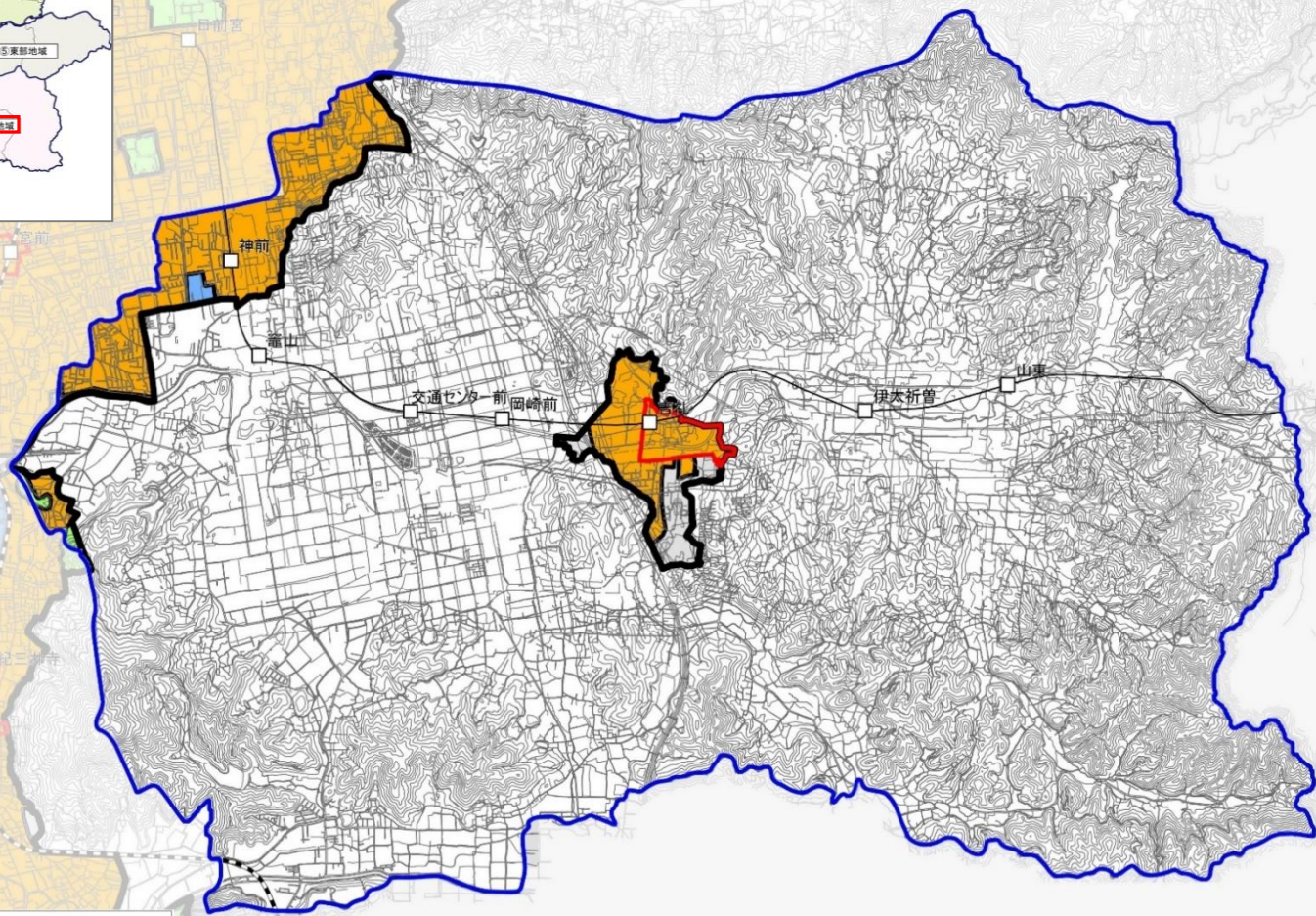
※居住誘導区域は、土砂災害特別警戒区域、地すべり防止区域、急傾斜地崩壊危険区域、生産緑地地区を除きます。

⑤ 東部地域



※居住誘導区域は、土砂災害特別警戒区域、地すべり防止区域、急傾斜地崩壊危険区域、生産緑地地区を除きます。

⑥南東部地域



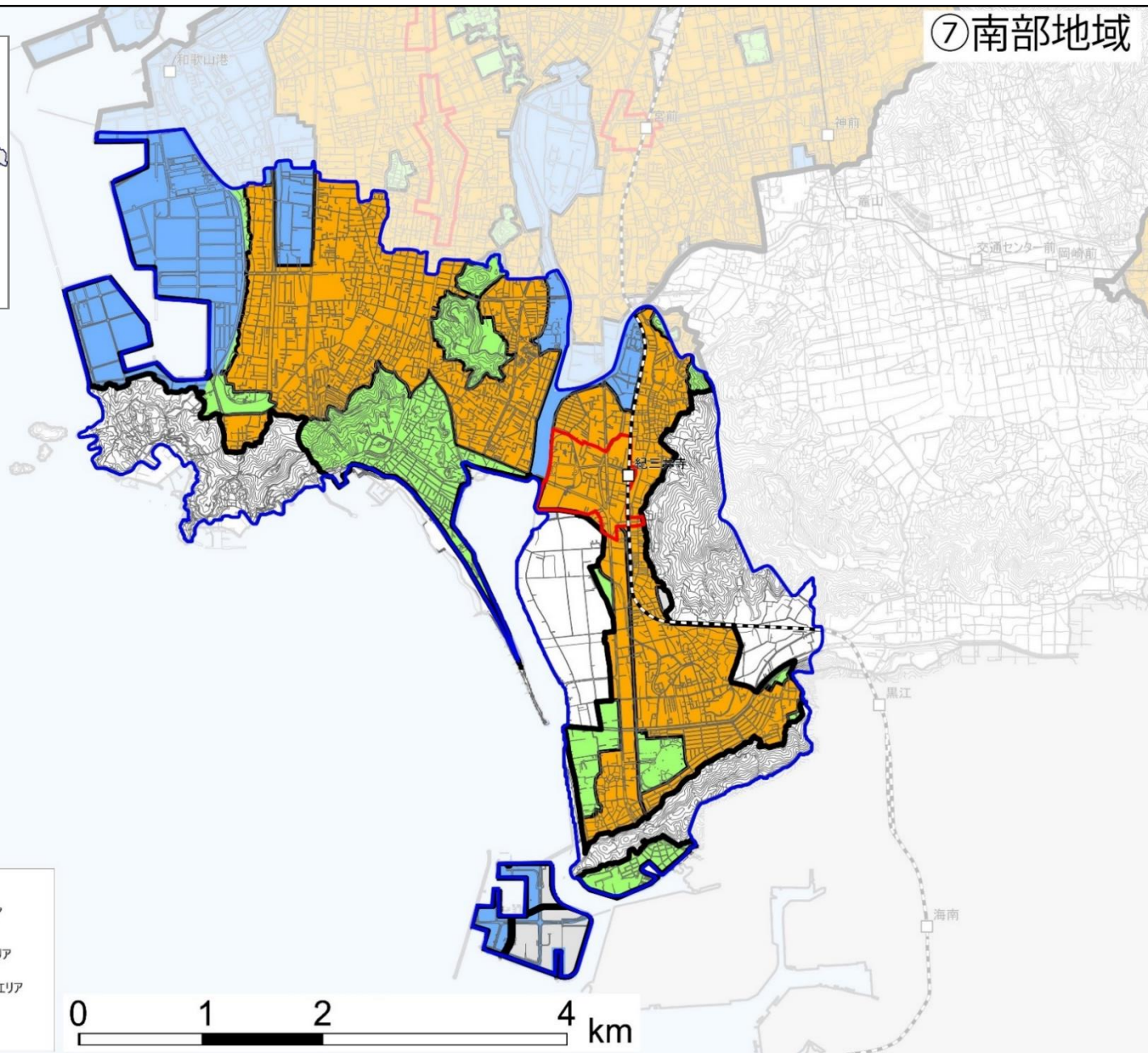
凡例

市街化区域	住宅の供給を誘導するエリア (居住誘導区域)
都市機能誘導区域	みどりと風致・景観を守るエリア
JR	産業活力を維持・向上するエリア
私鉄	その他公共公益施設
鉄道駅	



※居住誘導区域は、土砂災害特別警戒区域、地すべり防止区域、急傾斜地崩壊危険区域、生産緑地地区を除きます。

⑦南部地域



- 凡例**
- | | |
|----------|---------------------------|
| 市街化区域 | 住宅の供給を誘導するエリア
(居住誘導区域) |
| 都市機能誘導区域 | みどりと風致・景観を守るエリア |
| JR | 産業活力を維持・向上するエリア |
| 私鉄 | その他公共施設 |
| 鉄道駅 | |

※居住誘導区域は、土砂災害特別警戒区域、地すべり防止区域、急傾斜地崩壊危険区域、生産緑地地区を除きます。