

問い合わせ先一覧

問い合わせ内容	問い合わせ先	電話番号・受付日時
ごみの収集、集積場所、小型家電等に関すること ※小型家電の受入れは9:00～15:00 (祝日含む月曜～金曜)。	収集センター北事務所	☎073-471-1503 月～金(祝日含む) 7:30～16:15
	収集センター西事務所	☎073-453-0253 月～金(祝日含む) 7:30～16:15
ごみの自己搬入 (家庭から出る一般ごみ、資源、粗大ごみ、小型家電等) ※受入れは9:00～15:30(祝日含む月曜～土曜)。 搬入時は、品目ごとに分別してください。	青岸ストックヤード	☎073-435-5560 月～土(祝日含む) 8:30～17:15
粗大ごみの収集申込 動物(ペット)の死体の収集申込 ※ペットの死体の収集は、1体につき2,080円必要です。	粗大ごみ受付センター	☎0570-666-202 (ナビダイヤル) ※携帯電話からは ☎073-426-8120 月～金(祝日除く) 8:30～16:00
動物(ペット)の死体の自己搬入 ※受入れは9:00～17:00(祝日含む月曜～土曜)。 1体につき1,030円必要です。	青岸エネルギーセンター	☎073-428-4153 月～土(祝日含む) 8:30～17:15
ふれあい収集に関すること	収集センター北事務所	☎073-471-1503 月～金(祝日含む) 7:30～16:15
ごみの分別、減量、啓発に関すること その他ごみに関すること	一般廃棄物課	☎073-435-1352 月～金(祝日除く) 8:30～17:15



リリクルの家庭ごみ総合情報誌

ごみの出し方 基本のルール

- 1 分別ルールを守り、種類ごとにきちんと分ける。
- 2 和歌山市指定ごみ袋かスーパー等のレジ袋(透明か半透明で10～15ℓまでの容量表示のあるもの)を使う。
※紙は種類ごとに十字に紐がけ(雑がみは、飛び散らないよう紙袋に入れてから紐がけ)してください。
※紙・布は、濡れるとリサイクルできないので、雨天時は次回に出してください。
- 3 排出日・品目を確認し、収集日当日の朝8時までに、決められた集積場所へ出す。

- ★ 一度に出せるごみの量(ごみ袋の数)は、5個程度までです。
- ★ 一般ごみと資源の集積場所が異なる場合があります。
- ★ かん・びんの日、紙・布・ペットボトルの日は、品目別に収集に行きます。
午前8時以降、他方の品目が集積場所に残っていても、出さないでください。

注意してね



ごみの収集日 お住まいのエリアの収集日に丸をつけてご活用ください

一般ごみ
(週2回)

月・木

火・金

資源(毎週水曜日)

Aコース

かん・びん
第1・3 水

紙・布・ペットボトル
第2・4・5 水

Bコース

かん・びん
第2・4 水

紙・布・ペットボトル
第1・3・5 水

小型家電等・蛍光管等
(年2回)

月

月

ごみに関する情報は「リリクルネット」「和歌山市公式 LINE」でもご確認いただけます



和歌山市ごみ情報サイト
「リリクルネット」

ごみの分別方法検索や、地域別の収集日程(カレンダー)等を確認できます。ごみ情報紙「リリクル通信」のバックナンバーも掲載しています。ぜひご覧ください。



<http://rerecle.net/>

リリクルネット

上の二次元コードを読み取ってアクセスできます。



和歌山市
LINE公式アカウント

トーク画面下部のメニューから「ごみ・リサイクル」をタップ。選択肢が表示され、ほしい情報まで誘導されます。また、受信設定からアンケートに回答すれば、ごみの収集日を通知するよう設定できます。



和歌山市公式LINEアカウント
友だち追加はこちらから!





一般ごみ 一辺の長さが30cm以下で資源に該当しないもの。

指定の袋に入れて出してね



台所ごみ

調理くず、廃食用油など。

捨てる前に
水きりしましょう



油は固めるか紙などに
しみこませてください

プラスチック類

プラスチック製品、CD、DVD、ビデオテープ、
ナイロン製品、発泡スチロール
プラスチック製容器包装など。



再生できない紙くず

ティッシュ、紙コップ、汚れがついている紙、
感熱紙(レシート等)、写真など。

※裏が銀色の紙パックは「一般ごみ」です。



陶磁器類

茶碗、コップなど。

※ぼろ布や新聞紙等でくるんで出してください。

2~3個ずつ
出してください



汚れた衣類

下着、汚れている作業服など。



木・革・ゴム製品類

革製バッグ、くつ、ホース、木片など。

長いものは50cm以下に
切ってください



その他

ぬいぐるみ、剪定枝、割れた蛍光管、LED ランプ、白熱電球など。

剪定枝は、長さ50cm以下、
太さ8cm以下にして束ね、
2~3束ずつ出してください



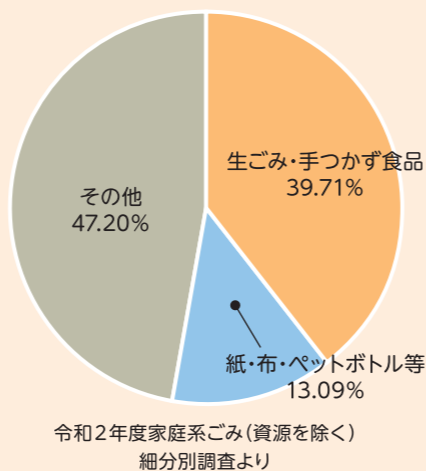
LEDランプや白熱電球、
割れた蛍光管は安全に
注意して出してください



「使いきり・食べきり・水きり」の「3きり」でごみを減らそう!

和歌山市では、家庭から出るごみの約4割が生ごみや手つかずの食品です。食べられる部分まで過剰に捨てたり、食べ残して捨ててしまったりしていませんか。買いすぎて腐らせてしまったことはありませんか。食材はしっかり使いきり、食べきりましょう。

また、生ごみの約8割は水分でできています。捨てる前にしっかり水分をきれば、悪臭も減るため、虫や鳥獣による被害も少なくなります。水きりをすると生ごみの重さが減り、ごみの減量につながります。「使いきり・食べきり・水きり」の「3きり」を心がけ、ごみを減らしましょう。



使いきり

- ・無駄なものを買わない
- ・もらいすぎない
- ・食材を使いきる
- ・在庫状況をチェック



食べきり

- ・適量を作って残さず食べる
- ・残ったものはアレンジして食べる
- ・賞味期限・消費期限をチェック



水きり

- ・濡らさない
- ・乾燥させる
- ・生ごみを捨てる前に
しっかり水分をきる



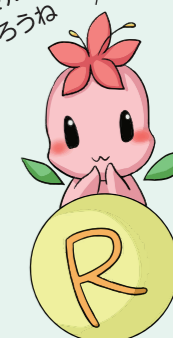
一般ごみを出すときの注意点

- ごみは収集日の朝8時までに出示しましょう。
- 1辺の長さが30cmを超える場合は「粗大ごみ」です。
- 陶器やガラスのコップなど、食器類を大量に処分する場合は、青岸ストックヤードへ直接持ち込んでください。一度に受け取ることができます。

これは一般ごみ…? 問い合わせの多いごみの処分方法

- ライター …… 中身が入っている場合は小型家電等と同じ方法で処分できます。小型家電等の収集については6ページをご確認ください。中身が空の場合は、十分に湿らせ、一般ごみとして捨ててください。
- 土鍋 …… 小さい破片などは、ぼろ布や新聞紙等にくるんで一般ごみとして捨ててください。それ以外の場合は青岸ストックヤードへ自己搬入してください。
- 枕・座布団 …… 30cm以上の場合は粗大ごみです。和歌山市指定ごみ袋に入ったとしても、一般ごみとして捨てないでください。粗大ごみの収集については7ページをご確認ください。

ごみを出すときは
みんなでルールを
守ろうね





かん

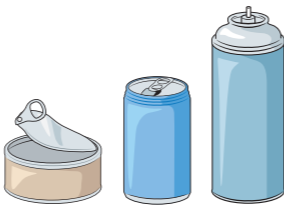
指定の袋に入れて出してね



かん類

飲料用かん、スプレーかん、缶詰かんなど。

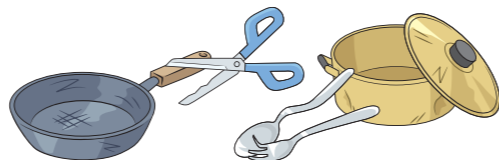
- ※リサイクルできなくなるので、中にたばこの吸い殻等のごみを入れないでください。
- ※中身を空にして(スプレー缶は使い切って)水洗い、水きりをしてください。



金属類

鍋(ホーロー製以外)、やかん、フライパン、包丁、はさみ、フォークなど。

- ※包丁などの危険なものは、ぼろ布や新聞紙等でくるんで出してください。
- ※30cm以上の鍋、やかん、フライパン等は「粗大ごみ」です。
- ※ホーロー製の鍋は、30cm以下のものは「一般ごみ」、30cm以上のものは「粗大ごみ」です。



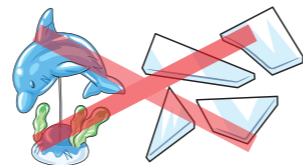
びん

指定の袋に入れて出してね



飲料用びん、調味料びん、化粧びんなど。

- ※リサイクルできなくなるので、中にたばこの吸い殻等のごみを入れないでください。
- ※中身を空にして水洗い、水きりをしてください。
- ※ガラス製品や鏡は「一般ごみ」です。ぼろ布や新聞紙等でくるんで出してください。



紙

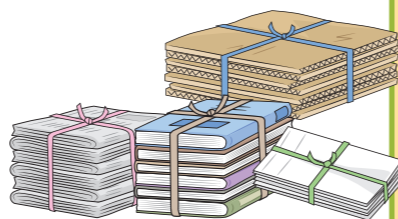
種類ごとに十字に紐がけてね



新聞、チラシ、雑誌、本、雑がみ、ダンボール、紙パック。

種類ごとに十字に紐がけてください。

濡れると再生しづらいので、収集日が雨の場合は次の収集日に出してください。



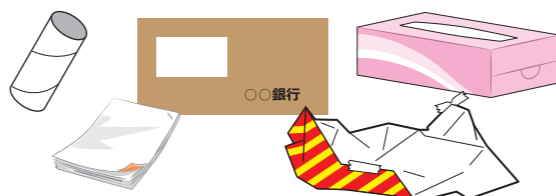
雑がみとは

雑がみとは、新聞、雑誌、本、ダンボール、紙パック以外のリサイクルできる紙のことです。

(例: ティッシュやお菓子の箱、メモ帳、トイレトペーパーの芯、紙袋、包装紙など)

紙袋に入れたり、雑誌等の間にはさんだりするなど、飛び散らないようにしてから十字に紐がけて出してください。

- ※紙以外の製品がついているもの、カーボン紙、コーティング加工されている紙は「一般ごみ」です。
- ※せっけんの箱など、においのついた紙類は「一般ごみ」です。



布

指定の袋に入れて出してね



シャツ、シーツ、タオル、ダウンジャケットなど。

収集日が雨の場合は次の収集日に出してください。

- ※布団や座布団、毛布、カーテンは「粗大ごみ」です。
- ※下着、汚れた作業服、30cm以下のぬいぐるみや枕は「一般ごみ」です。



ペットボトル

指定の袋に入れて出してね



飲料、しょうゆ、酒類のペットボトルなど。

キャップとラベルをはずし、中を水洗いした後、水をきってできるだけつぶしてから捨ててください。

収集日が強風の場合や、量が少ない場合は、次の収集日に出してください。

- ※リサイクルできなくなるので、中にたばこの吸い殻等のごみを入れないでください。
- ※キャップとラベルは「一般ごみ」です。

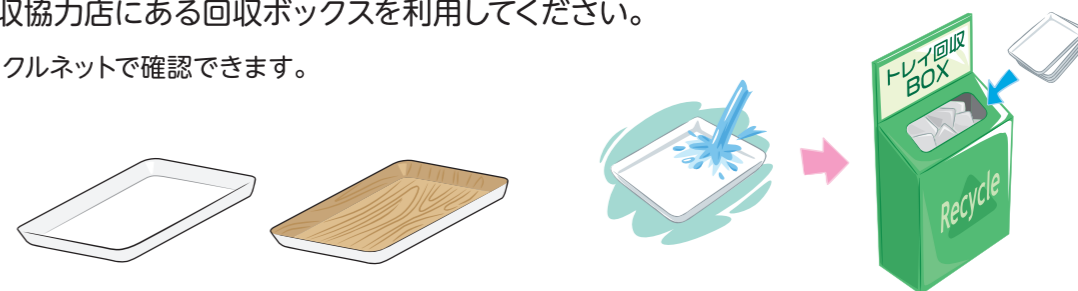


白色トレイ

白色トレイとは、全体が白色もしくは裏面が白色の食品トレイです。

よく洗った後、回収協力店にある回収ボックスを利用してください。

※回収協力店はリリクルネットで確認できます。



<http://rerecle.net/>

リリクルネット

上の二次元コードを読み取ってアクセスできます。

指定の袋は
和歌山市指定ごみ袋か
10~15Lの容量表示がある
透明か半透明のレジ袋だよ





小型家電等、蛍光灯等

小型家電とは

小型家電とは、家庭で使用している家電製品(電池またはコンセントで動かすもの)及びその付属品で、1人で持ち運びできる大きさのものです。

①か②のいずれかの方法で処分してください。

※未使用のマッチ、花火、ライターも受け取ることができます。
処理できないものもあるため、事前にお問い合わせください。

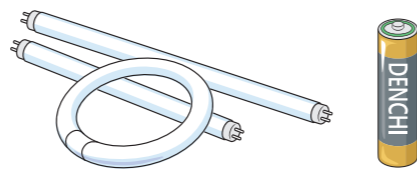


蛍光灯等とは

蛍光灯等とは、割れていない蛍光灯や乾電池、ボタン電池等です。

①か②のいずれかの方法で処分してください。

※蛍光灯は、購入時の紙箱や紙筒に入れるか、ぼろ布や新聞紙等にくるんで割れないように出してください。
※ボタン電池はセロハンテープ等で絶縁してから出してください。
※LEDランプや白熱電球、割れた蛍光灯は「一般ごみ」です。



処分方法① 青岸ストックヤード、収集センターへ自己搬入する

処分する小型家電等を、青岸ストックヤードまたは収集センターへ直接持ち込んでください。

- 青岸ストックヤード ☎073-435-5560
受付日時: 月～土(祝日含む) 9:00～15:30
- 収集センター北事務所 ☎073-471-1503
受付日時: 月～金(祝日含む) 9:00～15:00
- 収集センター西事務所 ☎073-453-0253
受付日時: 月～金(祝日含む) 9:00～15:00

処分方法② 年2回の地区回収時に職員に渡す

年2回の地区回収時に、指定の日時・場所で職員に直接渡してください。

日時・場所等の詳細は回覧板等をご確認ください。



粗大ごみ

粗大ごみとは

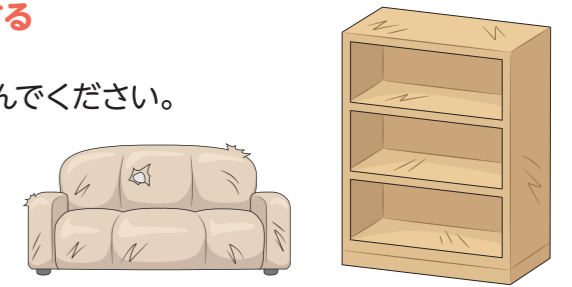
粗大ごみとは、1辺の長さが30cmを超える家具類、寝具類、楽器類(家電製品は除く)等のことです。次の①～③のいずれかの方法で処分してください。

※有害性、危険性、引火性のあるものは処理できません。

処分方法① 青岸ストックヤードへ自己搬入する

処分する粗大ごみを、青岸ストックヤードへ直接持ち込んでください。

- 青岸ストックヤード ☎073-435-5560
受付日時: 月～土(祝日含む) 9:00～15:30
※搬入時は、品目ごとに分別してください。



処分方法② 粗大ごみ受付センターに収集を申し込む

粗大ごみ受付センターへ電話で申し込んでください。申込時、収集日と場所を打ち合わせします。収集日当日の8:00までに、打ち合わせで決めた収集場所に出してください。粗大ごみには1つずつ「お名前・粗大ごみ」と書いた紙を貼って出してください。1回に出すことができるのは2点～15点です。

- 粗大ごみ受付センター ☎0570-666-202
受付日時: 月～金(祝日除く) 8:30～16:00

※収集は、申込日の翌週になります。また、お住いの地区によって収集曜日が異なります。

※作業員は、家の外への粗大ごみの運び出しはできません。

※がれき類(レンガ、瓦、コンクリートブロック等)は収集できません。青岸ストックヤードへ自己搬入してください(1日1回100kgまで)。

処分方法③ 許可業者に依頼する

引越しや大掃除などにより、家庭から一時的に多量に排出されるごみについては、和歌山市一般廃棄物(ごみ)収集運搬業許可業者(「粗大ごみ」を取り扱う者に限る。)または和歌山市一般廃棄物処分業許可業者に依頼することができます。

ただし、処理費用は許可業者により異なりますので、直接お問い合わせください。

※許可業者はリリクルネットまたは和歌山市ホームページで確認できます。

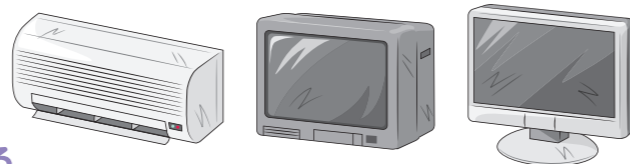


リサイクル家電

リサイクル家電とは

リサイクル家電とは、特定家庭用機器再商品化法(家電リサイクル法)で処分方法が決められた
エアコン、テレビ、冷蔵庫・冷凍庫、洗濯機・衣類乾燥機の4品目のことです。

次の①か②のいずれかの方法で処分してください。



処分方法① 販売店等に引き取りを依頼する

リサイクル家電を買った店や買い換える店、近くの販売店に引き取りを依頼し、処分する方法です。
リサイクル料金が必要です。家電を収集運搬するための料金は、店舗へご確認ください。

処分方法② 指定引取場所へ持ち込む

郵便局でリサイクル券を購入した後、指定引取場所へ持ち込んで処分する方法です。
リサイクル料金は、製造メーカーやサイズ、容量により異なるため、事前にご確認ください。
指定引取場所へ持ち込む前に、廃棄する家電にリサイクル券を正しい位置に貼り付けてください。

指定引取場所

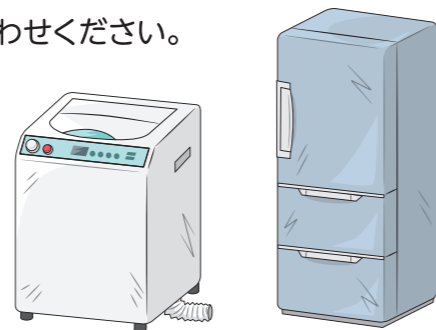
日本通運(株)和歌山支店 中央物流事業所営業課	和歌山市西浜796-1 ☎073-432-6301	営業日時 月～土 9:00～17:00 (12:00～13:00除く) (祝日、年末年始、一部不定休有)
光運輸(株)	和歌山市永穂271 ☎073-462-6670	営業日時 月～土 9:00～17:00 (12:00～13:00除く) (祝日、年末年始、一部不定休有)

※土曜日、年末年始、お盆、ゴールデンウィーク等の営業は、直接ご確認ください。

※ご自身で指定引取場所まで運ぶことができない方は、粗大ごみ受付センターに粗大ごみとして収集を依頼することもできます(リサイクル券の購入が必要)。

制度の詳細については、家電リサイクル券センターへお問い合わせください。

●家電リサイクル券センター ☎0120-319-640
受付日時: 月～土(祝日除く) 9:00～18:00
<https://www.rkc.aeha.or.jp>



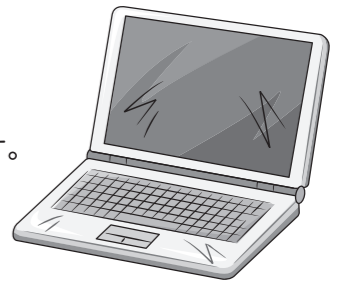
パソコン・携帯電話のリサイクル

パソコンのリサイクル

不用になったパソコンは、製造メーカーに直接回収の申込をしてください。
メーカー不明や自作のパソコンは、パソコン3R推進協会へお問い合わせください。

●パソコン3R推進協会 ☎03-5282-7685
<https://www.pc3r.jp>

※市では、平成15年9月以前のパソコンは「小型家電等」として受け取ることも可能です。
※データ等は消去・破壊してから出してください。



携帯電話の回収・リサイクル

使用済みの携帯電話・PHSの本体、充電器、電池については、携帯電話・PHS事業者による
モバイル・リサイクル・ネットワーク制度があり、無償で回収しています。
販売店でご相談ください。

※市では、「小型家電等」として受け取ることも可能です。

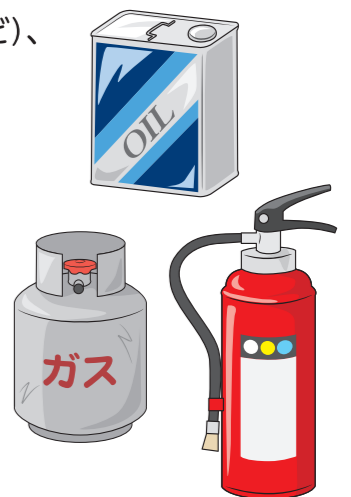


市で収集・処理できないもの

次に挙げるものは一例です。青岸ストックヤードへお問い合わせください。

- 自然物
土、砂、石など
- 有害物・危険物
農薬、薬品類、ガスボンベ(プロパン用)、石油類(ガソリン、機械油、灯油など)、
消火器、オイルヒーターなど
- 大容量、大重量のもの
ピアノ、ドラム缶、FRP 船、耐火金庫、サンドバッグ、うす(木製・石製)など
- その他
自転車以外のタイヤ、石膏ボード、塩化ビニル管、バッテリー、耕運機、
断熱材、車・バイクの部品など

※処分については、販売店や取扱店に相談するか、一般廃棄物処分業許可業者に
依頼してください(有料)。許可業者は、リリクルネットで確認できます。





動物(ペット等)死体の処理方法

個別収集の申し込み

粗大ごみ受付センター ☎0570-666-202

受付日時: 月～金(祝日除く)8:30～16:00

※午前受付分は当日中に、午後受付分は翌日中に収集します。

※ペットの場合は、1体につき2,080円必要です。

※携帯電話・IP電話等の定額制や、無料通話などの通話料割引サービスを利用されている場合は「☎073-426-8120」へおかけください。

★焼却後の返骨は行っていません。



自己搬入(持込み)

青岸エネルギーセンター(4階事務所) ☎073-428-4153

受付日時: 月～土(祝日含む)9:00～17:00

※ペットの場合は、1体につき1,030円必要です。

★焼却後の返骨は行っていません。

自己搬入先一覧

搬入先	住所・電話番号	受入日時	受入品目
青岸ストックヤード	和歌山市湊1342-8 ☎073-435-5560	月～土(祝日含む) 9:00～15:30	一般ごみ、粗大ごみ、蛍光灯等、 小型家電等、かん、びん、 紙、布、ペットボトル
青岸エネルギーセンター	和歌山市湊1342-3 ☎073-428-4153	月～土(祝日含む) 9:00～17:00	動物(ペット)の死体
収集センター 北事務所	和歌山市出島79-1 ☎073-471-1503	月～金(祝日含む) 9:00～15:00	小型家電等、蛍光灯等
収集センター 西事務所	和歌山市土入325 ☎073-453-0253		

ふれあい収集

ごみを集積場所まで出すことが困難な方を対象に、職員が自宅の前まで直接ごみを取りに伺います。

対象

次の対象者のうち、要件①または②のいずれかに該当する方

- ・70歳以上かつ要介護3以上の認定を受けている方
- ・視覚障害1・2級または肢体不自由1・2級の身体障害者手帳をお持ちの方

要件

- ①一人暮らしの方
- ②同居する家族が70歳以上かつ要介護3以上の認定を受けている、または視覚障害1・2級又は肢体不自由1・2級の身体障害者手帳をお持ちの方

収集日・品目

収集センターが指定する日(週1回)に一般ごみ、かん、びん、紙、布、ペットボトルを収集

※品目ごとに分別してください。

申込・問合せ先

収集センター 北事務所 ☎073-471-1503

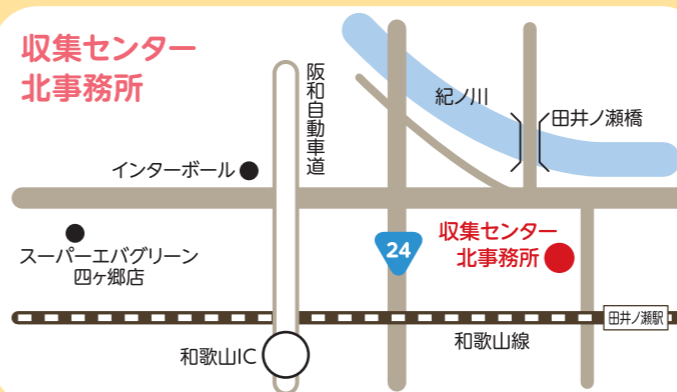
※本人又は代理人による申請を、随時受け付けています。



青岸ストックヤード 青岸エネルギーセンター



収集センター 北事務所



収集センター 西事務所

