

社会資本総合整備計画

和歌の浦地区(第2期)街なみ環境整備事業計画
~『絶景の宝庫・和歌の浦』の歴史・景観を地域の誇りと活力につなげるまちづくり~

わかやまけん わかやまし
和歌山県 和歌山市

令和 5年 3月

社会資本総合整備計画 社会資本整備総合交付金

令和05年03月30日

計画の名称	和歌の浦地区(第2期)街なみ環境整備事業計画～『絶景の宝庫・和歌の浦』の歴史・景観を地域の誇りと活力につなげるまちづくり～												
計画の期間	令和05年度～令和09年度(5年間)								重点配分対象の該当				
交付対象	和歌山市												
計画の目標	<ul style="list-style-type: none"> ・万葉の時代からの歴史文化をゆっくりと感じる滞在型の観光地域づくり ・地域住民と来訪者の交流、体験型観光行動の誘発を地域の価値、活力につなげる ・歴史文化の認識、ふるさと意識を高め、伝統文化の維持継承を図る 												
全体事業費(百万円)	合計(A+B+C+D)	166.0	A	166.0	B	0	C	0	D	0	効果促進事業費の割合C/(A+B+C+D)	0.0	%

番号	計画の成果目標(定量的指標)			
	定量的指標の定義及び算定式	定量的指標の現況値及び目標値		
		当初現況値	中間目標値	最終目標値
		(R4当初)		(R9末)
1	和歌の浦を訪問する宿泊観光客数の増加を目指す。(令和3年:72千人/年 ⇒ 令和9年:118千人/年) 和歌の浦を訪問する宿泊観光客数	72千人/年	千人/年	118千人/年
2	和歌浦、田野、雑賀崎、紀三井寺地区の居住人口の減少抑制を目指す。(令和4年:6.1% ⇒ 令和9年:3.9%) 和歌浦、田野、雑賀崎、名草地区の居住人口減少率	6.1%	%	3.9%
3	歴史的風致形成建造物の指定件数の増加を目指す。(令和4年:3件 ⇒ 令和9年:10件) 歴史的風致形成建造物の指定件数	3件	件	10件
4	地域の伝統文化や歴史的建造物に触れる交流者数の増加を目指す。(令和3年度:196万人/年 ⇒ 令和9年度:218万人/年) 地域の伝統文化や歴史的建造物に触れる交流者数	196万人/年	万人/年	218万人/年

備考等	個別施設計画を含む	—	国土強靱化を含む	—	定住自立圏を含む	—	連携中枢都市圏を含む	—
-----	-----------	---	----------	---	----------	---	------------	---

A 基幹事業																			
基幹事業 (大)	番号	事業 種別	地域 種別	交付 対象	直接 間接	事業者	種別1	種別2	要素となる事業名 (事業箇所)	事業内容 (延長・面積等)	市区町村名/ 港湾・地区名	事業実施期間(年度)					全体事業費 (百万円)	費用 便益比	個別施設計画 策定状況
												R05	R06	R07	R08	R09			
一体的に実施することにより期待される効果																			
備考																			
住環境整備 事業	A16-001	住宅	一般	和歌山市	直接	和歌山市	-	-	和歌の浦地区(第2期)街なみ環境整備事業計画	道路美装化	和歌山市		■	■	■	■	72.7	4.2	-
	A16-001	住宅	一般	和歌山市	間接	和歌山市	-	-	和歌の浦地区(第2期)街なみ環境整備事業計画	歴史的風致形成建造物整備、修景施設整備	和歌山市	■	■	■	■	■	93.3	4.2	-
		住宅									小計						166.0		
											合計						166.0		

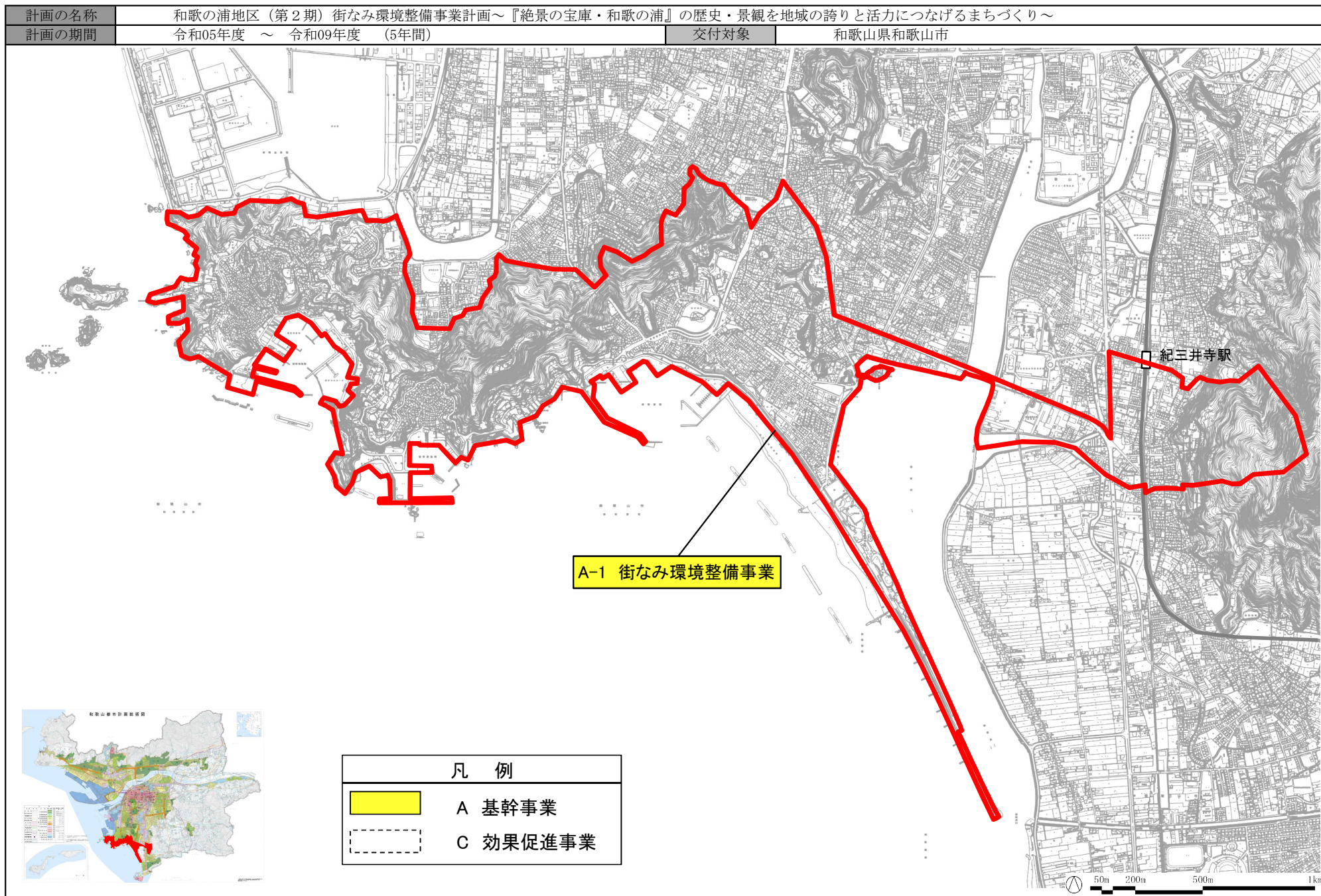
交付金の執行状況

(単位:百万円)

	R5	R6	R7	R8	R9
配分額 (a)					
計画別流用 増△減額 (b)					
交付額 (c=a+b)					
前年度からの繰越額 (d)					
支払済額 (e)					
翌年度繰越額 (f)					
うち未契約繰越額 (g)					
不用額 (h = c+d-e-f)					
未契約繰越+不用率 (h = (g+h)/(c+d))					
未契約繰越+不用率が10%を超えている 場合その理由					

※ 平成30年度以降の各年度の決算額を記載。

(参考図面)

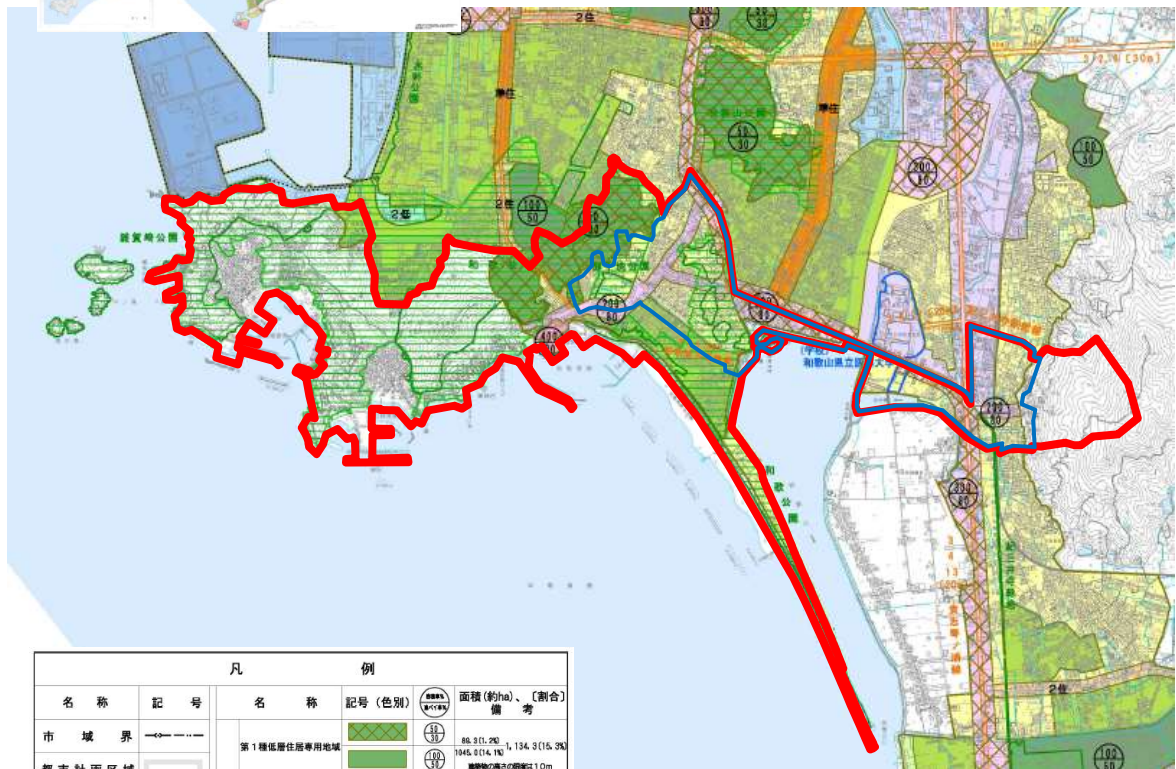
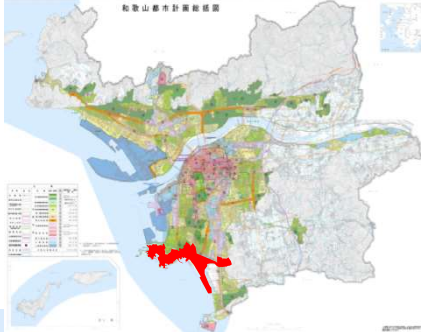


街なみ環境整備方針説明書 令和5年3月

都道府県名		和歌山県		ふりがな 市町村名	わかやまし 和歌山市	ふりがな 区域名	わかのうちく 和歌の浦地区
地区 現況	地区の概況		<p>和歌山市は、紀伊半島の北西、紀の川河口に位置する和歌山県の県都であり、古くから市のほぼ中央を東西に流れる紀の川の南側で城下町として栄えてきた。明治22年に市制が施行されて以来、近畿南部の中核都市として発展した。</p> <p>当地区は、南海和歌山市駅から南に約5kmにあり、万葉の時代以来多くの文人墨客が訪れ、海浜・干潟、砂州、島しよの自然的要素を称える景勝地として知られていた。徳川家の時代に景勝地としての整備が進み、多くの庶民が古来の海浜風景に惹かれて訪れるようになり、その様子は『紀伊国名所図会』にも描かれている。紀州東照宮創建の翌年からは例大祭として「和歌祭」が始まり、現在まで続いている。現在においても、干潟や砂浜、岩崖などを背景に名所及び霊地に相応しい風致景観を有しており多くの歴史的建造物が多く残るとともに、干潟の対岸に位置する紀三井寺とあいまって、良好な眺望景観を堪能できる。平成22年8月には国の名勝に指定され、平成29年4月には絶景の宝庫「和歌の浦」として日本遺産に認定された。</p>				
	道路の現況		<p>区域に接する一般国道42号線や区域中央部を貫く県道新和歌浦線、市道と歌浦口雑賀崎線などが本地区の基幹道路ネットワークを形成している。</p> <p>あしべ通りや紀三井寺参道の道路など、一部において周辺の歴史性に配慮した路面整備が実施されているものの、歴史的風致の維持向上を実現していくためには、要所においてさらなる整備が必要である。</p>				
	公園等の現況		<p>地区内には、片男波や高津子山、鏡山など和歌の浦の歴史的な名所を含む範囲を指定した和歌公園(県)の他、かつての入り江の先端部で明治以降、紀州東照宮参詣者の禊ぎの場であった御手洗池公園がある。</p> <p>歴史的風致の維持向上のため、自然・歴史・文化を生かし、それらを体感できる公園や広場等の整備が必要である。</p>				
	地区住民のまちづくり活動の概要		<p>昭和60年(1985年)に設立され和歌祭の保存や普及等に取り組む和歌祭保存会をはじめとして、玉津島保存会、和歌の浦万葉薪能の会、トンガの鼻自然クラブ、和歌の浦語り部の会、名勝和歌の浦クリーンアップ隊、吉祥水保存会など、多数の市民団体が活動し、地区内の歴史・文化・景観の継承・育成等に取り組んでいる。</p> <p>平成30年11月3日、これら団体の一部を母体とする2つのNPO法人を歴史的風致維持向上支援法人に指定した。このことにより住民主体のまちづくり活動のさらなる発展と、本市の歴史的風致の維持向上が期待される。</p>				
地区 の 整備 に 関 する 基本 方針	整備の目標		<p>万葉の時代より永く守り育てられてきた重層的な歴史・景観を核として、日本遺産認定を契機に、歴史的建造物や周辺環境の整備に一体的に取り組み、歴史が息づく良好な街なみ環境を維持向上させることを目標としている。</p>				
	整備の時期		<p>第一期:平成30年度～令和4年度(5年間) 街なみ調査事業、道路美化事業(市道明光通線)、(市道と歌浦69号線) 歴史的風致形成建造物整備(玉津島神社等)</p> <p>第二期:令和5年度～令和9年度(5年間) 歴史的風致形成建造物整備(紀州東照宮境内、玉津島神社) 道路美化事業(市道と歌浦69号線)、修景施設整備事業(沿道住宅等)</p>				
	に地 関区 す施 る設 基等 本の 事整 項備	通路等	<p>かつて和歌道として栄えた歴史性を持ち、明光商店街として地域住民の重要な生活空間でもある市道明光通線など、歴史的建造物を結ぶ道路において、景観に配慮した路面整備等により歴史的街なみ景観や賑わいのある空間を演出する。</p>				
		小公園等					
		その他	<p>歴史的建造物を結ぶ安全な歩行者動線となっている市道と歌浦口雑賀崎線の和歌浦歩道橋について、周囲の景観に配慮した色彩とすることで歴史的街なみ景観を演出する。</p>				
	関住 す宅 等 基 本 整 事 備 項に	住宅	<p>良好な街なみ景観の形成や歴史・文化の周知を図るために、当区域内に位置する歴史的風致形成建造物の修理・修景整備を図る。</p> <p>歴史的建造物を結ぶ主要な道路沿いにおいて、地域の歴史性を感じられる街並みの修景整備を図る。</p>				
		敷地					
その他の事項		<p>当区域は歴史的風致維持向上計画の重点区域であり、和歌山市における歴史的風致の維持向上に必要な施設が数多く残されている。本事業に加え、都市再生整備計画事業等の関連事業との連携を図りながら、それら施設の保全・活用等を行うことで、住民や観光客が本地区特有の歴史的風致を感じられるようなまちづくりを推進していく。</p>					

別紙 (位置図) 街なみ環境整備事業(和歌の浦地区(第2期)) 令和 5年 3月

都道府県名 和歌山県 ふりがな わかやまし ふりがな わかのうらちく 事業主体 和歌山市
 市町村名 和歌山市 区域名 和歌の浦地区



凡 例		凡 例		面積(約ha)、(割合)	備 考
名称	記号	名称	記号(色別)		
市 域 界	→---→	第1種低層住居専用地域	①	86.8(1.2%)	1,134.9(16.3%)
都市計画区域	□	第2種低層住居専用地域	②	7445.9(104.1%)	1,134.9(16.3%)
市街化区域区分線	—	第2種中高層住居専用地域	②特	4.8(0.1%)	地盤高の高低の差は10m
都市計画道路	→	第1種中高層住居専用地域	①特	1,292.1(17.4%)	地盤高の高低の差は10m
都市計画公園、緑地	□	第2種中高層住居専用地域	②特	15.7(0.2%)	
防火地域	□	第1種住居地域	①	1,786.0(24.1%)	
準防火地域	□	第2種住居地域	②	222.3(3.0%)	
風致地区 (種別は裏面に図示)	□	準住居地域	準住	256.4(3.6%)	
臨港地区	□	近隣商業地域	④	35.0(0.5%)	393.6(5.4%)
区画整理区域	□	商業地域	⑤	323.2(4.3%)	393.6(5.4%)
駐車場整備地区	□	準工業地域	⑥	66.6(0.9%)	66.6(0.9%)
都市計画駐車場	■	工業地域	⑦	687.0(9.0%)	
地区計画	□	工業専用地域	⑧	420.5(5.7%)	
その他の都市計画施設	□	市街化区域合計		826.9(11.1%)	
				7,415.4ha(100%)	

街なみ環境整備促進区域
298.8ha

街なみ環境整備事業地区
79.4ha

街なみ環境整備事業 整備方針図

令和 5年 3月

都道府県名 和歌山県	ふりがな わかやまし	ふりがな わかのうらちく	事業主体 和歌山市
	市町村名 和歌山市	区域名 和歌の浦地区	

