

**和歌山市スマートシティ推進プラットフォーム**

**まちまか商店街DX分科会  
勉強会 資料**

**2022年3月9日  
(株)紀泉ふるさと創研**

# スマート (smart) とは？

細身の

活発な

きびきびとした

素早い

賢い

気の利いた

流行の

高性能な

# スマートシティとは？

**デジタル技術を活用して、都市インフラ・施設  
や運營業務等を最適化し、企業や生活者の  
利便性・快適性の向上を目指す都市。**

(野村総合研究所)

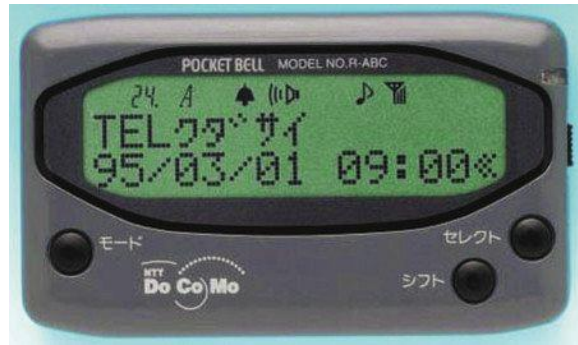
# DXとは？

**DX = デジタルトランスフォーメーションとは、  
「ITの浸透が、人々の生活をあらゆる面でより  
良い方向に変化させる」という仮説である。**

(ウィキペディア)

**使える人は、便利で快適でいいけれど、  
使えない人は、不便で面倒なだけ  
なんじゃないの？**

# 身近なスマート化の歴史



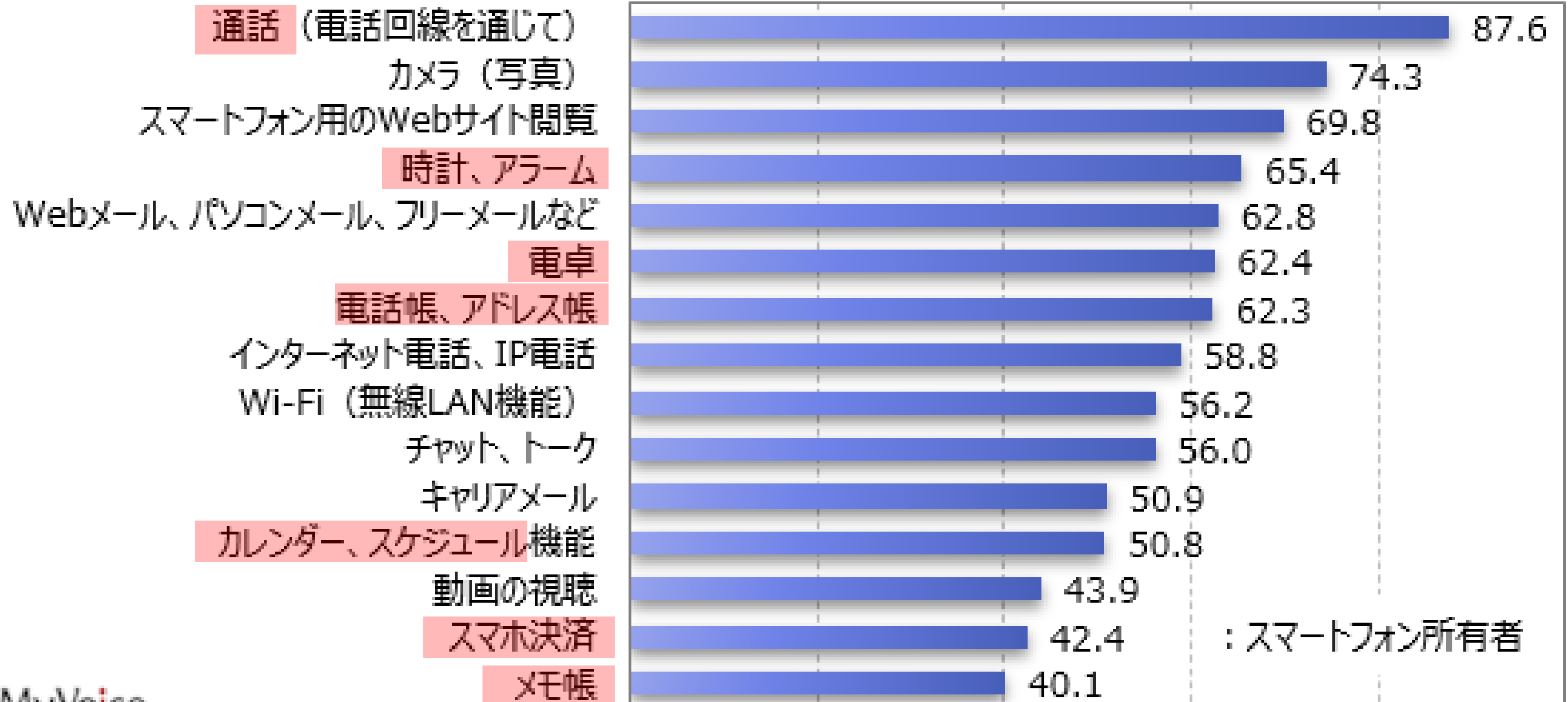
**スマホ発売前は「必要ない」という人が半分以上でした！**

スマートフォン普及率(世帯年収別)(2020年)





## Q.スマートフォンで利用している機能・サービスはどれですか？



MyVoice

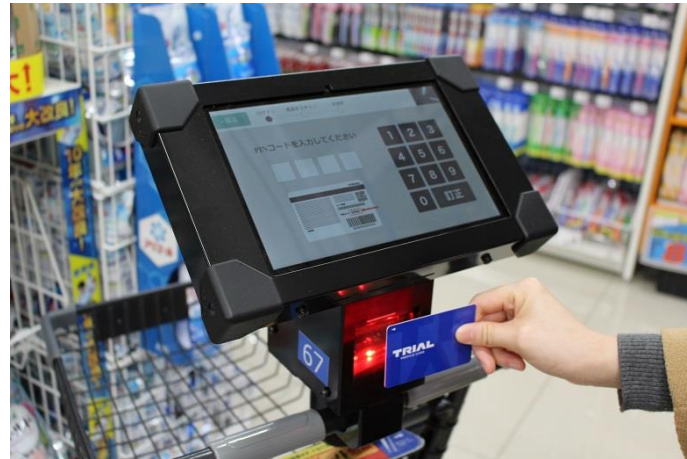
かなり皆さん使いこなしています！

(2021年調査)

# キャッシュレジスターからPOSレジスターへ



## トライアルのスマートショッピングカート





# スマレジ × MFクラウド

システム連携により、会計ソフトへの手入力が不要に。



毎日の  
売上データを  
自動で取得・反映



**スマレジ**

モバイル POS システム

MFクラウド 会計・確定申告

# まちなかの公共交通





# 低速自動運転バス

事業名

Low-Speed Automated Driving（低速自動走行バス）による無人移動サービス実用化に向けた自動走行実証

事業実施者

相模湖リゾート株式会社（相模原市）・富士急行株式会社（山梨県）

事業概要



## センサー・モジュール類

- ① Lidar 3D
- ② Lidar 2D
- ③ ドラレコ
- ④ オドメーター(走行距離計)
- ⑤ IMU(慣性計測装置)
- ⑥ 通信モジュール
  - a: D-GPSアンテナ
  - b: LTE/MIMOアンテナ
  - c: 無線アンテナ

ハンドルがない自動運転バスについて、法的制限の少ない私有地内（さがみ湖リゾート プレジャーフォレスト）での実証実験を通じ、同地内で実用化するとともに、県内公道での早期実用化を目指す。



PRINCE SMART INN  
EBISU

# 稼働率が高いスマートホテル

“スマートな滞在”をサポートする「プリンス スマート イン 恵比寿」のサービス

＜公式アプリ＞



＜スマートチェックイン＞



＜スマホキー＞



＜宿泊者専用ロッカー＞



＜複合型サービスロボット＞



＜マップ型デジタルサイネージ＞



＜スマートスピーカー＞



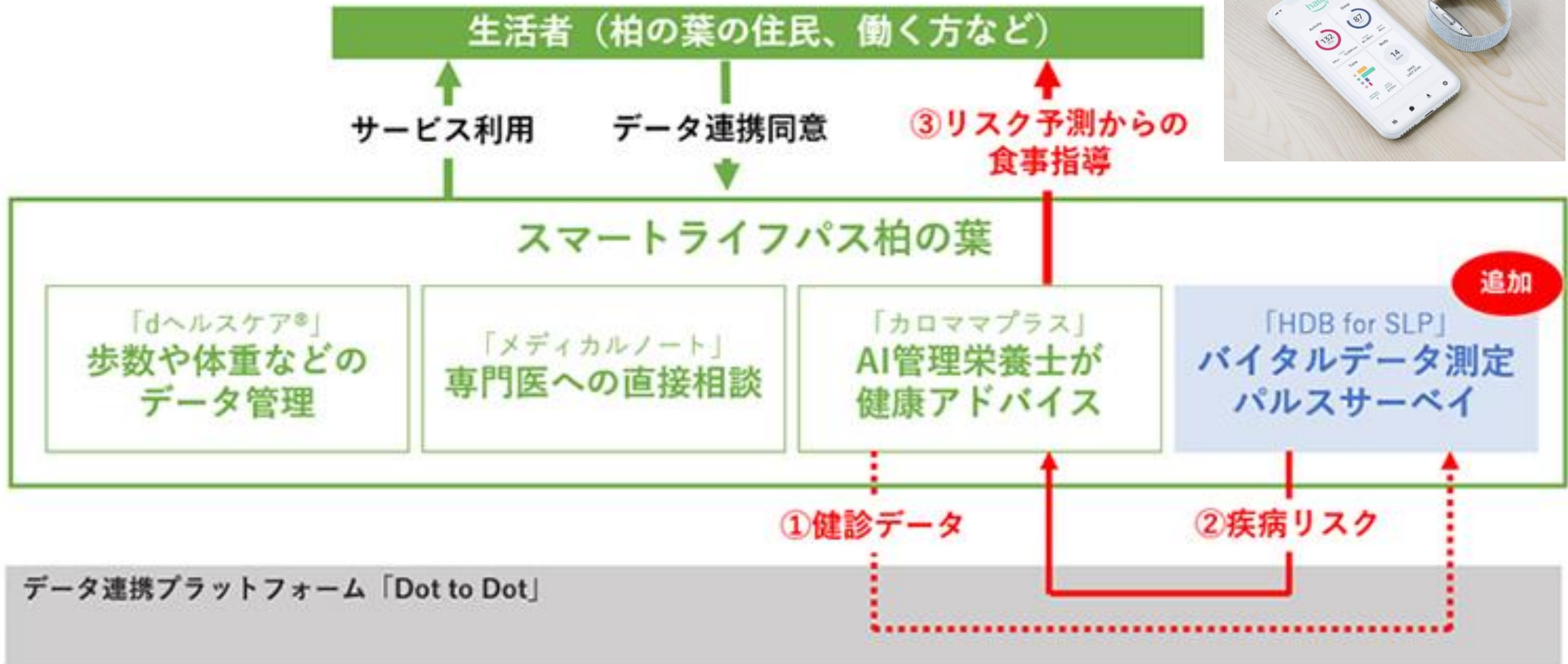
＜スマートミラー＞







# 健康DX（千葉県柏市柏の葉の事例）



**店主がみんな元気な商店街**

**お客様が健康になれる商店街**

**あったら素敵ですね。**

# デジタルですべてが繋がっていく近未来



浜松市  
デジタルファースト宣言