

※新型コロナウイルスの影響を考慮し、施設の休館や、掲載している事業・行事等が中止や延期になっている場合があります。最新の状況については各担当課まで一度お問い合わせください。

●特に記載がない場合、参加無料、申込不要、受付時間は各施設の執務時間内(市役所は土日祝を除く8時30分～17時15分)。

**税金・保険料の納期限**  
**7月31日** 金  
**固定資産税・都市計画税(第2期)**  
 納税課 ☎435-1038  
**国民健康保険料(第2期)**  
 国保年金課 ☎435-1214  
**介護保険料(第2期)**  
 介護保険課 ☎435-1334  
**後期高齢者医療保険料(第1期)**  
 保険総務課 ☎435-1062

## バスカード等への点字シールを希望者へ送付します

障害児者外出支援事業バスカード・公衆浴場回数券および元気70パス事業バスカードを交付した方のうち、希望される方に対して点字シールを送付します。

「本人」「介護」「70」の3種類がありますので、希望される方は連絡をお願いします。  
 ※点字シールとは、シール状のテープに点字で文字を書いたものです。視覚に障害をお持ちの方に情報を伝えられる方法の1つです。

☎障害者支援課 ☎435-1060

## お知らせ

### 企業立地促進奨励金 対象企業の指定

4月に株式会社小松原を和歌山市企業立地促進奨励金の交付対象企業に指定しました。令和2年度の1社目の指定企業となります。今後も産業振興の重要施策として、企業誘致や市内企業の拡充の支援に取り組みます。  
 ▼問合先 産業政策課 ☎435・1040

### こども科学館「市民発明くふうコンクール」の中止

今年度の発明くふうコンクールは、新型コロナウイルス感染症予防対策のため、中止いたします。  
 ▼問合先 こども科学館 ☎432・0002 ※月曜休館(祝日除く)

### 広島平和バスの中止

新型コロナウイルス感染症の影響により、「令和2年広島市平和記念式典」の規模が大幅に縮小され、一般席や自治体席が設けられないため、今年度の広島平和バスの事業は中止することになりました。  
 ▼問合先 市民生活課 ☎435・1045

## 募集

### 都市計画公園についての意見を募集します

都市計画公園の見直し案について皆様のご意見を伺うため、説明会の開催およびパブリックコメントの募集を行います。

- 住民説明会の開催  
 ▼日時 ①7月17日(金)19時～  
 ②7月18日(土)10時～  
 ※両日とも説明内容は同じ
- 場所 市役所14階大会議室
- パブリックコメント募集  
 ▼閲覧場所 市政情報課資料コーナー(市役所1階)、公園緑地課(市役所9階)、市HP(ID:1021514)
- 意見申出 7月8日(水)～8月6日(木)に郵送・FAX・メール・持参
- 提出・問合先 公園緑地課 ☎435・1076、FAX435・1097

☎koen@city.wakayama.lg.jp

## 小規模修繕業者名簿登録申請

▼対象 11月1日～令和3年6月30日発注分で市が参考とする業者名簿に登録希望の方は申請を。※登録済みの方は申請不要。  
 ▼申請 10月15日(木)(9時～11時30分、13時～16時)までに申請書を持参。  
 ▼申請問合先 調達課(市役所5階) ☎435・1033 ※申請書は同課で配布・市HP(ID:1020533)

## 後期高齢者医療保険のお知らせ

●被保険者証について  
 新しい後期高齢者医療被保険者証(うすい緑色)を7月初旬～中旬に簡易書留で郵送します。  
 ●保険料について  
 令和2年度保険料の通知書・納付書は7月中旬に郵送します。  
 ▼問合先 保険総務課 ☎435・1062

## 和歌山市廃棄物減量等推進審議会委員

一般廃棄物の減量等について審議を行う委員を募集します。  
 ▼職務内容 和歌山市廃棄物減量等推進審議会(年1回以上開催予定)に出席し、一般廃棄物の発生の抑制・再利用に関する事項などについて審議(予定)

- ▼任期 9月1日から2年間(予定)
- ▼募集人員 4人程度
- ▼応募資格 次の条件すべてに当てはまる方  
 ●一般廃棄物の適正な処理に関心がある  
 ●平日日中の審議会に出席可能  
 ●本市に住所を有する20歳以上  
 ●本市の附属機関の委員でない  
 ●国・地方公共団体の議員または常勤の職員でない
- ▼選考方法 書面審査等 ※全員に郵送で結果を通知
- ▼応募方法 7月15日(水)〈消印有効〉までに郵送・FAXで  
 ※作文「和歌山市のごみ減量を一緒に進める為にあなたが必要と考えること」(800字以内)・住所・氏名・年齢・性別・電話番号・勤務先・応募動機を記入
- ▼応募・問合先 一般廃棄物課(市役所6階) ☎435・1352、FAX435・1270  
 ※詳細は市HP(ID:10330011)

## 定期購入契約にご注意!

インターネット使用中に、「ダイエットサプリが初回限定100円」と書かれていた。試してみようと1回だけ注文したつもりが、それ以降2回目の商品と請求書が届き定期購入の契約になっていたという相談が多く寄せられています。  
 画面上に定期購入であることが表示がされていても見落とししてしまうことがあったり、低価格で購入できる条件として定期購入が条件となっていて解約ができなかったり、電話が繋がらなかつたりする場合も多くあります。商品注文する前に、定期購入が条件になっていないか、解約や返品可能かなど契約内容をしっかり確認しましょう。

▼問合先 消費生活センター ☎435・1188

## 生涯スポーツ交流大会

種目	開催日	場所	定員	申込期間
一輪車	8/23(回) (予備日8/30回)	市民スポーツ広場 陸上競技場	先着 150人	7/29(回)～ 8/14(回)
ダンススポーツ	8/30(回)	北コミュニティセンター	—	8/3(回)～ 21(回)
ソフトボール	8/30(回)	せせらぎ運動公園 せせらぎ西1・2広場	先着 30チーム	7/31(回)～ 8/11(回)
ペタンク	9/12(回)	和歌山城砂の丸広場	先着 100チーム	8/3(回)～ 21(回)

●申込/いずれも 電話・FAX・窓口で各競技団体事務局または市窓口へ  
 ●申込・問合先/スポーツ振興課 ☎435-1364、FAX435-1358

## 介護保険関連施設に関する 整備事業者の公募(5次募集)

- ▼事前協議期間 7月1日(水)～8月7日(金)
- ▼受付期間 8月11日(火)～8月21日(金) 9時～17時
- ▼受付施設 令和2年度事業・特定施設入居者生活介護(転換のみ・25床)
- ▼提出問合先 介護保険課(東庁舎2階) ☎435・1190  
 ※要綱等の詳細は市HP(ID:1030063)で。
- また、市公式SNSや介護保険課ツイッター(@w\_kaijohoken)でも随時お知らせします。

## マイナンバーカードについてのお知らせ

### 個人番号の通知方法が変更になりました

通知カードが廃止となり、個人番号が新しく付番される方(出生や住民登録された外国人)への通知が「個人番号通知書」に変わりました。

#### 【既存通知カードの取扱】

- ①通知カードの記載事項が住民票と一致しない場合は、個人番号を証明する書類として使用することはできません。
- ②再発行・記載事項変更の手続きができません。

#### 【個人番号通知書の取扱】

- ①個人番号を証明する書類として使用することはできません。
  - ②再発行・記載事項変更の手続きができません。
- ▶個人番号の確認や証明は、次のいずれかの方法となります。
- ・マイナンバーカード
  - ・個人番号が記載された住民票の写し(1通300円)
  - ・住民票と記載事項が一致する既存の通知カード

●問合先/市民課 ☎435-1027

## キャッシュレス決済で使えるポイントが最大5,000円分もらえる「マイナポイント事業」が始まります!

9月から、キャッシュレス決済でチャージや買物をするとその金額の25%分も還元されるマイナポイント事業が始まります。**還元を受けるためには、マイナンバーカードを取得し、事前準備を行う必要があります。**和歌山市では、窓口を設置して、マイナポイントの事前準備をお手伝いします。

### <マイナポイント事業の概要>

- 還元対象期間/9月～令和3年3月(予定)
- 還元率/25%(最大5,000円分)
- 事前準備/マイナポイント予約・申込(申込は7月から)

### <マイナポイント支援窓口>

- 場所/マイナンバーカード交付窓口(市民課5番窓口)内
- 時間/【平日】8時30分～17時15分(木曜日は19時まで)  
 【第2、第4日曜日】8時30分～17時15分
- 内容/マイナポイント事業の説明、予約・申込の支援
- 問合先/市政情報課 ☎435-1212  
 ※詳しくは市HP(ID:1029497)

7月26日回は、マイナンバーの管理システムがメンテナンス作業により運用停止となるため、マイナンバーカード・マイナポイントの日曜窓口(本庁舎及びサービスセンター)を休止いたします。

## 放送大学入学生

- ▼出願期限(必着) 8月31日(月)【第2回】9月15日(火)【第1回】
- ▼資料請求問合先 放送大学和歌山学習センター ☎431・0360 ※詳細は放送大学HP(<http://www.ouj.ac.jp>)

## ご存知ですか?障害者マーク

義足を使用している方、内部障害のある方、妊娠初期の方など、障害に限らず、援助や配慮を必要としていることを知らせるマークです。ヘルプマークと呼ばれます。



ヘルプマーク

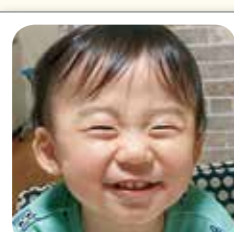
## Wakakko わかっこ

### 3歳未満のお子さん写真大募集!

- ①名前(ふりがな) ②生年月日 ③住所 ④電話番号 ⑤メールアドレスを記載のうえ、メールでご応募ください。抽選で掲載します。市HPのトップにもランダムに表示します。
- ※写真データは1MB以上。プリント写真の郵送も可。
- あて先 広報広聴課 koho@city.wakayama.lg.jp



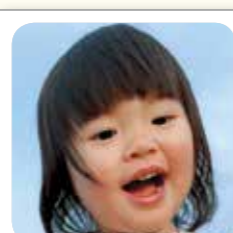
かわぐち けいた  
川口 啓多ちゃん  
R1.9.3生(松島)



かわはら ぎょうへい  
川原 郷平ちゃん  
H30.12.5生(梶取)



きぬがさ はると  
衣笠 陽音ちゃん  
H30.3.21生(石橋丁)



なるせ りつ  
成瀬 莉都ちゃん  
H30.7.5生(中之島)

### 自衛官等募集

- ①自衛官候補生
  - ▼受付 2年間を通じて
  - ▼試験日・会場 受付時に案内
  - ②一般曹候補生(非任期制自衛官)
    - ▼受付 7月1日(水)～9月10日(木)
    - ▼試験日(一次) 9月19日(土)または20日(日)
    - ▼会場 県民文化会館
    - ③航空学生(海・空パイロット)
      - ▼受付 7月1日(水)～9月10日(木)
      - ▼試験日(一次) 9月22日(火)
      - ▼会場 和歌山地方協力本部庁舎
      - ④公務員合同説明会
        - ▼種目 自衛官、公務員職種
        - ▼日時 7月18日(土)13時～16時30分
        - ▼場所 県民文化会館
        - ①くとも
          - ▼対象 ① 18歳以上33歳未満
          - ② 18歳以上23歳未満
          - ③【海上】 18歳以上21歳未満
          - ▼航空 18歳以上21歳未満
          - ▼問合せ 自衛隊和歌山募集案内 ☎432・4479

### 健康



- B型・C型肝炎ウイルス検査
  - 7月28日は日本肝炎デー、7月27日～8月2日は肝臓週間です。保健所では、B型・C型肝炎ウイルス検査を実施しています。
  - ▼実施日 毎月第3水曜、9時～11時
  - ▼対象 肝炎ウイルス検査を受けたことがない方 ※要電話予約
  - ▼予約・問合せ 保健対策課 ☎488・5118

### 高齢者用肺炎球菌予防接種

- ▼対象 市に住民票があり、次のいずれかに該当する方
  - ①令和2年4月1日～令和3年3月31日に65歳・70歳・75歳・80歳・85歳・90歳・95歳・100歳になる方
  - ②60歳以上65歳未満で、心臓・腎臓・呼吸器・免疫機能に身体障害者手帳1級相当の障害を有する方
- ※①の方には封書を6月下旬に住民票の登録住所へ送付(接種済みの方は対象外)
- ▼助成期限 令和3年3月31日
- ▼接種方法 市内実施医療機関に予約 ※保健所から届いた封書と保険証等を持参
- ▼費用 300円(生活保護世帯は無料)
- ▼問合せ 保健対策課 ☎488・5118

### 麻疹風しん予防接種

- ▼対象・接種期限 ①【1期】1歳児・2歳の誕生日前日、②【2期】年長児(平成26年4月2日～27年4月1日生まれ)・令和2年3月31日
- ▼接種方法 市内実施医療機関に予約の上、母子健康手帳と予防票を持参
- ▼問合せ 保健対策課 ☎488・5118

### すぐに食べましょう！冷蔵庫に保管しましょう！

気温が高くなると、細菌性食中毒が発生しやすくなります。出前や持ち帰りを利用する際には、次の点に注意してください。

- 到着後はすぐに食べましょう(調理後2時間以内が目安)
- すぐに食べない時は必ず冷蔵庫に保管しましょう
- ◎表示を確認し、消費期限や保存方法に従ってください。
- ◎受け渡しによる接触を避けるために食品を玄関先に置く場合は、すぐに取り入れ、放置しないようにしましょう。
- ▼問合せ 生活保健課 ☎488・5111

### 栄養教室

- 野菜たっぷりバランスごはん
  - ▼日時 8月25日(火)13時30分～15時30分
  - ▼場所 北コミュニティセンター
  - ▼定員 24人(抽選) ※初参加優先
  - ▼申込 8月18日(火)までに電話で
  - ▼申込・問合せ 北保健センター ☎464・5051
- 残暑に負けない元気メニュー
  - ▼日時 8月27日(木)13時30分～15時30分
  - ▼定員 25人(抽選) ※初参加優先
  - ▼申込 8月20日(木)までに電話で
  - ▼場所 申込・問合せ 中保健センター ☎488・5122

### 催し



- 四季の郷公園ネイチャーセンター
  - 竹を使って工作しよう(屋外)
    - ▼日時 8月8日(土)9時30分～11時30分
    - ※雨天の場合9日(日)に順延
    - ▼対象 小学生以上
    - ※小学3年生以下は保護者同伴
    - ▼定員 先着40人程度
    - ▼費用 1人100円
    - ▼申込 7月16日(木)9時～電話で※作業用手袋・持ち帰り用袋持参
    - ▼場所・申込・問合せ ネイチャーセンター(明王寺58) ☎478・3707
- 和歌山城 夏の共同企画展示
  - 紀州徳川家の御殿①
    - ▼期間 7月22日(水)～9月7日(月)
    - ▼時間 9時～17時30分
    - ※入館は17時まで。7月20日(月)～8月31日(月)はナイター営業のため20時まで。
    - ▼場所 和歌山城 城守閣 大天守2階展示コーナー
    - ▼費用 大人410円、小学生200円
    - ▼問合せ 和歌山城 天守閣 ☎422・8979
  - 紀州徳川家の御殿②
    - ▼期間 7月22日(水)～9月7日(月)
    - ▼時間 9時～17時30分
    - ※入館は17時まで。
    - ▼場所 わかやま歴史館2階歴史展示室
    - ▼費用 大人100円(天守閣との共通入場券410円)、小中学生無料
    - ▼問合せ 和歌山城整備企画課 ☎435・1044

### 講座



### 外国語講座(初級・応用)

教室名※○は回数	開催日	時間	場所
初級中国語講座⑩	7/27～1/25の月	13:30～15:00	市役所10階 国際友好交流サロン
初級英会話講座⑩	7/29～12/23の火	13:30～15:00	
初級韓国語講座⑩	7/30～12/17の水	13:30～15:00	
英会話クラブ(応用編)⑧ ※英語のみで進行	8/27～12/10の隔週火	【朝クラス】10:00～11:30 【夜クラス】18:30～20:00	市役所14階 大会議室

※初参加優先、複数講座への申込不可

### 夏休み子供創作教室

- ①空気(風の力を感じよう)
  - ▼日時 7月24日(金)9時40分～12時
  - ▼対象 定員 小学生1～2年生の児童と保護者・8組(抽選)
  - ▼費用 300円
  - ▼申込 7月1日(水)～12日(日)に電話で
  - ▼おしやれなコーナーラック(木工教室)
  - ▼日時 8月8日(土)9時40分～12時
  - ▼対象 定員 小学生4年～中学3年の児童生徒・16人(抽選)
  - ▼費用 1000円
  - ▼申込 7月1日(水)～19日(日)に電話で
  - ④四足歩行ロボットを動かそう(電気教室)
  - ▼日時 8月15日(土)9時40分～12時
  - ▼対象 定員 小学生3年～中学3年の児童生徒・16人(抽選)
  - ▼費用 500円
  - ▼申込 7月1日(水)～19日(日)に電話で
  - ①くとも
  - ▼場所 申込・問合せ こども科学館 ☎432・0002

### 空き家なんでも相談会

空き家を所有・管理されている方や、自宅・実家が空き家になる見込みのある方などを対象に、無料相談会を開催します。

- ▼日時 7月29日(水)13時30分～16時
- ▼場所 市役所1階ロビー
- ▼内容 司法書士・宅地建物取引士による相談会
- ▼問合せ 空家対策課 ☎435・1091 ※予約優先

### 認知症に関する相談

「認知症」について医師による相談が受けられます(要予約)。気になることや心配なことがあれば、相談日以外でもお近くの地域包括支援センターにお気軽にご相談ください。

※ご本人、ご家族を支援されている方(民生・児童委員・自治会役員・ケアマネジャー・ヘルパー等)の相談も可能です。

### 相談



### 弁護士による法律相談 予約日の変更

市民相談センターで実施の弁護士による無料法律相談について、7月27日(月)開催分の電話予約日を7月22日(水)に変更します。

※開催前週の木(金)が祝日のため

▼問合せ 市民相談センター ☎435・1025

地域包括支援センター	相談日
木本 / ☎480-3010	7/14 火
野崎 / ☎453-8102	7/28 火
有功 / ☎464-1033	7/13 月
和佐 / ☎477-7181	7/29 火
雑賀 / ☎445-1700	7/16 火
宮前 / ☎474-5535	7/30 水
新南 / ☎488-1750	7/30 水
宮北 / ☎432-0077	7/16 火

### こども科学館

☎ 432-0002  
🗓 月曜(祝日除く)、8/11 ㊟

※祝休日の場合は翌日休館のため、8月10日㊟は開館、翌11日㊟が休館です。

#### プラネタリウム

- 期間 / 9月27日㊟まで
- ▶ 「本日の星空解説」「こぐま座のティオ 星空だいぼうけん」
- 時間 / 11時～(土日祝・夏休みは13時～も)
- ▶ 「本日の星空解説」「Feel the Earth～Music by 葉加瀬太郎～」
- 時間 / ① 14時～ ② 15時30分～

#### 親子生き物博士教室

- ▶ 「セミの分布調査」
- 日時 / 8月2日㊟ 9時40分～12時 ● 場所 / 和歌山城(集合はこども科学館)
- 対象・定員 / 子供とその保護者・10家族(抽選)
- 申込 / 7月15日㊟～25日㊟に電話で

#### 自然工作教室

- ▶ 「石のペイント工作」
- 日時 / 8月10日㊟① 9時40分～10時30分 ② 11時10分～12時 ● 対象・定員 / 各子供12人(抽選) ※小学4年生以下は保護者同伴
- 申込 / 7月22日㊟～8月1日㊟に電話で

#### 親子天体観望会

- ▶ 「夏の星と惑星」
- 日時 / 8月8日㊟ 20時～21時 ● 場所 / 大新公園 ● 対象 / 子供とその保護者 ※申込不要・雨天中止・曇りでも中止の場合あり(参加者で判断)、延期なし

#### ミニサイエンス

- ▶ 「バランストンボを作ろう」
- 日時 / 毎週日曜 15時～15時20分 ● 対象・定員 / 子供先着12人 ※保護者同伴

### 市立博物館

☎ 423-0003  
🗓 月曜(祝日除く)

#### 企画展「ヘンリー杉本の世界」

和歌山出身の画家ヘンリー杉本の生誕120年を記念して、市に寄贈されたその作品を一堂に展示します。

#### 馬青の実物展示

紀伊大谷古墳から出土した、重要文化財の馬青の実物を夏休みに合わせて特別に展示します。

### コミセン情報

#### コミュニティセンターの開館について

東部・河南・河西・河北・北のコミュニティセンターについて、7月24日㊟(開館)の振替休館日となる7月25日㊟を試行として開館します。当該日の施設予約は、通常通り受付いたします。また、図書室もご利用いただけます。

### 市民図書館

☎ 432-0010  
🗓 なし(年中無休)

※状況に応じ、人数制限や時間を短縮して開催する可能性があります。

#### ▶ ミニトレイン出発進行!

● 日時 / 7月11日㊟・12日㊟・8月8日㊟・9日㊟ 各日10時30分～13時30分～15時30分～の3回(約30分) ※雨天中止、30分前から参加券を配布

#### ▶ ワクワクみんなのおはなし会

● 日時 / 7月11日㊟・12日㊟・25日㊟・26日㊟・8月2日㊟・8日㊟・9日㊟ 各日15時～(約30分)

#### ▶ ひらめキラボ～知育玩具を使って遊びながら学ぼう!～

● 日程 / 7月13日㊟・15日㊟・20日㊟・22日㊟・27日㊟・29日㊟・8月3日㊟・5日㊟ ● 時間 / ㊟ 14時～、㊟ 16時～ ● 対象 / ㊟ 未就学児、㊟ 小学生以上

#### ▶ すくすく赤ちゃんおはなし会

● 日時 / 7月14日㊟・21日㊟・28日㊟・8月4日㊟ 各日11時～(約30分) ● 対象 / 乳幼児

#### ▶ こどもシネマ「宮西達也劇場 おまえうまそうだな」

● 日時 / 7月19日㊟ 13時～ ※7月10日㊟から参加券を配布

### 市民図書館西分館

☎ 455-3210  
🗓 月曜(祝日除く)

#### おはなし会

- ▶ 0～2歳 ● 日時 / 7月11日㊟・21日㊟・30日㊟・8月4日㊟・7日㊟ 各日11時～(約15分)
- ▶ 3～6歳 ● 日時 / 7月15日㊟・25日㊟・8月5日㊟ 各日11時～(約15分)
- ▶ 小学生 ● 日時 / 7月18日㊟ 11時～(約15分)

### 赤ちゃんの交流会やふれあい遊び

#### ここに相談室

- 日時 / 8月26日㊟ 10時～11時30分 ● 対象 / 0歳児と保育者
- 定員 / 20組(抽選) ● 申込 / 8月19日㊟までに電話で
- 場所・申込・問合せ / 西保健センター

#### ほっと広場

- 日時 / 8月21日㊟ 10時～11時30分 ● 対象 / 6か月～1未満児と保育者
- 申込 / 8月14日㊟までに電話で
- 場所・申込・問合せ / 中保健センター

#### すくすくルーム

- 日時 / 8月24日㊟ 10時～11時30分 ● 対象 / 0歳児と保育者
- 定員 / 20組(抽選) ※初参加優先 ● 申込 / 8月14日㊟までに電話で
- 場所・申込・問合せ / 南保健センター

#### 赤ちゃん広場

- 日時 / ① 8月18日㊟ ② 27日㊟ 各日13時30分～15時30分
- 対象 / 生後2～5か月児と保護者 ● 定員 / 各15組(抽選)
- 申込 / ① 8月11日㊟ ② 20日㊟ までに電話で
- 場所・申込・問合せ / ① 中保健センター ② 北保健センター

### 施設案内

### 市民会館

☎ 432-1212  
🗓 月曜(祝日除く)

#### 和歌山演劇大学受講生募集

- 日時 / 9月5日㊟～令和3年3月7日㊟の主に土日(全30回程度)
- 発表公演 / 令和3年3月6日㊟・7日㊟ ● 講師 / 加納朋之(文学座)・佐藤尚子(青年劇場)
- 対象 / 中学生以上 ※小学生の参加希望者は要相談
- 費用 / 一般8,000円・高校生以下3,000円(全回分)
- 申込受付 / 随時

#### 体験入学(和歌山演劇大学)

- 日時 / 8月22日㊟ 12時～16時、23日㊟ 13時～17時
- 対象 / 中学生以上 ※小学生の参加希望者は要相談
- 費用 / 無料 ● 申込受付 / 随時

### 広告

市財政収入の一部に寄与することを目的とし、一般の広告を掲載しています。広告主・広告内容は、市が推奨するものではありません。

市財政収入の一部に寄与することを目的とし、一般の広告を掲載しています。

### 子育て



中保健センター ☎ 488-5122  
南保健センター ☎ 499-5566  
西保健センター ☎ 455-4181  
北保健センター ☎ 464-5051

#### 乳幼児健診 ● 受付時間 / 13時～14時30分

	中保健	西保健	南保健	北保健
4か月児 令和2年4月生まれ	8/11 ㊟ 8/25 ㊟	8/20 ㊟ 8/27 ㊟	8/4 ㊟ 8/18 ㊟	8/19 ㊟ 8/26 ㊟
10か月児 令和元年10月生まれ	8/21 ㊟ 8/28 ㊟	8/11 ㊟ 8/25 ㊟	8/5 ㊟ 8/19 ㊟	8/12 ㊟ 8/20 ㊟
1歳6か月児※1 平成30年12月生まれ	8/6 ㊟ 8/26 ㊟	8/4 ㊟ 8/18 ㊟	8/3 ㊟	8/7 ㊟
3歳児※2 平成29年2月生まれ	8/20 ㊟	8/5 ㊟ 8/19 ㊟	8/27 ㊟	8/6 ㊟
2歳6か月児歯科 平成30年2月生まれ	8/5 ㊟	8/7 ㊟	8/28 ㊟	8/18 ㊟

※母子手帳持参。治療の方は主治医にご相談ください。  
※1・2 和歌山市では1歳8か月になる月に1歳6か月健診、3歳6か月に3歳児健診を実施しています。

#### 新生児訪問事業

- 助産師・保健師が生後28日以内の新生児期に家庭を訪問し、体重測定等を含め様々な育児相談にのっています。(無料)
- 申込 / 母と子の健康のためのしおりについている「新生児訪問指導依頼票」に記入し郵送、または電話で。
- 後日、担当の助産師等が連絡の上、お伺いします。
- 問合せ / 地域保健課 ☎ 488-5120

#### マタニティサークル

- 日時 / 【中期編】① 8月4日㊟ ② 8月21日㊟ 【後期編】③ 8月18日㊟ ④ 8月27日㊟ 各日13時30分～15時30分
- 場所・問合せ / ①③ 中保健センター ②④ 北保健センター

#### 離乳食講習会

- 日時 / ① 8月21日㊟ ② 8月25日㊟ 各日10時30分～11時45分
- 定員 / 先着20組 ● 申込 / 7月10日㊟～電話で
- 場所・申込・問合せ / ① 西保健センター ② 南保健センター

#### 両親教室

- 日時 / 8月30日㊟ ① 13時～14時30分 ② 14時30分～16時
- 場所 / 西保健センター ● 対象 / 妊産婦とその家族 ※初産婦に限る
- 定員 / ①② 各先着12組 ● 内容 / 沐浴・妊婦体験・ペアリラクゼーション等
- 申込 / 8月3日㊟～電話で ● 申込・問合せ / 地域保健課 ☎ 488-5120

### 広告

市財政収入の一部に寄与することを目的とし、一般の広告を掲載しています。広告主・広告内容は、市が推奨するものではありません。

市財政収入の一部に寄与することを目的とし、一般の広告を掲載しています。