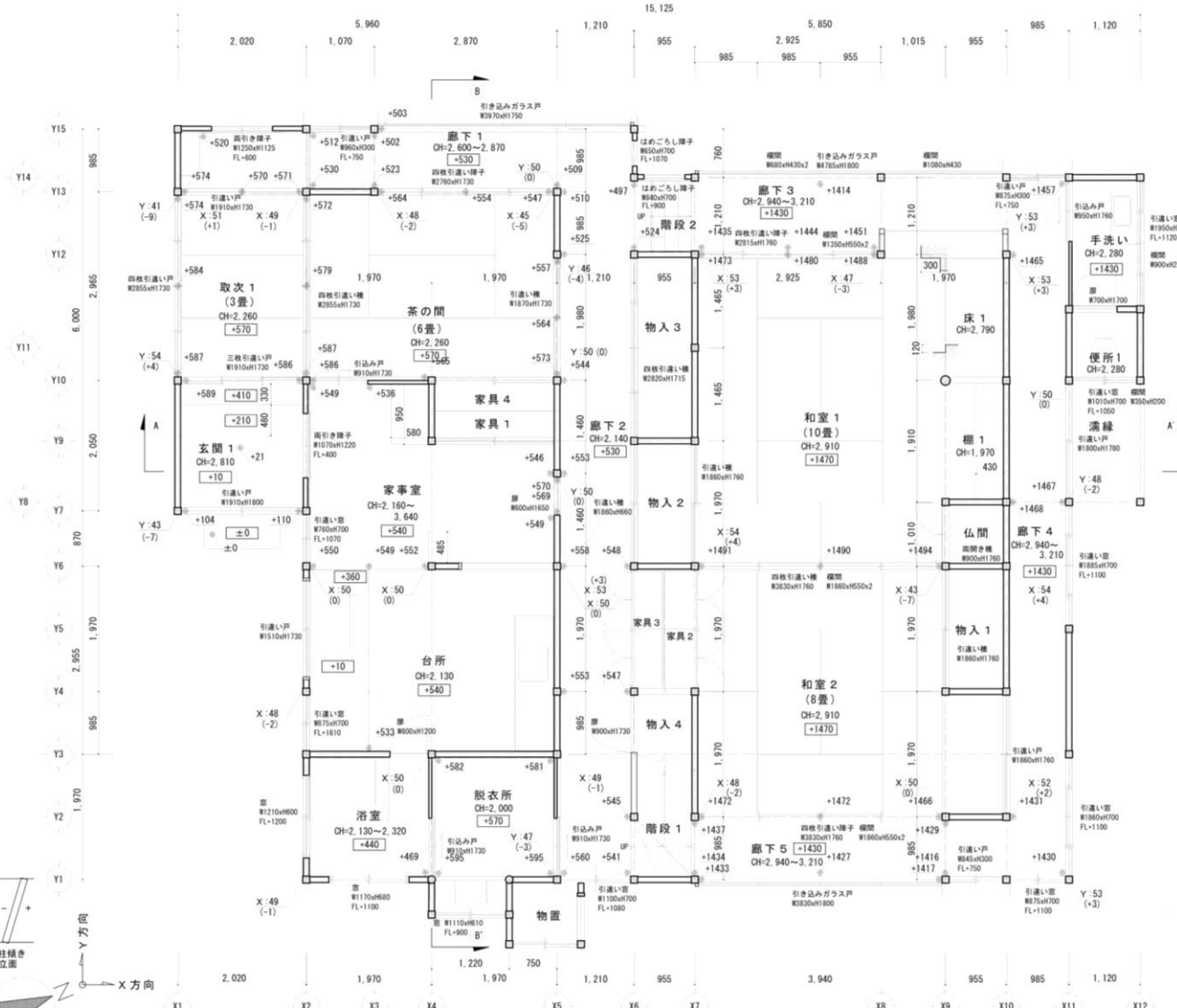
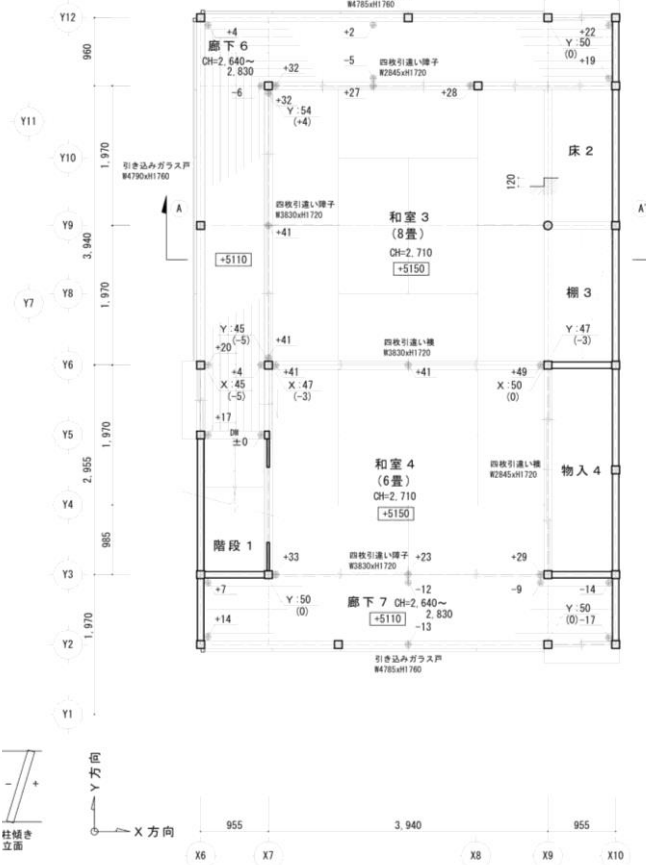


【資料2】現況図

現況平面図(母屋)



現況1階平面図(母屋)



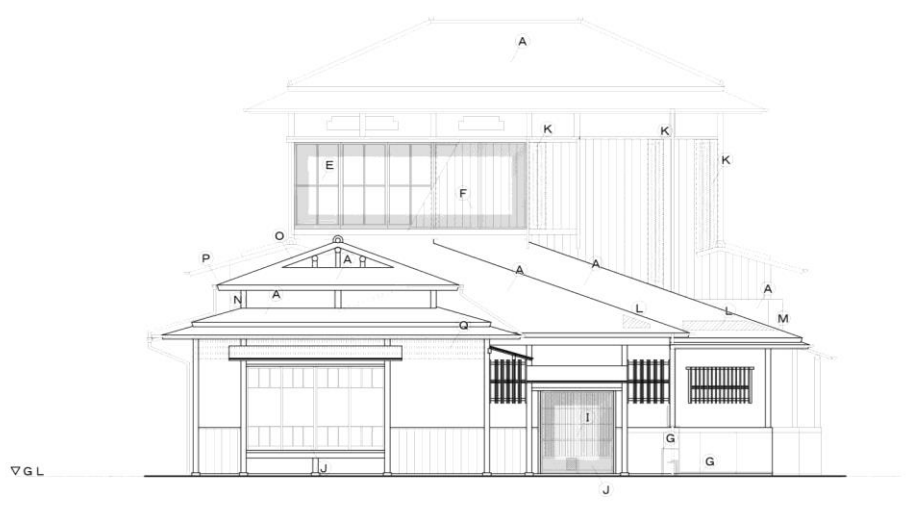
現況2階平面図(母屋)

東立面図・南立面図(母屋)



現況東立面図(母屋)

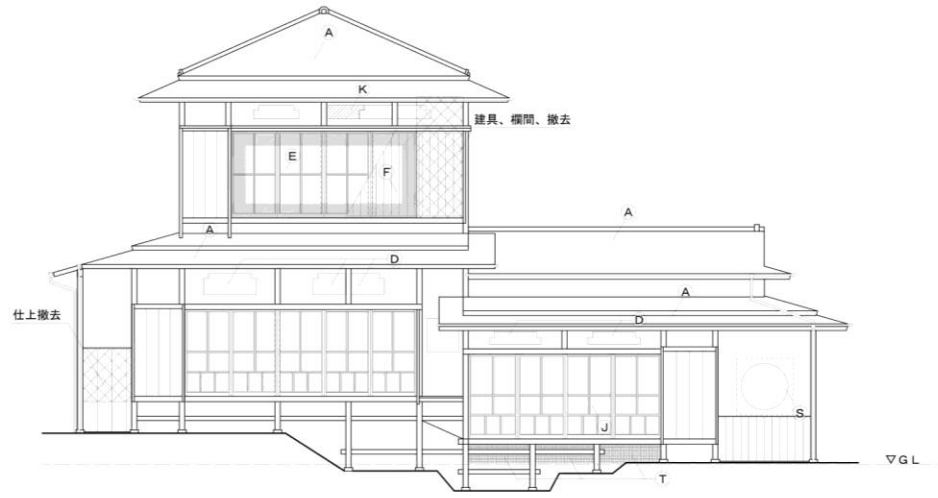
概 要		
符号	部位	現 況
A	屋根	下地板まで撤去 樋撤去
D	障子	紙部分無し
E	窓	開閉不能 960x1800 4枚
F	雨戸	開閉不能 960x1800 4枚
G	配管	不使用(井水)
H	ガラス	割れ3箇所
I	引違戸	開閉不能 985x1800 2枚



現況南立面図(母屋)

概 要		
符号	部位	現 況
A	屋根	下地板まで撤去 樋撤去
E	窓	開閉不能 960x1800 5枚
F	雨戸	開閉不能 960x1800 5枚
G	配管	不使用(井水)
I	引違戸	開閉不能 770x1800 2枚
J	網戸	不使用
K	外壁	剥がれ
L	屋根	草
M	屋根	損傷穴
N	屋根	瓦無し
O	けらば	瓦無し
P	鼻先	瓦無し
Q	屋根	*物-キ-ト

西立面図・北立面図(母屋)



現況西立面図(母屋)

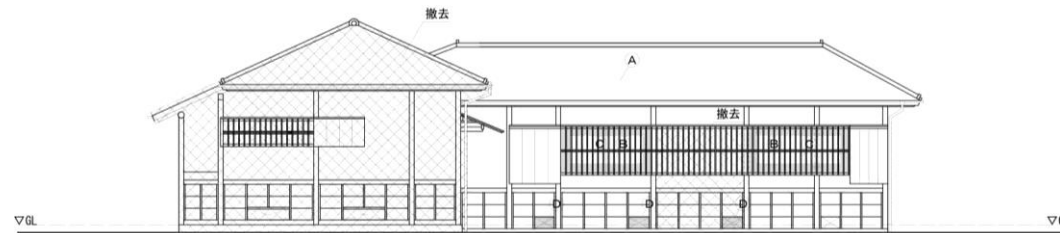
概 要		
符号	部位	現 況
A	屋根	下地板まで撤去 樋撤去
D	障子	紙部分無し
E	窓	開閉不能 960x1800 4枚 1枚破損
F	雨戸	開閉不能 960x1800 4枚 1枚破損
J	網戸	不使用
K	外壁	剥がれ
S	月見窓	アクリル板
T	床下	格子



現況北立面図(母屋)

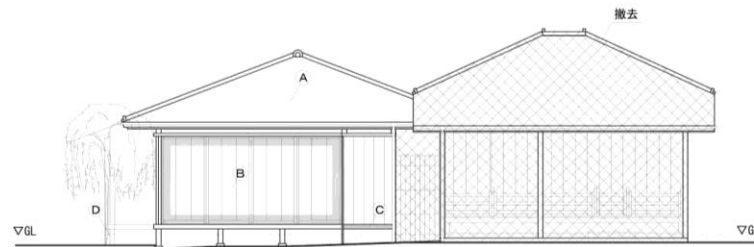
概 要		
符号	部位	現 況
A	屋根	下地板まで撤去 樋撤去
G	配管	不使用(井水) 撤去
Q	屋根	葺き替え 撤去
U	奥突	奥突(不使用) 撤去

概 要		
符号	部位	現 況
A	屋根	下地板まで撤去 樋撤去
B	雨戸	開閉不能 930x910 2枚 930x710 3枚
C	窓	開閉不能 930x910 2枚 930x710 3枚
D	換気口	損傷



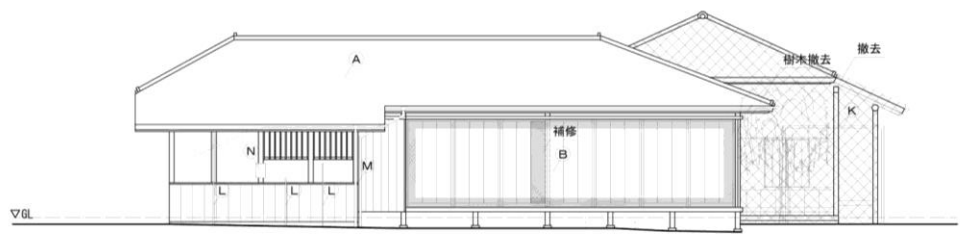
現況東立面図(離れ)

概 要		
符号	部位	現 況
A	屋根	下地板まで撤去 樋撤去
B	雨戸	開閉不能 930x1800 4枚
C	戸袋	損傷
D	樹木	藤棚



現況南立面図(離れ)

概 要		
符号	部位	現 況
A	屋根	下地板まで撤去 種撤去
B	雨戸	開閉不能 970×1800 7枚
K	樹木	蔭棚 撤去
L	配管	不使用 撤去
M	手洗器	不使用 撤去
N	キツス	不使用 撤去



現況西立面図(離れ)

概 要		
符号	部位	現 況
A	屋根	下地板まで撤去 種撤去



現況北立面図(離れ)