

わかやま こども市報

令和3年3月1日発行 No.195
編集・発行／和歌山市 広報広聴課
〒640-8511 和歌山市七番丁23 TEL 435-1009

山青し 海青し 文化は輝く

紀の国わかやま文化祭2021

第36回国民文化祭・わかやま2021 第21回全国障害者芸術・文化祭わかやま大会
令和3年10月30日(土)～11月21日(日)

かいさい
開催



国民文化祭と全国障害者芸術・文化祭が和歌山県で初めて開催されます。みんなに親しみをもってもらえるように「紀の国わかやま文化祭2021」と名づけられました。文化芸術活動の発表・共演・交流などを行う国内最大の文化の祭典です。今回は「紀の国わかやま文化祭2021」についてのQ&Aとスケジュールを紹介します！



←詳しくはこちら
紀の国わかやま文化祭2021
公式ウェブサイト

「紀の国わかやま文化祭2021」Q&A

Q 国民文化祭ってなに？

A 全国規模の大きな文化祭です。1986年から毎年開催され、和歌山で開催される国民文化祭は36回目になるよ。



Q 全国障害者芸術・文化祭ってなに？

A 障害のある人もない人も一緒に参加して、交流の輪を広げる文化祭だよ。2001年から開催されて、2017年から国民文化祭と一緒に開催されているよ。今回で21回目になるよ。



Q 「紀の国わかやま文化祭2021」はどこで開催されるの？

A 和歌山県のいろんなエリアで開催されるよ。もちろん和歌山市でも！



Q いつ開催されるの？

A 今年の10月30日から11月21日の23日間開催されるよ。



Q どんな催しが開催されるの？

A 和歌山市内では、オーケストラ、演劇、伝統芸能など50以上のイベントが開催予定だよ。他のエリアでのイベントも知りたい時は、「紀の国わかやま文化祭2021」で検索してみよう。



Q 参加することもできるの？

A 作品を応募したり、芸術を体験したり、観に行ったりして、いろんな方法で文化祭に参加することができるよ。



10月 【紀の国わかやま文化祭2021】 和歌山市内スケジュール①

29日	紀の国わかやま文化祭2021 前夜祭クラシックコンサート	和歌山県民文化会館
30日	開会式	和歌山ビッグホエール
	和歌×mono まちなか学園祭「ぶらっちょ」	和歌山城西の丸広場ほか
	演劇公演「華岡青洲の妻」	和歌山県民文化会館
	演劇集団和歌山公演 「補陀落への長い長い旅路」(~31日)	和歌の浦アート・キューブ
	和歌山文化協会総合美術展(~11月3日)	和歌山城ホール

	体験アート・ワークショップ 「光とあそぶ」(~31日)	和歌山県立近代美術館
	紀らり！まちなか美術館(~11月21日)	和歌山駅周辺ほか
	和歌山城 光と音の饗宴(~31日)	和歌山城西の丸広場ほか
	カダハク2021(~11月21日)	加太・友ヶ島周辺
31日	太鼓の祭典	和歌山城ホール
	わかやま洋舞フェスティバル	和歌山県民文化会館
	マリンバと炭琴の楽しいコンサート	和歌山県民文化会館
	ニューレトロ！ぶらくり歌謡音楽祭	フォルテワジマ
	アールブリュット和歌山展(~11月7日)	県民交流プラザビッグ愛

11月21日	公共交通機関等への障害者作品展示 市内の公共交通機関等
2日	きのくにわかやま伝統芸能「夢舞台」 和歌山城ホール
3日	有吉佐和子生誕90年 和歌山城ホール ふるさとと文学2021～有吉佐和子の和歌山
	フラメンコ公演「もののけの森の MARIA」 和歌山県民文化会館
	紀の国わかやま文化祭2021 オータムコンサート 鷺の森別院岡崎支坊
	ピティナピアノフェスティバル 和歌山県民文化会館
	和歌の聖地 和歌の浦魅力探訪(～8日) たまつしまじんしゃ 玉津島神社ほか
	陸奥宗光伯と歴史、文化、教育、芸術、生命 和歌山城ホールほか (14日も)
5日	舞踊劇「クレオパトラ」公演 和歌山県民文化会館
6日	聴覚障害のある人もない人も楽しめる人形劇 和歌山県立ろう学校 合唱の祭典～オーケストラで歌おう！(～7日) 和歌山城ホール 小倉百人一首競技かるた全国大会(～7日) 和歌山県立体育館 和歌山城まちなか 和歌山城とその周辺 キャンドルイルミネーション・竹燈夜(～7日) 和歌山城とその周辺 バリアフリー映画祭(～7日) ジストシネマ和歌山 オーケストラの祭典 和歌山県民文化会館 第九回“おとのわ”コンサート メディア・アート・ホール 劇団ノスタルジア創作演劇公演「BLUE」 和歌山県民文化会館

11日	障害のある人もない人も楽しめる 芸術体験(仮)(～12日) 和歌山ビッグウェーブ
	わかやま・いけばな芸術展～きのくに花回廊～ 近鉄百貨店和歌山店(11～15日) 和歌山城ホール(13・14日)
12日	紀伊の国の自然と歴史と人物 和歌山県民文化会館 クラシックオーケストラコンサート 和歌山市公民館フェスティバル(～14日) 和歌山城ホール
13日	紀の国わかやま文化祭2021 和歌山城茶会 和歌山城ホール、紅松庵 (13・14・20・21日) きのくに短歌の祭典(～14日) 和歌山県民文化会館ほか おもしろミライまつり(～14日) イオンモール和歌山 Kisssh-Kisssssss 映画祭2021(～14日) 本町公園 食と芸能をテーマとしたイベント(～14日) 和歌山ビッグホール 全国障害者作品展(～20日) 県民交流プラザビッグ愛 第19回和歌山かがやき展(～20日) 県民交流プラザビッグ愛 吹奏楽の祭典 和歌山県民文化会館 新作オペラ「稲むらの火の物語ー梧陵と海舟ー」 和歌山城ホール きのくに舞台芸術演劇祭(～20日) 和歌山城ホール わかやま市民みんなの作品展(～21日) 和歌山城ホール 障害のある人とない人による演劇公演(～20日) 和歌の浦アート・キューブ 紀の国わかやま奇術の祭典2021 和歌山城ホール 絶景の宝庫和歌の浦アマチュア&ゲストプロ 片男波公園野外ステージ ジャズバンドフェスティバル 閉会式 和歌山県民文化会館



みんなも文化に触れて和歌山の魅力を再発見しよう!

問合せ先…文化振興課 Tel 435-1194

移動図書館巡回日程表

※悪天候(警報発令)・車両検査などの場合は休みます。

TEL 4320106

移動図書館 TEL 4322166

市民図書館 TEL 4320106

1時間

曜日	ていしやばしよ 停車場所	ていしやじかん 停車時間(午後)	3月
にち日	有功東ニュータウン中央公園	2:00～2:50	7・21
	川永団地	3:20～4:20	
	太田第一公園	2:00～3:00	
	中之島公園	3:20～4:20	
げつ月	鳴滝小学校	3:20～4:20	8・22
	芦原児童館		
か火	宮小学校	3:20～4:20	9・23
	四箇郷小学校		
すい水	山口小学校	2:00～3:00	10・24
	紀伊小学校	3:20～4:20	
	湊小学校	2:00～3:00	
	貴志小学校	3:20～4:20	
もく木	宮前小学校	3:20～4:20	11・25
	三田小学校		
ど土	加太支所	2:00～3:00	13・27
	つつじが丘わんぱく4番児童遊園	3:20～4:20	
	西脇小学校	2:00～3:00	

曜日	ていしやばしよ 停車場所	ていしやじかん 停車時間(午後)	3月
にち日	ファミリーマート内原店前	2:00～3:00	14・28
	高津公園	3:20～4:20	
	塩屋ポンプ場	2:00～3:00	
	杭ノ瀬北公園	3:20～4:20	
げつ月	八幡台小学校	3:20～4:20	1・15・29
	宮北小学校		
か火	和歌浦小学校	3:20～4:20	2・16・30
	雑賀崎小学校		
すい水	有功小学校	1:50～2:50	3・17・31
	木本小学校	3:20～4:20	
	小倉小学校	2:00～3:00	
	東山東小学校	3:30～4:20	
もく木	四箇郷北小学校	3:20～4:20	4・18
	西和佐小学校		
ど土	ふじと台パルテノン公園西	2:00～3:00	6・20
	島橋公園	3:20～4:20	
	県営住宅三葛団地	2:00～2:50	
	本渡児童館	3:20～4:20	

有功東ニュータウン中央公園・東山東小学校・県営住宅三葛団地は50分間

クイズ ~わかるかな?~

〈もんだい〉

にじゅうわくのなかの字をならびかえて、5文字の言葉をつくってね。

〈ヨコ〉

- ① 鮭を英語でいうと、〇〇〇ン。
- ② 授業や待ち合わせに遅れること。
- ③ 岡山県の南にある市で、美観地区や瀬戸大橋などが有名です。
- ④ 足が短く、口が大きな動物。昼は水の中にいて、夜に陸上に出て草を食べます。
- ⑤ 小学生のみんなが使う背中に背負うカバン。

〈タテ〉

- ① バラの仲間のもで、春にピンクや白の花が咲きます。日本の国花。
- ② 中身がないこと。
- ③ 体の一部で、食べたり話したりするところ。
- ④ 教室にある字や絵をかくための黒や緑の板。
- ⑤ 昔からつづいている信用ある名高い店。
- ⑥ 似せて作ること、また似せて作ったもの。

⑥		①		⑨
②	⑦			
	③		⑧	
④				
⑤				

こたえ・住所・氏名・学校名・学年をハガキに書いて、郵便で送ってね。

〈あて先〉

〒640-8511 七番丁23
市役所広報広聴課『こども市報クイズ』係
締切は、3月31日(水)〈必着〉です。
☆抽選で20人に記念品をお送りします。
※さくひんてんのハガキとは別にしてください。

クイズ当選者発表

こども市報第194号のクイズのこたえは、「こままわし」でした。

応募総数80通、正解74通の中から次のみなさんが当選しました。(敬称略)

- ▼ぬしい はるき(有功東小1) ▼はっとり 奈生(楠見小1)
- ▼坂本 てる志(楠見東小1) ▼日野 杏美(大新小1)
- ▼佐川 尚太郎(高松小1) ▼山岡 そう一郎(有功小2)
- ▼山内 しのは(太田小2) ▼土井 深央(紀伊小2)
- ▼飯盛 優成(雑賀崎小2) ▼山下 唯(雑賀小3)
- ▼西口 りりか(三田小3) ▼ます本 じん(野崎小3)
- ▼米澤 涼(八幡台小3) ▼安井 多間(伏虎義務小3)
- ▼米田 博起(吹上小4) ▼大畑 結愛(安原小4)
- ▼山口 うた(和太附属小4) ▼古川 真花(新南小5)
- ▼松本 康佑(吹上小5) ▼浦 乙華(小倉小6)

おめでとうございます!

こども科学館 TEL 432-0002

プラネタリウム

日時 5月23日(日)まで
『本日の星空解説』「彩ちゃんと夜空のキャンパス」
午前11時～(土・日・祝休日) 春休みは午後1時～も)
『本日の星空解説』[To the GRAND UNIVERSE 大宇宙へ music by 久石譲]
①午後2時～②午後3時30分～

日時 5月29日(土)から
『本日の星空解説』「新番組」
①午前11時～②午後2時～(土・日・祝休日は午後1時～も)
『本日の星空解説』[To the GRAND UNIVERSE 大宇宙へ music by 久石譲]
午後3時30分～

9歳までに身につけたい科学教室

水1「水に浮くもの、沈むもの」 日にち 5月15日(土)
申込期間 4月28日(水)～5月8日(土)
水2「水の色をかえよう」 日にち 6月5日(土)
申込期間 5月19日(水)～29日(土)
水3「へんしんする水」 日にち 7月3日(土)
申込期間 6月16日(水)～26日(土)
【各教室共通】 時間 ①午前9時40分～10時50分②午後2時10分～3時20分
対象・定員 5歳～小学2年生※保護者同伴 各子供8人
(抽選・電話受付)

実験で発見! 教室

顕微鏡1「じっくり観察! 身近な物」 日にち 4月24日(土)
申込期間 4月7日(水)～17日(土)
顕微鏡2「じっくり観察! 生き物たち」 日にち 5月29日(土)
申込期間 5月12日(水)～22日(土)
気圧「空気パワーを感じよう!」 日にち 6月19日(土)
申込期間 6月2日(水)～12日(土)
【各教室共通】 時間 午前9時40分～11時10分
対象・定員 小学3年生～中学3年生※小学4年生以下は保護者同伴 子供8人(抽選・電話受付)

音楽教室

「打楽器を作ってみよう」 日にち 6月20日(日)
申込期間 6月2日(水)～12日(土)
「弦楽器を作ってみよう」 日にち 6月27日(日)
申込期間 6月9日(水)～19日(土)
【各教室共通】 時間 午前9時40分～10時50分
対象・定員 5歳～中学3年生※小学4年生以下は保護者同伴 子供8人(抽選・電話受付)

親子生き物博士教室

「春の草花・昆虫採集」
日時・場所 4月25日(日) 午前10時～正午 せせらぎ公園
申込期間 4月7日(水)～4月17日(土)
「磯の生き物観察」
日時・場所 5月16日(日) 午後1時30分～3時30分
(干潮2時53分) 加太海岸
申込期間 4月28日(水)～5月8日(土)
【各教室共通】
対象・定員 子供とその保護者 20家族(抽選・電話受付)

自然工作教室

「石のペイント工作」 日にち 5月3日(月)
申込期間 4月14日(水)～4月24日(土)
「サンゴ・貝の工作」 日にち 7月17日(土)
申込期間 6月30日(水)～7月10日(土)
【各教室共通】
時間 ①午前9時40分～10時30分②11時10分～正午
対象・定員 各子供12人(抽選・電話受付)
※小学4年生以下は保護者同伴

ミニサイエンス 3月「宙にうくボールを作ろう」

4月「目のふしぎを体験しよう」
5月「いろいろな紙ひこうきを作ろう」
6月「フライングモモンガを作ろう」
日時 毎日曜午後3時～3時20分 ※5月5日のみ午前10時～10時20分と午後3時～3時20分の2回
対象・定員 子供とその保護者 子供12人(先着)

令和3年度 科学技術週間行事

親子工作教室・からくり仕掛けの木製おもちゃ」
日時 4月17日(土) 午前9時40分～正午
対象・定員 市内在住の小学生とその保護者 親子8組16人(抽選) ※小学4年生以下は保護者同伴
申込期間 4月10日(土)までに電話で
休館 月曜日(祝休日の場合は翌日)
※5月3日(月)は開館、6日(木)は休館



◆新型コロナウイルスの影響により、施設の休館や掲載している教室やイベントが中止や延期になっている場合があります。最新の状況については一度お問い合わせください。

市民図書館 西分館 TEL 455-3210

おはなし会 小学生 3月20日(土) 4月24日(土)
語りの森のむかしばなし・わらべうた

3月10日(水) 4月14日(水)
おはなしグループぶらんこ 絵本・歌・人形劇

4月21日(水)
えいご絵本の読み聞かせ 3月21日(日) 4月4日(日)
上映会 3月「たまはスーパー駅長」

4月「こどもにんぎょう劇場4 三びきのやぎのがらがらどん
ハーメルンのふえふき男」

3月14日(日) 4月11日(日)
各イベント時間 午前11時～
休館 月曜日(祝日除く)

市民図書館 TEL 432-0010

★おはなしだいすきよっといで
日時 3月6日(土) 4月3日(土) 午後3時～3時30分

★語りの森のむかしばなし・わらべうた
日時 3月13日(土) 4月10日(土) 午後3時～3時30分

★ワクワクみんなのおはなし会
日時 3月20日(土)21日(日)27日(土)28日(日) 4月4日(日)17日(土)18日(日)24日(土)25日(日) 午後3時～3時30分

★役者による名作おはなし劇場
日時 3月7日(日)14日(日) 午後1時～1時45分、3時～3時45分

★は当日9時から4階にて参加券配布、1枚の参加券で2人まで入場可。定員20組(語りの森のむかしばなし・わらべうたのみ10組)

あおぞらひろば 図書館の屋上テラスで遊ぼう!
日時 3月7日(日)28日(日) 4月4日(日)25日(日)
午前10時30分～11時

対象 小学生までの子供
持ち物 飲み物、動きやすい服装で ※雨天中止

ミニトレイン出発進行!

日時 3月13日(土)14日(日) 4月10日(土)11日(日)
午前10時30分～、午後1時30分～、3時30分～
対象・定員 1人でミニトレインに座れる子供 各回40人
※雨天中止。30分前から屋上カウンターにて参加券配布。

こどもシネマ

3月「わたしのワンピース」 4月「はらぺこあおむし」
日時 3月21日(日) 4月18日(日) 午後1時～
定員 15人 ※3月7日(日) 4月4日(日) から1階カウンターにて参加券配布。

子ども落語

日時 4月3日(土) 午後1時30分～2時30分
定員 20組 ※3月20日(土) から1階カウンターにて参加券配布、1枚の参加券で2人まで入場可。

紀の国わかやま文化祭 カウントダウン企画
日本文化体験 侍カルチャー 殺陣教室(キッズ編)

日時 4月4日(日) 午前11時～正午
対象・定員 小学3～6年生 10人 ※3月21日(日) から1階カウンターにて参加券配布。

親子で楽しむお片付け教室

日時 4月24日(土) 午前10時～11時
対象・定員 小学生 8組
※4月10日(土) から1階カウンターにて参加券配布、1枚の参加券で2人まで入場可。
休館 なし(年中無休)



教室やイベント等の料金について特に記載がなければ、参加費は無料です。

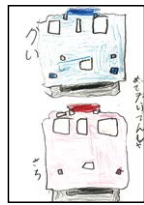
さくひんてん



▲大にし るい (有功東小1)



▲西 葉那 (太田小1)



▲桐本 りきょう (高松小1)



▲吉宮 世羅 (八幡台小1)



▲しおざき りく (宮小1)



▲青木 岳 (山口小1)



▲明渡 望愛 (山口小1)



▲宮本 颯大 (山口小1)



▲宇津 成謙 (和大附属小1)



▲岡 いち花 (貴志小2)



▲中井 千莉 (中之島小2)



▲木場 千春 (西脇小2)



▲榎本 桜 (直川小2)



▲くわ原 かな (野崎小2)



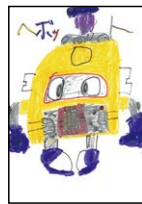
▲前田 ひおり (野崎小2)



▲松並 千華 (野崎小2)



▲奥野 瑛久 (和歌浦小2)



▲新家 ただまさ (和佐小2)



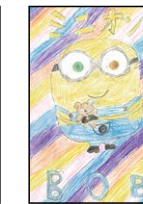
▲岩橋 瑞歩 (岡崎小3)



▲中原 アン (雑賀小3)



▲田村 耀琉 (鳴滝小3)



▲川本 美利愛 (福島小3)



▲かめい れんし (岡崎小4)



▲藪田 瑠菜 (三田小4)



▲丸谷 優介 (鳴滝小4)



▲吉井 璃奈 (西脇小4)



▲井櫻 開悉郎 (野崎西小4)



▲中島 桜愛 (野崎西小4)



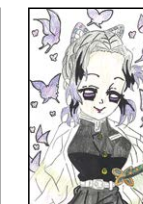
▲中嶋 蒼馬 (野崎西小4)



▲中谷 蒼太 (野崎西小4)



▲山口 虹心 (野崎西小4)



▲京本 莉子 (藤戸小4)



▲とみざき みかこ (山口小4)



▲藤田 朋也 (山口小4)



▲大川 心晴 (加太小5)



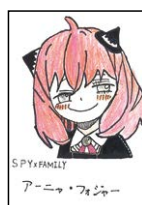
▲廣畑 芽依 (紀伊小5)



▲山路 陽平 (楠見東小5)



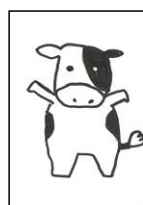
▲井上 和奏 (紀伊小6)



▲坂口 愛彩葉 (新南小6)



▲山中 晴斗 (新南小6)



▲絵原 かいり (名草小6)



▲福本 水麗 (野崎西小6)



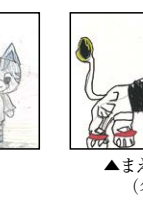
▲大畑 裕一郎 (安原小6)



▲亀之園 琴子 (山口小6)



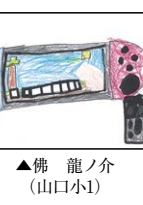
▲石井 きい (木本小1)



▲まえばた りん (名草小1)



▲佛 龍ノ介 (山口小1)



▲吉田 紗和 (山口小1)



▲古川 あやの (野崎小2)



▲村田 諭美 (藤戸小3)



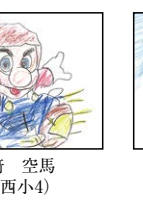
▲赤崎 空馬 (野崎西小4)



▲宮本 星來 (吹上小4)



▲太田野 心那 (山口小4)



▲難波 伶奈 (藤戸小5)



▲保田 百香 (宮前小6)



▲太田野 心那 (山口小4)



▲難波 伶奈 (藤戸小5)



▲保田 百香 (宮前小6)

イラストは、抽選で選んでいます。郵便ハガキ (63円) かハガキの大きさの紙に書いて送ってね！
イラストを書いた面の裏側に住所・氏名・学校名・学年を記入してください。
〒640-8511 七番丁23 市役所広報広聴課『こども市報さくひんてん』係
※旧料金のハガキで応募するときは、不足分の切手も貼って送ってください。クイズの答えのハガキとは、別にしてください。

この本おもしろいでえ

「どろぼうのどろぼん」

斉藤 倫 / 著 牡丹 靖佳 / 画 福音館書店 / 発行

どろぼんはどろぼうの天才。どろぼんには存在を忘れられたり、持ち主からはなれた「もの」の助けを求める声が聞こえます。その声に導かれるままにぬすみを続けてきたどろぼんは、今まで一度もつかまっていたことがありませんでした。そんなある雨の日の午後、あじさいのさきほこる庭でぬすみに入るところ、刑事とばったり出会ってしまい…。

今まで絶対につかまっていたことがなかったどろぼんは、はたしてつかまってしまうのでしょうか。

「としょかんねずみ」

ダニエル・カーク / 作 わたなべ てつた / 訳 瑞雲舎 / 発行

図書館に住むネズミ、サムは、子供の調べものコーナーの後ろの穴に住んでいます。たくさんの本を読みます。サムは自分で物語を書くことを思いつきます。書き上げた物語は子供たちの目にとまり、しだいにサムは話題の作家になっていきます。

ある日、サムの元へ子供たちから「ぜひ来てください」という招待状が届きます。サムはどんな風に子供たちの前に姿を現すのでしょうか？

本を読む人の中には、その人だけの物語がたくさん広がっています。きっと、あなたも図書館を訪れるとたくさんのお話が待っていますよ。

さしえは紹介した本からとりました。この2冊は市民図書館 (TEL 432-0010) にあるよ！

和歌山市少年少女発明クラブ

新規クラブ員募集

活動内容 科学・革工作・電子・木工等
日時 5月～翌年3月 毎月第2土曜日・第4土曜日
場所 こども科学館3階 実習室
対象 市内在住の小学生、中学生
A組 (新小学3・4年生) 午前9時30分～正午
B組 (新小学5年生～中学3年生) 午後1時30分～4時
定員 各16人 (抽選)
費用 3,000円 (材料費等2,200円 傷害保険料800円)
申込 3月7日 (日) までに、こども科学館にて所定の用紙に記入
詳しくは【こども科学館 TEL 432-0002】

創作を
楽しみながら
豊かな発想力、
くふう力、創造力の
育成をします。

わかやま歴史館

冬の企画展示

「紀州徳川家 家老 三浦家」
～紀州をはなる事なく補佐し来りし～」

日時 ～3月15日 (月)
午前9時～午後5時30分 (入館は5時まで)
場所 わかやま歴史館2階
歴史展示室 第1展示室
観覧料 大人100円 中学生以下無料
詳しくは【和歌山城整備企画課 TEL 435-1044】

市立博物館

コーナー展示

「紀州藩士の兜」

期間 ～3月28日 (日)
入館料 大人・大学生100円
子供無料

休館 月曜日
詳しくは【市立博物館 TEL 432-0003】