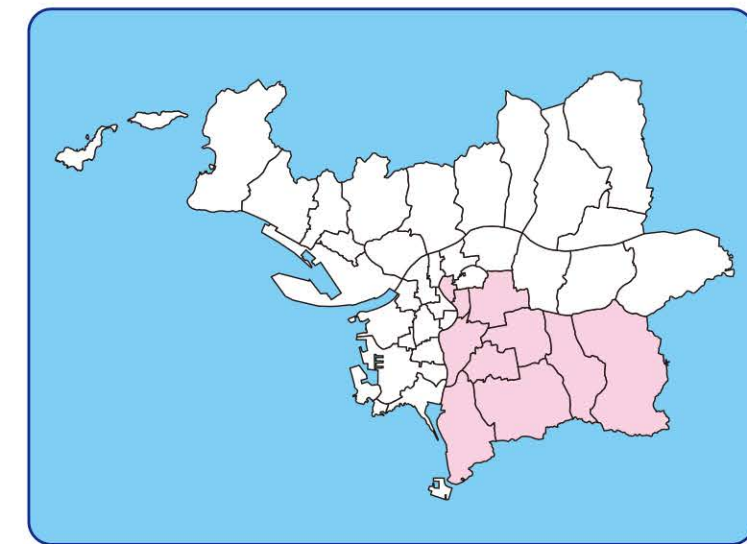


和田川洪水ハザードマップ

Wadagawa River Flood Hazard Map
和田川洪水危険図 외다가와강 홍수 재해 지도



洪水ハザードマップについて

●この洪水ハザードマップは、水防法の規定による想定最大規模降雨に伴う洪水により、指定時点の和田川の河道及び洪水調整施設の整備状況を勘案して和田川が氾濫した場合の浸水の状況をシミュレーションにより予測したものです。

●このシミュレーションの実施にあたっては、支川の決壊による氾濫、シミュレーションの前堤となる降雨を超える規模の降雨による氾濫、高潮及び内水による氾濫等を考慮していませんので、この洪水浸水想定区域に指定されていない区域においても浸水が発生する場合があります。想定される水深が実際の浸水深と異なる場合があります。

作成主体 和歌山県
指定年月日 平成31年2月12日
指定の前堤となる降雨 和田川流域の12時間総雨量735mm

浸水想定区域 (浸水の深さ)

ステップ1 あなたの家の位置は何色？
ステップ2 あなたの家は何階建て？
ステップ3 あなたの家族の行動計画

家屋流失のおそれのある区域 (自宅がある方)

5.0~10.0m未満 3階部分まで水没のおそれ	4階以上 1~3階	避難所など、避難場所を要する。自宅に特殊な場所がある場合は、事前に避難所を確認する。
3.0~5.0m未満 2階部分まで水没のおそれ	3階以上 1~2階	
0.5~3.0m未満 1階部分まで水没のおそれ	2階以上 1階	
0.5m未満 床下浸水のおそれ		

土砂災害(特別)警戒区域内に、自宅がある？
はい → 避難所など、避難場所を要する。
いいえ → 自宅に特殊な場所がある場合は、事前に避難所を確認する。

- ### 凡例
- 避難所
 - 県庁・市役所
 - 支所・連絡所
 - 救急告示医療機関
 - 警察署・駐在所・交番
 - 消防局・消防署・消防出張所
 - 防災行政無線屋外拡声子局
 - 水防倉庫
 - 消防団器具庫
 - 処理場・ポンプ場・調整施設
 - 水門・樋門
 - 防災重点ため池 (平成31年3月時点)
 - 雨量観測所
 - 河川水位観測所
 - 地下道・地下歩道
 - 地下施設 (市が管理する駐車場)

浸水想定区域

- 5.0 ~ 10.0m未満
- 3.0 ~ 5.0m未満
- 0.5 ~ 3.0m未満
- 0.5m未満

家屋流失のおそれのある区域

浸水実績 (市確認箇所)

- 平成21年(2009年)11月11日前線による豪雨の実績
- 平成29年(2017年)台風第21号の実績

土砂災害(特別)警戒区域

急傾斜地の崩壊

- 土砂災害特別警戒区域
- 土砂災害警戒区域

土石流

- 土砂災害特別警戒区域
- 土砂災害警戒区域

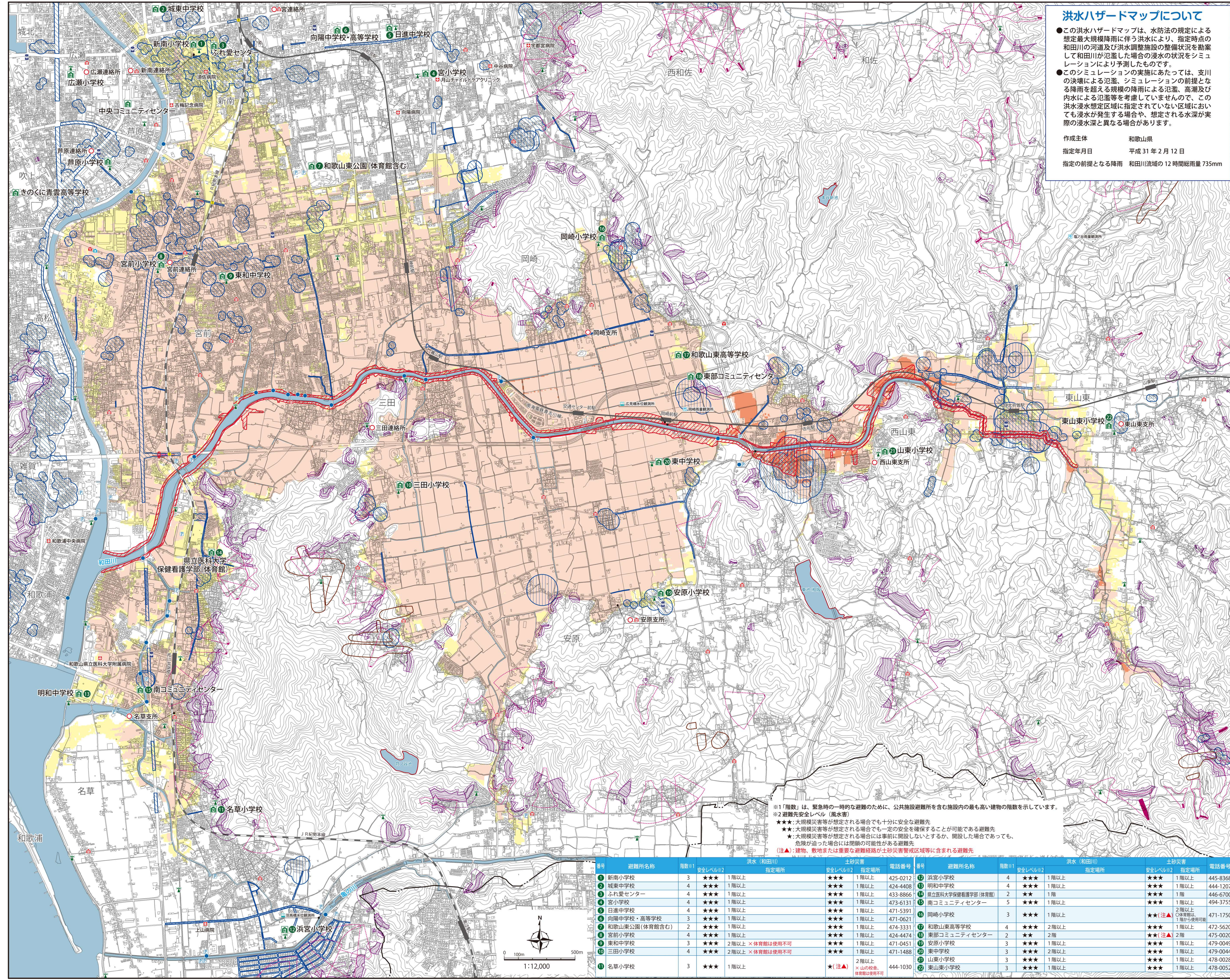
地すべり

- 土砂災害警戒区域

●土砂災害警戒区域 ●土砂災害特別警戒区域

土砂災害が発生した場合に、住居等の生命又は身体に被害が生じるおそれがある区域を指す。土砂災害が発生した場合に、建築物に被害が生じるおそれがある区域を指す。

このハザードマップを参考に、安全な避難所のご確認をお願いします。浸水想定区域内には、要配慮者利用施設が多数あります。詳しくは、地域防災計画を参照してください。(地域防災計画は、和歌山市ホームページでご覧頂けます。)



※1「階数」は、緊急時の一時的な避難のために、公共施設避難所を含む施設内の最も高い建物の階数を示しています。
※2 避難先安全レベル (風水害)

★★★: 大規模災害等が想定される場合でも十分に安全な避難先
★★: 大規模災害等が想定される場合でも一定の安全を確保することが可能である避難先
★: 大規模災害等が想定される場合には事前に開設しないとするか、開設した場合であっても、危険が迫った場合には閉鎖の可能性がある避難先
(注): 建物、敷地または重要な避難経路が土砂災害警戒区域等に含まれる避難先

番号	避難所名称	階数	安全レベル	洪水(和田川)指定場所	土砂災害指定場所	電話番号	番号	避難所名称	階数	安全レベル	洪水(和田川)指定場所	土砂災害指定場所	電話番号
1	新南小学校	3	★★★	1階以上	★★★	1階以上	425-0212	1	浜宮小学校	4	★★★	1階以上	445-8368
2	城東中学校	4	★★★	1階以上	★★★	1階以上	424-4408	2	明和中学校	4	★★★	1階以上	444-1207
3	ふれ愛センター	4	★★★	1階以上	★★★	1階以上	433-8866	3	和歌山県立大学保健看護学部(体育館)	2	★★	1階	446-6700
4	宮小学校	4	★★★	1階以上	★★★	1階以上	473-6131	4	南コミュニティセンター	5	★★★	1階以上	494-3755
5	日進中学校	4	★★★	1階以上	★★★	1階以上	471-5391	5	岡崎小学校	2	★★★	2階以上	471-1750
6	向陽中学校・高等学校	3	★★★	1階以上	★★★	1階以上	471-0621	6	和歌山県立大学	3	★★★	1階以上	472-5620
7	和歌山東公園(体育館含む)	2	★★★	1階以上	★★★	1階以上	474-3331	7	東部コミュニティセンター	2	★★★	2階	475-0020
8	宮前小学校	4	★★★	1階以上	★★★	1階以上	424-4474	8	安原小学校	3	★★★	1階以上	479-0049
9	東和中学校	3	★★★	2階以上	★★★	2階以上	471-0451	9	東中学校	3	★★★	2階以上	479-0044
10	三田小学校	4	★★★	2階以上	★★★	2階以上	471-1488	10	山東小学校	3	★★★	1階以上	478-0028
11	名草小学校	3	★★★	1階以上	★(注)	2階以上	444-1030	11	東山東小学校	3	★★★	1階以上	478-0052