

# ◇ 物 件 案 内

付 近 見 取 図  
物 件 調 書  
現 場 写 真  
境 界 等

# ○付近見取図

売却物件（和歌山市出島字松原82番35）



物件調書

所在、地番	和歌山市出島字松原 8 2 番 3 5			
地 積	公簿 1 0 9 . 0 0 m <sup>2</sup>	実測 1 0 9 . 4 4 m <sup>2</sup>	地目	雑種地
接面道路の幅員及び構造	南側 約 4 . 2 m 舗装道路 (建築基準法第 4 2 条第 1 項第 3 号) 東側 約 2 . 4 m 舗装道路 (建築基準法上の道路でない。)			
法令等に基づく制限	都市計画法	市街化区域		
	建築基準法	用途地域	準工業地域	
		建ぺい率	60%	容積率
	その他	大規模集客施設規制区域		
私道の負担に関する事項	負担の有無	無		
供給処理施設の状況	電 気	可	都 市 ガ ス	不可
	上 水 道	可	公 共 下 水 道	不可
交 通 機 関	鉄 道	JR和歌山線 田井ノ瀬駅 東南東 直線距離 約 4 0 0 m		
	バ ス	和歌山バス 西岩橋停留所 南 直線距離 約 1 . 3 k m		
公 共 施 設	河南サービスセンター	東南東 直線距離 約 3 . 3 k m		
	西和佐小学校	南 東 直線距離 約 6 0 0 m		
	高積中学校	東南東 直線距離 約 3 . 4 k m		
参 考 事 項	<p>1 本物件は、水道施設の解体跡地です。</p> <p>2 本物件の過去の土地履歴は不明ですが、忌み施設が周辺を含めあった可能性があります。</p> <p>3 本物件は商店、公共施設への近接性がやや劣っています。</p> <p>4 物件の南東角の道路上に電柱があります。</p> <p>5 物件の北東部の隅に電柱の支線があります。</p> <p>6 物件の中央部に 2 . 8 m × 2 . 8 m、深さ 1 m 程度のコンクリート埋設物があり、この埋設物地下に井戸、管等がある可能性があります。</p> <p>7 物件の東部にコンクリート擁壁で囲まれた部分があり、地蔵仏がありました。</p> <p>8 電気、上水道の引込み等の手続及び費用については、買受人の負担になります。詳細については、関係企業又は関係行政機関にお問い合わせください。</p>			



※黄線・・・土地の範囲の目安



表題部 (土地の表示)		調製	余白	不動産番号	1700010075458
地図番号	J8-42-1	筆界特定	余白		
所在	和歌山市出島字松原			余白	
①地番	②地目	③地積	m <sup>2</sup>	原因及びその日付〔登記の日付〕	
82番35	水道用地	101		82番4から分筆 〔平成23年2月23日〕	
余白	雑種地	余白		②平成23年2月18日変更 〔平成23年2月23日〕	
余白	余白	109		③錯誤 ③82番36を合筆 国土地調査による成果 〔令和2年2月17日〕	

権利部 (甲区) (所有権に関する事項)			
順位番号	登記の目的	受付年月日・受付番号	権利者その他の事項
1	所有権移転	昭和36年5月15日 第10350号	原因 昭和36年4月6日売買 所有者 和歌山市 順位1番の登記を転写 平成23年2月22日受付 第4449号
2	合併による所有権登記	余白	所有者 和歌山市 令和2年2月17日登記



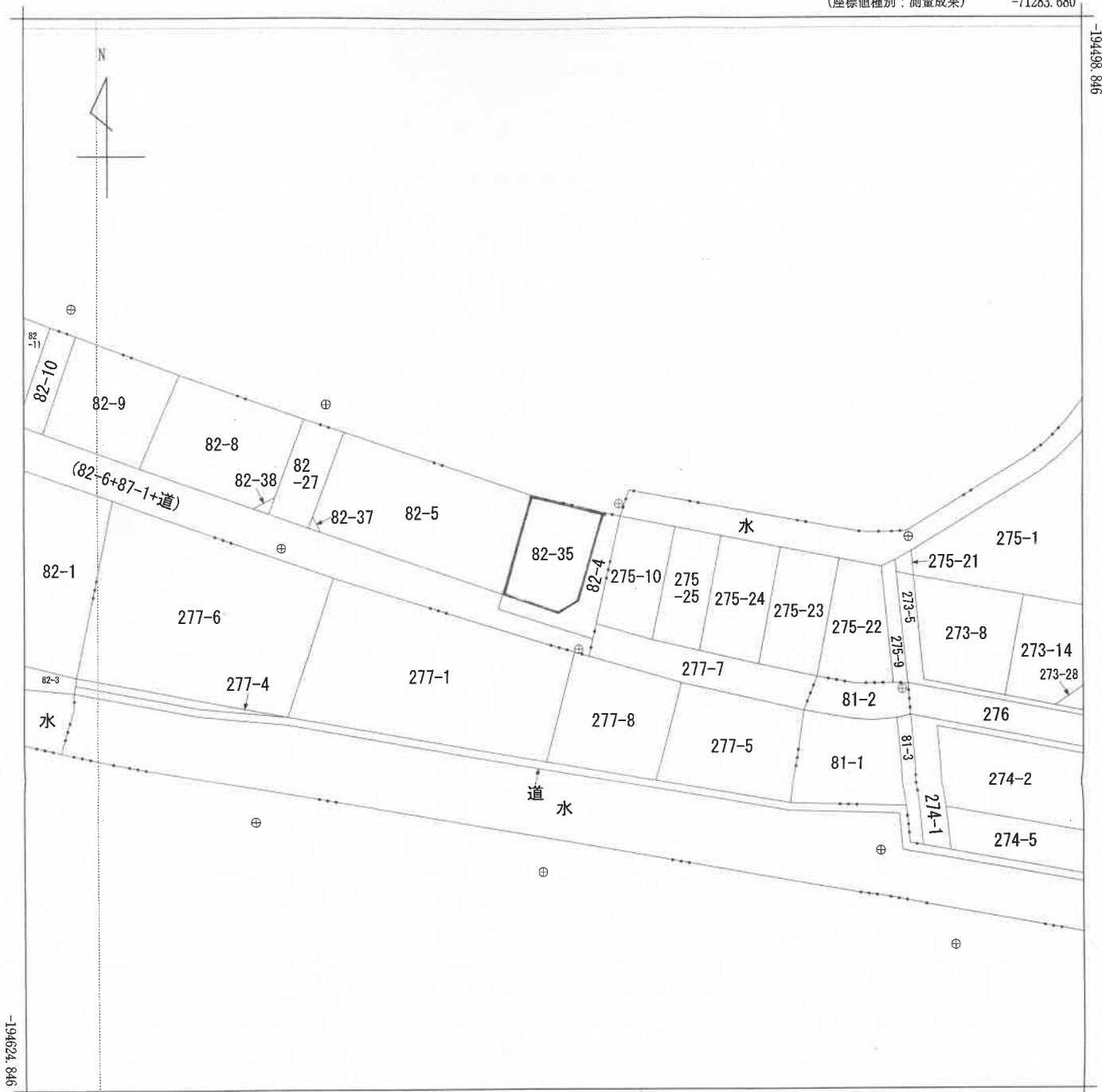
これは登記記録に記録されている事項の全部を証明した書面である。ただし、登記記録の乙区に記録されている事項はない。

令和2年11月17日  
和歌山地方法務局

登記官

吉田公香





-71408.680

(座標値種別：測量成果)



請求部	所在	和歌山市出島字松原			地番	82番35	
出力尺	1/500	精度区分	甲二	座標系又は記号	VI	分類	地図(法第14条第1項)
種類	地籍図						
作成年月日	平成29年3月			備付年月日(原図)	令和2年2月17日		補記事項

これは地図に記録されている内容を証明した書面である。

令和2年11月17日  
和歌山地方法務局

登記官

吉田公香

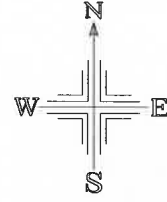
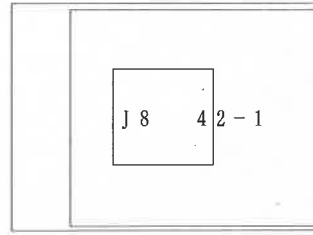


請求番号：34-1  
(1/1)

公用

S=1:250

一筆図形



地番一覧表	
所在	出島字松原
地番	82-35
登記地目	雑種地
登記面積	109m <sup>2</sup>
計算面積	109.444m <sup>2</sup>

所在 出島字松原 地番 82-35			
点番	X座標値	Y座標値	辺長 (m)
16-1239	-194564.788	-71342.487	7.366
16-1313	-194567.276	-71343.191	2.586
16-1312	-194568.825	-71345.659	2.914
16-1237	-194566.576	-71352.195	6.912
16-0146	-194554.867	-71348.802	12.191
16-1240	-194556.936	-71340.166	8.880
16-0148	-194557.728	-71340.387	0.822

82-5

(82-6+87-1+道)

