



令和4年1月12日

担当課	和歌山城整備企画課
担当者	大城・杉山・伊津見
電話	(073) 435 - 1044
内線	3837

わかやま歴史館 2F 歴史展示室 冬の企画展示

わかやま城ふしぎ発見？！

を開催します！！



和歌山城は、天正13年(1585年)に築城されて以来、羽柴(豊臣)・桑山→浅野→徳川と約300年間にわたって紀州統治の拠点としての役割を果たしてきました。明治維新により統治拠点としての機能を喪失した後、1901年(明治34年)以降は公園として整備され、市民の憩いの場や観光地として親しまれて現在に至っています。

このような時代の変化に応じてその姿を変えてきた和歌山城には、その当時の姿や様子を知る手掛かりとなる記録や絵図、古写真などの史資料が多数残されており、和歌山城や城下町の研究・調査等に活用されています。

しかし、これらの史資料をみていくと、”？！”な情報がみられる「ふしぎ」なものもあります。本展では、このような「ふしぎ」について紹介し、それらを通してみえてくる和歌山城の歴史の一端をご紹介します。

天守閣の石落とし部にある1本の隅柱。

じつはこれが唯一の●●●なのです！ <答えは展示を見てくださいね！>

会 期 令和4年 2月1日(火) から 3月14日(月) まで

会 場 わかやま歴史館 2F 歴史展示室

開館時間 9時から17時30分まで(入館は17時まで)

入館料 大人100円、小・中学生無料
 ※和歌山城との共通入場券で入場可能/大人410円、小・中学生200円
 ※和歌山市在住の65歳以上の方、障害者手帳をお持ちの方は無料

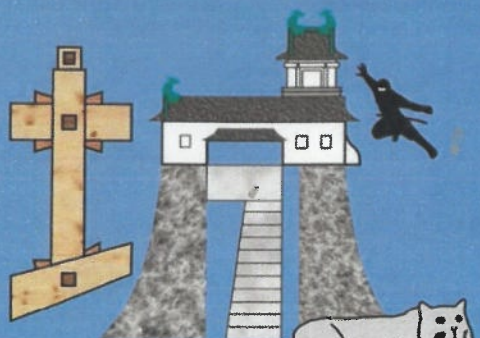
問合先 和歌山城整備企画課 TEL073-435-1044(平日のみ)

史跡和歌山城ホームページ <http://wakayamajo.jp/index.html>

ご来場の際は、マスクの着用や検温等、
 新型コロナウイルス感染症対策にご協力ください。

わかやま歴史館 2F歴史展示室 冬の企画展示

わか
やま



ふしぎ発見

和歌山城、
こんなにいっぱい
建物あったっけ...

江戸時代の姿でした。
(約170年前)



令和4年2月1日(火)~3月14日(月)

開館時間 9時~17時30分(入館は17時まで)

入館料 大人100円、中学生以下無料

※天守閣との共通券(410円)にて入館可

アクセス JR 和歌山駅よりバスにて

「市役所前」下車すぐ

南海 和歌山市駅より徒歩10分

ホームページ <http://wakayamajo.jp/index.html>

お問い合わせ 和歌山城整備企画課

TEL073-435-1044 (平日のみ)

