

KNOW YOUR CITY Newsletter

〒640-8511 와카야마시 시지반초 23 번지
와카야마시청 10 층 국제교류과
☎073-435-1010 팩스:073-435-1252

와카야마시 뉴스와 안내

2023 년 8 월 호

KNOW 국제 이해 강좌

2023 년 8 월 27 일(일) 에 국제 이해 강좌를 개최합니다.

이번은 구엔티토이뉴 씨의 베트남의 과자를 소개하고 베트남에 대해 깊이 이해할 수 있습니다. 여러분의 많은 신청을 기대 하겠습니다.

국제 이해 강좌 베트남과 베트남과자

- 일시: 2023 년 8 월 27 일(일)13:30~(15:30 종료 예정)
- 장소: 주요 커뮤니티센터 2 층 활동실(1)
- 참가비: 무료
- 정원: 30 명(신청이 필요. 선착순)
- 신청 마감: 2023 년 8 월 18 일(금)
- 강사: 구엔티토이뉴 씨
- 대상: 와카야마시내 거주 일본인, 외국인
- 신청은 전화 또는 이메일로 사무국에 연락 바랍니다.

와카야마시청 국제교류과내 국제 볼런티어 조직(KNOW) 사무국

☎435-1010 (담당 :타케모토, 야마모토, 혼다)

E-mail: kokusai@city.wakayama.lg.jp



전력,가스,식료품등 가격 인상 중점지원 급부금

전기, 가스, 식료품 등 가격이 급등하고 있어, 특히 영향이 큰 주민세 비과세 등의 생활을 지원하기 위해 한세대 당 3 만엔을 지급합니다. 신청방법 등 자세한 것은 시홈피(ID:1050482)에서 확인 바랍니다.

☆ 기준일: 2023 년 6 월 1 일

☆ 대상자: ①2023 년도 주민세 비과세대
②가계 급변세대(223 년 1 월~10 월 사이에 주민세 비과세 세대에 해당 하는 세대)

※1: ①②모두, 주민세가 과세되어 있는 사람의 부양 친족 들 만으로 이루어진 세대는 대상에서 제외.

※2: ①이나 ②중에 한쪽 만 지급.

☆ 지급액: 1 세대 당, 3 만엔

☆ 제출기간: 2023 년 10 월 31 일(화)

☆ 제출,신청: ① 대상자에게 송부된 확인서에 기입하여 반송. ② 신청서와 필요서류의 제출.

※지급 대상에 해당되는 가능성이 있는 세대에는 확인서를 정해진 날에 시의 주민 기본 대장상에 등록된 주소의 세대주 앞으로 7 월 하순에 발송했습니다. 지급 대상에 해당된다고 생각되는 분으로, 서류 가 도착하지 않은 분은 문의 바랍니다.

☆ 문의: 와카야마시 물가 고등점 지원 급부금 사무국 ☎0120-969-861, ☎499-5184



취직 빙하기 세대에 (35~55 세)취직지원

- 취직 지원 세미나

☆ 일시:8 월 19 일(토),9 월 16 일(토),10 월 14 일(토),11 월 18 일(토),12 월 16 일(토)

☆ 문의처: NPO 법인 캐리어 퍼시리 데이터협회

☎425-3720

- 취직 실습, 체험

취직 빙하기 세대를 대상으로한 직장실습, 체험을 접수중 입니다.

☆ 대상 사업소: 음식



제 31 회 외국인 일본어 스피치 대회



일시: 2023년 10월 7일(토) 13시~
 장소: 와카야마시청 14층 대형회의실
 참가자: 일본어를 모국어로 하지않는 사람
 참가비: 무료

「암기부」와「스피치부」가 있습니다. 신청 때는 어느쪽에 참가하는지 선택바랍니다.
 입상한 분은 상장과 상품을 드립니다. 참가자 전원에게 참가상이 있습니다.

암기부

*4 개 과제문에서, 하나를 선택해서 암기바랍니다. 암기는 문장을 기억해서 문장을 발표하는 것 입니다.
 *과제문은, 신청 전에 KNOW 사무국(와카야마시청 10층 국제교류과)으로 받으러 오면 됩니다.

스피치부

*자신이 문장을 작성하여, 스피치바랍니다. 스피치 테마는 자유입니다.
 *3~5분 정도의 스피치를 발표바랍니다.
 *스피치 발표 때는 원고를 암기해서 발표바랍니다.

신청방법

신청서를 기입해서 **9월 20일(수)**까지 제출바랍니다.
 스피치부에 참가하는 사람은, 자신이 작성한 스피치원고를 제출바랍니다.
 사무국에 직접제출하거나, 우송, 팩스, 메일을 선택해서 제출바랍니다.
 신청하지않고, 당일 참가는 할 수 없습니다!



★わかやまこくさいほんらんていあそしきのう和歌山国際ボランティア組織KNOW★

〒640-8511 わかやましちばんちょう和歌山市七番丁23番地

わかやましやくしょ和歌山市役所10階 こくさいこうりゅうか国際交流課 内

TEL: 073-435-1010 FAX: 073-435-1252

竹燈夜(다케토야)볼런티어모집



와카야마 성이나 주변의 거리를 대나무 등불 빛으로 둘러싸인 “와카야마쵸 마치나카 캔들 일루미네이션 竹燈夜(다케토야)” 볼런 티어를 모집합니다.

- 일시: 11월 3일(금, 축일), 4일(토) 16시~22시
- 내용: 다케토(죽등) 반입, 설치, 점등 철거 작업.
- 신청: 10월 6일(금)(필착)까지 엽서 전화, 팩스, 메일로. *주소, 성명, 생년월일, 전화번호, 참가 희망일을 기입.
*와카야마시 시민 공익 활동 등록제도에 사전 등록.
- 비고: 신청자는 사전에 설명회를 실시할 예정입니다.
- 문의: 다케토오야 실행위원회 (관광과 내) ☎435-1234, 팩스: 435-1263



8 월은 식품 위생의 달 입니다.

식중독을 예방합시다

문의: 생활 보건과 ☎ 488-5111

식중독 예방의 3 원칙

더운 여름시기, 세균 번식으로 인한 식중독을 예방하기 위해, 다음의 3 가지 원칙을 주의해서 조립합시다..

STOP ⚠️ 食中毒



세균을 음식물에



붙이지 않는다

음식물에 부착된 세균을



늘리지 않는다

음식물이나 조리기구에 부착된 세균을



살균처리 한다

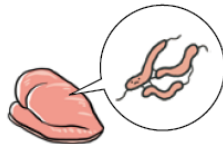
육류는 잘 익혀서 먹읍시다

육류에는, 처음부터 세균이나 바이러스가 부착된 경우가 있으므로, 신선해도 생이나 가열 불충분인 육류를 먹으면 식중독이 될 수 있습니다. 특히 어린이나 고령자 등 저항력이 약한 분은, 중증화될 수도 있으므로 주의가 필요합니다.



장출혈성 대장균, 캄필로박터에 의한 식중독 사례 다발!

장출혈성 대장균은, 소수의 균이라도 발병해 중증상이 될 수 있습니다. 또, 캄필로박터는 시판 닭고기에서 높은 비율로 발견되고 있습니다.



예방 포인트!

- 중심부까지 75 도로, 1 분이상 가열
- 날고기를 취급도구 등 조리기구는 전용으로.
- 먹을 때는 각각의 청결한 도구로.
- 생육을 취급한 후는 깨끗하게 씻기.

세금,보험료의 납기한

8 월 31 일(목)

- ✦ 시,현민세 (보통 징수분) (제 2 기)
납세과 ☎435-1038
- ✦ 국민건강보험료 3 기
국보연금과 ☎435-1214
- ✦ 개호 보험료 3 기
개호보험과 ☎435-1334
- ✦ 후기고령자의료보험료(제 2 기)
보험총무과 ☎435-1062



와카야마시 국제교류과

〒640-8511 와카야마시 시치반초 23 번지
와카야마시청 국제교류과내

電話 : 073-432-0037/073-435-1010

FAX : 073-435-1252

E-Mail : kokusai@city.wakayama.lg.jp

대규모지진(진도 6 약)발생시 긴급연락처

☎073-435-1010

와카야마공식 트위터

https://twitter.com/w_city_kokusai

