



令和6年3月6日

担当課	商工振興課
担当者	内畑・栗山
電話	(073)435-1233
内線	3041

和歌山市プレミアム付デジタル商品券 ～わかやまペイ～ 購入申込を開始します

市内での消費喚起を図り、地域経済の回復に繋げるため発行するプレミアム率30%のプレミアム付デジタル商品券の購入申込受付を令和6年3月10日（日）から開始します。

- ◆ 申込期間 令和6年3月10日（日）～3月17日（日）
- ◆ 申込方法 ①専用アプリ「わかやまペイ」（3月10日までに公開予定）をインストール
②アプリ内の申込フォーマットに必要事項を入力し申込完了
※アプリからのみの申込受付。アプリのご利用にはSMSを受信できるスマートフォンが必要。
- ◆ 購入対象者 申込み時点で和歌山市に住所登録があり、スマートフォンをお持ちの市民限定
※申込者本人のみ申込み可能。代表者が複数人数分まとめた申込みは不可。
- ◆ 申込限度 1人あたり4口まで

※詳しい説明は下記 URL よりご覧いただけます。

商品券専用ホームページ <https://wakayama-premium-2024.jp/>



和歌山市プレミアム付商品券

《商品券の概要》

項目	詳細
仕様	1口6,500円を5,000円で販売（プレミアム率30%）
発行口数	30万口（予定） ※申込み多数の場合は抽選
対象店舗	市内参加店舗（飲食店、小売店、交通・福祉サービス等）
利用期間	令和6年3月30日（土）～8月31日（土）

商品券の申込や購入のサポートをします

1. 申込に関する特設サポートデスク

期間：3月10日（日）・16日（土）・17日（日）
時間：各日 午前10時から午後5時まで
場所：①イズミヤ和歌山店（2階エスカレーター前）
②フォルテワジマ（1階正面玄関付近）
③スーパーエバグリーンプラス
和歌山北インター店

2. 購入・チャージに関する特設サポートデスク

日時：3月30日（土）・31日（日）・4月1日（月）
時間：各日 午前10時から午後5時まで
場所：①イズミヤ和歌山店（2階エスカレーター前）
②和歌山MIO（北館1階MIO広場）
③スーパーエバグリーンプラス
和歌山北インター店（3月30日・31日のみ）

※申込のお手前は、特設サポートデスクの他、お近くの支所・連絡所・コミュニティセンターでも行います。

【支所・連絡所】3月11日（月）～15日（金）

【コミュニティセンター特設カウンター】3月10日（日）・16日（土）・17日（日）

各施設とも開設時間

午前9時から午後5時まで

【問い合わせ先】和歌山市プレミアム付商品券事業事務局

電話：0120-839-564（フリーダイヤル）

受付時間：午前9時から午後5時30分まで（土日祝含む）

和歌山市

プレミアム付

デジタル 商品券

～わかやまпей～



アプリに購入分を
チャージして利用!

※イメージです

1人4口購入の場合
最大
6,000円分
おトク!

申込み
期間

1次募集

令和6年3月10日(日)～3月17日(日)まで

<1次募集終了後、販売予定数に達しない場合、2次募集を実施予定>

利用可能期間

令和6年3月30日(土)～8月31日(土)まで

※有効期間に限りご利用いただけます(期限を過ぎた残高は無効となります)

デジタル商品券の概要

1口6,500円を

5,000円で販売

プレミアム率
30%

購入対象者

申込み時点で
和歌山市に住所登録のある
市民限定(申込み多数の場合は抽選)

発行総数

30万口(予定)

購入上限

1人につき4口まで(事前申込制です)

利用者のスマートフォンアプリで店舗のQRコードを読み取り、金額を入力して決済

※申込者本人のみ申込み可能。代表者が複数人数分まとめた申込みは不可。
※申込時に本人確認書類(マイナンバーカード、運転免許証、運転経歴証明書
のいずれか1点)が必要。

※募集期間終了後、販売予定数に達していない場合は2次募集を実施する。

利用者の方向けの詳細なお知らせは専用ホームページに掲載しています。

<https://wakayama-premium-2024.jp>



※QRコードはデンソー
ウェブの登録商標です。

お問い合わせ先

和歌山市プレミアム付商品券
事業事務局コールセンター

TEL 0120-839-564

9時～17時30分
(土日祝含む)

プレミアム付 デジタル商品券の お申込み・購入方法・利用方法 について

3月10日(日)~

申込み 方法

- ①専用アプリ「わかやまペイ」をインストール
 - ②アプリ内の申込みフォーマットに必要事項を入力し申込完了
- ※アプリからのみの申込み受付となります
※アプリのご利用にはSMSを受信できるスマートフォンが必要となります
※ご本人のみ申込みが可能です(代表者が複数人数分まとめた申込みはできません)
※申込みには本人確認書類(マイナンバーカード、運転免許証、運転経歴証明書)が必要です
※電話番号、メールアドレスが重複する申込みはできません



App Store/Google Playにて入手

わかやまペイ

検索

当選通知

3月30日(土)よりアプリのプッシュ通知またはメールで抽選結果をお知らせします

- ※プッシュ通知設定をONにしてください
※当選通知には購入手続きに必要な事項を記載していますので、ご確認ください

購入方法

購入者番号(当選通知に記載)をアプリに登録のうえ、4月30日(火)までにいずれかの購入方法で購入してください

アプリからオンラインで購入

クレジットカード

チャージ方法

- アプリから、クレジットカードでチャージをします

留意点

- VISA/Mastercard/JCBのみ使用可能です
- 購入時、3Dセキュア認証を求められることがあります

銀行ネット決済

チャージ方法

- アプリから、銀行ネット決済でチャージをします

留意点

- 事前に金融機関でインターネットバンキングのご登録を済ませたうえでお手続きにお進みください

現金で購入

コンビニ決済

チャージ方法

- アプリからコンビニ決済予約を行い、受付番号を発番。予約したコンビニで現金を支払いチャージをします

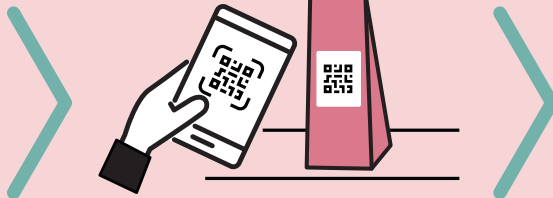
留意点

- 決済予約を入れましたら当日中にお支払いまで完了してください
- アプリの残高表示に反映されるまで、お時間を要する場合があります

利用方法

店頭で設置しているQRコードをアプリで読み取って支払います

- 1 支払いは、アプリTOPページの「支払う」ボタンから操作
- 2 暗証番号入力後、カメラでお店のQRコードを読み取る
- 3 金額の入力・お店との確認後、支払いバーをスライド



決済音が
なります
※端末の
設定による

※利用期間後は残高が残っていても失効します。
必ず期間内にご利用ください

注意事項

- 商品券購入後のキャンセルはできません。●有効期間内に限り、ご利用いただけます。(期間を過ぎた残高は無効となります)●和歌山市で登録した参加店舗でのみ利用可能です。
- 利用可能店舗は予告なく変更する場合があります。●紛失・盗難・滅失または偽造、変造、模造に対して、事務局および和歌山市は責任を負いません。●本件の交換または売買、現金との引換えはできません。●商品返品の際の返金はできません。●たばこ、換金性の高いもの(ビール券、清酒券、おこめ券、図書券、店舗が独自発行する商品券等)、出資や債務の支払い(税金、保険料、振込手数料、電気・ガス・水道・電話料金等)、仕入れ等の事業資金等には利用できません。

個人情報の取得・利用について

- ご提供いただきました個人情報は「和歌山市プレミアム付商品券」の事業運営及びこれに類似する和歌山市の事業に関する以外のもので使用することはありません。なお、本事業に関する確認・連絡、各種手続きのため、機密保持契約を締結した業務委託先(運営事務局協力会社等)に預託することがありますので、あらかじめご了承ください。