

わかやま 就農のススメ

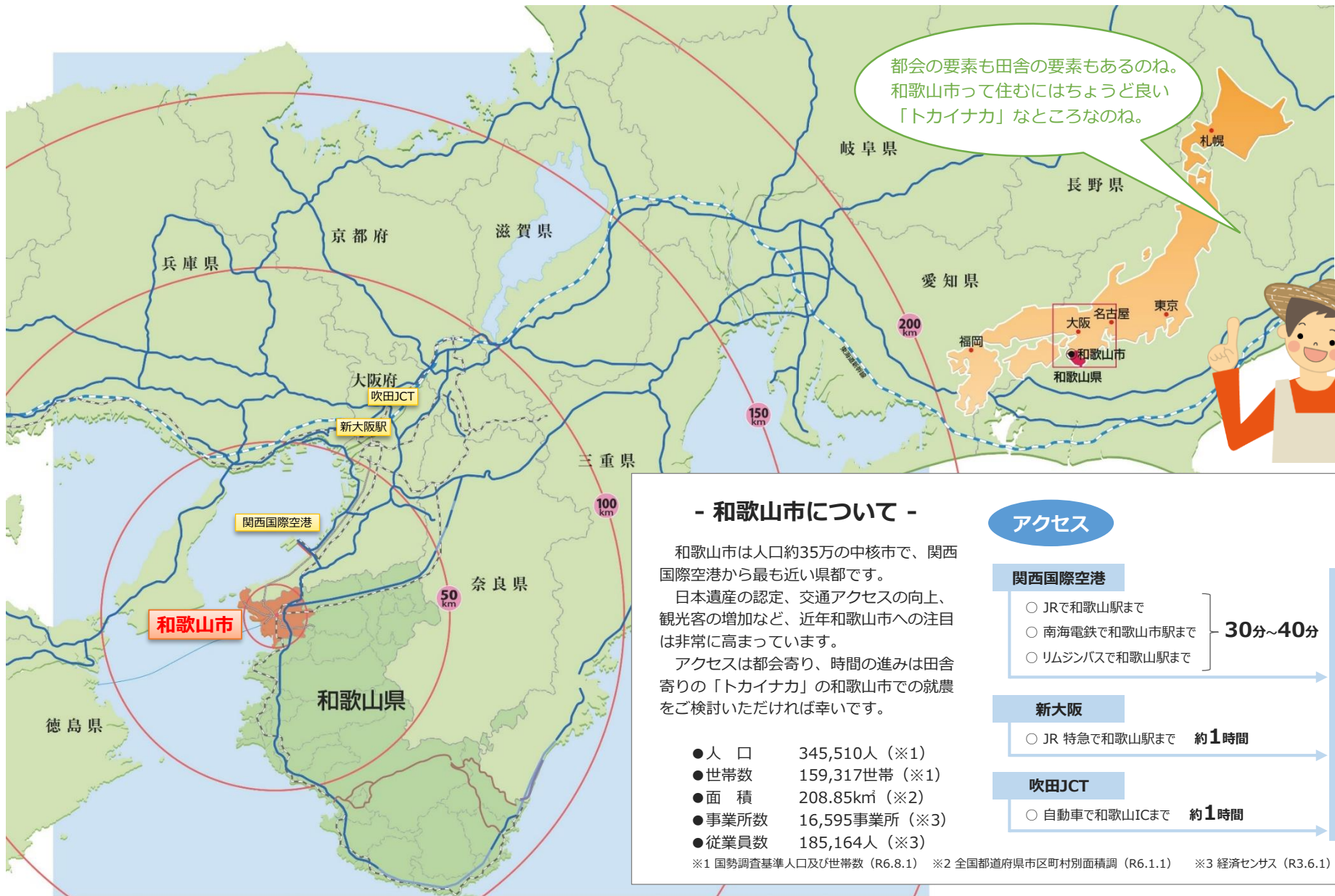
～農業を仕事にしませんか～



和歌山市

2024年 9月





- 和歌山市について -

和歌山市は人口約35万の中核市で、関西国際空港から最も近い県都です。

日本遺産の認定、交通アクセスの向上、観光客の増加など、近年和歌山市への注目は非常に高まっています。

アクセスは都会寄り、時間の進みは田舎寄りの「トカイナカ」の和歌山市での就農をご検討いただければ幸いです。

- 人口 345,510人 (※1)
- 世帯数 159,317世帯 (※1)
- 面積 208.85km² (※2)
- 事業所数 16,595事業所 (※3)
- 従業員数 185,164人 (※3)

※1 国勢調査基準人口及び世帯数 (R6.8.1) ※2 全国都道府県市区町村別面積調 (R6.1.1) ※3 経済センサス (R3.6.1)

アクセス

関西国際空港

- JRで和歌山駅まで
- 南海電鉄で和歌山駅まで
- リムジンバスで和歌山駅まで

30分~40分

新大阪

- JR 特急で和歌山駅まで 約1時間

吹田JCT

- 自動車で和歌山ICまで 約1時間

和歌山市



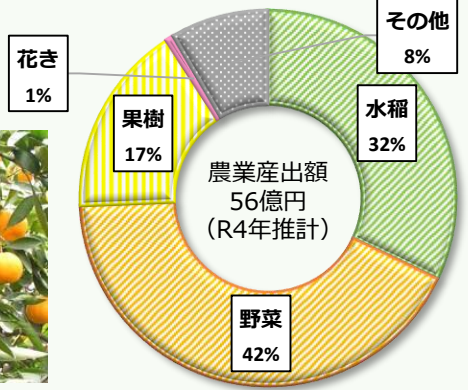
常春の国 和歌山で 都市近郊農業

ここは



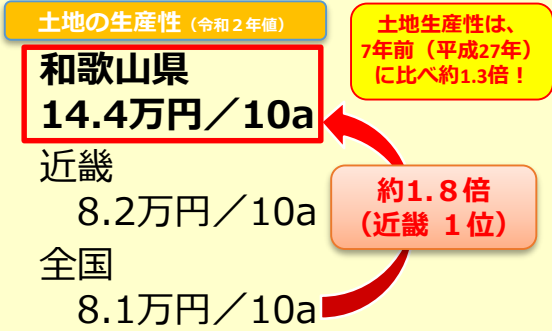
あらゆる農産物が作れる

- 水稲
- 野菜（露地、施設）
- 果樹（柑橘類、落葉果樹）



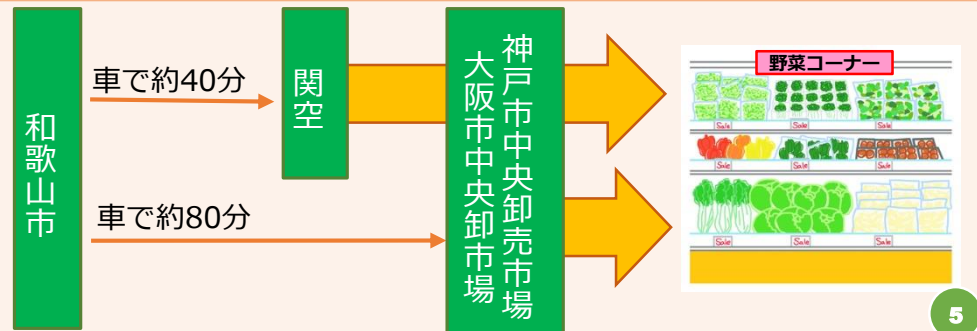
土地生産性が高い

- 複合経営（水稲＋露地野菜など）ができる
- 野菜は、数回転作付けできる



大消費地に近い

- 輸送コストを安くできる
- 早く売れる（消費者に早く届けられる）



和歌山市でつくれる作物



米



白菜



レタス



冬瓜



みかん



桃



新生姜



トマト

なんでもつくれるぞ!!

他にもあるわよ!!



八朔



梅



キュウリ

近畿15産品目



だいこん

わかやま布引だいこん
地理的表示 (GI)保護制度
令和3年5月登録



いちじく



ぶどう



キャベツ



ナス



ほうれん草



人参



柿



バラ

就農までの流れ



取組内容

- ・ 農業とは何をするのか
- ・ 地域の特長
- ・ 就農相談フェア など

国・県・市等の支援

- ・ 各種情報提供



**まずは、農林水産課に
ご相談ください！！**

問い合わせ先

- ・ 和歌山市農林水産課
073-435-1049
- ・ 和歌山県就農支援センター
0738-23-3488

就農準備

- ・ 農業技術の習得
- ・ 目指す農業の明確化
- ・ 資金の確保
- ・ 農地の確保 など

- ・ 研修機関
和歌山県就農支援センター
農業法人 など



- ・ 資金の確保
新規就農者育成総合対策（就農準備資金）※
…研修期間中、年間150万円を最長2年間交付



- ・ 農地の確保
農地中間管理機構（農地バンク）を利用
農業委員会を通じた利用権設定を利用



研修機関について

- ・ 和歌山市農林水産課
- ・ 和歌山県就農支援センター

資金の確保について

- ・ 和歌山県経営支援課
073-441-2880

農地の確保について

- ・ 農地中間管理機構
073-432-6115
- ・ 和歌山市農業委員会事務局
073-435-1147

就農開始

- ・ 農業経営の確立

- ・ 資金の確保
新規就農者育成総合対策（経営開始資金）※
…50歳未満で独立自営する認定新規就農者に対して
経営開始1~3年目、年間150万円、
最長3年間定額交付



- ・ 機械、施設の導入等
農地利用効率化等支援交付金 ※
新規就農者育成総合対策（経営発展支援事業）※
青年等就農資金（無利子）※



- ・ その他補助金等

青年等就農資金について

- ・ 和歌山県経営支援課
073-441-2880

その他について

- ・ 和歌山市農林水産課
073-435-1049

和歌山市での農業経営モデルプラン（水田地域）

水田地域では、水稲＋裏作野菜の複合経営が主

プラン 1

目安所得 200万円

品目名	面積 (a)	粗収益 (万円)	目安所得 (万円)	年間労働時間
水稲	100	114	69	570
白菜	40	263	82	492
キャベツ	50	218	69	680
合計	190	595	220	1,742

水稲＋露地野菜（面積 1 ha）

プラン 3

目安所得 600万円

品目名	面積 (a)	粗収益 (万円)	目安所得 (万円)	年間労働時間
ナス	10	343	229	1,303
白菜	100	657	205	1,230
キャベツ	90	434	167	1,179
春白菜	10	64	23	120
合計	210	1,498	624	3,832

露地野菜（面積 2ha）

プラン 2

目安所得 400万円

品目名	面積 (a)	粗収益 (万円)	目安所得 (万円)	年間労働時間
水稲	90	103	62	513
白菜	50	328	102	615
キャベツ	35	169	65	459
キュウリ	15	307	158	1,205
春白菜	10	64	27	120
合計	200	971	414	2,912

水稲＋露地野菜（面積 1 ha）



和歌山市での農業経営モデルプラン（砂地地域）

砂地地域では、露地野菜又は施設野菜が主

プラン 1

目安所得 400万円

品目名	面積 (a)	粗収益 (万円)	目安所得 (万円)	年間労働時間
だいこん	80	684	301	1,280
人参	70	385	131	1,106
合計	150	1,069	432	2,386

露地野菜（面積 0.8ha）

プラン 3

目安所得 900万円

品目名	面積 (a)	粗収益 (万円)	目安所得 (万円)	年間労働時間
だいこん	80	684	300	1,280
人参	80	440	150	1,264
生姜 施設	10	583	302	510
春菊 施設	20	192	109	576
小松菜 施設	20	128	67	322
合計	210	2,027	928	3,952

露地野菜（面積 1ha）

プラン 2

目安所得 600万円

品目名	面積 (a)	粗収益 (万円)	目安所得 (万円)	年間労働時間
だいこん	80	684	300	1,280
人参	80	440	150	1,264
春菊 施設	10	96	55	288
ほうれん草 施設	20	210	122	400
合計	190	1,430	627	3,232

露地野菜+施設野菜（面積 1ha）



和歌山市での農業経営モデルプラン（果樹地域）

果樹地域では、果樹＋露地野菜が主

プラン ①

目安所得 400万円

品目名	面積 (a)	粗収益 (万円)	目安所得 (万円)	年間労働時間
ミカン (早生)	30	210	130	600
ミカン	20	131	84	380
柿	10	107	79	190
イチジク	10	138	94	400
合計	70	586	387	1,570

柑橘類＋落葉果樹（面積 0.8ha）

プラン ②

目安所得 500万円

品目名	面積 (a)	粗収益 (万円)	目安所得 (万円)	年間労働時間
ミカン (早生)	60	420	260	1,200
ミカン	40	262	169	760
キュウリ	5	103	53	402
白菜	10	131	41	246
合計	125	916	523	2,608

柑橘類＋落葉果樹（面積 1.3ha）

プラン ③

目安所得 700万円

品目名	面積 (a)	粗収益 (万円)	目安所得 (万円)	年間労働時間
水稻	80	91	55	456
白菜	20	132	41	246
ミカン (早生)	50	350	217	1,000
ミカン	30	197	127	570
イチジク	30	413	281	1,200
合計	210	1,183	721	3,472

水稻＋露地野菜＋柑橘類＋落葉果樹（面積 1.9ha）



和歌山市で農業体験してみませんか？

将来的には就農したいけど・・・
どこがいいのかな・・・

農業には興味はあるんだけど・・・
就農はハードルが高いかな・・・



詳しくは

農業体験農園

～プロの指導のもと野菜づくりを始めませんか？～

STEP

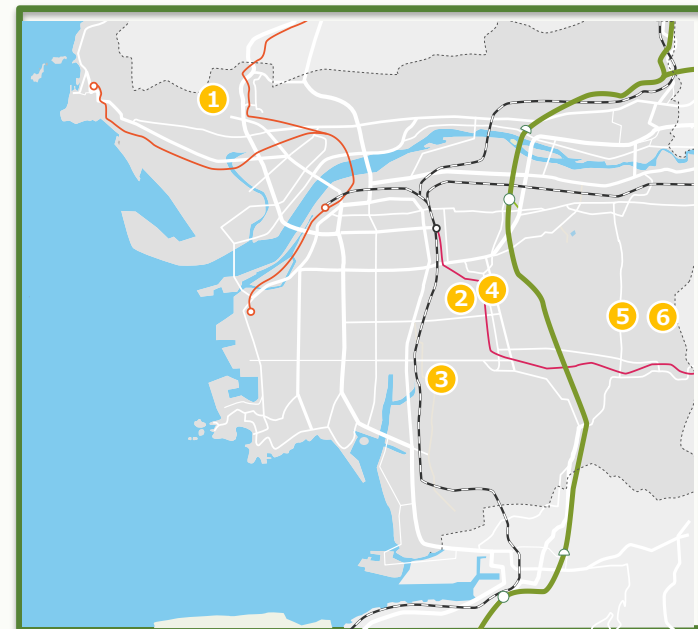
農業体験農園とは



プロの農家に播種、苗の植え付け、栽培管理を教わりながら、自身で育てた安全で新鮮な美味しい野菜を収穫することができます。どの時期に何の野菜を育てるのか、作付けも園主の農家が決めるので1年を通して様々な野菜を収穫することができます。

農業体験農園では、月に1～3回程度の講習会の中で、農家から栽培に必要な一連の作業を学ぶことができますので、農業の知識がない方でも気軽に始めることができます。毎日の食卓には欠かせない野菜を自分の手で育ててみませんか？

あなたも青空のもと、憧れの「農」ある暮らしを楽しみませんか？



和歌山市で農業者が取り組む農業体験農園

都市部 ① ～ ④
中山間地 ⑤ ⑥

農園名	開設場所	園主	詳しくは農園HPへ
① 梅原ファーム	和歌山市梅原308	貴志 正幸	https://umehara-farm.jimdofree.com/ 
② 太田ファーム	和歌山市新中島58-1	太田 政文	https://otafarm.jimdosite.com/ 

和歌山市で農業者が取り組む農業体験農園（つづき）

農園名	開設場所	園主	詳しくは農園HPへ	
③ 農業公園 ふくろうパーク	和歌山市新中島498-4	西野 孝典	https://agri-fukurou-culture-24.localinfo.jp/	
④ BeeParkつわだ	和歌山市津秦219	宇田 洋孝	https://www.instagram.com/beepark2024/	
⑤ 食農体験 “あまがえる”	和歌山市矢田41	矢田 浩二	https://www.instagram.com/agrihouse.amagaeru/	
⑥ 四季の郷公園 土の農園	和歌山市明王寺85	NPO法人さんどう	https://fh-park.jp/place/tsuchi/	

メモ欄



和歌山市の農業に関する支援策等を
掲載していますので、ご覧ください！！

〒640-8511 和歌山市七番丁23番地

TEL.073-435-1049 FAX.073-435-1264

E-mail : norinsuisan@city.wakayama.lg.jp

URL : www.city.wakayama.wakayama.jp/

就農に関する問い合わせ先

和歌山市産業交流局農林水産部 農林水産課