

和歌山市PR動画

# A WORLD AWAY IN SERENITY

— 穏やかな別世界 —



## CONCEPT

和歌山県の西北端に位置し、大阪府の南に隣接する和歌山市は、大阪の中心部や関西国際空港からのアクセスに恵まれながらも、大都会とは別世界の穏やかな風景が広がっています。

PR動画では、大都会を離れて一步踏み出す先で出会える和歌山市の歴史や文化遺産、豊かな自然、美味しい食べ物などの魅力を映し出し、心がほどけるような時間を過ごせる街であることを伝えます。

# 和歌山市へのアクセス



## 大阪中心部から



JR利用 新大阪駅 ⇒ 和歌山駅（特急くろしお）約1時間



南海電鉄利用 なんば駅 ⇒ 和歌山市駅（特急サザン）約1時間



自動車（高速道路）利用 約1時間



## 関西国際空港から



JR利用 関西空港駅 ⇒ 日根野駅（乗り換え）  
⇒ 和歌山駅 約45分



南海電鉄利用 関西空港駅 ⇒ 泉佐野駅（乗り換え）  
⇒ 和歌山市駅 約40分



空港リムジンバス（和歌山駅直行）利用 約40分



自動車（高速道路）利用 約35分



PRビデオ「A WORLD AWAY IN SERENITY」は  
和歌山市公式YouTubeでご覧いただけます！

※オンラインでは、二次元バーコードをクリックすることで動画ページに遷移します。



和歌山市が制作したもう一つのPRビデオ

## 「THE GATEWAY TO THE SPIRITUAL HEARTLAND OF JAPAN」



天空の聖地・高野山、熊野古道に息づく巡礼の歴史、そして深く雄大な自然。これらが織りなす神秘的な調和から、和歌山県は日本の「The Spiritual Heartland - 霊性の大地 -」と称されています。「霊性の大地、和歌山」の玄関口に位置する和歌山市。PR動画では、県内各地の映像と、本市に受け継がれる歴史・文化などの映像を織り混ぜ、本市の魅力を伝えます。



# 動画内で 映された 和歌山市

オンラインでは、各写真をクリックすることで、各HPやパンフレットに遷移します。



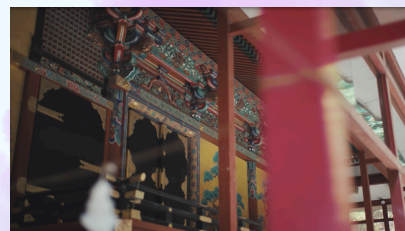
## 01 和歌山城

豊臣秀長が築城した街の中心部にそびえる市のシンボル。後に紀州徳川家の居城となりました。



## 02 紀三井寺

早咲き桜が有名な紀三井寺。西国三十三所観音巡礼第2番の札所でもあります。



## 03 紀州東照宮

紀州徳川家初代・頼宣公による創建。「関西の日光」とも呼ばれています。



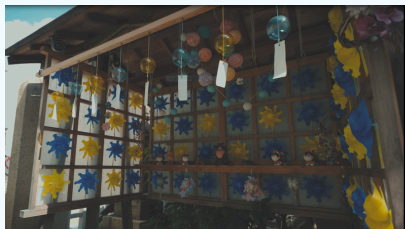
## 04 和歌浦天満宮・御手洗池

太宰府天満宮、北野天満宮とともに三管廟といわれています。本殿は国指定重要文化財です。



## 05 紀州おどり ぶんだら節

毎年夏に開催されるおどりで、荒海に乗り出す江戸時代の豪商・紀伊国屋文左衛門の意気と壮挙をイメージして名付けられたそうです。



## 06 多賀神社

滋賀県の大賀大社の御分神。いのち神、夫婦縁結びの神、開運隆昌の神として古くから「お多賀さん」の愛称で多くの人々に親しまれています。



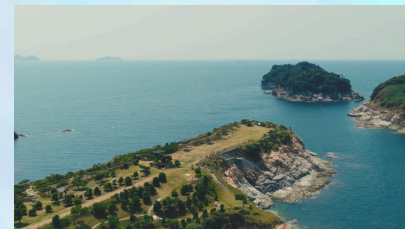
## 07 淡嶋神社

全国の淡嶋神社の総本社。雛流しの神事が有名です。拝殿には奉納された人形が所狭しと並んでいます。



## 08 友ヶ島

紀淡海峡に浮かぶ友ヶ島は、明治時代以降は軍事要塞として使用され、今でも砲台跡や弾薬庫跡などが残ります。日本遺産にも選ばれた葛城修験はじまりの地です。



## 09 番所庭園

紀州藩の遠見番所が置かれた場所。雑賀の浦を望む絶景地で、聖武天皇の行幸の際に藤原卿が詠んだとされる万葉歌の歌碑が立っています。



## 10 道の駅 四季の郷公園

関西トップクラスの広さを誇る「食×農×体験」の道の駅。各種アウトドアも楽しめます。



## 11 温泉 (撮影協力: 和歌の浦温泉 萬波)

絶景の露天風呂をはじめ、美肌の湯や炭酸療養泉など、さまざまな名湯が湧いています。



## 12 伝統菓子 (総本家駿河屋)

紀州徳川家とも関わりが深かった総本家駿河屋の和菓子。550年を超える歴史を有します。



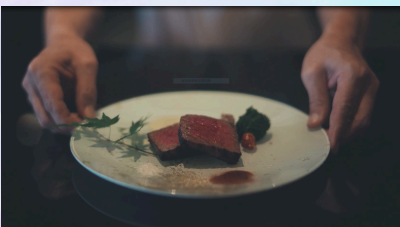
## 13 加太の真鯛 (撮影協力: 活魚料理いなさ)

真鯛を傷つけない一本釣り漁法により、「明石鯛」「鳴門鯛」と並んでトップブランドとして取り扱われています。



## 14 和歌山ラーメン (撮影協力: 井出商店)

一般的に豚骨醤油味で、地元では中華そばと呼ばれています。ゆで卵や早なれ寿司と一緒に食べます。



## 15 熊野牛 (撮影協力: 和歌の浦温泉 萬波)

和歌山県特産のブランド牛。和歌山市内でも食べることができます。



## 16 わかしらす (撮影協力: やぶ新)

ミネラル豊富な和歌浦湾で獲れるブランドしらす。釜あげにしたときの白さが鮮やかです。



## 17 めでたいでんしゃ

南海電鉄加太線を走る、鯛をモチーフとした観光電車。全部で5種類あります。

## 動画のテーマ

## THE HIDDEN GEM OF KANSAI, JAPAN

— 関西の隠れた宝石 —

"Hidden Gem"とは、「まだ広く知られていないが、とても価値がある素晴らしい物や場所」を意味する英語表現です。

このPR動画が見る人の好奇心をくすぐり、より多くの方々に本市の魅力を知っていただきたいという願いが込められています。